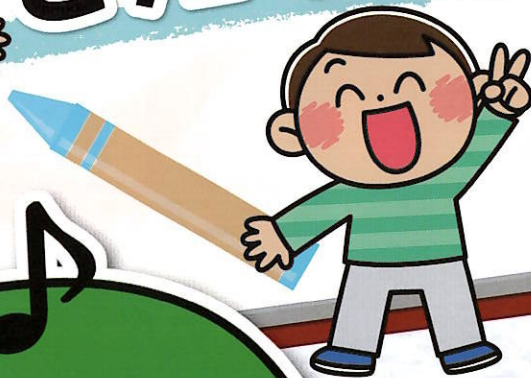


遊びの中にある学びを大切に

# 習志野市立

## 幼稚園・こども園は

### どんなところ？



げんきいっぱい!

ともだちいっぱい!

やさしさいっぱい!

チャレンジいっぱい!



あしたの  
ハ=モニ=が  
響くまち

習志野市

ナラシド♪

習志野市立幼稚園・こども園



運動遊び

友達と一緒に体を動かして遊ぶ楽しさを味わいながら、しなやかな心と体を育みます。



交通安全教室

警察や交通安全協会の方などから、交通安全指導を受けます。横断歩道の渡り方などを学び交通安全の意識を高めます。



プール遊び

友達と一緒にプールや水遊びを楽しむ中で、水の冷たさや感触、開放感を味わいます。

## 健康な心と体を育み、体力向上を図ります



避難訓練

毎月、地震や火災、不審者侵入などを想定して訓練を行います。繰り返し行うことでいざという時の避難の仕方が身につくようにします。



むし歯予防指導

歯科衛生士から歯の正しい磨き方や歯の大切さなどを学びます。



給食

- 毎日給食が提供され、友達と一緒に楽しく食べます。
- 給食で食べる食材の展示です。食への関心が高まります。



砂遊び

砂・水・泥の感触を肌で感じながら試したり工夫したりして、仲間と一緒に創り上げる楽しさを実感します。



制作

身近な物を使って、動く車作りなどに取り組みます。試したり工夫したりする楽しさを味わいながら、知的好奇心の芽生えを育みます。



描画

感じたことや考えたことを、絵の具やクレヨンで伸び伸びと表わし、豊かな表現を育みます。

## 確かな学力の基礎 “自ら学ぶ力” を身につけます



発表会

友達とイメージを共有し、劇などを創り上げ、表現活動を楽しみます。



発表会

歌や合奏などに取り組み、友達と意見を出し合いながら表現する喜びを味わいます。

# ★ 公立幼稚園・こども園は 「遊び」を通して「生きる力」の基礎を 培っていきます。

## 表現

- 心揺さぶる感動体験を通して「豊かな感性」や「表現する力」を育てます。
- 生活の中でいろいろな素材に親しみ、自己表現する力を育てます。



## 人間関係

- 人との触れあいの中で「思いやり」や「いたわりの心」を育てます。
- 友達と楽しく生活する中でルールを守る大切さを学びます。

## 健康

- 楽しい遊びやおいしい給食で、「健康な心と体」をつくります。
- 「健康や安全な生活に必要な習慣や態度」を育てます。



## 言葉

- 人の話を聞いたり自分の思いを話したりして、「伝え合う力」を育てます。
- 絵本や物語を楽しむ中で「想像力」を育てます。



## 環境

- 生き物や自然との触れ合いを通して「いのちの大切さ」を学びます。
- 生活や遊びの中で、「文字や数への関心」がもてるようにします。

幼児の主体的な活動を促し、  
幼児期にふさわしい生活を展開します。



異年齢との関わり

- 遊びや生活の中で、異年齢との関わりを大切にしています。
- 大きい子に優しくされることで憧れの気持ちを持ち、小さい子に接する中で思いやりの気持ちを育みます。



ごっこ遊び

夏祭りでの経験を遊びに取り入れた金魚釣りごっこ。本物らしく金魚をつくったり、友達を誘って金魚を釣ったり、体験から遊びが豊かに広がります。



自然体験

鹿野山等園内外の自然の中で植物や虫に出会い、感動がいっぱい。貴重な体験となります。

## 体験活動を通して豊かな心を育みます



飼育物の世話

友達と一緒に世話をしたり可愛がったりしながら、命の大切さに気付き、やさしさや思いやりの心を育てます。



栽培物の世話

さつまいもの苗を植えています。世話をしながら生長に気付き、収穫を楽しみにします。



栽培物の収穫

大事に育てた夏野菜が大きく実りました。自分たちで育てたので喜びもひとしおです。



小学校との交流

近隣の小学生との関わりを通して、小学校への親しみや期待がもてるようにします。保育所の友達との交流もあります。



預かり保育

家庭的な雰囲気の中で、友達と一緒に遊んだりおやつを食べたりします。

## 地域・家庭との連携を大切にします



子育てふれあい広場

遊びに来た小さい友達と園児が触れ合います。地域の方向士が会い、友達作りの場にもなっています。



市民まつり

元気いっぱい「きらっとサンバ」を踊り、まつりを盛り上げます。

ここが  
知りたい!

# 幼稚園・こども園

習志野市ホームページの詳細ページを御覧ください。



## Q.何年保育ですか?

A.習志野市立幼稚園は2年保育です。  
習志野市立こども園(短時間児)は3年保育です。

## Q.保育時間は何時間ですか?

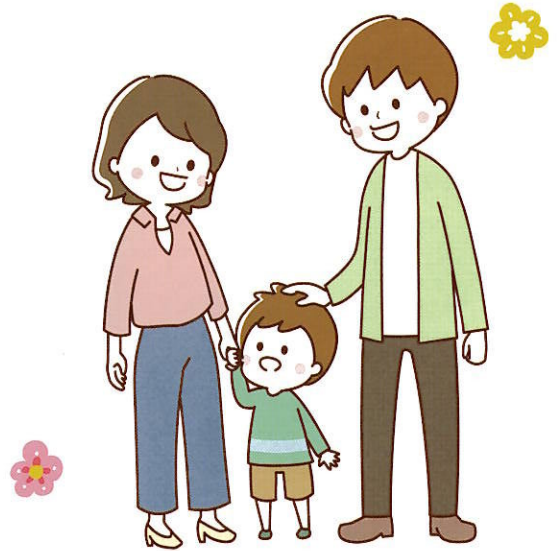
A.登園は午前8時50分から9時で、降園は午後2時です。  
(3歳児は心身の発達を考慮した保育時間となります)  
希望者は教育時間終了後、引き続き預かり保育を御利用いただけ、  
午後5時までお預かりします。(※下記預かり保育について参照)

## Q.費用はどのくらいかかりますか?

A.★入園料はありません。  
★幼児教育・保育の無償化に伴い、  
3歳児クラス～5歳児クラスの保育料は無償(0円)です。  
★各自で使用する用品代がかかります。  
★完全給食で、別途給食費がかかります。

## Q.送迎はどのようにするのですか?

A.徒歩で送迎することが原則となっていますが自転車通園も可能です。  
徒歩通園は次のような良い点があります。  
★毎日歩くことで、健康増進と交通マナーの習得ができます。  
★親子のふれあいができます。  
★毎日歩くことで、四季を感じられます。



## Q.公立幼稚園・こども園の特色ある行事はなんですか?

A.★地域の祭りや音楽祭・文化祭などに進んで参加します。幼稚園(こども園)・小学校・中学校が同じ場で出演する地域もあります。  
★市民まつりでは子どもサンバパレードに有志で参加します。  
★地域の小学校や保育所との連携が密に行われ、定期的に交流が行われています。

## ニーズに合わせてあなたの子育てを支援します!

幼稚園・こども園では子育て支援として、保護者の皆様が子どもたちの成長を実感したり子育ての楽しさを味わったりできるような取り組みをしています。御家庭のニーズに合わせてお気軽に御利用ください。

預かり保育

通常の教育時間終了後、希望する在園児を対象に、引き続き在籍する園でお子さんをお預かりします。  
預かり保育を利用するにあたり特別な制限はありません。就労や通院などはもちろん、保護者の習い事やリフレッシュ、  
いろいろな友達と関わらせてみたいなど様々な理由で御利用になれます。  
※一定の要件に該当する場合は利用料金が無償となります。詳細は習志野市ホームページを御覧ください。

- 実施日：月～金曜日 降園後～午後5時まで(長期休業期間は別途時間設定有り)・年間200日以上実施
- 利用料金：1回450円(長期休業期間は別途設定有り)
- 定員：定めておりません。在園児であれば誰でも御利用できます。★詳細は各園にお問い合わせください。

子育てふれあい広場  
施設開放日

在園児の弟妹はもちろん、就園前のおさんが親子で気軽に遊べる場を提供します。  
赤ちゃんも大歓迎!育児相談も行っています。

- 子育てふれあい広場は全国共通午前10時から午前11時30分 各園で年6回実施
- 施設開放の日時は各園のホームページにて御案内しています。
- 対象：就学前のお子さんであれば誰でも、どの地域にも参加いただけます。
- 参加費：無料 ●遊び場：園庭や遊戯室等

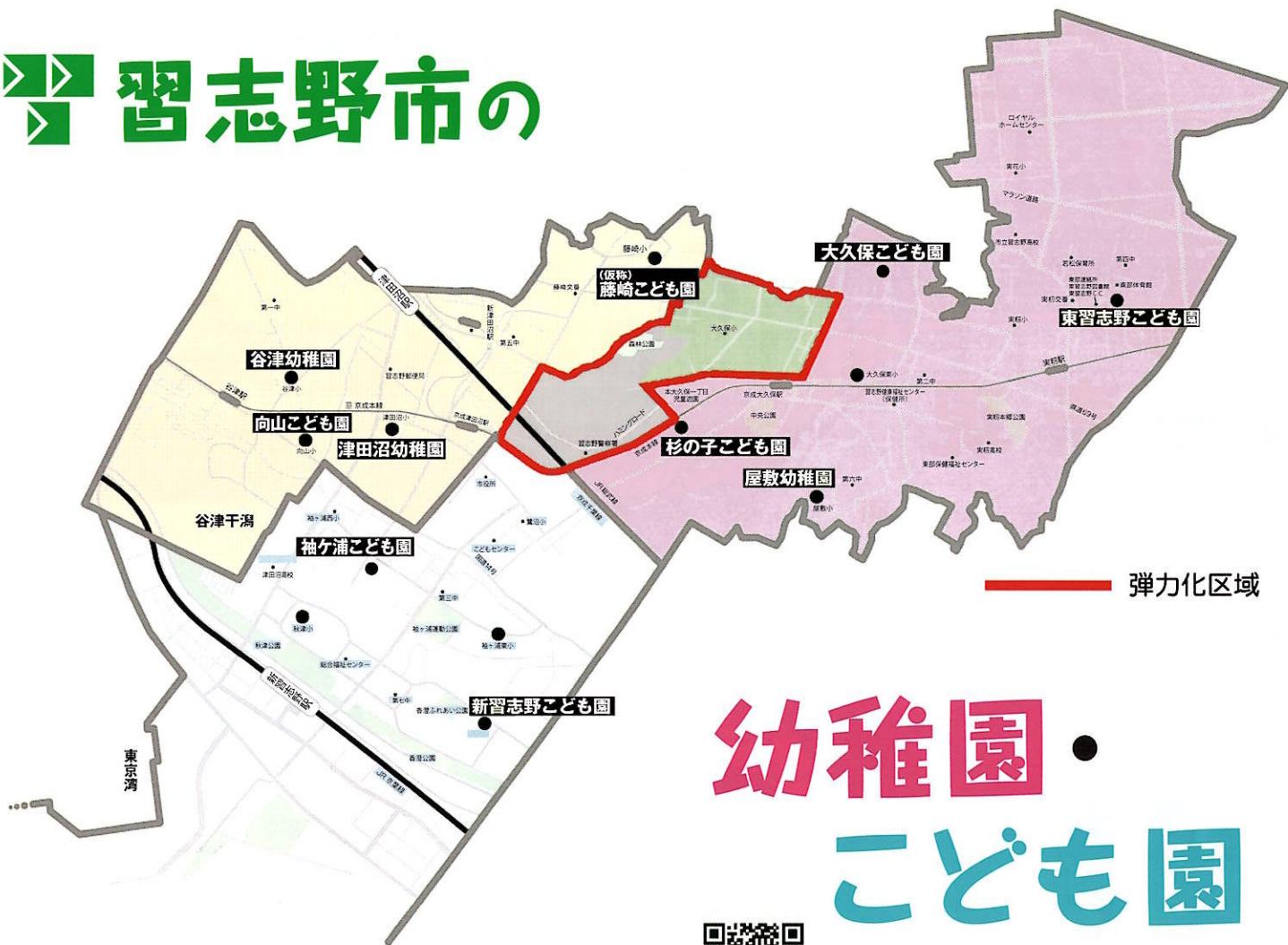


園庭開放

在園児が降園後、まだまだ園で遊びたい親子に園庭を開放しています。  
おさんの様子を見守りながら子ども同士の関わりを見たり、保護者同士で情報交換したりできる場を提供します。

- 各園で遊具の使用や利用時間などのルールがあります。

# 習志野市の



## 幼稚園・ こども園



### ●10園の所在地

地域	園名	所在地・電話番号	園区
A	谷津幼稚園	谷津5-1-17 ☎(476)0522	<ul style="list-style-type: none"> <li>●谷津1丁目・2丁目3～23番・3丁目～7丁目 ●奏の杜1～3丁目</li> <li>●谷津町1丁目(国道14号線以北の地域)・4丁目</li> <li>●津田沼1～5丁目・6丁目4～14番・7丁目3～17番</li> <li>●藤崎1丁目～4丁目・5丁目1・6・7・9～11番</li> </ul>
	津田沼幼稚園	津田沼4-5-1 ☎(453)8677	
	向山こども園	谷津2-16-36 ☎(451)1919	
	(仮称)藤崎こども園	藤崎4-20-3 ☎(477)3686	
B	屋敷幼稚園	屋敷2-1-1 ☎(475)9531	<ul style="list-style-type: none"> <li>●大久保1丁目・3丁目 ●本大久保1丁目6～12番</li> <li>●泉町1丁目1番 ●藤崎5丁目2～5・8・12～15番・6丁目</li> <li>※これらの弾力化区域にお住まいの方はAの園区に通園することができます。</li> </ul>
	大久保こども園	泉町3-2-1 ☎(472)0015	
	杉の子こども園	本大久保2-3-15 ☎(472)4255	
	東習志野こども園	東習志野3-4-1 ☎(477)0115	
C	袖ヶ浦こども園	袖ヶ浦2-5-3 ☎(454)6318	<ul style="list-style-type: none"> <li>●袖ヶ浦の全域 ●津田沼6丁目1～3番・7丁目1・2・18番</li> <li>●谷津2丁目1・2番 ●谷津町1丁目(国道14号線以南の地域)</li> <li>●鷺沼1丁目・2丁目1～12番・3～5丁目</li> <li>●秋津の全域 ●茜浜の全域 ●香澄の全域 ●芝園の全域</li> </ul>
	新習志野こども園	香澄4-6-1 ☎(451)6299	

#### 弾力化区域について

●藤崎7丁目 ●鷺沼2丁目13～19番 ●鷺沼台1丁目、2丁目  
※これらの弾力化区域にお住まいの方はBの園区に通園することができます。

●大久保1丁目・3丁目 ●本大久保1丁目6～12番  
●泉町1丁目1番 ●藤崎5丁目2～5・8・12～15番・6丁目  
※これらの弾力化区域にお住まいの方はAの園区に通園することができます。

