

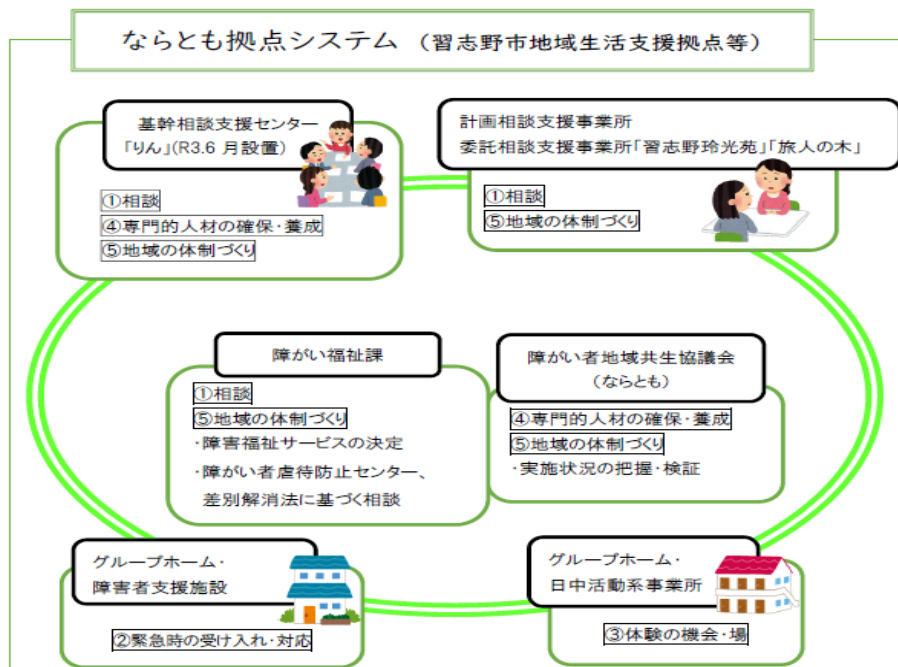
# ならとも





未来のために～みんながやさしさでつながるまち～習志野


## 「ならとも拠点システム」をご存じですか


障がいのある人たちが「親なき後」も安心して暮らし続けられる地域づくりのため、習志野市では、関係機関と連携して居住支援のための5つの機能を整備し、地域全体で支える体制を整えました。




- 

**「困った時に相談できる」体制を**  
障がいのある人の緊急の事態等に必要なサービス調整や相談その他必要な支援を行います。
- 

**誰にも頼れない「緊急の時にも」**  
障がいのある人の状態変化や介護者の急病等の緊急時に、受け入れの可能な短期入所先などの調整や、医療機関の連絡等必要な支援を行います。
- 

**「将来の選択肢を拡げる」ために**  
将来に向けて親元からの自立や入所施設からの地域移行等に当たって、グループホーム等の活用や一人暮らしの体験の機会・場を提供します。
- 

**多様なニーズに応えるための「人材を増やす」取り組み**  
医療的ケアが必要な人や行動障がいのある人、高齢になった障がいのある人などへ専門的な対応を行う事が出来る人材の育成を行います。市や基幹相談支援センター、習志野市障がい者地域共生協議会（ならとも）が情報交換会や研修を行います。
- 

**一つひとつの社会資源をつなげる取り組み**  
障がいのある方のサービスの状況把握や関係機関との連携等により、様々なニーズに地域全体で対応できる体制を構築します。



障がいのある人が自立した日常生活や社会生活を営むことができるように以下の相談支援事業を実施しています。

### 委託相談支援事業所(障がい児・者)

○障がいに関する困りごとの相談窓口

悩み事や生活のアドバイス等、障がいのある人の福祉に関する様々な問題について、ご本人やご家族からの相談に応じ、必要な情報の提供や障がい福祉サービスの利用支援を行うほか、権利擁護のための必要な支援を行います。



習志野玲光苑 (身体障がい、知的障がい)	〒275-0004 習志野市屋敷 4-6-6 (東部保健福祉センター内)	電話：047-411-9616
旅人の木 (精神障がい)	〒275-0016 習志野市津田沼 3-8-19 Casa Solare 102	電話：047-475-7350

### 指定特定相談支援事業所(障がい児・者)

○サービス利用に向けた相談窓口

サービス利用等計画を作成し、障害福祉サービス利用の相談を受け、障がい児・者自身の抱える問題の解決に向けて、ケアマネジメントによりきめ細かく支援を行います。

### 基幹相談支援センター『りん』

○関係支援機関の相談窓口

市内の相談支援事業の中核を担います。関係機関からの相談を受け、地域づくりを中心に行います。

※対応事業所については、習志野市障がい福祉課のホームページをご覧ください。

『事業所ハンドブック』『障がい福祉のしおり』で確認をお願いします。



『障がい福祉のしおり』



『事業所ハンドブック』

左記QRコードから直接確認することができます

[https://www.city.narashino.lg.jp/material/files/group/56/shioriR5\\_compressed.pdf](https://www.city.narashino.lg.jp/material/files/group/56/shioriR5_compressed.pdf)

障がい福祉のしおり

[https://www.city.narashino.lg.jp/material/files/group/56/handbook\\_20230101.pdf](https://www.city.narashino.lg.jp/material/files/group/56/handbook_20230101.pdf)

事業所ハンドブック



## 子どもサポートあるある

わたしたちは、『きらっといっぱの会』(※♪)です。

市のホームページに子育てエピソードを連載しています。子育ては障がいのある子もいない子もいっしょです。ぜひごらんください!

### 『え?! マスクしてる…!』

デルタ株が話題になってきた頃で、とうとうマスクなしでは診察不可となりました。ひえー。しかしながら、先生が気にしてくださり、私だけを診察室に入れて、「本当に申し訳ないのだけど、こうした事情で診察が難しいのです…」とご説明くださいました。私も状況を理解しているので、自宅で行える処置の仕方などアドバイスを受けていると…なんとっ!! 祖母と駐車場で待っていた息子が、照れくさそうにマスクを着けて入ってきたではありませんか。先生も喜んでくださり、すかさず「えらいえらい! そうしたら今吸引しちゃおう!」とご対応くださいました。祖母に聞いたところ、なかなか診察室から帰ってこない私のことを「ママ」と指さしていたので、「お母さん、先生にオコられちゃってるよ…マスクできないから仕方ないね」と話をしたのだそう…そんなことはないのですが(笑)。その後しばらく病院の駐車場から、目の前の道路を通り過ぎるバスや車をじーっと見ていた息子。「練習だからマスクして電車に乗って帰ろうかね…できるかな

…?」と祖母が言ってみるとマスクをしても外さなかったのだそうです。そのまま診察室へ…とのこと。子どもなりにいろいろなことを思って考えて行動しているんだなあと改めて感じました。でもやっぱり一筋縄とはいかず(笑)、診察後「絶対、車に乗らない!」となり、バスと電車に乗って遠回りをして自宅へ帰りました…。まっ頑張ってくれたご褒美という事で。ドタバタの毎日ですが、そんな日々も楽しんでいきたいと思っています。



ホームページ



Instagram

(※♪)『きらっといっぱの会』は市民活動団体です。ホームページ、Instagramは左記QRコードよりご覧ください。



他のエピソードも公開中!  
このQRコードから習志野市のホームページをご覧ください。



### 【お問い合わせ】習志野市障がい者地域共生協議会(通称「ならとも」)

…障がい当事者の家族、福祉事業所、行政機関の職員等が集まり、障がい者の地域生活を支えるための活動や検討会を行っています。

事務局：習志野市 障がい福祉課 習志野市鷺沼2丁目1番1号  
電話 047 (453) 9206 FAX 047 (453) 9309

ならとも 習志野

検索