

令和4年度 公立学校施設等の総括表 (小 学 校)

様式 1-2

都道府県名 **千葉県**

設置者名 **習志野市**

学校所在地 **習志野市大久保2丁目12番1号**

ふりがな おおくぼひがし
学校名 **大久保東小学校**

整理番号
1521

①識別コード	②都道府県番号	③学校調査番号	④学区区分	⑤冬季分校番号	⑦市町村番号	⑧児童数 普 特別支援	⑨学級数 普 特別支援	⑩設置年度 元 年 理 寒 区 号 度 由 冷 分 号 度 由
B12	0906	01			216	409 1813	33S	381

多目的スペースの 総面積	必 面 要 積	保 有 面 積				危 険 面 積				整 備 資 格 積	要 改 築 面 積
		R	S	W	計	R	S	W	計		
	4572	4225	255	40	(4526)				()	46	
R換算面積 (4225) (260) (41) () () () () () () () () ()											

コード番号説明欄
③学校調査番号 (0011~3500)
④学区区分 (左の数値)
独立.....0
敷地が隣接.....4
併設で敷地のみ共用・5
併設で建物も共用・6
(右の数値)
本校.....1
分校.....2
冬季分校.....3

⑬ 児童数 (普通の内訳)					
1学年	2学年	3学年	4学年	5学年	6学年
74	68	67	62	68	70

必要面積の内訳	普通	4068
	特別支援 積雪寒冷	504

⑰ 地域・学校連携施設保有面積		
R	S	W

⑱ 校 地 面 積			
保 有		借 用	
建物敷地	運動場 実験実習地 その他		
6637	7908		

⑲ 屋 内 運 動 場										
必 面 要 積	保 有 面 積				危 険 面 積				整 備 資 格 積	要 改 築 面 積
	R	S	W	計	R	S	W	計		
1215		748	76	824					391	

⑳ 寄宿児童数

㉑ 児童生徒地域交流施設保有面積		
R	S	W

用地国庫負担等面積計 ()

A 寄 宿 舎											
必 面 要 積	保 有 面 積				危 険 面 積				整 備 資 格 積	要 改 築 面 積	
	R	S	W	計	R	S	W	計			
				()				()			
R換算面積 () () () () () () () () () () () ()											

B 保 有 教 室 数										
普 通	特 別 教 室 開 係				保 有 教 室					
	理 科	生 活	音 楽	図 画 工 作	家 庭	外 国 語	視 聴 覚	コ ュ ー ピ タ	図 書 室	特 別 活 動
16	1		1	1	1	1		1	1	1

B 保有教室等の総面積		Γ 保有控除面積			Δ 借用面積			E 地域指定区分等													
保有普通教室 の総面積	保有特別教室 の総面積	校 舎	屋 運 動 内 場	寄 宿 舎	校 舎	屋 運 動 内 場	寄 宿 舎	過去急増地域	過疎地域	山村地域	豪雪地帯	離島	へき地	総務省積雪地域	省寒冷地域	都市整備	都市計画防火準防火	公害防止地域	水源地域	地震防災地域	
1426	678	253						1	3	2	3	2	6	9	6	1	3	3	1	2	3

㉒ 相手方の学校
調査番号 _____ 学校名 _____

㉓ 共同利用施設名
調査番号 _____ 施設名 _____

参 考 表

① 学年及び児童数	当年度までの児童数		当年度までの学級数	
	R3年度	R4年度	R3年度	R4年度
1	67	74	2	3
2	67	68	2	2
3	61	67	2	2
4	71	62	2	2
5	71	68	2	2
6	78	70	2	2
小計	415	409	12	13
特別支援	17	18	3	3
計	432	427	15	16

② 国庫負担等未完了面積	区分	R	S	W
		校 舎	屋 内 運 動 場	寄 宿 舎
未完了面積	校 舎			
	屋 内 運 動 場			
未完了面積	校 舎			
	屋 内 運 動 場			
	寄 宿 舎			

③ 備 考 欄

文 部 科 学 省

令和 4 年度 公立学校等建物の棟別面積表

様 式 2

当該学校の設置年度 S38 設置者名 習志野市 学校名 大久保東小学校 相手方の学校名

①識別コード L ②都道府県番号 12 ③学校調査番号 0906 ④冬季分校番号 整理番号 1521

棟 番 号	建 物 区 分	構 造 区 分	階 数	建 築 年 月			学 部 等	保 有 面 積	産 振 校 舎 面 積	国 庫 補 助					と り こ わ し 記 号	国 未 庫 完 成 面 積	保 有 外 建 物 面 積					備 考		
				元 年	月	部				補 助 年 度	公 立 文 教		他 事 業				保 有 控 除 建 物		一 時 使 用 ・ 借 用 建 物					
											費 目	補 助 面 積	費 目	補 助 面 積			建 物 種	面 積	一 借 用 の 別 積	面 積	事 由		未 わ し こ り 積	
⑤	⑥	⑦	⑧	⑨	⑩	⑪	⑫	⑬	⑭	⑮	⑯	⑰	⑱	⑲	㉑	㉒	㉓	㉔	㉕	㉖	㉗	㉘		
0011	校	R	3	S	4	0	11	661		S40	新	641												地震補強H25、大改(トイレ)H26
0012	校	R	3	S	3	9	03	2078		S38	新	1653												地震補強H25、大改(トイレ)H26
0013	校	R	3	S	4	5	03	736		S44	新	670												地震補強H25、大改(トイレ)H26
0014	校	R	2	S	4	3	03	28		S42	新	18												地震補強H25
0015	校	S	1	S	4	5	03	34																
002	校	R	3	S	4	3	03	666		S42	新	666												地震補強H18、大改H18
003	校	R	3	S	4	3	03	56		S42	新	56												地震補強H25
004	校	R	1	S	3	9	03																	給食室151㎡
007	校	S	1	S	4	1	03			S41			外	24	T									プール専用付属室(R1年度取壊し)
010	屋	S	1	S	4	7	03	748		S46	新	748												大改(老朽)H19 地震補強H19 非構造部材耐震化H27
012	屋	W	1	S	5	3	01	76																
013	校	W	1	S	5	9	03	40																

コード説明 ⑥建物区分

- 校舎・・・・・・・・・・校 児童生徒地域交流施設・・・・見
- 屋内運動場・・・・・・屋 教員住宅・・・・・・・・住
- 寄宿舎・・・・・・・・・・寄 共同利用施設・・・・共
- 地域・学校連携施設・・・・連 部室・・・・・・・・部

⑦構造区分

- 鉄筋コンクリート造・・・・R
- 鉄骨その他造・・・・S
- 木造・・・・・・・・・・W

⑩学部等

- 高校 全日制・・・・・・・・全
- 昼 定・・・・・・・・昼
- 夜 定・・・・・・・・夜
- 通信制・・・・・・・・通
- 特支 幼稚部・・・・・・・・幼
- 小中学部・・・・・・・・小
- 高等部・・・・・・・・高

令和 4 年度 公立学校等建物の棟別面積表

様 式 2

当該学校の設置年度	S38	設置者名	習志野市	学校名	大久保東小学校	相手方の学校名	
-----------	-----	------	------	-----	---------	---------	--

①識別コード	L	②都道府県番号	12	③学校調査番号	0906	④冬季分校番号		整理番号	1521
--------	---	---------	----	---------	------	---------	--	------	------

棟番号	枝番号	建物区分	階数	建築年月			学 部 等	保 有 面 積	産 振 校 舎 面 積	国 庫 補 助					と り こ わ し 記 号	国 未 庫 完 成 負 担 等 積	保 有 外 建 物 面 積					備 考							
				元 年	月	部				補 助 年 度	公 立 文 教 育		他 事 業				保 有 控 除 建 物		一 時 使 用 ・ 借 用 建 物										
				号	号	等					費 目	補 助 面 積	費 目	補 助 面 積			建 物 種 別	面 積	一 借 用 の 使 用 別	面 積	事 由		未 わ し 面 積 と 取 り こ						
⑤	⑥	⑦	⑧	⑨	⑩	⑪	⑫	⑬	⑭	⑮	⑯	⑰	⑱	⑲	⑳	㉑	㉒	㉓	㉔	㉕	㉖	㉗	㉘	㉙					
014	校	W1	S	6	0	07																						プール専用付属室45㎡	
015	校	S1	H	01	1	12				H01		外	29															学校開放管理室30㎡	
016	校	S2	H	14	0	02	221			H13新			182																
017	校	W1	H	13	0	08																						給食休憩室15㎡	
018	校	S1	R	02	0	03																						プール専用付属室	

コード説明 ⑥建物区分
 校舎・.....校 児童生徒地域交流施設・.....見
 屋内運動場・.....屋 教員住宅・.....住
 寄宿舎・.....寄 共同利用施設・.....共
 地域・学校連携施設・.....連 部室・.....部

⑦構造区分
 鉄筋コンクリート造・.....R
 鉄骨その他造・.....S
 木造・.....W

⑧学部等
 高校 全日制・.....全 特支 幼稚部・.....幼
 昼 定・.....昼 小中学部・.....小
 夜 定・.....夜 高等部・.....高
 通信制・.....通

令和 4 年度 公立学校等建物の棟別面積表 (その 2)

様 式 2

当該学校の設置年度	S38	設置者名	習志野市	学校名	大久保東小学校	相手方の学校名		
①識別コード	L	②都道府県番号	12	③学校調査番号	0906	④冬季分校番号		
							整理番号	1521

棟番号	建物区分	階数	建築年月			保有面積	耐震基準	診断状況	優先度	診断年度	改修状況	耐震性能			大規模改造年度	改修履歴			備考 その2				
			元	年	月							Is 値	CT×SD 値	q 値		内部改修	外部改修	設備改修					
⑤	⑥	⑦	⑧	⑨	⑩	⑪	⑫	⑬	A	イ	ク	ル	M	P	C	T	Y	㉑	Φ	X	㉒	山	
0011	校	R	3	S	4	0	11		661		1	2		H08	1	0.77	0.84			3	3	3	地震補強H25
0012	校	R	3	S	3	9	03		2078		1	2		H08	1	0.77	0.84			3	3	3	地震補強H25
0013	校	R	3	S	4	5	03		736		1	2		H08	1	0.77	0.84			3	3	3	地震補強H25
0014	校	R	2	S	4	3	03		28		1	2		H08	1	0.77	0.84						地震補強H25
0015	校	S	1	S	4	5	03		34		1	5											
002	校	R	3	S	4	3	03		666		1	2		H08	1	0.73	0.76	H18	1	1	1	平成18年度地震補強、大規模改造	
003	校	R	3	S	4	3	03		56		1	2		H18	1	0.95	0.38						地震補強H25
004	校	R	1	S	3	9	03																給食室151㎡
007	校	S	1	S	4	1	03																
010	屋	S	1	S	4	7	03		748		1	3		H15	1	1.10	0.53	H19	1	1	1	大規模改造(老朽)、平成19年度地震補強 非構造部材耐震化H27	
012	屋	W	1	S	5	3	01		76														
013	校	W	1	S	5	9	03		40														

コード説明

旧耐震基準	新耐震基準	優先度調査	R造の第一次診断	R造の第二次及び第三次診断	屋体のS造	S造又は上記以外の診断	未実施	改修済み	改修中	未改修	未改修のうち当年度実施予定
.....120123451234

令和 4 年度 公立学校等建物の棟別面積表 (その 2)

様 式 2

当該学校の設置年度	S38	設置者名	習志野市	学校名	大久保東小学校	相手方の学校名		
①識別コード	L	②都道府県番号	12	③学校調査番号	0906	④冬季分校番号		
							整理番号	1521

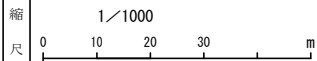
棟番号	構造区分	階数	建築年月			学 部 等	保 有 面 積	耐 力 度 点 数	耐 震 基 準	診 断 状 況	優 先 度	診 断 年 度	改 修 状 況	耐 震 性 能			大 規 模 改 造 年 度	改 修 履 歴			備 考 そ の 2	
			元 年	月	部									Is 値	CT×SD 値	q 値		内 部 改 修	外 部 改 修	設 備 改 修		
⑤	⑥	⑦	⑧	⑨	⑩	⑪	⑫	⑬	A	イ	ク	ル	M	P	C	T	Y	㉑	Φ	X	□	山
014	校W	1	S	6	0	7																
015	校S	1	H	0	1	12																
016	校S	2	H	1	4	02	221		2													
017	校W	1	H	1	3	08																
018	校S	1	R	0	2	03																

コード説明

旧耐震基準	1	優先度調査	0	S造又は上記以外の診断	4	改修済み	1
新耐震基準	2	R造の第一次診断	1	未実施	5	改修中	2
		R造の第二次及び第三次診断	2			未改修	3
		屋体のS造	3			未改修のうち当年度実施予定	4

令和 4 年度

施設の配置図

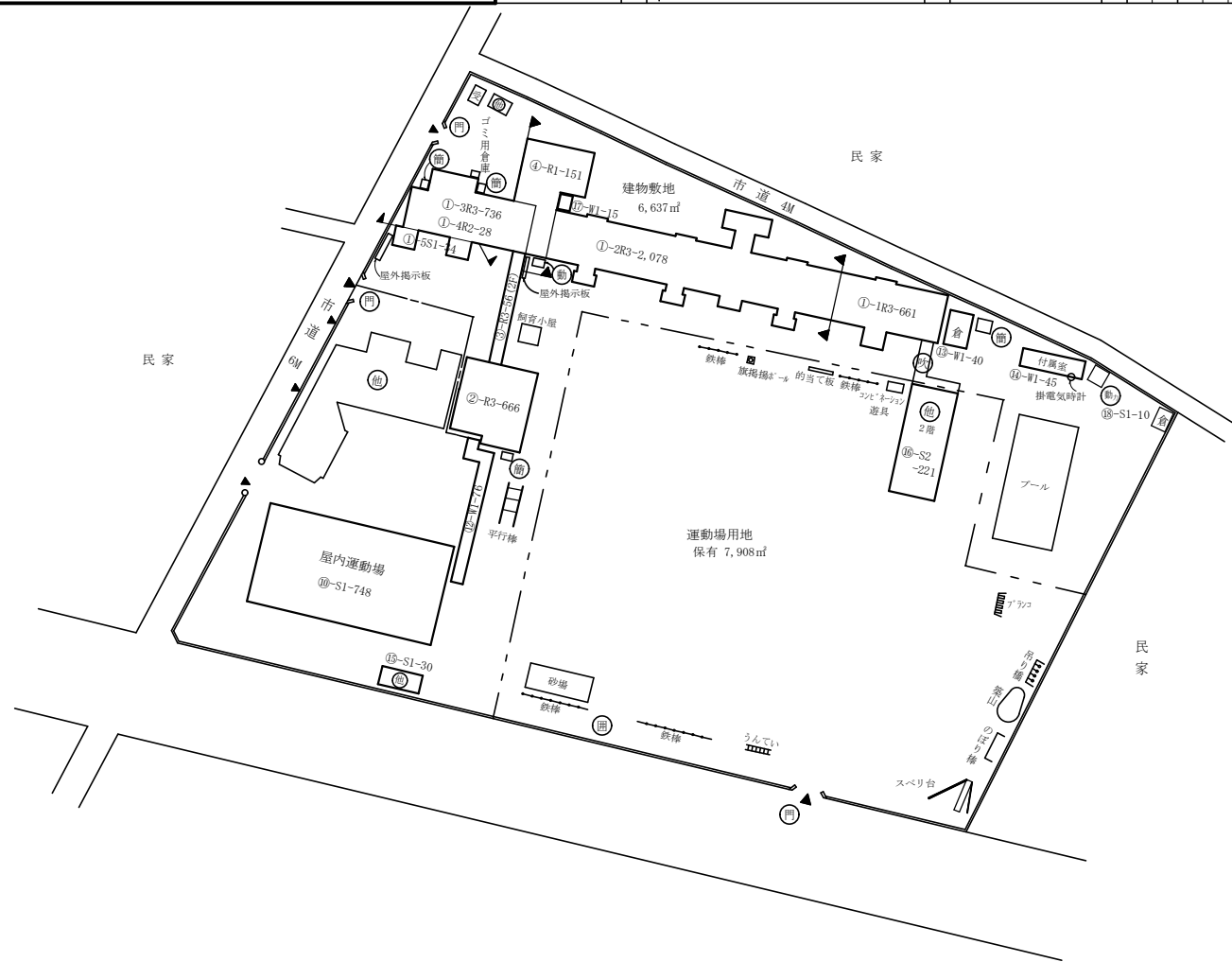


学校名 大久保東 小学校

調査番号	(都道府県)	(市町村)	(学校)	整理番号
12160906				

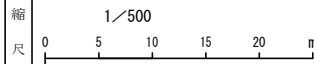
1521-1

- 凡 例
- 建 物
- 未 未とりこわし建物
 - 危 危険建物
 - 借 借用建物
 - 一 一時使用建物
- 建物以外の工物物
- 自 自転車置場
 - 倉 倉 庫
 - 吹 吹き抜けの渡廊下
 - 温 温 室
 - 撲 相 撲 場
 - 受 受 水 槽



令和 4 年度

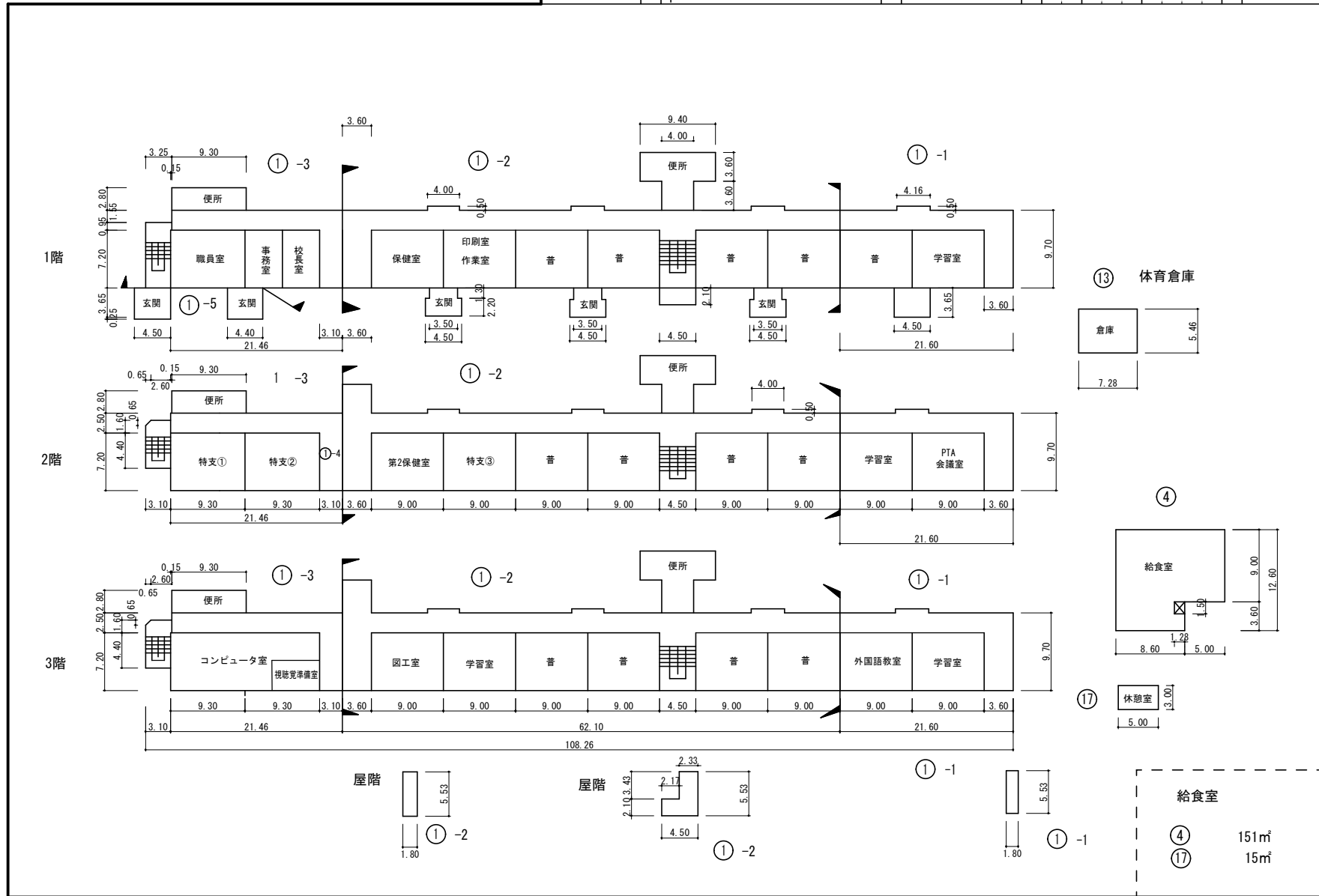
平面図



学校名 大久保東小学校

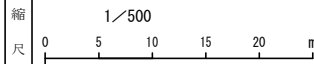
調査番号	(都道府県)	(市町村)	(学校)	整理番号
1	2	16	0906	1521-2

1521-2



令和 4 年度

平面図



学校名 大久保東小学校

調査番号	(都道府県)	(市町村)	(学校)	整理番号
12160906	1	216	0906	1521-3

1521-3

