

## 谷津小学校の児童増加対応及び建替えについて

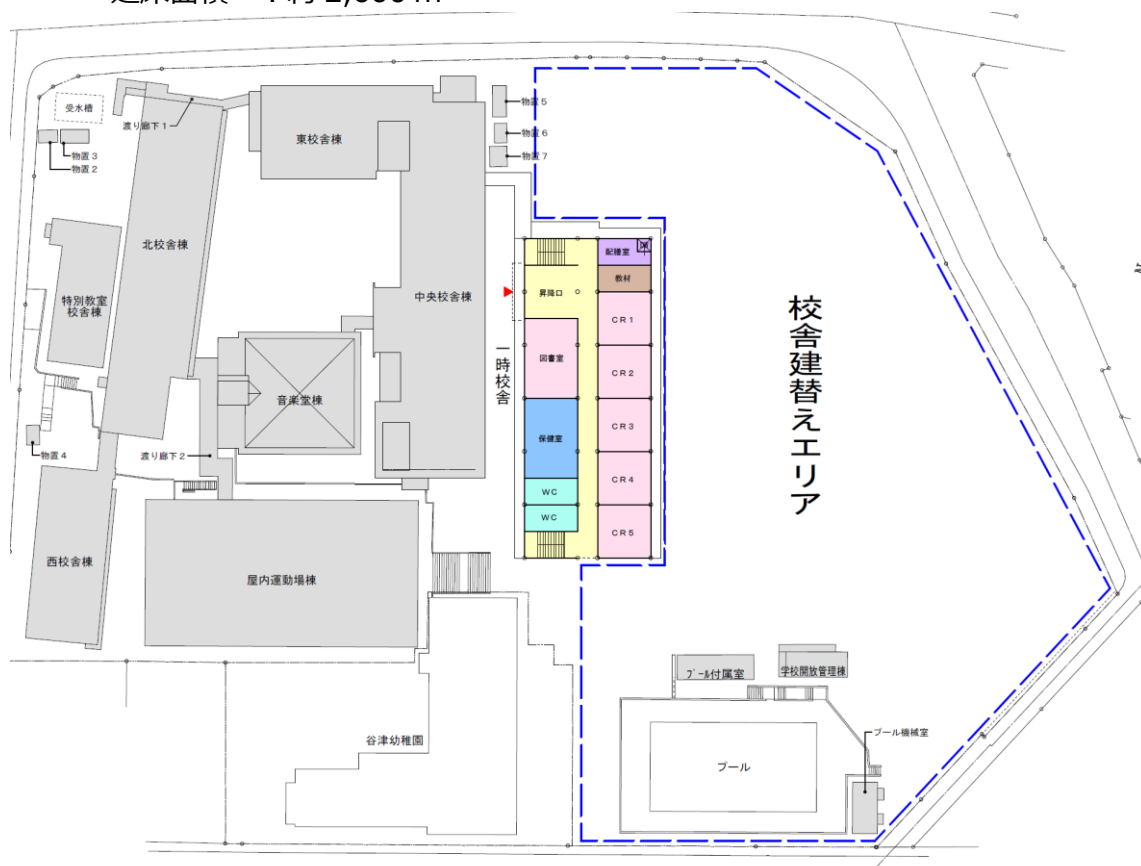
JR津田沼駅南口開発に伴う児童増加対応への対応として、平成25年度末に奏の杜地域の一部の通学指定校を変更したことに伴い、最大時の学級数を推計で44学級とする対応としたところであり、この44学級に対応するため、平成28年度中に、現在のグラウンドに一定期間使用する一時校舎を併置した後、老朽化した校舎・体育館等の建替えを行う計画としています。

### 1. 一時校舎概要

一時校舎と建替え校舎の配置について検討を進め、円滑に学校運営や教育活動を行い、将来にわたって学校施設を維持していくため、配置計画、規模を以下の通りといたしました。

#### [施設の概要]

- 建替え校舎：普通教室30室規模、特別教室及びその他諸室を完備
  - 一時校舎：普通教室14室、特別教室3室、保健室1室
- 構造：重量鉄骨造3階建て  
延床面積：約2,600㎡



### 2. スケジュール(※資材・労務の不足等によりスケジュールは変動する可能性があります。)

[一時校舎] 平成28年度：5月上旬～2月末 建築工事、完成後引渡し

平成29年度：4月 供用開始～

[本設校舎] 平成27年度～：建替え校舎の基本設計・実施設計

平成30年度～：建替え校舎の建設工事

平成32年度中：建替え校舎の供用開始(予定)

※供用開始後すみやかに、既存校舎の解体・グラウンド整備工事に着手

### 3. 近隣の公園活用（下図参照）

工事期間中、グラウンドが狭隘となることから、上記の建替え工事が完了するまでの間、谷津奏の杜公園の一部（多目的広場）を借用し、谷津小学校が利用します。

#### [利用の概要]

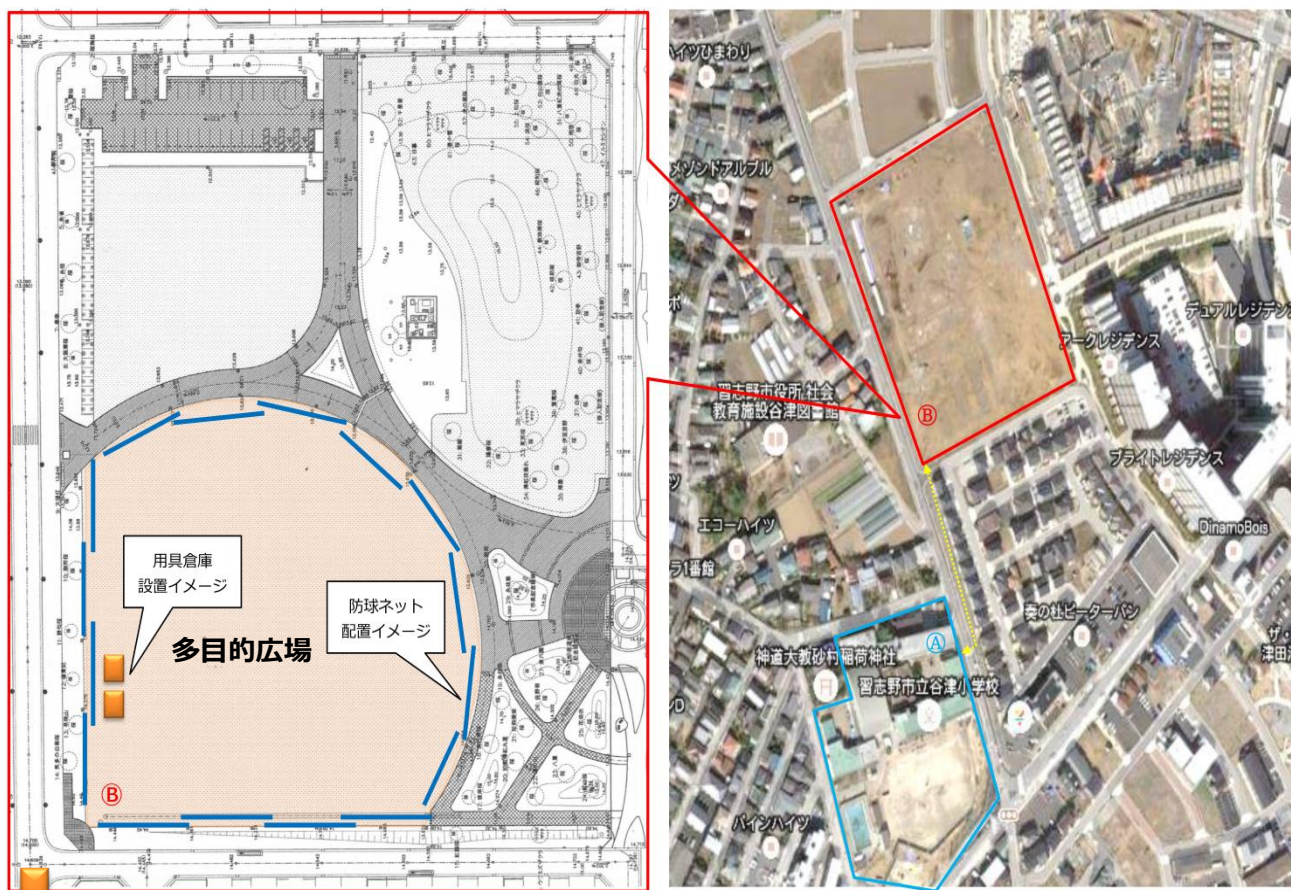
借用期間：平成28年度～平成33年度（予定）※建替工事の進捗により変更があります。

借用時間：平日の概ね7:30～16:30の時間帯※夏休み期間中の利用もあります

借用用途：体育授業、業間休み、市体育行事における朝練習・放課後練習等

#### [利用に際して]

- ・ボールの使用は、谷津小学校の学校運営の時間帯のみ可能です。
- ・防球ネット（柵）について、ソフトボール等で使用される、高さ1m程度の仮設の防球ネットを設置します。※取り外しが可能な方式。
- ・体育用具倉庫を設置します。
- ・公園までの移動及び公園内における来園者・児童の安全対策として、警備員を配置します。



谷津小学校

問合せ先 習志野市教育委員会教育総務課 担当 三角、増田  
TEL:047-451-1122/FAX:047-452-0785