

谷津小学校全面改築工事（建替え）に係る説明会

《次 第》

1. 開会
2. 全体計画について
3. 工事概要について
4. 質疑応答
5. 閉会

問合せ先 学校教育部 教育総務課
担当 村山、大越、鯨井
電話 047-451-1122

谷津小学校全面改築工事（建替え）説明資料

1. 工事概要

工事名称 谷津小学校全面改築工事
工事場所 習志野市谷津5丁目1番32号
工事内容 校舎及び体育館の建設工事

2. 期間等

着手予定日 2018年10月31日
工期 2020年7月31日まで
作業日・作業時間 原則として、月曜日～土曜日：午前8時から午後5時
前後1時間程度、清掃・準備等の軽作業は行います。
※但し、コンクリート打設等の途中中断できない作業や緊急を要する作業（自然災害対策等）の場合は上記日時以外でも作業する場合があります。
時間外作業が事前に分かる場合に関しては、現場に週間工程表を掲示し作業内容・作業時間等をお知らせします。また、作業を行う際には騒音・振動等に十分配慮し作業を行います。

3. 仮設計画等

工事車両経路及び仮囲い等につきましては別紙のとおりです。

4. 安全対策等

工事車両の通行経路や搬出入口及び仮設事務所などについては、別紙「計画図」のとおりです。また、資材等の搬出入の際には、交通誘導員を配置し、生徒・学校関係者並びに通行人への安全対策を最優先に計画してまいります。
なお、登下校時等の出入りが多い時間帯は、安全対策上、工事車両の出入りに配慮いたします。

5. 騒音について

適切な工法並びに作業管理に十分留意し、工事による騒音及び振動の防止に努めます。

6. 連絡先

・施工業者
建築工事 : 新日本建設株式会社 TEL 043-213-1452 (代表)
現場代理人 川名 康一
電気設備工事 : 株式会社平野電設 TEL 0476-26-8263 (代表)
現場代理人 平野 良治
給排水衛生設備工事 : 株式会社習志野工業 TEL 047-478-8131 (代表)
現場代理人 秋元 好治
空気調和設備工事 : 株式会社サクラ設備 TEL 047-476-2511 (代表)
現場代理人 阿部 基之

※工事に関するご意見・ご要望は、お手数ですが上記現場代理人までご連絡ください。

・習志野市
工事担当課 政策経営部 資産管理室 施設再生課 TEL 047-451-1144
施設所管課 教育委員会 学校教育部 教育総務課 TEL 047-451-1122

谷津小学校全面改築工事(建替え)

工程表

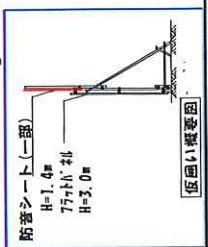
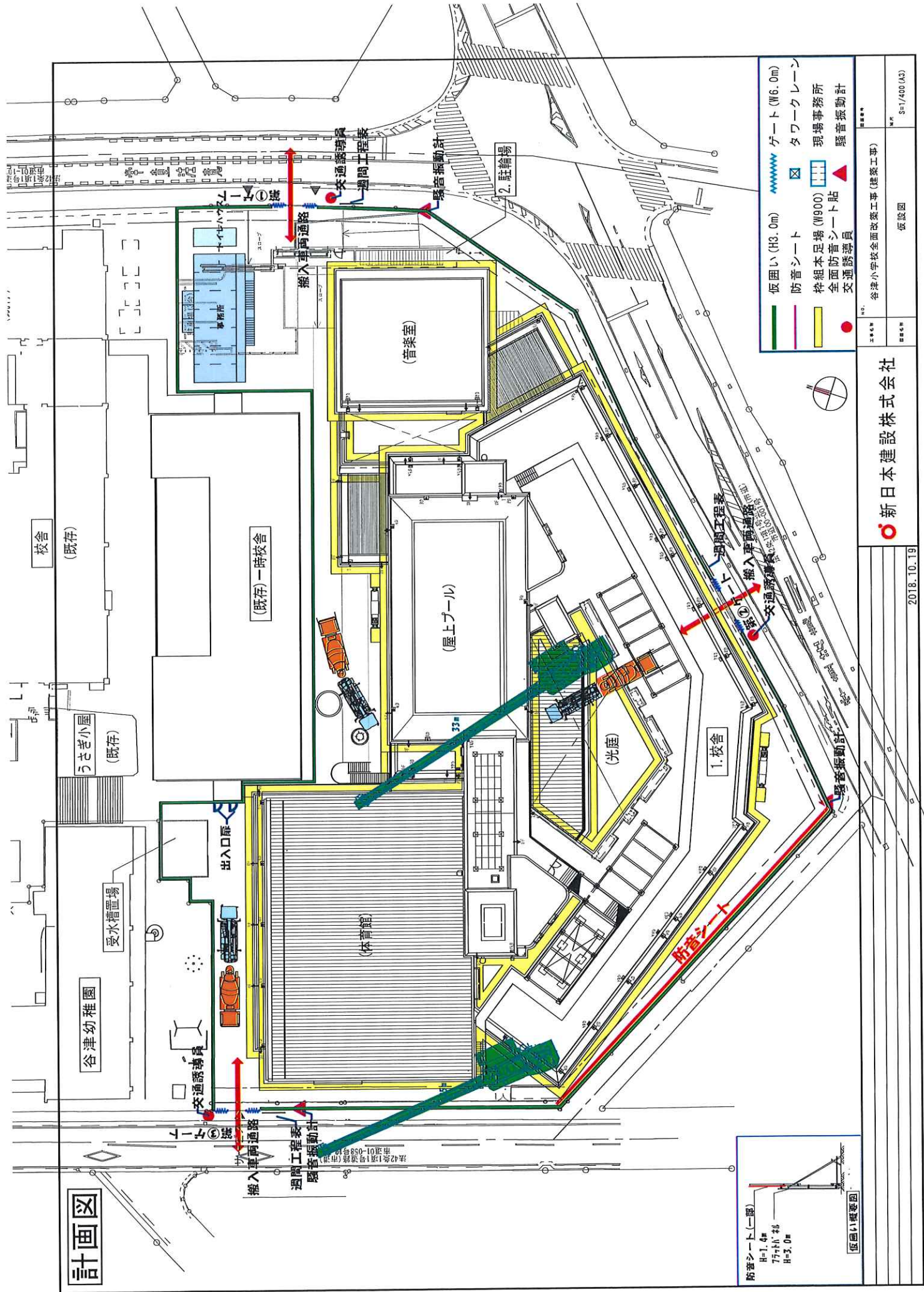
工期:2018/10/31
~2020/7/31

	2019年												2020年											
	10月	11月	12月	1月	2月	3月	4月	5月	6月	7月	8月	9月	10月	11月	12月	1月	2月	3月	4月	5月	6月	7月	8月	
仮設工事																								
準備・解体工事																								
【体育館】																								
土工事・杭工事・基礎工事																								
躯体工事																								
仕上げ工事																								
【特別教室・プール】																								
杭工事・基礎工事																								
躯体工事																								
仕上げ工事																								
【職員室・音楽室】																								
基礎工事																								
躯体工事																								
仕上げ工事																								
【普通教室】																								
杭工事・基礎工事																								
躯体工事																								
仕上げ工事																								
検査・是正																								

※本件工期につきましては予期せぬ工事障害、天候不順、行政指導により変更または延長となる場合があります。

特記事項

計画図



- 仮囲い (H3.0m)
- ~~~~~ ゲート (W6.0m)
- 防音シート
- タワークレーン
- 枠組本足場 (W900)
- 現場事務所
- 全面防音シート貼
- 騒音振動計
- 交通誘導員
- ▲ 騒音振動計

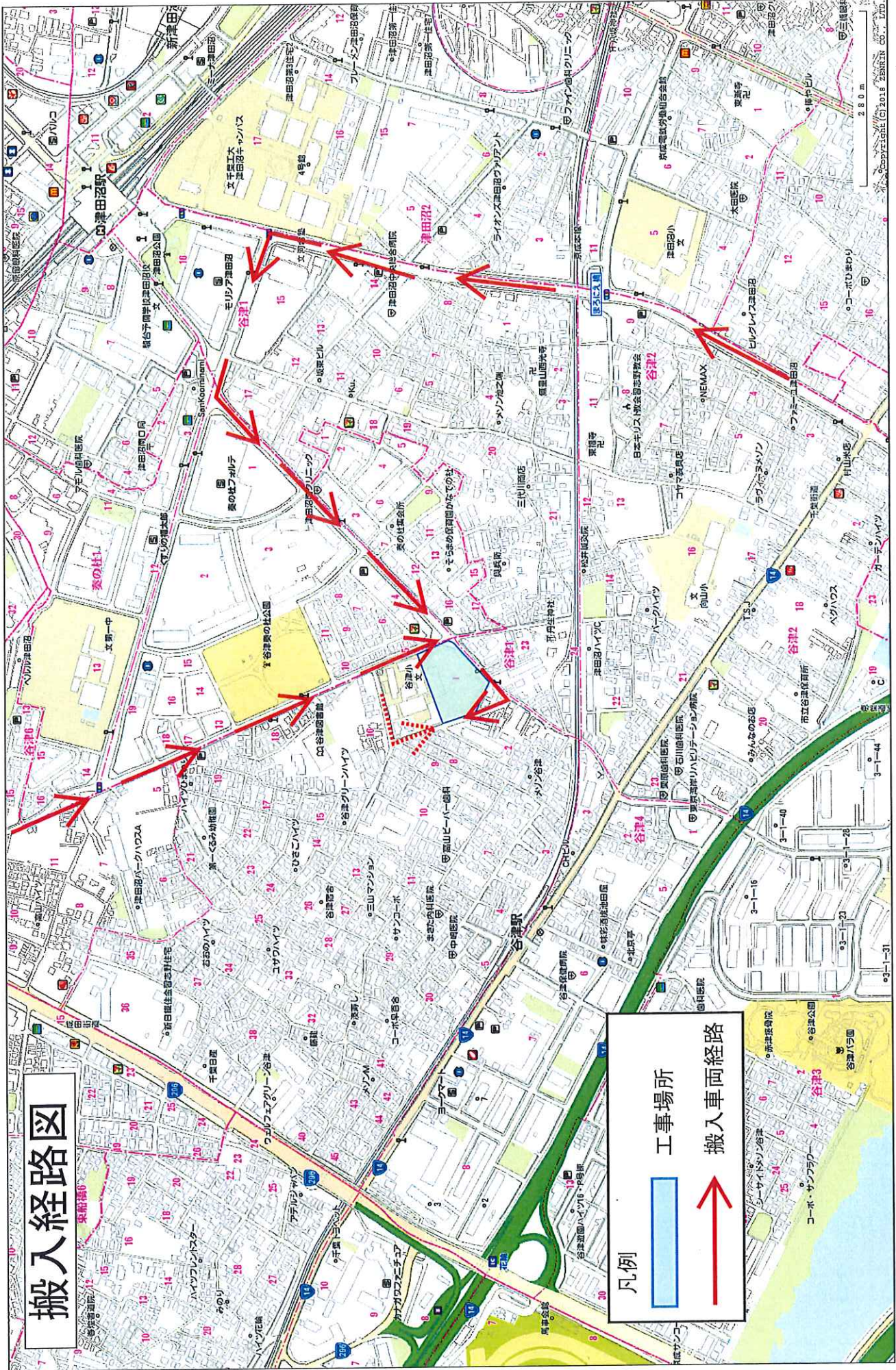
新日本建設株式会社

谷津小学校全面改築工事(建築工事)

仮設図

S=1/400 (A3)

2018.10.19



搬入経路図

凡例

- 工事場所
- ➔ 搬入車両経路

※上記経路は現場への搬入車に限ったもので、作業員の通勤経路等は別になります。
 諸官庁との協議により、上記経路が変更になる場合がございます。