

谷津
1074

谷津小学校

谷津南
499

谷津南小学校

向山
270

向山小学校

袖ヶ浦西
202

袖ヶ浦西小学校

秋津
236

秋津小学校

香澄
262

香澄小学校

袖ヶ浦東
338

袖ヶ浦東小学校

鷺沼
750

鷺沼小学校

藤崎
628

藤崎小学校

大久保
833

大久保小学校

大久保東
491

大久保東小学校

屋敷
789

屋敷小学校

実花
589

実花小学校

東習志野
972

東習志野小学校

実籾小学校

実籾

422

実籾駅

新津田沼駅

京成津田沼駅

津田沼

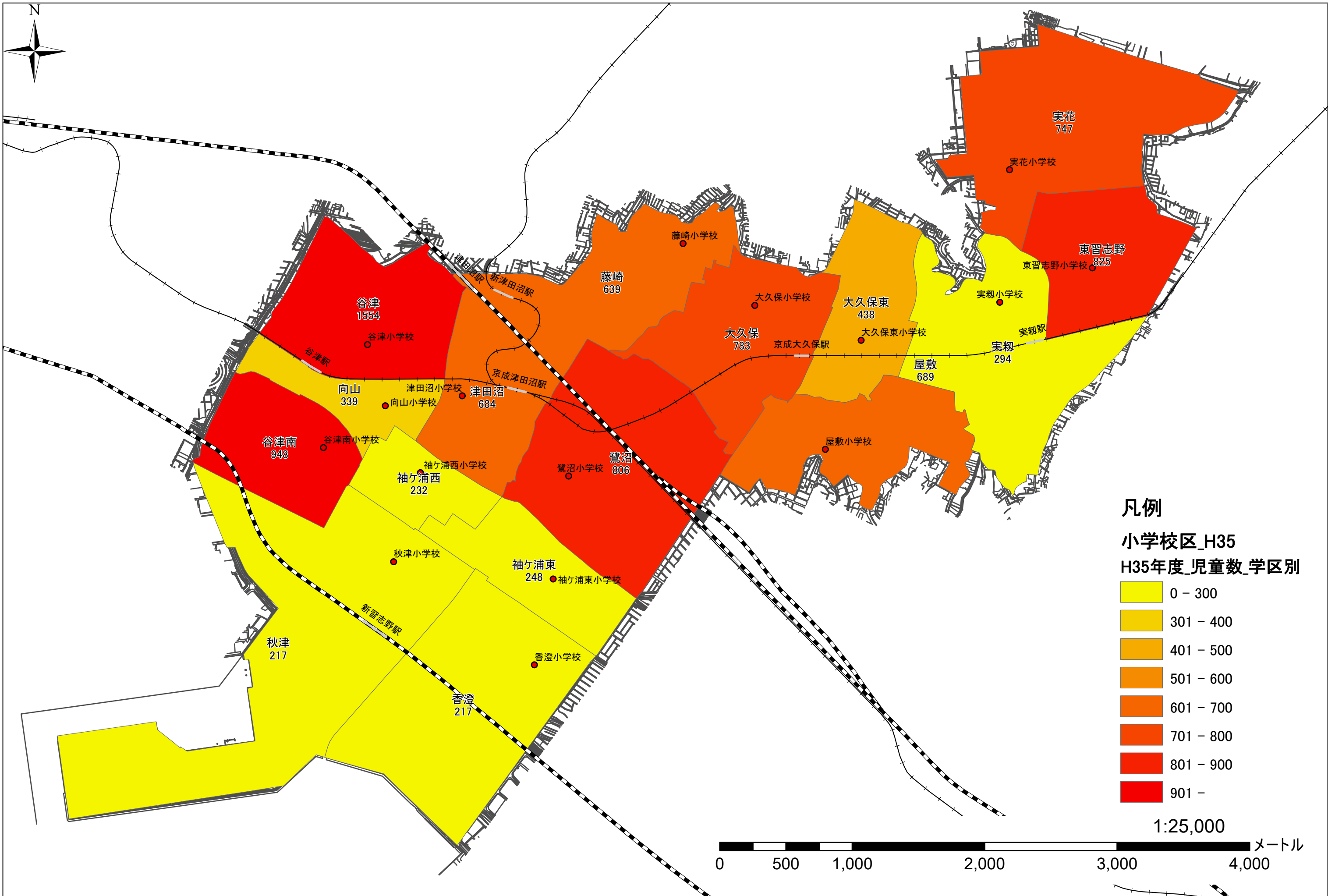
636

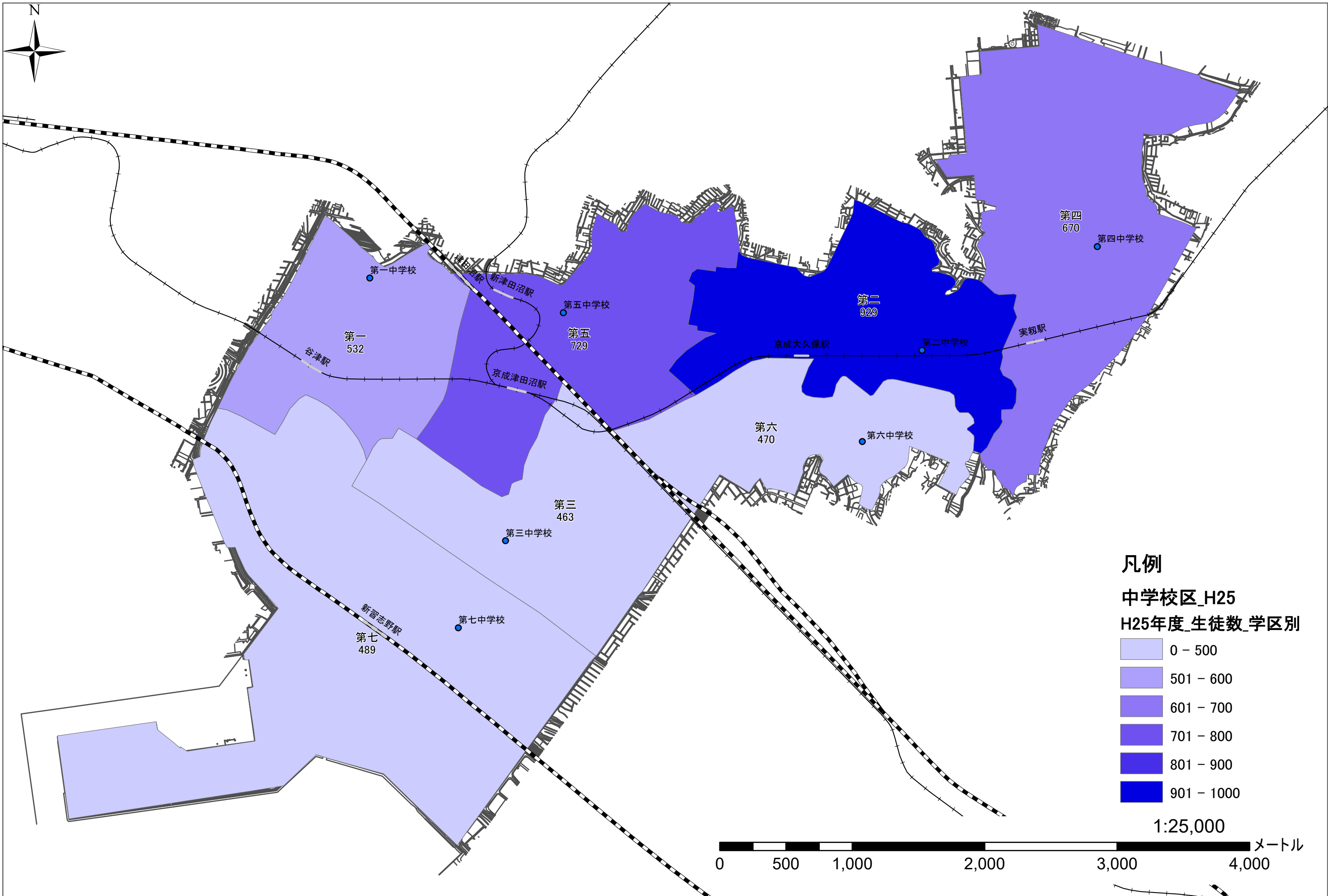
津田沼小学校

新習志野駅

谷津駅

京成大久保駅





凡例
中学校区_H25
H25年度_生徒数_学区別

- 0 - 500
- 501 - 600
- 601 - 700
- 701 - 800
- 801 - 900
- 901 - 1000

1:25,000

