

事業者 各位

物品購入・賃貸借・業務委託等契約に係る指名競争入札におきまして、
令和4年1月1日より電子入札で執行します。

日頃より習志野市政につきましては、格別の御高配を賜り厚くお礼申し上げます。

さて、令和4年1月1日より、本市及び習志野市企業局発注の物品購入・賃貸借・業務委託等の契約に係る指名競争入札におきまして、事業者様よりご要望があったことから、入札の利便性・効率性等の向上のため「ちば電子調達システム」による電子入札で執行することとなりました。

つきましては、電子入札を利用するために必要となる準備等についてお知らせいたします。

なお、令和4年1月1日以降、電子入札に対応していない場合でも、これまでと同様に「紙」の入札書により入札いただくことは可能です。（※ただし入札方法がこれまでと若干異なります。）

また、「4月1日付け契約案件」及び「見積もり合わせ案件」につきましては、これまでどおり、「紙」の見積書による執行となります。

各事業者様におかれましては、電子入札への移行に向けての検討や準備等で、大変ご面倒をおかけいたしますが、何卒ご理解・ご協力いただきますようお願いいたします。

電子入札の利用を検討される事業者様・・・別紙1をご覧ください。

電子入札を利用されない事業者様・・・別紙2をご覧ください。

電子入札とは

これまで市役所にご来庁いただき、「紙」により行っていた入札を、インターネットを利用して電子的に実施するものです。

入札のみならず、仕様書や入札書様式等の入手から開札までの一連の行為を、インターネット上で実施することができ、暗号化技術および電子認証技術を用い、安全かつ公平で効率的な入札の実施を実現しています。

導入の目的

- ・入札事務の公正性、透明性の向上

- ・入札参加者の利便性の向上

（新型コロナウイルス感染症等の影響により入札会の実施及び事業者様の参加が困難となってきていること）

- ・入札事務の正確性、効率性の向上



《この通知についての問い合わせ》
習志野市契約検査課 電話番号047-453-6140

《電子入札(ちば電子調達システム)についての問い合わせ》
ちば電子調達システムサポートデスク 電話番号043-441-5551

電子入札の利用を検討される事業者様

本市及び習志野市企業局の電子入札は、千葉電子自治体共同運営協議会が運営する「ちば電子調達システム」の「電子入札システム」を利用して行います。

「電子入札システム」の利用を開始するために必要な手続き等につきましては、ちば電子調達システムホームページにてご案内しております。(裏面「電子入札システム利用にあたっての準備概要」参照。)

利用手続き及びシステム操作等に関するお問い合わせは、下記のちば電子調達システムサポートデスクまでご連絡いただきますようお願いいたします。

《利用手続き及びシステム操作等に関するお問い合わせ先》

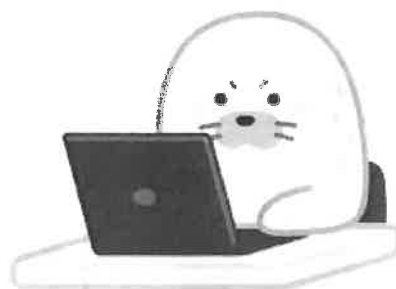
■ちば電子調達システムホームページ

トップページ>はじめにお読みください(画面左上)>ご利用までの流れ(画面下)

URL:https://www.chiba-ep-bis.supercals.jp/portalPublic/LPC0H00T_INIT_Action.do

■ちば電子調達システムサポートデスク

電話番号:043-441-5551



電子入札システム利用にあたっての準備概要

① パソコン機器、インターネット環境の準備

電子入札システムをご利用いただくパソコン機器・インターネット接続環境を準備します。指定された要件を満たすパソコン及びインターネット回線であれば、お使いの環境でご利用いただけます。詳細につきましては、別添「パソコン、ソフトウェア、ネットワークの準備」を参照してください。

② 電子証明書(ICカード)及びカードリーダーの準備

電子入札システムを利用する際に、使用者“本人“であることの認証が求められるため、電子証明書を内蔵したICカード及びカードリーダー(読み取り機)が必要になります。

ICカード及びカードリーダーは、電子入札コアシステム対応の認証局により取得することができます。取得にあたっては、別添の「電子入札コアシステム対応民間認証局 お問い合わせ一覧」より、直接お問い合わせください。(※有料です。各認証局により料金等は異なりますので、内容等ご確認のうえご検討ください。)

③ ICカードリーダーのセットアップ

お手元にICカードとカードリーダーが準備できましたら、カードリーダーをセットアップしてください。セットアップ方法等詳細については各認証局にお問い合わせください。

④ 発注機関設定

ちば電子調達システム利用のための発注機関設定を行います。

この設定は、各認証局により提供される「環境設定ツール」を用いて設定します。

「環境設定ツール」に関するお問い合わせは各認証局へお問い合わせ願います。

「環境設定ツール」に登録していただく内容は以下の発注機関名及びURLとなります。

発注機関名:ちば電子調達システム
URL: <https://www.chiba-ep-bid.supercals.jp>



電子入札を利用されない事業者様

諸事情等により今後も電子入札を利用されない(できない)事業者様につきましては、令和4年1月1日以降も、これまでと同様に紙の入札書による入札を行うことができます。ただし入札方法がこれまでと若干異なりますので、以下の入札方法をご確認ください。

各事業者様、それぞれ諸事情等があることと存じますが、今後、電子入札の利用をご検討頂けましたら幸いです。



指名通知、仕様書配布、質疑応答について

これまでと同様に、指名については電話等により連絡させていただき、入札執行通知書、仕様書等は契約検査課又は企業総務課窓口にて配布します。

質疑応答につきましても、これまでと同様にメールまたはFAXで受付及び回答します。

入札及び開札について

- ① 入札書は、開札日時の前営業日の午後4時までに契約検査課又は企業総務課へ持参し、提出してください。
- ② 入札書は、「入札案件名」、「事業者名」を記載した封筒に封入・封緘のうえ、提出してください。
- ③ その際に、併せて紙入札参加申請書を提出してください。(封入封緘不要、指名通知の際にお渡します。ホームページにも掲載しています。)
- ④ 紙入札をされた事業者様は、原則、開札時にお立会いいただきます。

パソコン、ソフトウェア、ネットワークの準備

ちば電子調達システムをお使いになるためには、以下の環境が必要となりますので各項目をご確認ください。

ハードウェア・ソフトウェアの組み合わせ		
項目	内容	
OS	Windows8.1 (32bit/64bit) Windows8.1 Pro (32bit/64bit) (※1) (※2)	Windows10 (32bit/64bit) Windows10 Pro (32bit/64bit) (※1) (※2)
CPU	Core Duo 1.6GHz 同等以上推奨	
メモリ	1.0GB以上	
HDD	1ドライブに1.0GB以上の空き容量	
外部端子	ICカードリーダーライターが接続できること	
モニタ	解像度1024x768(XGA)以上	
ブラウザ	Internet Explorer 11 (※3) (※4) (※5)	Internet Explorer 11 (※3) (※6)
.NET framework実行環境	.NET framework 4.6.1以上 (※7)	
その他必要なソフトウェア	<ul style="list-style-type: none"> ・電子入札専用ソフト（ICカードの発行を受けた認証局より提供）(※8) ・電子入札補助アプリV3.1 (※8) ・Microsoft Office (※9) ・Adobe Acrobat Reader (※10) 	
必要とするICカード	・民間認証局が提供するICカード（電子入札システム、設計図書ダウンロード利用時）	
ネットワーク接続環境	<ul style="list-style-type: none"> ・インターネットへの接続手段を持つこと ・次のプロトコルが通過可能であること（HTTP、HTTPS、LDAP） ・電子メールが送受信できる環境にあること（SMTP、POP3等） ・電子入札システムを快適に使用するため、高速で安定した回線を利用できる環境にあること 	

※1：Windows7は2020年1月14日にマイクロソフト社のサポートが終了したため、これに伴い同日から電子調達システムの推奨環境から除外しています。

※2：Windows8.1、10で利用する場合、JIS2004の使用制限により、日本語入力用IMEの設定変更が必要となります。

※3：Internet Explorer 11では、互換表示モードに設定して頂く必要があります。

※4：マイクロソフト社からWindows 8.1についてはInternet Explorer 11のみをサポート対象とする旨、公表されておりますのでご注意ください。

※5：「スタート画面」の「Internet Explorer」タイルで起動するInternet Explorerはサポート対象外です。

※6：Edgeはサポート対象外です。（起動ブラウザの確認方法、既定ブラウザをInternet Explorerとする設定方法、Edgeで開いてしまう場合の設定方法はこちら）

※7：電子入札補助アプリを利用するためには、インストール必須となります。

※8：電子入札システム、および設計図書のダウンロードを利用する際に必要となります。

なお、電子入札をご利用になるには、本システムの要件だけでなく、ご使用のICカードの認証局のご利用要件も満たしている必要があります。

システムをご利用になる前に、各認証機関のシステム要件を必ずご確認ください。

また、少額物品をID及びパスワードで利用する方は協議会のページを確認してください。

※9：各種添付ファイルの閲覧などで必要となります。バージョン2007、2010、2013、2016、2019が対象となります。

※10：各種添付ファイルの閲覧などで必要となります。ADOBE社の提供する最新バージョンを使用することを推奨します。

注意事項

今回サポート対象とした環境は、ご利用のICカード発行認証局がサポートしていない場合もございます。

ICカードクライアントソフトがサポートする環境については、ご利用のICカード発行元認証局のホームページをご確認ください。