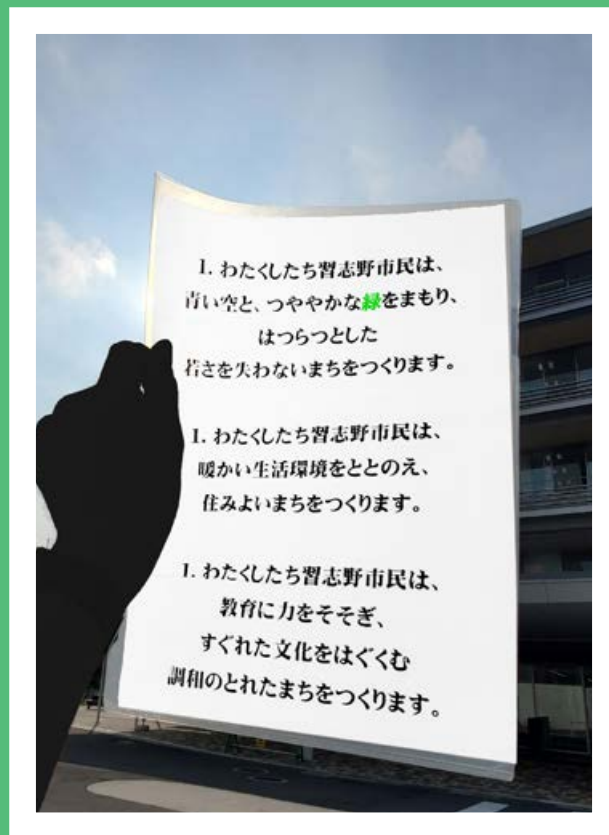


## 習志野市文教住宅都市憲章



## 施行50周年！

わたくしたち習志野市民は、わたくしたちおよび次の世代をにう子どもたちのために、静かな自然をまもり育てていかなければなりません。

それは、教育および文化の向上をささえるまちづくりの基盤となるものであり、健康で快適な生活を営むために欠くことのできない基本的な条件だからです。

しかし、人間はすぐれた文明をつくりだすつぼう、自然を破壊し、わたくしたちの生命、身体をむしばみ、教育および文化の正常な発展を阻害していることも事実です。

そこで、わたくしたち習志野市民は、ひとりびとりの理解と協力のもとに、創意工夫し、たゆまぬ努力をつづけながら、理想とするまちづくりのために次のことを宣言し、この憲章を定めます。

(昭和45年4月1日公布・9月30日施行)

# 令和3年度 園児募集

## 豊かな体験! のびのび保育! 子育て応援!

本市では市立幼稚園・こども園および私立幼稚園・こども園、さらには地域の人々がそれぞれの特色を生かしながら連携を深め、『子どもの健やかな成長をみんなのやさしさで支えるまち習志野』の実現を目指しています。



問  
こども保育課、  
各幼稚園・こども園

## 市立幼稚園・こども園 (短時間児)

平成27年4月から子ども・子育て支援新制度がスタートしたことに伴い、応募と同時に教育標準時間(1号)認定★を受ける手続きをしていただきます。

★教育標準時間(1号)認定…満3歳以上の就学前で教育を希望する子どもが幼稚園・こども園などの利用に当たって受ける認定

### 応募資格

入園を希望する子どもおよびその保護者が、習志野市内に住民登録をして実際に居住していること。

- 1年保育…5歳児(平成27年4月2日～28年4月1日生まれ)
- 2年保育…4歳児(平成28年4月2日～29年4月1日生まれ)
- 3年保育…3歳児(平成29年4月2日～30年4月1日生まれ)  
※3年保育はこども園のみ実施

### 保育料など

幼児教育・保育の無償化に伴い、保育料は一律無償(0円)です。

入園料はありません。その他、給食費やPTA会費などの費用が掛かります。※以下に該当する人は給食費が免除され、無償となります(該当者は市より通知)。

- 第3子以降(第3子の数え方は、小学3年生以下の子どもの人数)
- 年収360万円未満の世帯

### 応募できる幼稚園・こども園

- 居住地の園区内の幼稚園・こども園(表1参照)。特別措置あり※2。
- 同時に複数の市立幼稚園・こども園に応募することはできません。複数応募した場合、すべて無効となります。
- 徒歩による通園を原則としますが

通園距離に応じ、自転車通園も可能です。

### 応募手続き等

各園で行います。ご自宅でご検温し、上履き・筆記用具を持参の上、マスクを着用してご参加ください。

※「保育参観」は新型コロナウイルス感染拡大予防のため実施しません。

#### ●入園願書・給付認定申請書の配布

10月14日(水)～16日(金)

午前9時40分～4時

各園での受け取りまたは10月14日(水)以降各園のホームページからダウンロードできます。

#### ●入園説明会(希望者のみ)

10月14日(水)～16日(金)

新型コロナウイルス感染拡大予防のため、事前予約制とします。詳しくは入園希望の園へお問い合わせください。

#### 【電話予約】

10月5日(月)～9日(金) 午前9時40分～4時に、入園希望の園へ電話で予約をしてください。

#### ●入園願書・給付認定申請書の受付

11月2日(月) 午後1時～4時

- 受付後、受付番号を記入した受理証をお渡しします。
- 当日にどうしても来園できない場合は、事前に入園を希望する園にご連絡ください。

#### 提出書類(郵送不可)

- 入園願書
- 給付認定に関する必要書類一式
- ※入園を希望する子どもとその保護者の住所が確認できるもの(住民票の写し・子ども医療費助成受給券など)を提示してください。

#### ●応募者数の公表

11月4日(水) 正午過ぎ

各園に掲示、市ホームページに掲載

#### ●公開抽選の実施など

11月6日(金) 午後3時

- 応募者数が募集人員を超えた場合、各園で実施します(在園児姉の弟妹は優先的に入園候補者となります)。
- 入園候補者に該当しなかった人は、補欠登録することで、欠員が生じた場合、優先して入園候補者になります。詳しくは、各園の説明会でお知らせします。

#### ●応募変更の受付(2次募集)

11月9日(月) 午前10時～11時30分

入園候補者数が募集人員に満たない

園で実施します。園区は定めません。

#### 提出書類

- 応募した園から返却された入園願書(宛名部分の園名を2次募集の園名に訂正したもの)
- 給付認定申請に関する必要書類一式
- ※入園を希望する子どもとその保護者の住所が確認できるもの(住民票の写し・子ども医療費助成受給券など)を提示してください。

### 入園面接

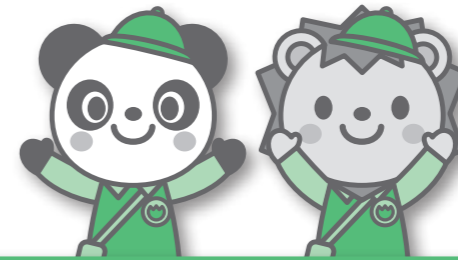
11月11日(水)・12日(木) 午後1時～4時  
詳しくは、各園でお知らせします。

### 入園許可

12月18日(金) 午後2時～4時30分  
入園許可書(支給認定証(1号)・給付認定通知書)を各園で交付します。

### 追加募集

入園許可者数が募集人員に満たない園は、随時、入園願書の受付および面接を行います。



### 預かり保育

市立幼稚園・こども園では、保育時間終了後および長期休業期間に預かり保育を実施しています(表2参照)。

表2	市立幼稚園	市立こども園
時間	通常の保育終了後～5時 長期休業期間は、別途時間設定あり	
費用	◆1回450円 ※水筒・おやつは家庭から持参 ◆長期休業期間は、別途料金設定あり ※弁当・水筒・おやつは家庭から持参	◆1回450円 ※別途おやつ代 ◆長期休業期間は、別途料金設定あり ※別途給食費・おやつ代
実施日	①～③を除く日 ①土・日曜日、祝日 ②年末年始(12月29日～1月3日) ③その他園長が指定した日	

※令和2年10月1日現在の記載です。変更になる場合があります。

※認定要件により、預かり保育料が無償化の対象となります。詳しくは、市ホームページをご覧ください。



習志野市 幼児教育・保育無償化 検索

### その他

保育所、こども園(長時間児)、小規模保育施設の申込受付については、9ページをご覧ください。

## 私立幼稚園・こども園 (短時間児)

私立幼稚園・こども園は、創立者自らの教育理念に基づいて、指導方法や園の行事など、特色のある教育を行っています。令和3年度園児募集は表3の通りです。詳しくは各園にお問い合わせ、または各園のホームページをご覧ください。

表3	園名	所在地・電話番号	令和3年度募集人員			入園案内・願書配布	願書受付
			5歳児	4歳児	3歳児		
私立幼稚園	みもみ幼稚園	実羽 3-13-15 ☎(473)4724	欠員が生じた場合のみ	若干名	90人	10月15日(水)～ 午前9時～4時	11月1日(日) 午前9時～2時
	ホーリネス幼稚園	東習志野 6-10-5 ☎(475)8217	欠員が生じた場合のみ	若干名	90人	10月15日(水)～ 午前8時30分～5時	11月1日(日) 午前8時～正午
私立こども園	ブレーメン実花こども園	東習志野 6-7-2 ☎(477)4141	3人	6人	17人	10月19日(月)～23日(金) 午前9時30分～4時	10月28日(水) 午前10時～11時(見学会・説明会) 11月4日(水) 午前9時～2時(受付)
	みのりつくしこども園	藤崎 6-6-13 ☎(411)5206	若干名	若干名	20人	10月14日(水)～16日(金) 午前9時30分～4時30分	11月2日(月) 午前9時30分～正午
	青葉幼稚園	津田沼 3-15-20 ☎(473)2747	欠員が生じた場合のみ	欠員が生じた場合のみ	90人	入園案内 9月26日(土)～10月21日(水) 入園願書 10月15日(水)～21日(水) どちらも午前9時～5時	11月1日(日) 午前8時30分～2時 時間が変更になる可能性があります。詳しくは入園願書配布時にお知らせします。
	第一くるみ幼稚園	谷津 5-20-5 ☎(472)0457	若干名	欠員が生じた場合のみ	69人	10月15日(水)～ 午前9時～5時	11月1日(日) 午前9時～1時
	習志野みのり幼稚園※3	藤崎 6-20-22 ☎(475)2618	欠員が生じた場合のみ	欠員が生じた場合のみ	104人	10月15日(水)・16日(金) 個別に配布時間を設定します。詳しくはブログをご覧ください。	11月1日(日) 詳しくは入園案内などご確認ください。

※3…習志野みのり幼稚園は令和3年4月1日より幼稚園型認定こども園へ移行します。

表1	地域	園名	所在地・電話番号	令和3年度募集人員※1			園区
				5歳児	4歳児	3歳児	
A	※2	谷津幼稚園	谷津 5-1-17 ☎(476)0522	64人	105人	—	●谷津 1丁目、2丁目3～23番、3～7丁目 ●奏の杜 1～3丁目 ●谷津町 1丁目(国道14号線以北の地域)、4丁目 ●津田沼 1～5丁目、6丁目4～14番、7丁目3～17番 ●藤崎 1～4丁目、5丁目1・6・7・9～11番
		津田沼幼稚園	津田沼 4-5-1 ☎(453)8677	90人	105人	—	
		向山幼稚園	谷津 2-16-32 ☎(451)1919	84人	105人	—	<b>弾力化区域</b> ●藤崎 7丁目 ●鷺沼 2丁目13～19番 ●鷺沼台 1丁目、2丁目 ◆これらの弾力化区域に住んでいる人はBの園区に通園することができます。
		藤崎幼稚園	藤崎 4-12-1 ☎(477)3686	46人	70人	—	
B		屋敷幼稚園	屋敷 2-1-1 ☎(475)9531	92人	105人	—	●大久保 1丁目、3丁目 ●本大久保 1丁目6～12番 ●泉町 1丁目1番 ●藤崎 5丁目2～5・8・12～15番、6丁目 ◆これらの弾力化区域に住んでいる人はAの園区に通園することができます。
		大久保東幼稚園	大久保 2-12-1 ☎(476)6148	98人	105人	—	
		大久保こども園 短時間児	泉町 3-2-1 ☎(472)0015	14人	20人	20人	●大久保 2丁目、4丁目 ●本大久保 1丁目1～5・13～18番、2～5丁目
		杉の子こども園 短時間児	本大久保 2-3-15 ☎(472)4255	34人	50人	20人	●泉町 1丁目2・3番、2丁目、3丁目 ●実羽の全域 ●実羽本郷の全域 ●新栄の全域 ●東習志野の全域 ●花咲の全域 ●屋敷の全域 ●鷺沼台 3丁目、4丁目
C		東習志野こども園 短時間児	東習志野 3-4-1 ☎(477)0115	31人	43人	20人	
		新習志野こども園 短時間児	香澄 4-6-1 ☎(451)6299	欠員が生じた場合のみ	2人	20人	●袖ヶ浦の全域 ●津田沼 6丁目1～3番、7丁目1・2・18番 ●谷津 2丁目1・2番 ●谷津町 1丁目(国道14号線以南の地域) ●鷺沼 1丁目、2丁目1～12番、3～5丁目 ●秋津の全域 ●茜浜の全域 ●香澄の全域 ●芝園の全域
		袖ヶ浦こども園 短時間児	袖ヶ浦 2-5-3 ☎(454)6318	36人	38人	22人	

※1…5歳児およびこども園4歳児の募集人員は、在園児数に応じて変動する場合があります。

※2…【特別措置】Aは、園区内に市立こども園が整備されていないことから、すべてのこども園を選択できます。

# 10月は安全で安心なまちづくり月間

習志野市では、10月を防犯意識を高める「安全で安心なまちづくり月間」としています。日頃からの“身の回りの安全点検”に加え、さらに防犯意識を高めましょう。

## 自転車を離れるときは“2ロック”

習志野市で発生している犯罪の約3割は自転車盗難です。自転車を離れるときは必ず施錠し、できれば2つ以上の鍵(2ロック)を掛けましょう。

- さらに!
- 自転車を購入したら、防犯登録をしましょう。
  - 自転車盗難は、集合住宅や店舗の自転車置き場で多く発生しています。



## 「電話de詐欺」に要注意!

市役所や銀行、警察などになりすました詐欺の電話が多くかかってきています。手続きでATMに案内したり、暗証番号を聞くことは絶対にありません。怪しい電話がかかってきたら、すぐに警察に連絡してください。

- 例えば
- (市役所職員と名乗って)健康保険料の還付金があるので、銀行口座の暗証番号を教えてください。
  - (警察官と名乗って)詐欺グループを捕まえるため、だまされたふりをしてほしい。

## 地域防犯活動にご協力をお願いします!

“地域の皆さんの絆が強いまち”は、“犯罪者を寄せつけないまち”となります。「自主防犯活動団体」として市に登録した団体(原則1団体5人以上)には、パトロール等に必要の帽子・ベスト・腕章などの貸し出しを行っています。



## 困ります! 自転車置きざり 知らんぷり

駅前放置自転車クリーンキャンペーン実施中(11月30日(月)まで)

### 駅周辺での撤去作業を強化します!

放置された自転車などは、街の景観を損ねるだけでなく、歩道をふさいだり、点字ブロックを覆うなど、特に高齢者、子ども、障がいのある人にとって大変危険な状況を作りだしています。「少しの時間だから」「たった一台だけ」が多くの放置自転車呼び込んでしまいます。

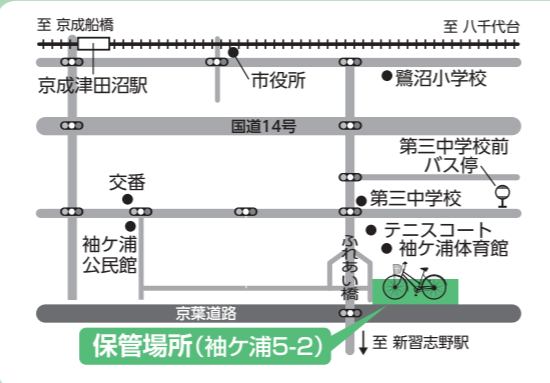
### 移送保管料は有料です

撤去した放置自転車などは、返還時に移送保管料を負担していただきます。

- 自転車 2,650円 ●原付バイク(50cc以下) 5,300円

### 不用になった自転車を道路などに捨てないでください

自転車が不用になったときには、粗大ごみ受付センターへ連絡してください。☎(453) 7979



## 谷津バラ園



# 美しく共鳴する 秋バラのオーケストラ ~10月中旬から見頃です~

問 谷津バラ園(谷津3-1-14) ☎(453) 3772

秋を迎え、谷津バラ園では色鮮やかで芳醇な香りの美しいバラが満開を迎えます。爽やかに晴れ渡る秋空のもと、花と香りのハーモニーを存分にお楽しみください。

※新型コロナウイルス感染症予防対策(マスクの着用・入園時の消毒など)にご協力をお願いします。また、状況に応じて、施設の一部を利用制限する可能性がありますのでご了承ください。



## 習志野市谷津バラ園

	11月30日(月)まで	12月1日(火)以降
開園時間	午前8時~午後5時	午前9時~午後5時
休園日	無休	毎週月曜日(月曜日が祝日の場合は翌日)
入園料	高校生以上:550円	高校生以上:100円
	65歳以上:250円	65歳以上:50円
	中学生以下:無料	

### 交通案内

- 谷津駅下車→徒歩5分
- JR津田沼駅より京成バス「谷津干潟行き」乗車 →谷津南小学校前下車→徒歩3分

※開園時間、入園料、バラの開花率などの詳細は、谷津バラ園ホームページをご覧ください。か、直接お電話でご確認ください。

谷津バラ園 検索



## スリーアール

# 10月は3R推進月間です

問 クリーンセンター クリーン推進課 ☎(453)5577

ごみを減らすことは環境負担とごみ処理費用の軽減につながります。限りある資源を有効に使うため、身近なことから始めてみましょう。



**Reduce (リデュース)**  
ごみの量を減らす

- 食品は必要な量だけ買う・作る
- 生ごみは出す前に水切りをする
- マイバッグでレジ袋削減

**Recycle (リサイクル)**  
資源として活かす

- 雑がみは資源物の日に出す
- 分別をしっかりと行い再資源化
- 地域の有価物回収運動に参加

**Reuse (リユース)**  
繰り返し使う

- 洗剤などは詰め替え式容器を使う
- リサイクルショップやインターネット等でリユース品を活用

## 「食品ロス」を減らしましょう!!

2017年度の食品廃棄物は日本全体で2,550万トン、その約4分の1の612万トンがまだ食べられるのに廃棄される「食品ロス」です。このうち一般家庭では284万トンの食品ロスが発生しているとされ、食糧自給率の低い日本において、運送や廃棄にかかる環境負担と社会的コストは大きな問題となっています。(令和2年版消費者白書より) 一人ひとりが「もったいない」を意識して行動しましょう!



凡例 日時 場所・会場 対象者 定員(特に記載のないものは先着順) 費用・料金(特に記載のないものは無料) 持ち物 申し込み 問い合わせ

凡例 日時 場所・会場 対象者 定員(特に記載のないものは先着順) 費用・料金(特に記載のないものは無料) 持ち物 申し込み 問い合わせ

# 共感 信頼 希望

習志野市長 **宮本泰介** No.87

## プラスチックのリサイクル

色々な意味で特別だった夏が過ぎ去り、秋が本格化しています。

8月27日、私は千葉市長、船橋市長と共に環境省を訪れ、小泉進次郎環境大臣に「真に持続可能なプラスチックリサイクル制度についての要望書」を提出してきました。

国は今年7月、家庭などから出されるプラスチック全般を一括回収し、資源としてリサイクルする制度を令和4年度以降に導入する方針を示しました。この制度は、現在よりもリサイクルされるプラスチック製品を増やすことが目的です。実際の回収業務等の実務は、これまでの資源物等と同様に、自治体が行います。

このように、国が主導して世界規模の環境問題に取り組み、循環型社会の構築につながる施策に取り組むことには、もちろん賛成です。

ただ、ごみや資源物の分別の仕方や、ごみ処理施設などの形態は各自自治体で異なり、国が全国統一的な制

度の実施を強いると、新たな回収体制や施設整備等に多額のお金が必要になる自治体が出てくる可能性があります。こうした点に留意して、持続可能な制度設計をしていただきたい、というのが、今回提出した要望書の主旨です。

本市の清掃工場(クリーンセンター)は、ダイオキシンをはじめとした有毒ガスと最終処分する灰(処分地が必要)の量がとても少なく、かつ、発生する熱で発電するなど、環境に配慮した施設です。その代わり、ごみを高温で処理するため、ある程度の量のプラスチックごみと、助燃材としてコークスを一緒に燃焼させる必要があります。つまり、本市の炉は投入するごみをエネルギーとしてリサイクルしているのです。

しかし、国が導入しようとしている制度に自治体ごとの裁量が認められないと、プラスチックごみの代わりに燃料として購入するコークスの量を増やさなければならなくなり、費用と温室効果ガスであるCO2の排出量が増えてしまう可能性があるのです。

市は、市民の皆様からの税金を原資として、生活に関わる様々な施策を行っています。「環境と経済の両立」は長年議論が続く課題ですが、これからも最適なバランスを目指して考え、行動していきます。

## お知らせBOX

市役所への問い合わせ ☎047(451)1151代  
市役所への郵便物 〒275-8601  
「習志野市役所〇〇課」で届きます



## 市役所から

### 全国瞬時警報システム(Jアラート)の試験放送

全国一斉情報伝達試験に伴い、防災行政無線の試験放送を行います。

日 10月7日(水)午前11時ごろ

問 危機管理課

### 国勢調査の回答をお願いします

回答期限=10月7日(水)

調査結果は行政の重要な基礎データとなります。インターネットまたは郵送で必ずご回答ください。調査員は市民の方々にご協力いただいております。調

査は新型コロナウイルス感染拡大防止に十分配慮し、行ってまいります。みんなで日本の未来をつくりましょう。ご協力をお願いします。

問 令和2年国勢調査習志野市コールセンター ☎0570(002)340

### 違反建築防止週間～あなたの建物、違反建築になっていませんか?～

10月15日(水)～21日(水)に全国一斉建築パトロールが実施されます。新築時は適法でも、その後の改修や用途(使い方)の変更により違反になってしまう場合があります。建築確認が不要でも、法の基準は守らなく

てはいけません。改修などの際には、事前に建築士や専門家などへ相談しましょう。

問 建築指導課

### 固定資産税の軽減措置～住宅の建て替え特例～

住宅の敷地として利用されている土地(住宅用地)は、固定資産税・都市計画税を軽減する特例措置がありますが、令和3年1月1日時点で住宅が存在しないか取り壊し中の場合には、令和3年度分は適用外となります。一時的に建て替え中の場合は、一定の要件を満たすことで特例が継続します。建て替えを検討している人はお問い合わせください。

問 資産税課

### 新春賀詞交歓会の中止

令和3年の新春賀詞交歓会は、新型コロナウイルス感染拡大

防止のため、参加者や関係者の健康と安全を考慮した結果、中止させていただきます。

問 総務課

## 講座・催し

### 季節のあ～と「どんぐりコマ」

日 10月中の土・日曜日各午前11時～11時50分(当日受付、各午前10時30分～)

定 各日10人 入館料

所 園谷津干潟自然観察センター ☎(454)8416

### あかね園バザーの中止

10月4日(日)に開催を予定していた「第34回あかね園バザー」は、新型コロナウイルス感染拡大防止のため中止させていただきます。

問 あかね園バザー実行委員会 ☎(452)2715

## リサイクル体験教室

日 市内在住の18歳以上(申し込みは1回につき1人に限る) 定 各日6人

所 習志野市リサイクルプラザ(受付午前9時～)

☎(453)0530

### 〈はぎれ布でマスク作り〉

日 10月9日(金)・21日(水)各午前9時45分～正午

持 布・裁縫道具・ゴム・糸

### 〈ガラス細工〉

リサイクルガラスのかけらを溶かしてアクセサリー等を作成

日 10月15日(木)午前9時45分～正午

### 〈キャラメルポーチ〉

余り布でファスナー付ポーチを作成

日 10月27日(火)午前9時45分～正午

持 布・裁縫道具・ファスナー

## 習志野のつどい

認知症の人を介護する家族の交流会

日 10月30日(金)午後1時30分～3時30分

所 プラッツ習志野北館 対 認知症の人を介護する家族 定 12人

申 認知症の人と家族の会千葉県支部(受付10月27日(火)まで) ☎043(204)8228(月・火・木曜日午後1時～4時)

## 歴史講座

### ～東習志野・実籾歴史散歩～

史跡をたどって地域の変貌を知る 日 座学=11月10日 散策=11月17・24日 各火曜日午後1時30分～3時30分(全3回)

所 実籾コミュニティホール 対 20歳以上 定 20人

申 新習志野公民館(受付10月

2日(金)午前9時～) ☎(453)3400(月曜日休館)

## 後期技能検定試験

建築大工や配管など全63職種83作業の技能検定

受付期間=10月5日(月)～16日(金) 試験日=12月4日(金)～令和3年2月21日(日)の指定する日

¥実技=18,200円

学科=3,100円

※条件により異なる場合あり

問 県職業能力開発協会技能検定課

☎043(296)1150

## 都市計画案の縦覧と意見書の提出を受け付けます

下記の都市計画案および原案の縦覧を行います。計画案に意見のある人は「意見書」を提出することができます。

縦覧場所および意見の提出方法など						
	都市計画の種類	縦覧場所	宛名	提出先	提出期限	提出できる人
①	都市計画区域の整備、開発及び保全の方針(案)	市都市計画課 県都市計画課	県知事	市都市計画課	10月23日(金)	<ul style="list-style-type: none"> <li>●市内在住の人</li> <li>●利害関係のある人(法人可)</li> </ul>
②	都市再開発の方針(案)	市都市再生課 県市街地整備課		市都市再生課		
③	新習志野駅前地区地区計画(原案)	市都市計画課	市長	市都市計画課		<ul style="list-style-type: none"> <li>●区域内の土地所有者</li> <li>●利害関係のある人(法人可)</li> </ul>

※意見書は都市計画の種類ごとに要旨などを記入してください。  
※意見書の様式は縦覧場所または市ホームページに掲載しています。

縦覧期間 各午前8時30分～午後5時15分

①②:10月9日(金)～23日(金) ③:10月2日(金)～16日(金)

※土・日曜日に縦覧を希望する人は、開庁時間内に市都市計画課または市都市再生課にご連絡ください。

### 意見書の提出先

郵送または持参で 〒275-8601 習志野市役所

①②:都市計画課または都市再生課(市役所4階)

③:都市計画課(市役所4階)

### 問い合わせ

①:市都市計画課 ☎(453)9227  
県都市計画課 ☎043(223)3376

②:市都市再生課 ☎(453)7374  
県市街地整備課 ☎043(223)3541

③:市都市計画課 ☎(453)9227

# 安全・有利・手軽な 国の退職金制度を活用しませんか。

## 中退共 職金 共済制度

CHU 小企業 退 職金 共 済 制 度 T A I K Y O

習志野市からも掛金の一部を補助!

中退共 検索

国の制度だから安心  
掛金の一部を国が助成します。

掛金は全額非課税  
手数料もかかりません。

社外積立で管理も簡単  
退職金試算額などをお知らせします。

(独)勤労者退職金共済機構 中小企業退職金共済事業本部 TEL(03)6907-1234 FAX(03)5955-8211

凡例 目次 場所・会場 対象者 定員(特に記載のないものは先着順) 費用(特に記載のないものは無料) 持ち物 申し込み 問い合わせ

凡例 目次 場所・会場 対象者 定員(特に記載のないものは先着順) 費用(特に記載のないものは無料) 持ち物 申し込み 問い合わせ

# スポーツ

## スポーツ振興協会から

申スポーツ振興協会  
 窓口受付=午前9時30分~  
 電話受付=午前10時~  
 ☎(452) 4380  
 URL http://sposhin.org/  
**〈芝園テニス交流会〉**  
 日11月6日(金)午前9時~5時  
 所芝園テニスコート  
 対ミックスダブルス5組、女子ダブルス10組(市内在住・在勤・在学優先) ¥1組2,000円  
 持ラケット・テニスシューズ  
 申込方法=協会へ電話(芝園テニスコートでも申し込み可)  
 ☎(451) 0280  
**〈パークゴルフファミリーペア大会〉**  
 日11月8日(日)午前9時~正午  
 所茜浜パークゴルフ場  
 対小・中学生とその保護者  
 定30組 ¥1組500円  
 持クラブ・ボール(貸し出しあり)  
 申込方法=協会ホームページから送信

## 茜浜パークゴルフ場から

持クラブ・ボール  
 所申茜浜パークゴルフ場  
 ☎(453) 7666  
**〈「あかね杯」ペア大会〉**  
 日10月30日(金)午前9時~(受付午前8時30分~)  
 定36組72人 ¥1組2,000円  
**〈「あかね杯」パークゴルフレディース大会〉**  
 日11月6日(金)午前9時~(受付午前8時30分~)  
 対女性定50人 ¥1,000円

# 募集

## 芸術祭アロハフェスティバル in 習志野 参加者

フラダンスグループ、ハワイアンバンド  
 日令和3年4月18日(日)  
 所習志野文化ホール  
 申11月20日(金)までに電話またはFAX(団体名・代表者名・電話番号を記入)で市芸術文化協会事務局 青山へ(詳しくは

協会ホームページを参照)  
 ☎・FAX(475) 6821  
 URL https://www.narashinoshi-geibunkyo.jp

# 相談

## 行政書士による無料電話相談会

持続化給付金などコロナ関連支援策に関する申請、相続・遺言など市民法務全般  
 日10月7日~28日の各水曜日 午後1時~4時(予約可)  
 所県行政書士会葛南支部  
 ☎047(475) 7121

## 年金相談

社会保険労務士が応相談  
 日10月14日(水)午後1時~4時  
 所サンロード津田沼6階  
 所国保年金課

## 習志野商工会議所から

所申習志野商工会議所  
 ☎(452) 6700

**〈無料行政書士相談会〉**  
 日10月16日、11月20日各金曜日 午後1時~4時(1件30分)  
 定各日6人(要予約)

**〈無料発明相談会〉**  
 特許・意匠・商標など

日10月20日、11月17日各火曜日 午後1時~4時(1件1時間)  
 定各日3人(相談日の前日午前中までに要予約)

## 弁護士による「養育費無料法律相談」

日10月17日(土)午後1時~4時(1人40分) 所新習志野公民館  
 対県内在住定4人(要予約)  
 申県母子寡婦福祉連合会事務局  
 ☎043(222) 5818

## 雇用トラブル相談

個々の労働者と使用者の間で生じた労働関係のトラブルについて、円満な解決を目指す「個別的労使紛争のあっせん」を行っています。  
 所県労働委員会事務局(千葉市)  
 ☎043(223) 3735

# 省エネルギー設備などへの補助を実施しています



市では、家庭での地球温暖化対策ならびにエネルギーの安定確保、利用の効率化・最適化を図るため、以下の省エネルギー設備などを設置した人に設置費の一部を補助します。詳しくは、市ホームページをご覧ください。

習志野市 省エネ 検索

### 申請期限 令和3年2月26日(金)

- 住宅用太陽光発電システム
- 家庭用燃料電池システム (エネファーム:市営の都市ガス以外を使用)
- 定置用リチウムイオン蓄電システム
- 太陽熱利用システム
- 窓の断熱改修

### 申請期限 令和3年3月31日(水)

- 家庭用燃料電池システム (エネファーム:市営の都市ガスを使用)

※補助金の交付は予算枠で終了します。

# コミュニケーションボードをご存知ですか?

## 障がい福祉課

障がいのある人とのコミュニケーションに役立つツールの一つとして、指差しで伝える「コミュニケーションボード」を市内の複数の店舗に設置しています。



## お店の方々へ

「コミュニケーションツール設置店舗」として、ご協力いただける事業者にはオリジナルステッカーを差し上げます。



## 設置店舗や申込方法など、詳しい内容はこちら

習志野市 コミュニケーションボード 検索



# 第54回 市民総合体育大会

**グラウンド・ゴルフ** 男女別個人戦 日時 11月14日(土) 8時30分までに集合 会場 第四中学校  
 対象 市内在住または市グラウンド・ゴルフ協会会員  
 定員 120人 費用 1人300円 申し込み 10月20日(火) (必着)までに郵送またはFAX(住所・氏名・電話番号を記入)で〒275-0012本大久保1-4-24市グラウンド・ゴルフ協会 保岡明へ  
 ☎・FAX(473) 5369

**パタンク** 1ブロック4チームによる予選リーグ戦後、ランク別にトーナメント戦もしくはリーグ戦 日時 10月31日(土) 午前8時30分までに集合(予備日:11月28日) 会場 東習志野小学校 対象 市内在住または市パタンク協会会員 定員 16チーム(1チーム3人) 費用 1人300円 申し込み 10月17日(土)までに直接またはFAX(チーム名・参加者名を記入)で市パタンク協会 高橋八郎へ  
 ☎・FAX(473) 0695

# 令和3年度 保育所等入所申込書類の配布が始まります

令和3年4月からの保育所(園)・子ども園(長時間児)・小規模保育施設の入所申込書類の配布を **10月21日(水)**から開始します。



配布場所・時間	
場所	日時
各認可保育所(園)・子ども園(小規模保育施設を除く)	10月21日(水)以降 午前9時~午後4時30分
市役所 グラウンド7F GF会議室	10月21日(水)・22日(木) 午前9時~午後4時30分
	10月23日(金) 午前9時~午後3時
子ども保育課(2階)	10月26日(月)以降 午前8時30分~午後5時

※市役所での配布は、最初の3日間は配布時間・場所が異なりますので、ご注意ください。なお、市役所は、混雑することが予想されますのでご了承ください。  
 申込書類一式は配布開始日以降、市ホームページからもダウンロードできます。

## 市外保育所への入所申し込み

市外の保育所への入所を希望される場合、各市区町村により申込期間および必要書類が異なります。各市区町村にご確認ください。

※新型コロナウイルス感染拡大防止のため、原則保護者1名での来庁をお願いします。来庁の際は、マスクの着用・ソーシャルディスタンス等のご協力をお願いします。  
 ※令和3年4月の保育所等入所申込受付は、令和2年11月中旬から開始する予定です。  
 ※受付日程・方法などの詳細は、広報習志野11月1日号に掲載します。

## テニス 市長杯シングルステニス市民大会

一般男女A・B、45・55歳以上、男子65歳以上、男女ジュニア(中学生以下、イエローボール)  
 日時 11月22日(日)・23日(月祝)・29日(日)(予備日:12月6日・13日・20日) 会場 秋津・袖ヶ浦・実籾テニスコート  
 対象 市内在住・在勤・在学、ふるさと選手または市テニス連盟加盟クラブ員 費用 一般2,000円、連盟クラブ員・中学生以下1,000円 申し込み 10月23日(金)までに市テニス連盟事務局または10月15日(木)までに参加料を郵便振り込み後、メールにて(詳しくは連盟ホームページを参照) グッド・アイ大久保店 ☎(403) 2316

## なぎなた 演技競技:初級・中級の部、全体稽古無声勝抜戦 試合競技:開催なし

日時 11月22日(日) 午前9時までに集合 会場 袖ヶ浦体育館 対象 市内在住・在勤・在学または市なぎなた連盟会員 定員 40人 費用 500円 申し込み 10月23日(金)までに電話またはFAX(住所・氏名・年齢・電話番号・種目を記入)で市なぎなた連盟 上石純子へ  
 ☎・FAX(476) 3784

### 健康支援課

# こんにちはあかちゃん

## 地域の子育てを応援します

乳児のいる家庭を訪問し、あかちゃんやお母さんの体調に関することや子育ての悩みについて何うとにも、子育てに関する情報提供などを行っています。

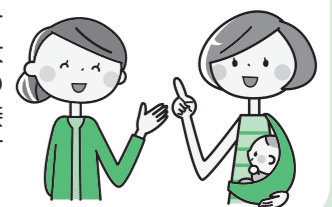
## 助産師等による新生児訪問

新生児期はあかちゃんのお世話が大変で、お母さんにとって不安なことも多い時期です。生後40日までのあかちゃんのいるお宅を助産師などが訪問し、成長の確認や育児・授乳などの相談に応じます。  
**申し込み** 母子健康手帳別冊の「お誕生連絡カード」を健康支援課へ

## 母子保健推進員による家庭訪問

母子保健推進員は、市から委嘱を受けた30人の地域の先輩お母さんで、生後2カ月頃のあかちゃんとお母さんの様子を伺い、子育て情報などの入った「すこやか習志野つ子ファイル」をお届けしています。  
 母子保健推進員は、安心して子育てができるように、地域と健康支援課とのパイプ役として、子育て中のご家庭を見守り、応援しています。

なお、新型コロナウイルス感染拡大防止のため、当面の間、玄関内での面接とさせていただきます(申し込み不要)。



凡例 目日時 場所・会場

対象者

定員(特に記載のないものは先着順)

費用(特に記載のないものは無料)

持ち物

申し込み

お問い合わせ

お問い合わせ

お問い合わせ

# 10月は 骨髄バンク 推進月間です

健康支援課

あなたの登録が 命をつなぐ チャンスになります

## 多くの人の登録が必要です

白血病、再生不良性貧血などの病気の治療には、骨髄や末梢血幹細胞の移植が必要とされており、現在、年間約3,000人以上の人が骨髄バンクでの移植を望んでいます。

より多くの患者を救うために、一人ひとりのドナー登録が役立ちます。

日本骨髄バンク

検索

日本骨髄バンク ホームページ



## 助成制度をご利用ください

患者と白血球の型が一致して提供者(ドナー)となる場合、検査や手術のために仕事などを休まなくてはなりません。このドナーの負担を軽減するために、市では助成金を交付しています。

助成対象者	要件	助成金の額
提供者(ドナー)	市内に住所があり、日本骨髄バンクが実施する骨髄バンク事業で骨髄・末梢血幹細胞の提供を完了し、証明書の交付を受けた人	骨髄・末梢血幹細胞の提供に関する通院などの日数(7日を上限) ●1日につき2万円
提供者(ドナー)が従事する事業所	提供者(ドナー)が従事している国内の事業所(国・地方公共団体などを除く)	骨髄・末梢血幹細胞の提供に関する通院などのために取得した休暇の日数(7日を上限) ●1日につき1万円

# #18 習志野魅力探訪

Charm of Narashino

## 「文教住宅都市憲章」

まちづくり広報監

9月30日、「習志野市文教住宅都市憲章」が施行50周年を迎えました。「憲章」とは根本的な原則に関するきまりという意味です。表紙に掲げた「青い空と、つややかな緑をまもり……」の一節はご存知の方も多いと思いますが、これは前文の一部で、後に続く9条からなる本文に市長及び関係機関のつとめ、市民のつとめが規定されています。制定された昭和45年当時の広報紙を紐解いてみると「10万市民の叡智と情熱を」「私たちの手で高くかかげよう!」といった文字が紙面に踊り、なみなみならぬ思いが伝わってきます。

時代の空気を知るために国会図書館で50年前の市長のインタビュー記事を調べてみました。「文教住宅都市も、少し教育に入れると、いろいろ抵抗批判がでてくるものですね、批判大歓迎です。ただし筋違いの行政圧力は排除します」「公害防止条例は要するに未然防止の水際作戦、当り前の措置なんだが、全国に魁けたから風に当る。また風を防ぐんです」(出典:「都市開発」1971.1 原文ママ) 国や県との軋轢を忌憚なく語っていて時代のダイナミズムを感じます。かつては東京湾の2/3を埋め立てる「ネオ・トウキョウ・プラン」なんて構想まであったんですね。



広報習志野 昭和45年4月15日号

時は高度経済成長期。人口は急増し、京葉港の開発など急激な工業ラッシュによる公害が社会問題でした。そんな時代背景を受けて、物質優先の開発から生活の場を守るために人間優先という理念で公害防止条例とともに制定されました。単に



教育、福祉、環境を重視した市政の方針ではなく、住民自治に対する信念、そして地方分権と協働を先取りする思想であり、自主・自立のまちづくり宣言と言えます。

本市の憲章は「文教都市」に「住宅」という言葉が加わる点がユニークです。習志野市ではいまシティセールスを推進しています。将来的な人口減少に備えて、まちの魅力を高め、人を呼び込み、持続可能性を高めることが目的ですが、「住みよさ」が一つの評価軸になっています。民間企業による「住みよさランキング」が毎年発表され本市も県内上位に位置していますが、憲章前文の「暖かい生活環境をととのえ……」という言葉には、近年重視されている概念を半世紀も前に先取りしている視点が伺えます。本市のシティセールス計画は今年、「日本計画行政学会計画賞」の優秀賞を受賞しました。この計画の中で習志野ブランドを築くためのキーワードとして、新しいことにチャレンジする「進取の気風」と「文教住宅都市憲章」の2つに着目していますが、その萌芽は50年前に生まれた憲章の中に息づいています。ぜひ一度憲章全文をご覧ください。

習志野市の魅力を伝えるタウン情報誌「きらこ」が創刊25周年を迎えました。偉業を称えらるとともに、この素敵な冊子がずっと続いていくことを祈念しています。さて、18回にわたって習志野の魅力をお伝えしてきたこのコラムも今回が最終回です。ご愛読ありがとうございました。

まちづくり広報監



市ホームページ 文教住宅都市憲章

## 職場でのパワハラを防止しましょう

男女共同参画センター ☎(453) 9307

6月1日から、職場でのパワーハラスメント(以下、パワハラ)防止措置が事業主の義務になりました。(中小企業は令和4年4月1日から義務化)

ハラスメントは個人としての尊厳や人格を傷つける許されない行為です。パワハラのない働きやすい職場づくりに心掛けましょう。



### 職場でのパワハラとは 次の3つの要素を全て満たすものです。

- ① 優越的な関係を背景とした、
- ② 業務上必要かつ相当な範囲を超えた言動により、
- ③ 就業環境を害すること(身体的もしくは精神的な苦痛を与えること)

- 事業主は、パワハラ防止のために、雇用管理上必要な措置を講じなければなりません。
  - ・パワハラ防止の社内方針の明確化と周知
  - ・苦情など相談体制の整備、被害を受けた労働者のケアや再発防止 など
- 事業主に相談などをした労働者に対する不利益な取り扱いは、禁止されています。

## なるほど 習志野 10月号

- J:COMチャンネル(船橋・習志野エリア)【地デジ11ch】で放送中!
- YouTubeで動画配信!

認知症にやさしいまちをつくる ~クロスアップ!!認知症を支える人々~

放送日時 10月5~11日・19~25日 午後8時15分~(15分) ※火・木曜日は1日2回 午後0時15分から放送(15分)

放送時間変更のお知らせ 放送日 10月6日(火) 変更前 午後0時15分 変更後 午前7時45分

## 広報習志野 掲載写真をプレゼント

広報習志野に掲載された本人または家族の写真を差しあげます。広報課までご連絡ください。

10月習志野駐屯地・演習場の訓練予定

## 伝言板

※市内で定期的に活動している、またはする予定のサークル等が掲載できるコーナーです。 ※市民の皆さんの依頼に基づき掲載しており、内容についての責任は負いかねます。

### おいでください(イベント)

- 合気道
  - 10月3日(出)・7日(水)・10日(出)・14日(水)各日午後7時~9時 所 第四中学校 問合せ習志野道場 島田 ☎070 (2794) 8450
- 習志野シニアクラブ(公開講座)
  - マンダラが描く大宇宙の姿と謎 10月4日(日)午後1時30分~4時 所 袖ヶ浦公民館 ¥200円(中・高・大学生無料) 問合せ習志野シニアクラブ 仲野 ☎090 (4613) 9851
- 太極拳無料体験会
  - 10月8日・15日各木曜日 午後1時~3時 所 東部体育館 問合せ無善会 堀 ☎(475) 1363

【ヘリコプター】離着陸訓練=7・8・12~16日(午前7時~午後9時) 落下傘降下訓練=12~16日(午前7時~午後9時) 【航空機】落下傘降下訓練=20・21日(午前7時~午後9時) ※変更(中止)の場合あり ※訓練で大きな音がする場合あり 習志野自衛隊第1空挺団広報室 ☎047(466)2141

## プラッツ習志野

イベント& 習い事情報 10~12月

### 「コンサート」オススメ情報

月日	催し物	開演時間・料金
10/24(出)	「チェロとギター」そして「朗読」のひと時 五十嵐あさか(チェロ)/R・ブラーボ(ギター) 桑島法子(朗読、ゲスト)	【有料Web配信】※1 10:00~1,000円
11/26(休)	「メソソプラノリサイタル」※2 錦織まりあ(メソソプラノ)/鈴木花織(ピアノ) 賛助出演:船橋市立中野木小学校合唱部	18:30 全席自由 一般 3,500円 学生以下 1,500円
12/13(日)	「Xmasコンサート」※2 織戸香帆(ヴァイオリン)/平尾有衣(ピアノ)	14:00 全席自由 一般 3,500円 学生以下 1,500円
12/19(出)	「プラッツ習志野1周年記念特別コンサート」 川口成彦(ピアノ)	14:00 全席自由 一般 3,500円 学生以下 1,500円

※1 10/24~10/30の期間配信されます。 ※2 有料Web配信に変更になる場合があります。 詳しくはお問い合わせください。

### 10月からの「習い事&スポーツ」オススメ情報

- カルチャー系
  - 親子で学ぶマネー教室 ● 伝統折り紙教室
  - フラワーアレンジメント教室 ● スポーツメンタル教室 他
- スポーツ・健康系
  - テニスコート・体育館 個人利用スタート!
  - 当日利用OK!予約不要!ぜひ、お問い合わせください!

種目	利用可能日	時間	料金(2時間)
バドミントン	10/6・13・20・27	17:00~21:00	大人250円/人
フットサル	10/24・31	13:00~21:00	子ども120円/人
バスケットボール	10/4・11・18・25	15:00~21:00	一般 1,150円 高校生以下 570円
テニスコート	当日に予約がない時間帯に限り利用可		

### 11/3 1周年感謝イベント開催!

- 第1回歌うま大会(出場者募集中)
- 習志野高校演奏会 ● KIDSダンスステージ
- 青空ヨガ ● KIDSアスレチック ● パークゴルフ大会 他

問合せプラッツ習志野 〒275-0012 習志野市本大久保3-8-19 コンサート・習い事の問い合わせ ☎(476) 3213 スポーツ・健康系の問い合わせ ☎(429) 8001

## 移動図書館 きぼう号 巡回予定 10月

ステーション名	巡回時間	巡回予定日
実花公民館 脇駐車場	14:40~15:50	13・27(火)
袖ヶ浦1丁目マール津田沼	14:20~14:50	14・28(水)
谷津南小学校	15:10~16:20	
袖ヶ浦東小学校	14:40~15:50	1・15・29(木)
津田沼3丁目菊田ハイツ	14:20~14:50	
袖ヶ浦西小学校	15:10~16:20	2・16・30(金)
東習志野8丁目会館	14:20~14:50	
泉町3丁目公務員住宅	15:10~15:50	3・17・31(土)
藤崎小学校	14:30~15:40	6・20(日)
第五中学校 正門前	14:20~14:50	
津田沼小学校	15:10~16:20	7・21(月)
鷺沼小学校	14:40~15:50	8・22(火)
習志野 借生園	13:50~14:30	9・23(水)
実羽小学校	14:40~15:50	
谷津公民館	13:50~14:30	
京成津田沼駅前広場	14:50~15:40	10・24(出)
こどもセンター(鷺沼)	—	中止



申問  
健康  
支援課

- 夜間・休日の当番医案内 ☎047(452)9900
- ちば救急医療ネット [検索](#)
- 休日急病歯科診療所の診療日  
10月の診療日はありません

- こども急病電話相談 ☎#8000  
毎日 午後7時～翌午前6時
- 救急安心電話相談 ☎#7009  
月～土曜日 午後6時～翌午前6時  
日曜日、祝日 午前9時～翌午前6時

凡例 日日時 場所・会場 対象者 定員(特に記載のないものは先着順) 費用・料金(特に記載のないものは無料) 持ち物 申し込み 問い合わせ

## こどものコーナー

★お子さんの転入・予防接種などの手続きには母子健康手帳をお持ちください

お子さんの健康相談や健康診査は、3密(密閉・密集・密接)を防ぐため、人数と時間を調整し、実施します。

### 4か月児健康相談

離乳食の進め方、発育・発達の確認など。対象者には郵送で通知します(転入者や通知が届いていない人などは健康支援課へ)。

### 10か月児健康相談

当面の間、中止します。対象者には郵送で通知します。

### 1歳6か月児・3歳児健康診査

対象者には郵送で通知します。

### 離乳食教室(予約制)

管理栄養士が離乳食を作る様子をお見せしながら、分かりやすくアドバイスします。試食はありません。

日程	時間	会場
10月 8日(木)	午前10時30分～11時	プラッツ習志野南館
10月13日(火)	午前10時30分～11時	谷津コミュニティセンター
	午後 1時45分～2時15分	

※開始10分前より受付

対 市内在住の5～6か月児(第1子)と保護者(1人)

定 各回9組

持 母子健康手帳・抱っこひも・『離乳食のすすめ方』冊子

★市ホームページで離乳食の作り方を動画で紹介しています。ぜひ、ご活用ください。



### 歯みがき教室(予約制)

歯科衛生士が口の中を観察し、親子で歯みがき練習を行います。

日程	会場
10月21日(水)	保健会館
10月28日(水)	プレーメン習志野

時間 午前10時・10時30分・11時

対 市内在住の1～3歳の幼児

持 母子健康手帳・歯ブラシ・コップ・タオル

## おとなのコーナー

### 食生活なんでも相談(予約制)

管理栄養士が相談に応じます。

日 10月19日(月) 午後1時30分～4時

所 保健会館

対 市内在住

※都合がつかない場合は応相談

### 認知症高齢者介護相談(予約制)

精神科医が相談に応じます。

日 11月4日・18日 各水曜日

午後1時30分～3時30分

所 市役所1階 高齢者支援課

対 認知症の心配がある本人または家族

申 1週間前までに高齢者支援課へ

### 健康づくり推進員による習志野発見ウォーク

10月5日(月)・25日(日)に予定していましたが「習志野発見ウォーク」は開催を中止します。

### 歯と口の健康チェックを受けましょう

実施期間 令和3年3月31日(水)まで

所 市内実施歯科医療機関(要予約)

¥500円(70・80歳は無料)

条件により減免制度あり(要事前申請)

持 健康保険証、母子健康手帳(妊婦)

### 〈成人歯科健康診査〉

口腔内診査、歯周疾患検査、結果説明

対 40歳(昭和55年4月1日～昭和56年3月31日生)

50歳(昭和45年4月1日～昭和46年3月31日生)

60歳(昭和35年4月1日～昭和36年3月31日生)

妊婦

### 〈お口の安心健康チェック〉

歯・入れ歯、口腔機能(舌、飲み込み)のチェックとアドバイス

対 65歳(昭和30年4月1日～昭和31年3月31日生)

70歳(昭和25年4月1日～昭和26年3月31日生)

80歳(昭和15年4月1日～昭和16年3月31日生)

### 歯科医師による健康講座(予約制)

～口から始める「肺炎予防」～

歯科医師が、口と「肺炎」・「フレイル」との関係についてわかりやすく解説し、その予防法について話します。歯科衛生士による健口体操実習もあります。

日 10月22日(木) 午後1時30分～3時

所 サンロード津田沼6階大会議室

対 65歳以上 定 25人

持 筆記用具

### 第38回「目の愛護デー」無料電話相談

目の健康について、県眼科医会会員が相談に応じます(事前申込不要)。

日 10月11日(日) 午前9時～4時

相談専用電話 043(242)4271(当日のみ)

問 県眼科医会事務局

☎0436(26)5567

### 結核・肺がん検診(胸部エックス線検査)

申込予約の募集を8月7日(金)で締め切りましたが、追加募集をします。申し込み済みの人は対象外です。

検査方法 胸部レントゲン撮影

対 40歳以上(令和3年3月31日時点)

¥200円 ※喀痰検査を受ける人は400円(条件有り)

申 11月6日(金)(消印有効)までに郵送(住所・氏名・生年月日・電話番号・性別を記入)または健康支援課窓口へ

### 胃がん検診

〈バリウム検査(集団)、肺・胃同日実施検診) 令和2年度は中止します。

〈リスク検診(個別)〉

対象年齢を拡大しています。

実施期間 令和3年3月31日(水)まで

所 市内実施医療機関

対 40～80歳(令和3年3月31日時点)の人

で当市の胃がんリスク検診の未受診者(検診対象外の場合があるので、詳しくは3月末に郵送した「令和2年度習志野市がん検診等のお知らせ」の冊子をご確認ください。)

¥500円

※実施の有無などについては、直接実施医療機関へお問い合わせください

### お断り

新型コロナウイルス感染拡大を防ぐため、紙面で紹介したイベントの中止・変更、施設の休止・開館時間の変更をする場合があります。



あしたの「ハーモニー」が響くまち 習志野市

習志野市  
広報課

〒275-8601 習志野市鷺沼2-1-1

☎047(451)1151(代)

FAX 047(453)9313

<https://www.city.narashino.lg.jp/>

市の人口  
R2.9.1時点  
※住民基本台帳  
に基づく

総人口…175,109人 (173,815人)

男……………87,166人 (86,630人)

女……………87,943人 (87,185人)

世帯数…81,694世帯(80,337世帯) R1.9.1時点