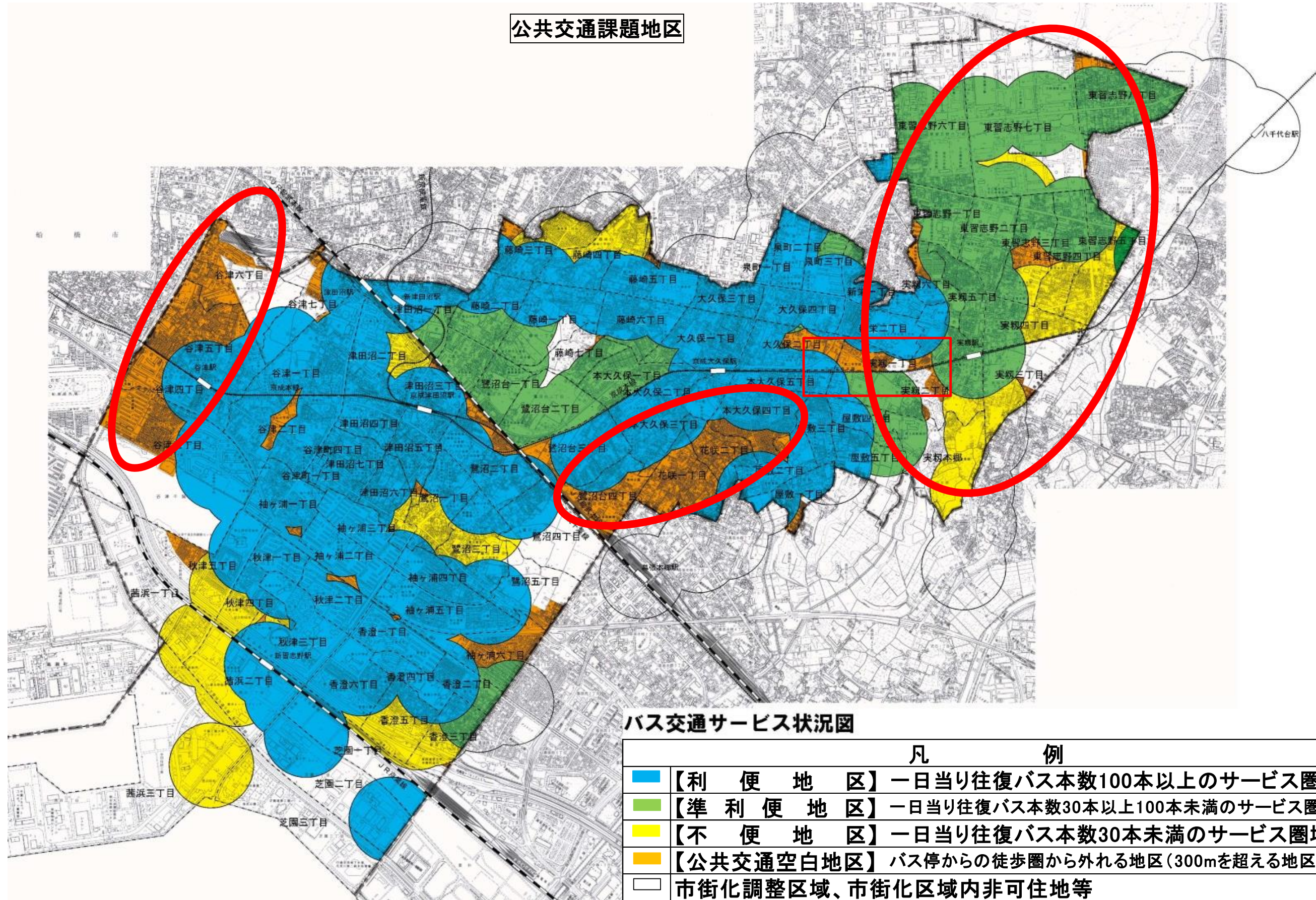


平成 25 年 3 月策定（地域公共交通計画より）

公共交通課題地区



バス交通サービス状況図

凡 例	
■	【利便地区】一日当り往復バス本数100本以上のサービス圏域
■	【準利便地区】一日当り往復バス本数30本以上100本未満のサービス圏域
■	【不便地区】一日当り往復バス本数30本未満のサービス圏域
■	【公共交通空白地区】バス停からの徒歩圏から外れる地区(300mを超える地区)
	市街化調整区域、市街化区域内非可住地等