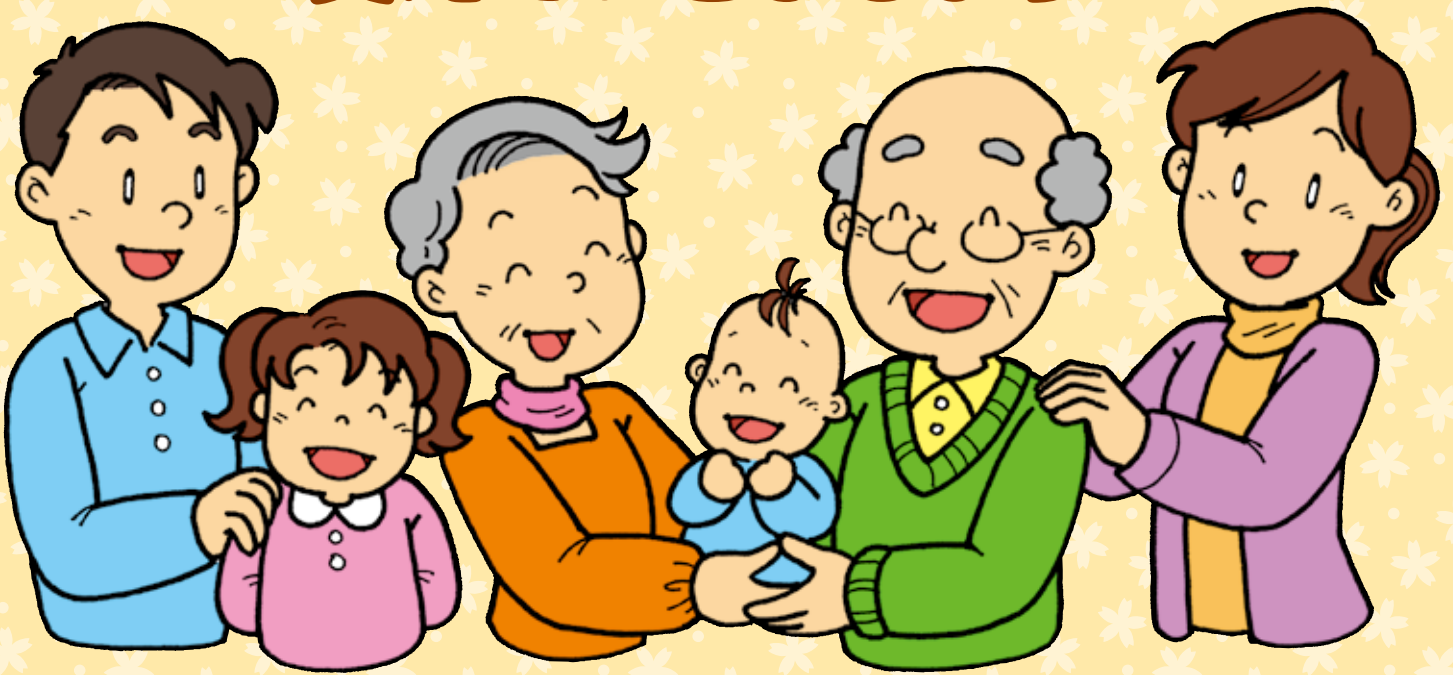


習志野市

高齢者見守り ネットワーク

地域みんなで高齢者を
支えていきましょう!



習志野市では、一人暮らしの高齢者の方や高齢者のみの世帯の方々が安心して地域で生活し続けられるための施策として、高齢者見守りネットワークの構築を進めています。

この見守りネットワークの一環として、新聞販売店、郵便事業者、牛乳販売店、宅配便事業者などの事業者のご協力により、地域の高齢者の方をゆるやかに見守る『習志野市高齢者見守り事業者ネットワーク』がスタートいたしました。

市民の皆さんも、日常の生活のなかで、地域の高齢者に心配なことや、気がかりに思うことがありましたら、地域包括支援センターまでご連絡・ご相談ください。

あなたのまわりに気がかりな 高齢者はいませんか？

たとえばこんなことはありませんか？



新聞や郵便物がたまったままになっている



洗濯物が何日も干しっぱなしになっている



ここ数日、夜になっても家に明かりがつかない



このところ物忘れがひどいようだけど



明らかに服装が不自然なまま外出している



顔や体に不自然なあざが多くなった

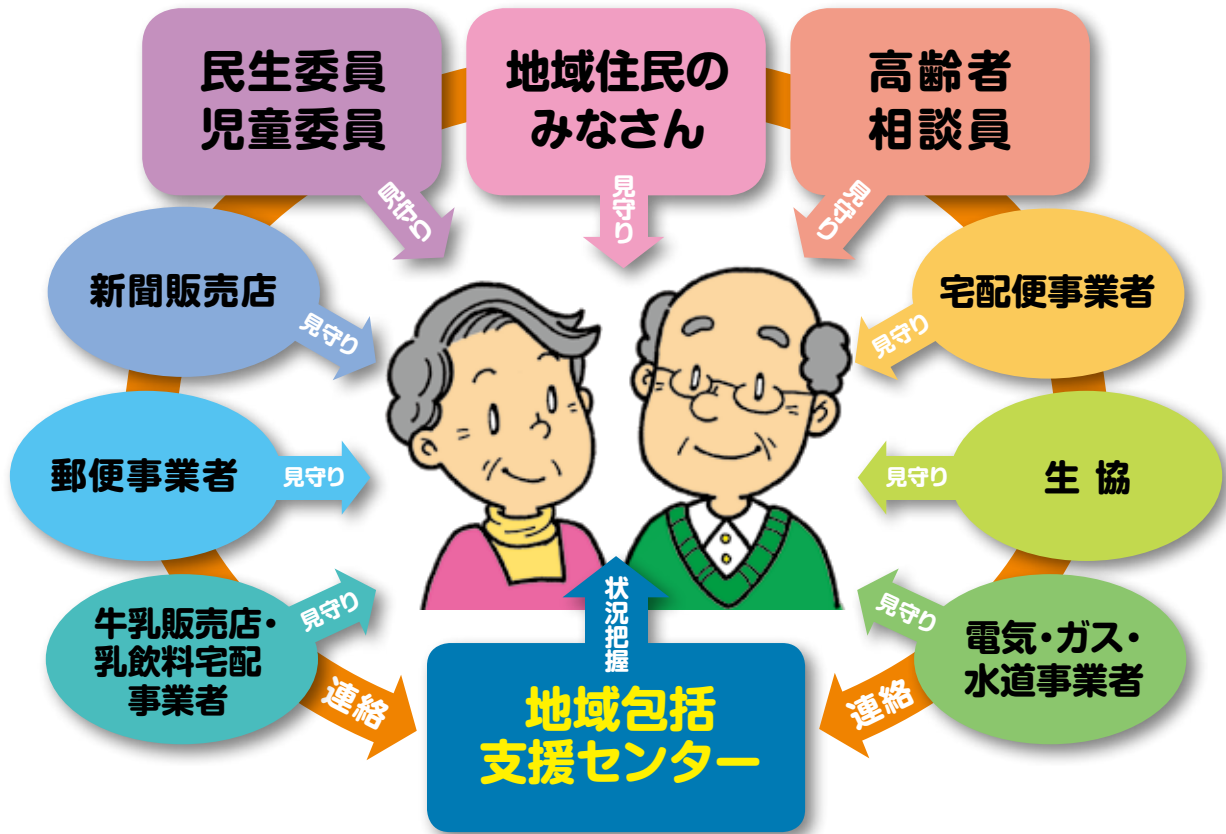
おかしいなあ… 心配だなあ… と感じたら、
地域包括支援センターまでご連絡ください



習志野市 高齢者見守り ネットワークとは

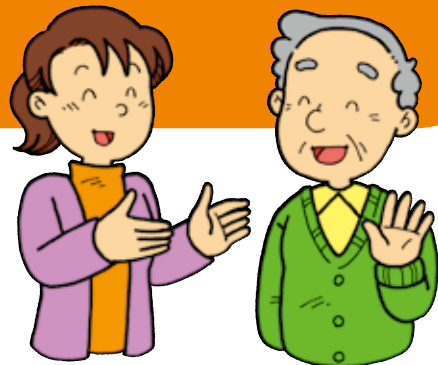
習志野市高齢者見守りネットワークは、だれかがだれかを見守るという役割を決めずに、地域の住民や事業者の方々により、日常生活や業務のなかで、地域の高齢者をゆるやかに見守っていくという仕組みです。

高齢者の「ちょっと気がかりなこと」を地域包括支援センターまでご連絡いただくことにより、高齢者の方が住み慣れた地域で安心して暮らしていけるよう支援していきます。



日常生活でのつながりを
大切にしましょう

あいさつや地域における行事などの機会をとらえて、高齢者の方と顔見知りになりましょう。



なにかおかしいな?と思ったら 迷わずご連絡ください!!

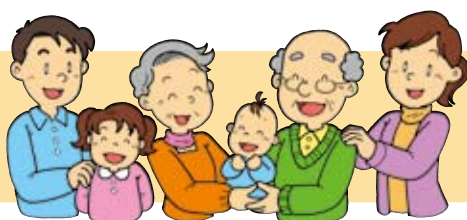
地域にお住まいの高齢者に心配なことや、気がかりに思うことがありましたら、地域包括支援センターまでご連絡・ご相談ください。



ちょっと変だな… 大丈夫かな…と思ったことを
地域包括支援センターまでご連絡ください!



連絡を受けた地域包括支援センターは、
情報収集、訪問等を行い高齢者の状況の把握を行います。



高齢者の皆さんの
安心な生活を守ります!

地域包括支援センター 一覧

| 名称 | 住所 | 電話 | FAX | 担当地区 |
|------------------|----------------------------------|-----------|-----------|-----------------------|
| 谷津地域包括支援センター | 谷津5-16-33 (谷津コミュニティセンター内) | (470)3177 | (472)0188 | 谷津、谷津町、 奏の杜 |
| 秋津地域包括支援センター | 秋津3-4-1 (総合福祉センター内) | (408)0030 | (451)1113 | 袖ヶ浦、秋津、 香澄、茜浜、芝園 |
| 津田沼・鷺沼地域包括支援センター | 津田沼5-12-12 庁舎分室(サンロード津田沼6階) | (408)1600 | (408)1610 | 津田沼、鷺沼、 藤崎、鷺沼台 |
| 屋敷地域包括支援センター | 屋敷4-6-6 (東部保健福祉センター内) | (409)7798 | (409)7793 | 花咲、屋敷、泉町、 大久保、本大久保 |
| 東習志野地域包括支援センター | 東習志野2-10-3 (地域交流プラザブレイメン習志野内) | (470)0611 | (470)0612 | 実朶、新栄、 東習志野、実朶本郷 |

ご連絡・ご相談をお待ちしております。