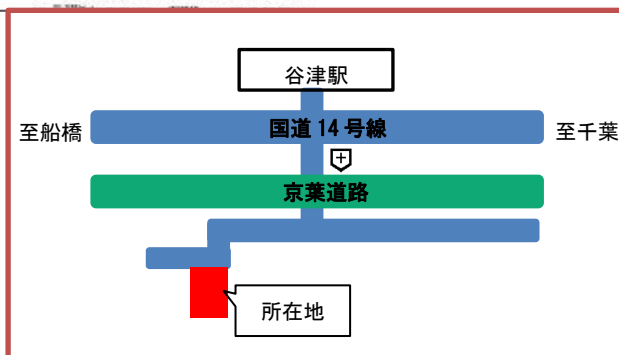
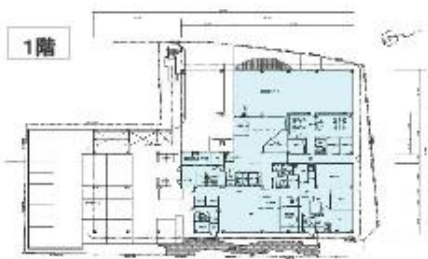


平成27年2月開設予定
特別養護老人ホーム玲光苑 習志野ローズ館

- 1階 地域交流スペース
障がい者就労支援施設「花の実園」との提携
- 2階 多床室60床(4人部屋14室、2人部屋2室)
- 3階 ユニット(個室30床)
短期入所生活介護(ショートステイ10床)



建設地 習志野市谷津3丁目2006番地49, 121 (谷津遊園ハイツ隣)

準備室 千葉県習志野市屋敷4-6-6 東部デイサービスセンター内
TEL 047-493-8021 FAX047-453-8020

社会福祉法人 豊立会
特別養護老人ホーム

玲光苑 習志野ローズ館

<完成予想図>



『地域交流ひろば=多目的ホール』

70坪の広いスペースは年間を通して、入居者と家族、地域の方々との交流・共働の場として活用。

- ◆ 喫茶、レストラン運営
- ◆ 年間行事(イベント)
- ◆ 文化事業(夏祭り、町内会の会議、コンサート等)



イメージ図