

広報

習志野

No.1185

NARASHINO

2009
10/1

特集

園児募集	2
安全で安心なまちづくり月間	4
健康フェア 参加者大募集!	5
第43回市民総合体育大会	6
にぎわい広場	7
お知らせ	8
保健だより	14

災害から 子どもを守る

袖ヶ浦東幼稚園「防災学習会」

※関連記事を7ページに掲載



親子で
初期消火
訓練!

平成22年度

園児募集

市立幼稚園・東習志野こども園(短時間児)

応募資格

入園を希望する子どもおよびその保護者が、習志野市内に住民登録をして、実際に居住していること。

- 1年保育：5歳児(平成16年4月2日～17年4月1日生まれ)
- 2年保育：4歳児(平成17年4月2日～18年4月1日生まれ)

応募できる幼稚園等

居住地の園区またはその隣接園区の幼稚園・東習志野こども園に応募できます(表A参照)。

ただし、徒歩による通園を原則とします。同時に複数の市立幼稚園等に応募することはできません。複数応募した場合、すべて無効となります。応募者が多く抽選となった場合は、その幼稚園等の園区に住んでいる人を優先します。

応募手続き等

応募手続き・抽選等は各園で行います。

説明会・保育参観

10月20日(水)・21日(木) 説明会 午前9時30分～10時

保育参観 午前10時～11時

入園願書の配布

10月20日(水)～23日(金) 午前9時30分～4時

応募する幼稚園等で受け取ってください。

入園願書の配布数の公表

10月26日(月)午後1時各園に掲示 27日(火)市ホームページに掲載

入園願書の受付

10月29日(木)～30日(金) 午後1時～4時

提出書類 入園願書

※住所が確認できるもの(健康保険証・住民票の写し等)をお持ちください。

受付後、受付番号を記入した受理証を渡します。

応募者数の公表

11月2日(月)午後1時各園に掲示 3日(火)市ホームページに掲載

公開抽選の実施等

11月2日(月)午後3時 応募者数が募集人員(表A参照)を超えた幼稚園等で実施します。抽選の結果、入園候補者となった人の受付番号を掲示します。

入園候補者になれなかった人は、園名を訂正したもの(健康保険証・住民票の写し等)をお持ちください。

公開抽選の方法

①園区内からの応募者数が募集人員を超える場合、園区内の応募者のみで抽選を行い、入園候補者を決定します(隣接園区からの応募者は、入園候補者にはなりません)。

②園区内の応募者数が募集人員に満たない場合、園区内からの応募者全員を入園候補者とします。その上で、隣接園区からの応募者のみで抽選を行い、残りの入園候補者を決定します。

応募変更の受付

11月4日(水)～5日(木) 午後1時～4時

入園候補者数が募集人員に満たない園で実施します。

提出書類 入園願書(あて名部分の返却された入園願書)

園名を訂正したもの(健康保険証・住民票の写し等)をお持ちください。

受付後、受付番号を記入した受理証を渡します。

入園面接

11月9日(月)～11日(水) 午後1時～4時

入園許可

12月4日(金) 午後2時～4時30分 入園許可書を各園で交付します。

追加募集

入園許可者数が募集人員に満たない園は、随時、入園願書の受付および面接を行います。

保育料等

保育料は月額8,800円、給食費は1食250円です(平成21年度の額)

です。22年度は変更になる場合があります。

入園料はありません。その他、PTA会費等の費用がかかります。

その他お子さんの発達に関する相談や就園についての相談等は随時受け付けています。

私立幼稚園

市内私立幼稚園の平成22年度園児募集を「表B」のとおり実施します。なお、詳細については、ご希望の幼稚園に直接お問合せください。

入園願書等配布および受付

配布：10月15日(木) 受付：11月1日(日)

※時間などは各幼稚園によって異なります。詳しくは各園へお問合せください。

在園児対象の預かり保育(市立)



Q「預かり保育」とは?

A 預かり保育は幼稚園等が家庭と連携して子育てを支援していくことを視野に入れた教育課程外の教育活動で、すべての市立幼稚園・こども園で在園児を対象に実施しています。幼稚園等の通常の保育終了後、当該園で預かり、幼児の心身の健全な発達を図るとともに、保護者の子育てを支援することを目的とするものです。

Q どのようなときに預かってもらえるのですか?

A 保護者が子育てで支援を必要とする次のような場合です。

- ①保護者が出産・疾病等により入院が必要な場合、または家族の看護・介護が必要な場合
- ②保護者が就労または就学の場合
- ③保護者の育児に伴う心理的または肉体的負担の軽減が必要な場合
- ④その他、保護者の私的理由等で園長が認める状況の場合

Q 申込み方法は?

A 利用する前月の20日から利用開始3日前までの間に「預かり保育利用申込書」を園長に提出し、承認を得てください。

Q 保育時間・費用・実施日は?

	すべての市立幼稚園	東習志野こども園
保育時間	通常の保育終了後、午後2時～4時(2時間) ただし水曜日は午後1時～3時(2時間)	通常の保育終了後、午後2時～5時(3時間) ただし長期休業中は午前9時～5時
費用	月額 300円	午後2時～4時…320円(おやつ代含む) 午後4時～5時…470円(おやつ代含む) ※長期休業中は 半日…500円 1日…1,000円 別途給食費…245円(おやつ代含む)
実施日	幼稚園…①～④を除く日 東習志野こども園…①③④を除く日 ①土・日・祝日 ②長期休業(学年始め、夏季・冬季・学年末休業日) ③年末年始(12月29日～1月3日) ④その他、園長が指定した日	

※費用はすべて平成21年度の額です。22年度は変更になる場合があります。



各幼稚園・東習志野こども園 子育て支援課

※保育所・東習志野こども園(長時間児)の申込受付については、広報習志野12月1日号でお知らせします。

表A 市立幼稚園・東習志野こども園

園名	所在地・電話	22年度募集人員		園区	隣接園区の園
		5歳児	4歳児		
杉の子	本大久保2-3-15 ☎(472)4255	募集しません	70人	鷺沼2-4丁目、鷺沼台全域、本大久保1丁目(1～5・13～18番)・2・3丁目	つくし、屋敷、津田沼、藤崎、袖ヶ浦東、大久保東
つくし	藤崎6-6-13 ☎(472)1612	22人程度	70人	大久保1-3丁目、本大久保1丁目(6～12番)、藤崎5丁目(2～5・8・12～15番)・6・7丁目、泉町1丁目(1番)	杉の子、藤崎、大久保東
谷津	谷津5-1-17 ☎(476)0522	55人程度	105人	谷津1-5～7丁目	津田沼、藤崎、向山
津田沼	津田沼4-5-1 ☎(453)8677	70人程度	105人	津田沼2-3丁目(1～12番)・4-5-6丁目(4～14番)・7丁目(3～17番)、谷津町1丁目(国道14号線以北の地域)・4丁目	杉の子、谷津、袖ヶ浦東、藤崎、向山、袖ヶ浦西
袖ヶ浦東	袖ヶ浦5-11-1 ☎(452)4010	36人程度	105人	袖ヶ浦2丁目(1～4番)・3丁目(1番)・4～6丁目、鷺沼1-3-5丁目、津田沼6丁目(1番)	杉の子、津田沼、袖ヶ浦西、秋津、香澄
屋敷	屋敷2-1-1 ☎(475)9531	59人程度	105人	花咲全域、屋敷全域、本大久保4丁目(1～7番)	杉の子、大久保東、新栄
藤崎	藤崎4-12-1 ☎(477)3686	22人程度	70人	藤崎1～4-5丁目(1・6・7・9～11番)、津田沼1-3丁目(13～23番)	杉の子、つくし、谷津、津田沼
大久保東	大久保2-12-1 ☎(476)6148	57人程度	105人	大久保2-4丁目、本大久保4丁目(8～19番)・5丁目、泉町1丁目(2-3番)・2-3丁目	杉の子、つくし、屋敷、新栄
向山	谷津2-16-32 ☎(451)1919	60人程度	105人	谷津2丁目(3～23番)・3-4丁目	谷津、津田沼、袖ヶ浦西、秋津
新栄	新栄1-12-2 ☎(477)5588	募集しません	35人	実初1～3-5-6丁目、実初本郷、新栄全域	東習志野こども園、屋敷、実花、大久保東
袖ヶ浦西	袖ヶ浦1-7-1 ☎(453)6630	50人程度	70人	袖ヶ浦1-2丁目(5～7番)・3丁目(2～7番)、谷津2丁目(1-2番)・3丁目、津田沼6丁目(2-3番)・7丁目(1-2-18番)、谷津町1丁目(国道14号線以南の地域)	津田沼、袖ヶ浦東、向山、秋津
秋津	秋津3-1-1 ☎(451)8181	79人程度	105人	秋津1～5丁目、茜浜1～3丁目、谷津3丁目	袖ヶ浦東、向山、香澄、袖ヶ浦西
香澄	香澄4-6-1 ☎(451)6299	40人程度	105人	香澄全域、芝園全域	袖ヶ浦東、秋津
実花	東習志野6-7-2 ☎(477)4141	38人程度	70人	東習志野1-6～8丁目	東習志野こども園、新栄
東習志野こども園(短時間児)	東習志野3-4-1 ☎(477)0115	募集しません	60人	東習志野2～5丁目、実初4丁目	新栄、実花

お知らせ

すでに広報習志野9月1日号で市民の皆さんにお知らせをしておりますが、「習志野市こども園整備と既存市立幼稚園・保育所の再編計画 第1期計画」において、つくし幼稚園と実花幼稚園は、平成26年4月からの私立幼稚園移行に伴い、24年4月入園の4歳児(平成19年4月2日～20年4月1日生まれ)から園児募集を実施せず、廃園する予定です。

さらに、袖ヶ浦東幼稚園と袖ヶ浦西幼稚園は、平成26年4月(仮称)袖ヶ浦こども園開園に伴い、25年4月入園の4歳児(平成20年4月2日～21年4月1日生まれ)から園児募集せず、廃園する予定です。また、杉の子幼稚園の平成24年4月入園の4歳児の募集定員は変更になることがあります。

健康フェア参加者大募集!

あなたもわたしも健康チャレンジ宣言! みんなでつくろう健康なまち習志野

開催日時 11月14日(土)・15日(日) **場所** 市役所前体育館(ガスフェスタ会場)・保健会館別館

あかちゃんあつぷっぷ

赤ちゃん同士、土俵の中でらめっこ
母子保健推進員の会が実施

受付 午前10時~10時15分、午前10時45分~11時

対象 市内在住でお座りができる

1歳前後の赤ちゃん

定員 先着50人

申込み 10月16日(金)までに

電話またはFAX(住所・

子どもの氏名と生年

月日・保護者氏名・

電話番号を記入)

で健康支援課へ



14日(土)

作品募集 あなたもわたしも健康チャレンジ宣言

健康のために、行っていること・チャレンジしたいこと・おすすめ
の健康法など、市内公民館・図書館・ヘルステーション・イオン津
田沼店等に設置の応募用紙に宣言を記載。一人で複数の応募も可。
締切日までの応募者の中から抽選で5人に体組成計プレゼント!

対象 市内在住

申込み 10月20日(火)(消印有効)までに、郵送・FAXまたは持参で
健康支援課へ(11月14日(土)会場持参可)

14日(土) 受付 展示

作品募集 ぼく・わたしの元気のもと お絵かき作品

幼児が「元気のもと」に関する絵画を描き、保護者が健康づくり
に関するコメントを記載。応募用紙は市内公民館・図書館・ヘル
ステーション・イオン津田沼店等に設置。応募者全員に参加
賞を差し上げます。※応募作品は返却しません。

対象 幼児(就学前の子ども)

申込み 11月14日(土)の健康フェア会場内「健康なまち習志野コー
ナー」に持参

問合せ 健康支援課

14日(土) 受付

歩こう歩こう秋空の習志野を

市内を楽しくウォーキング(約4km) 雨天中止
健康づくり推進協議会が実施

開催時間 午前10時~11時45分(受付午前9時30分~9時45分)

対象 市内在住 **定員** 先着50人 **費用** 100円(保険料)

申込み 10月30日(金)(消印有効)までに往復はがき(住所・氏名・電
話番号を記入)で健康支援課へ

15日(日)

血管年齢測定

血管の老化度を機器で測定

受付 午前10時~11時30分、午後1時~3時30分

対象 市内在住の40歳以上

定員 先着120人

申込み 10月9日(金)(必着)までに

往復はがき(住所・氏名・電話番
号を記入)で 習志野市薬剤
師会へ

※当日の受付時間は
習志野市薬剤師会
で指定します。



15日(日)

口腔がん検診

舌や歯ぐき・ほお等、口の中にできるがんの検診を東京歯科大学
の専門医が実施。

受付 午前10時~11時30分、午後1時~3時30分

対象 市内在住の40歳以上 **定員** 先着100人

歯科相談(矯正相談・歯科一般相談)

矯正、歯科一般の相談を歯科医師が実施

受付 午前10時~午後3時30分 **対象** 市内在住

定員 先着100人

申込み 10月16日(金)(消印有効)まで

に往復はがき(住所・氏名・年齢・

電話番号および「口腔がん

検診」「矯正相談」「歯

科一般相談」のいずれか

一つを記入)で習志野

市歯科医師会へ

※はがき1枚で1人

1項目。

※当日の受付時間は

習志野市歯科医師

会で指定します。



健康フェア、農業祭、ガスフェスタ、消防・救急フェアを同時開催。詳細については、広報習志野11月1日号でお知らせします。

申込み
問合せ

健康支援課

〒275-0016

津田沼5-14-24 保健会館内
☎(453)2922 FAX(454)2030

習志野市歯科医師会

〒275-0014

鷺沼2-1-7 保健会館別館内
☎(453)5655

習志野市薬剤師会

〒275-0014

鷺沼1-6-8
☎(454)0632(午前10時~1時)

10月は「安全で安心なまちづくり月間」

この機会に市民の皆さんも再度防犯について考え、
さらに防犯意識を高めましょう!

問合せ 安全対策課

「みんな目指そう、
犯罪のないまち」習志野!!
2009

街頭啓発キャンペーン

空き巣、ひったくり、振り込め詐欺などの身近
な犯罪に遭わないよう、地域住民、防犯指導員、
キラット・ジュニア防犯隊、警察、市等が協力し、
市民の皆さんへ防犯対策を呼びかけます。

10月2日(金) JR津田沼駅、京成津田沼駅、
新京成新津田沼駅

9日(金) 実羽駅、京成大久保駅

16日(金) 谷津駅、JR新習志野駅

各日午後4時30分~



振り込め詐欺に気をつけましょう

平成21年度 防犯講演会

防犯意識の高揚と防犯知識の習得を図ります。

10月17日(土)

午後1時30分~4時

市民会館

(京成大久保駅前)

【対象】市内在住・在勤・在学

【定員】400人程度

(入場無料・申込不要)

★演奏
★講演

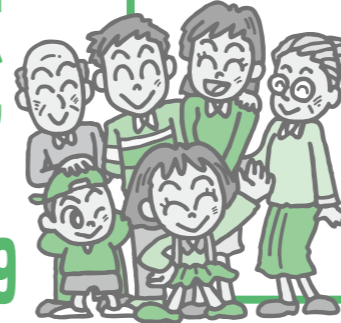
習志野高校吹奏楽部

「みんなでつくる安全・安心なまち」

講師: 本郷 紀宏氏

2001年6月8日に発生した大阪教育大学
附属池田小学校児童殺傷事件で、長女、優
希ちゃん(当時小学2年生)を亡くされたお
父さん。このような悲劇を二度と繰り返さ
ないようにと、全国各地で講演活動を行う。
また、「精神対話士」の資格を取得し、高齢者
やひきこもりの児童、生徒の心のケアにあ
たっている。

★防犯ポスター表彰、警察による防犯寸劇



市職員による 市内パトロールの 強化

合同防犯パトロール

毎月1回、学校の下校時間に合わせて
一斉に行っているパトロールを、月間
中は毎週1回実施します。

特別防犯パトロール

平日の午後5時から7時まで、市内を
7地区に分けて毎日実施しているパト
ロールに加えて、

10月23日(金)は
市内7駅周辺の
パトロールを
強化します。



第2回 自転車防犯診断

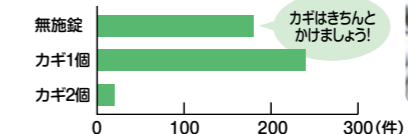
今年上半期(1月~6月)、市内で発生した自転車盗難件数は**432**件。
昨年と比べ83件も増加しています。特にマンションや市営の自転車等
駐車場で多く発生しています。そこで、地域住民、防犯指導員、キラット・
ジュニア防犯隊等が連携し、7月に続き2回目の防犯診断を行います。

10月6日(火) 午後3時~
京成津田沼駅周辺の
市営自転車等駐車場

【診断内容】

- 2カ所以上に鍵が
かかっているか
- 防犯登録されているか

自転車盗難被害時の施錠の有無



診断結果を荷札でお知らせ





もし今、大地震が起これたら... 親子で学ぶ

いぎわい広場

小さい子どもをもつ保護者の防災意識を高めようと、9月2日に袖ヶ浦東幼稚園で「乳幼児、児童をもつ保護者のための防災学習会」が開催されました。これは千葉県の主催で、本市がモデル市として選ばれ実施したものです。7月に新栄幼稚園で実施し、11月には大久保第二保育所で実施予定です。講演のほか、体験できるプログラムもあり、親子で積極的に防災を学びました。

【問合せ】安全対策課

第43回 市民総合体育大会

- バドミントン** ■実施期日/11月15日(日) 午前9時集合 ■会場/袖ヶ浦体育館 ■内容/男子・女子ダブルス1部~4部、混合ダブルス1部~3部 ■対象/市内在住・在勤・在学またはクラブ員 ■参加費/1人1種目1,000円(小中学生500円)、2種目1,500円(小中学生800円)(保険料含む) ■申込み/10月27日(火)(必着)までに、袖ヶ浦体育館・東部体育館・勤労会館にある申込用紙に住所・氏名・生年月日・電話番号・種目・ランクを記入し、郵送またはFAXで、〒275-0016津田沼4-10-8富士ライフ(株)内市バドミントン協会 加藤龍次郎へ☎(452)4303 FAX(470)6189
- ライフル射撃** ■実施期日/11月1日(日) 午前9時集合 ■会場/千葉県総合スポーツセンター射撃場 ■内容/SBF60、SBF40、ARF40、DP20 ■対象/所持許可証 所有者 ■申込み/10月25日(日)までに、電話で石川へ☎090(6659)3164
- 空手道** ■実施期日/11月22日(日) 午前9時集合 ■会場/東部体育館 ■内容/形・組手の個人戦(防具付組手もあり) ■対象/市内在住・在勤・在学または市内空手道場所属者 ■参加費/小・中学生1,500円、高校生以上2,000円(保険料は連盟負担) ■申込み/10月17日(土)までに、〒275-0021袖ヶ浦5-17-1市空手道連盟 伊藤広芳へ連絡後、参加申込用紙を郵送☎(451)2898
- 剣道** ■実施期日/10月4日(日) 午前9時集合 ■会場/袖ヶ浦体育館 ■内容/高校生・大学生・一般/団体の部・個人の部 ■参加費/1チーム2,000円(他保険料1人100円) ■問合せ/市剣道連盟 泉東へ☎090(4708)8360

柔道 ■実施期日/平成22年2月7日(日) 午前9時集合 ■会場/東部体育館 ■内容/幼児、小学生、中学生男子、高校生男・女、一般男・女 ■対象/市内在住・在勤・在学の経験者 ■参加費/500円(保険料含む) ■申込み/電話で習志野高校 岩本へ☎(472)2148

ソフトテニス ■実施期日/11月1日(日) 午前8時30分集合(予備日8日) ■会場/秋津テニスコート ■内容/男子・女子別①44歳以下②45~59歳③60歳以上(申込組数によりクラス変更あり) ■対象/市内在住・在勤・在学または連盟登録者・招待者 ■参加費/1チーム2,000円(保険料は連盟負担) ■申込み/10月16日(金)(必着)までに、はがきまたはFAX(ペアの住所・氏名・年齢・電話番号・競技参加クラスを記入)で、〒275-0016津田沼7-2-23市ソフトテニス連盟 並木日出俊へ☎・FAX(452)6521 (電話は午後7時以降)

グラウンド・ゴルフ ■実施期日/11月21日(土) 午前8時20分集合 ■会場/市立第四中学校グラウンド ■対象/市内在住・在勤または協会会員 ■定員/96人 ■参加費/200円(賞品・保険料含む) ■申込み/10月31日(土)までに、電話またはFAX(住所・氏名・電話・性別を記入)で、市グラウンド・ゴルフ協会 小嶋へ☎・FAX(474)0226

ダンススポーツ ■実施期日/11月23日(月) 午前8時45分集合 ■会場/東部体育館 ■内容/ジルバ、サンバ、チャチャチャ、ルンバ、ワルツ、タンゴ、スローフォックストロット、クイックステップ ■対象/市内在住・在勤・在学または市内サークル会員・ダンススポーツ協会会員 ■参加費/要項参照 ■申込み/10月24日(土)までに申込み。詳細は市生涯スポーツ課・スポーツ振興協会・各公民館にある要項参照 ■問合せ/市ダンススポーツ協会 村上☎090(3910)6876



習志野 日商簿記1級に合格 合格率10.2%の難関突破

6月14日に行われた第122回日本商工会議所主催の簿記検定試験で習志野高校商業科3年生の宮澤一裕君がみごと1級合格を果たしました。習志野高校では初の快挙。
部活動でも商業部に所属する宮澤君は、商業やビジネス・情報処理に興味を持ち、高校生としては最難関の大学卒業レベルの日商簿記検定1級合格を目標に資格取得に向けて励みました。
宮澤君は、「何度も挫折しそうになったが、1年生の時から指導してくださった先生方のおかげ。将来は大学に進学し、会計士を目指し自己研鑽していきたい」と話してくれました。



風力発電「WinCOM 2009」 「ものづくり」の楽しさを味わおう

9月6日、日本大学生産工学部津田沼キャンパスで、同学部主催による「風力発電コンペ WinCOM 2009」が行われました。この風力発電競技会は、理科離れが進む若者を理学、工学に回帰させるひとつの手段ともなり、また地球環境の改善に関心を持ってもらう機会にしようと昨年から始まり、今回で2回目の開催です。
発電量部門には高校生11チーム、オープン参加の大学生・市民5チームがエントリーし、それぞれの風車の特徴や製作の背景などを発表した後、実際に風を送り発電量を計測します。発電量を示す壇上のスクリーンにはたくさん注目が浴びせられました。
同学部ではこのイベントを毎年開催し、「学生主体の知と技術の甲子園」といった形にしていきたいと考えています。
【問合せ】日本大学生産工学部 ☎(474)22001

新たな時代へ

習志野市長 荒木 勇

衆議院議員総選挙を 終えて...

第45回衆議院議員総選挙が行われてから、はや1か月が経過し、政権交代が行われました。前回同様、今回の選挙も、大きな「風」に影響されたようです。前回の「風」は郵政選挙でありましたが、今回は一言でいえば国民の生活が非常に厳しく、苦しい状況にあるという点から発生した「風」であり、変化を求める「風」であったと思います。私は、選挙における候補者は、あくまでも「政策と人」によって選ばれるべきだと考えているので、ひとつの大きな風向きが世論を動かした前回および今回の選挙に対して、若干懸念を抱いている一人です。とはいえ、現行の選挙制度に基づいて行われた選挙であり、まさに「民主政治」を実現させるための国民一人ひとりの判断によ

る選挙でありましたので、このたび示された民意を真摯に受け止めているところです。
選挙に勝利した民主党には、掲げたマニフェストの実現に向けた努力をしていただくとともに、惨敗した自由民主党、公明党も今後再生に向けて全力を投じ、与野党が互いに切磋琢磨し、危機感を持つて政治に取り組み、より良い政策を打ち出してほしいと思います。一番大事なことは、各党が「私」を捨て、国民の目線に立つて政策論争を行い、国民の最大幸福を実現することです。そのためにも、常に政権交代が可能な政治状況が必要だと思います。今回の選挙は、改めて緊張感を生みきっかけになったのではないかと感じています。
私は、選挙前から職員に対して、各党のマニフェストをしっかりと勉強し、国の政策がどのようになろうとも、冷静かつ迅速に対応し、最も住民に近い自治体として、16万市民の安全、安心、幸せのためにがんばるよう再三にわたって指示をしてきました。すでに平成22年度予算編成に着手しておりますが、国の動向を見極めながらしっかりと対応していきたいと考えていますので、市民の皆様のご理解ご協力をお願い申し上げます。

子育て応援特別手当(平成21年度版)の事前申請のお知らせ

子育て応援特別手当(平成21年度版)は、生年月日が平成15年4月2日から平成18年4月1日までの子どもがいる世帯の世帯主に対して、対象となる子ども一人あたり3万6千円が支給される予定です。

DV被害等の事情で、今お住まいの市区町村に住居登録ができない人は、事前に申請することにより、審査の上、支給対象者を世帯主からDV被害者(配偶者等)に変更することができます。

必要書類をそろえ、期限までに申請をしてください。

- 事前申請期間** 平成21年10月1日(木)～30日(金)
- 必要書類**
- 事前申請書(「事前申請書」は、子育て支援課窓口のほか、配偶者暴力相談支援センター、婦人相談所、厚生労働省ホームページなどで入手できます)
 - DV被害者であることが確認できる書類(対象となる子どもについても記載されていること)
- 例●配偶者暴力相談支援センターの発行する証明書 ●婦人相談所の発行する証明書 ●保護命令決定書の謄本または正本
- ③振込口座の通帳の写し
- ※DV被害者であることが確認できる書類はないが、警察に相談している人はご相談ください。
- 申請方法** DV被害者本人による窓口申請
本人であることがわかる書類(保険証、免許証等)を持参してください。

- 「事前申請書」に基づき、審査の上、都道府県を通して、住民登録している市区町村へ連絡し、子育て応援特別手当(平成21年度版)の支給対象者を世帯主からDV被害者へ変更します。
- 「事前申請書」に記入された今お住まいの住所等の情報は、住民登録をしている市区町村へは知らせません。
- 子育て応援特別手当(平成21年度版)は、事前申請書を提出した市区町村ではなく、住民登録がされている市区町村から支給されます。支給の時期は、それぞれの市区町村で異なります。
- 平成21年10月30日を過ぎると、事前申請は受付できません。この場合は、住民登録がされている市区町村へ郵送により申請を行うこととなります。その際も、事前申請書と同じ書類の添付、世帯主からの申請が受け付けられる前の申請を行うことが必要です。

報告普及員(私服ですが身分証・名刺を携帯、帽子・腕章を着装)

消防本部予防課
☎(452)1284

住宅手当緊急特別措置事業について

住宅を喪失または喪失のおそれのある人に住宅手当を支給(退職から2年以内で、公共職業安定所に求職登録をしており、原則として無収入の人。なお、国等の住居喪失離職者等に対する貸し付けまたは給付を受けている人は受給できません)。

申請保護課

特に記載のないものは、対象は一般、参加費無料、申込受付順です。

市内施設見学会
～海浜地区の魅力を再発見!～

日 10月28日(水)午前9時10分(雨天時時間変更あり) 市役所集合→茜浜パークゴルフ場(9ホール体験)→昼食・グリーンセンター→リサイクルプラザ→海浜公園→市役所定20人(飲み物・昼食運動のできる服装で)

申 10月21日(水)までにまちづくり推進課へ

お知らせの凡例

日時 場所 会場 費用
対象者 定員 持ち物
申込み 問い合わせ

市役所よい

祝日のごみ収集

10月12日(月)は祝日ですが、「燃えるごみ」の収集が、月・水・金曜日地区に限り臨時収集します。

※清掃工場へのごみの持ち込みはできません。

問 クリーンセンター業務課
☎(453)5374

無利子で入学準備金を

高校・大学等に入学する子どもの保護者に、入学準備金の融資あっせんを行い、その利子を全額補給しています。

申込資格 保護者が市内に1年以上居住、入学準備金の調達が困難、償還について十分な能力を有する

※詳細は問合せ

申請手続きに必要なもの

- 住民票(世帯全員)
- 合格通知書の写し
- 年間所得を明らかにできる書類の写し
- 入学準備金等の所要金額を確認できる書類

受付期間 平成22年4月26日(月)まで

※入学金等を納付してから期間をあけると、融資が受けられなくなります。

対象	あっせん限度額	償還期間	
高校等	国公立	10万円	3年以内
	私立	15万円	3年以内
専修学校	高等課程	15万円	3年以内
	専門課程	40万円	4年以内
短大	国公立	15万円	3年以内
	私立	40万円	4年以内
大学	国公立	20万円	3年以内
	私立	50万円	5年以内

問 学校教育課

住宅用火災警報器普及員が住宅を訪問

住宅用火災警報器の普及促進を図るため、普及員が戸別に住宅を訪問して玄関先等にてアンケート等を行っていますので、ご協力願います。

住宅内に立入ったり警報器の販売、あっせんは一切しませんので、悪質な訪問販売には十分ご注意ください。

期間 平成22年2月26日(金)まで
時間 午前9時～4時

訪問先 市内の住宅をランダムに抽出した約5,000軒
訪問者 住宅用火災警

第4回習志野市発達支援システム等検討協議会の公開

新総合福祉ゾーン複合施設整備事業等に関する意見交換等

日 10月20日(火)午後5時30分～7時30分(5時～5時20分受付) 所 保健会館別館会議室 定員10人

問 障害福祉課

Let's Jump in ならじの
なわとびのギネス記録保持者SADAによる健康についての話・なわとび演技披露他

日 11月28日(土)午前10時～正午(受付9時30分) 所 袖ヶ浦体育館 定員300人(先着順、定員を超えた人のみ連絡) 持靴袋・上履き

申 はがき・FAX・市ホームページ(住所・氏名・年齢・電話番号・タイトルを記入)で〒275-0016津田沼5-14-24健康支援課へ
☎(454)2030

リサイクル体験教室

所 リサイクルプラザ※京成津田沼駅より送迎あり(午前9時15分出発予定) 対 市内在住
申 午前9時から電話でリサイクルプラザへ(先着順)
☎(453)0530

＜ドレスタール作り＞
ドレスの形をした手ふきタオルを作る

日 10月8日(木)午前9時30分～正午 定員12人 持 タオル・裁縫セット・布・レース・リボン

＜新聞紙でコサージュ作り＞
新聞紙の色刷りを利用してコサージュを作る

日 10月21日(水)午前9時30分～正午 定員12人 持 新聞紙の色刷り

さつまいも収穫体験

1口で10株、約10kg収穫予定

日 10月17日(土)午前10時～(雨天時18日) 所 鷺沼4-10の畑※駐車場なし 対 市内在住
定員120名 費 1口1,000円(何口でも可) 持 収穫用袋(ビニール袋大3枚)・軍手・手洗い用の水

申 JA千葉みらい習志野園芸センター
※月～土曜日午前8時45分～5時(土曜日は2時まで)
☎(454)0190

茶室定250人費2,000円(茶券代)持懐紙ほか

習志野市茶道協会/市角
☎(475)1411

みな友ライブ
出演 屋敷幼稚園、屋敷小学校吹奏楽部、第八中学校管弦学部、地域団体・公民館サークル等

日 10月17日(土)午前9時30分～正午 所 第六中学校体育館 観覧数公民館
☎(475)4354

秋の茶会

表千家、式正織部流、裏千家三席

日 10月18日(日)午前10時～3時 所 サントリー下津田沼5階

わくわくの折り紙教室

小物入れと変わり鶴、亀を折る

日 10月16日(金)午後1時30分～3時30分 対 市内在住の60歳以上 定員15人 費 300円

所 総合福祉センター内さ

秋のふれあい自然観察会

実籾地区の習志野市名木百選の樹木を中心に観察 講師 千葉県自然観察指導員

日 10月24日(土)午前9時30分～11時30分(雨天中止) 所 実籾本郷公園ほか 対 市内在住・在勤・在学(小学3年生以上) 定員20人 費 50円(保険料) 持 筆記用具

問 環境政策課

秋のONE講座ハンコン教室

ワード・エクセル・インターネット・デジカメ等、初心者から中級者までの各種講座

日 10月20日～12月8日の毎週火・木・金曜日午前10時～午後1時30分(各2時間)

対 市内在住・在勤・在学 定員各10人 費 1講座3,000円(テキスト代含む)

紅葉探勝のついで

富士河口湖畔の散策と足和田山(紅葉色)を登山

日 11月7日(土)午後1時～8日(日)午後2時(泊2日)

所 富士吉田青年の家(現地集合・解散) 対 市内在住・在勤・在学(小学生以上) 中学生以下は保護者同伴 定員20人程度

※申込多数の場合は初参加

介助ボランティア養成講座

講義と実技を交えながら介助方法について学び、高齢者や障害者をサポートするボランティアを養成

日 11月の毎週木曜日午前10時～午後0時30分、12月3日(木)午前10時～4時 所 総合福祉センター2階他 対 市内在住・在勤で全日参加できる人 定員30人 費 1,500円

申 10月16日(金)までに習志野市ボランティア・市民活動センターへ
☎(451)7809

講座・催し

者優先に抽選

※6グループ(家族)を超えると場合は男女別で相部屋

費 中学生まで6,100円
高校生6,175円
26歳未満6,455円
26歳以上6,545円(1日目夕食・2日目朝食・昼食、保険料、現地交通費等) 持 洗面用具・寝間着・着替え・雨具・登山用の服装等

申 10月16日(金)必着(までに往復はがき(参加者全員の住所・氏名・年齢・電話番号を記入)で、〒403-0005富士吉田市上吉田4443富士吉田青年の家へ
☎0555(23)6853

市民文化祭

習志野市芸術文化協会事務局
☎・FAX (454)6821
または各会場

習志野文化ホール

歌謡&シャンソン ▶ 10月31日(土) 午前10時～4時30分
日舞サークル舞踊大会 ▶ 11月1日(日) 午前11時～4時30分
第41回 市民音楽祭 ▶ 11月3日(火) 午後1時～4時30分
華道展(伝統文化こども教室)・陶芸展・お茶席
▶ 10月31日(土)・11月1日(日) 午前10時～4時30分
絵画展(習志野あじさい会)
▶ 10月31日(土)～11月3日(火) 午前10時～4時30分

市民会館

民謡民舞の祭典 ▶ 10月31日(土) 午前10時～5時
習志野詩吟発表大会 ▶ 11月1日(日) 午前9時30分～4時30分
能楽大会 ▶ 11月3日(火) 午前9時30分～4時30分
フラダンス・お離子大会 ▶ 11月7日(土) 午後1時～4時
新日舞連盟舞踊大会 ▶ 11月8日(日) 午前11時～4時30分
第6回三曲協会演奏会 ▶ 11月14日(土) 正午～4時30分

サンロード津田沼

習志野合同俳句会 ▶ 10月14日(木) 午後1時～4時30分
第31回 短歌大会 ▶ 10月24日(土) 正午～5時
習志野ペンクラブ講演 ▶ 11月14日(土) 午後1時～4時

各公民館等文化祭

谷津公民館・東習志野コミュニティセンター ▶ 10月2日(金)～4日(日)
袖ヶ浦公民館・谷津コミュニティセンター ▶ 10月9日(金)～11日(日)
ゆうゆう館 ▶ 10月11日(日)～13日(火)
菊田公民館・新習志野公民館・あづまこども会館 ▶ 10月16日(金)～18日(日)
大久保公民館・屋敷公民館 ▶ 10月23日(金)～25日(日)
実花公民館 ▶ 11月6日(金)～8日(日)
【開催時間】午前9時～5時(最終日は4時まで。ただし、大久保公民館・実花公民館は3時、東習志野コミュニティセンターは3時30分、新習志野公民館は3時50分まで)

女性の再就職応援セミナー

「ワーキングマザーになるために」講師IIキャリアアカウンセラー/千代田真紀氏

日10月9日(金)午前10時～正午
所 ちば仕事プラザ(千葉市)
定 30人 ※保育あり(1歳～未就学児 定員10人 要予約)
申 千葉県商工労働部雇用労働課
☎ 043(223)2741

現代パレエ合同公演を招待

日11月21日(土)午後4時30分
開演・22日(日)午後3時30分
演 習志野文化ホール

定 各日50組100人を無料招待 ※申込多数の場合抽選

申 10月31日(土)(必着)までに、往復はがき(住所・氏名・電話番号・希望日を記入)で〒276-0022 八千代市上高野1-160-17 千葉県芸術舞踊協会/藤原スミエへ ※当選は発送をもってお知らせ

☎ 090(6144)9636

オストメイト人工肛門・人口膀胱造設者社会適応訓練講習会

① 補装具展示相談会 ② 医療講演会と質疑応答

日10月10日(土)正午～4時(受付午前11時30分) 所 けやき

千葉県視覚障害者福祉協会より

所 千葉県視覚障害者福祉協会
☎ 043(421)5199

視覚障害者向けパソコン教室
ITサポーターによる電話相談もあり

日 毎週月・金曜日午後1時～3時 対 県内在住

視覚障害者更生援護相談室

面談または電話相談

日 毎週水曜日午前10時～4時(祝日除く)

視覚障害者点字教室

基礎的事項、点字の触読など

日 毎月第1・3水曜日午前10時～正午、午後1時～3時(祝日除く)

船橋競馬場ふれあい広場

騎手と三輪車競争、騎手サイン会、乗馬体験、畜産フェア、はしご車体験、フリーマーケット等(雨天時一部変更あり)

日 10月10日(土)午前11時～3時

スポーツ

スポーツ振興協会より

申 習志野市スポーツ振興協会
☎ (452)43800

窓口受付 午前9時30分～
電話受付 午前10時～

体力測定へ15!&PLAY SPORTS... 当日受付

日 10月15日(木) 体力測定 午前9時～11時(受付9時30分まで) 新体力測定・骨密度検査・身体測定 PLAY SPORTS 午前11時～1時
バドミントン・バウンドテニス・テニスゴルフ 所 袖ヶ浦体育館 費 100円(保険料) 持 室内用シューズ・飲み物・タオル

親子ゴルフ体験教室

日 11月1日(日) 午前9時～正午 所 袖ヶ浦体育館 対 小学生以上の子供 定 16組 費 1組1,000円 持 室内用シューズ・着替え・タオル・飲み物

ゆつたり太極拳教室

日 11月4日・11日・25日、12月2日 各水曜日 午前11時～1時 所 袖ヶ浦体育館 対 市内在住・在勤 定 40人 費 1,000円(保険料含む) 持 室内用シューズ

時 所 船橋競馬場
☎ 千葉県競馬組合
(431)2156

募集

シルバー人材センター 入会説明会

日 所 10月3日(土) 午前9時30分～大久保公民館 午後1時～新習志野公民館、14日(水) 21日(水) 午前9時30分～シルバー人材センター、24日(土) 午前9時30分～菊田公民館、午後1時～谷津公民館 対 市内在住の60歳以上で健康で働く意欲のある人 持 写真(3×2.5cm)・印鑑・筆記用具・郵便口座番号(本人名義)・年会費3,000円

☎ (493)80011

ス・着替え・タオル・飲み物

へのびパークゴルフ教室

日 11月6日(金) 予備日20日(正午～4時) 所 中央公園パークゴルフ場 対 市内在住・在勤 定 36人 費 500円(保険料含む) 持 運動靴・着替え・タオル・飲み物

講演会 秋山好古と習志野

明治という時代の秋山好古と世界史の中での日露戦争

講師 II 東邦大学付属中高等学校 教諭/山岸良一氏

日 10月24日(土) 午後1時30分～3時30分 所 ゆづりゆう館 定 100人

申 市民力レジックOB連絡会 講演会実行委員長/田口(453)3205

Re・Beワークセミナー「知ってきたい再就職のソシ」

講師 II キャリアアドバイザー/若林美也子氏

日 10月27日(火) 午前10時～正午 所 サンロード津田沼 6階 定 50人 ※保育あり(1歳半～未就学児、定員24人、要予約) 持 筆記用具等

申 ステップならしの(男女共同参画センター)

☎ (453)9307

千葉県済生会習志野病院「健康フェア」

講演会、骨密度・血流測定、模擬店、コンサートほか

日 10月17日(土) 午前10時～3時 所 千葉県済生会習志野病院 ☎ (473)1281

第30回記念 津田沼混声合唱団演奏会

曲目 II ハイドン「天地創造」他

日 10月18日(日) 午後2時～(1時30分開場) 所 習志野文化ホール 費 全席自由1,000円

申 津田沼混声合唱団/長島(454)3477

コミュニティ・ビジネス 事業企画発表会

講師 II 細内信孝氏 起業塾の受講生が事業企画を発表

日 10月17日(土) 午後2時～5時30分 所 教育委員会大会議

習志野商工会議所より

対 市内在住・在勤・在学 申 習志野商工会議所 ☎ (452)6700

今況に負けない経営力をつける 中小企業の会計の基本部分と利益と資金の関係、資金調達・資金繰りを業務に即して講義

日 10月23日(金) 午後6時～8時 事業承継セミナー

絶対失敗しないための後継者育成、金融機関調整や税金

① 事業承継の整理 ② 事業承継の手順 ③ 事業の承継 ④ 経

ちばハートフル・ヒューマン フェスタ2009

特別講演「私の取材ノート」
— その時歴史が動いたの現場から — 人権を訴えた歴史

日 11月10日(火) 午後5時～7時

ホームページ集客大作戦!!

① ホームページと検索エンジンの仕組み ② SEO(検索エンジン最適化)ツールの紹介 ③ ホームページへのアクセス解析

日 11月10日(火) 午後5時～7時

上の人ひと

講師 II 松平定知氏(元NHKエグゼクティブアナウンサー)

日 12月8日(火) 午後1時～4時 所 千葉県文化会館 定 1,400人 ※申込多数の場合抽選

申 11月6日(金) 必着(までに、往復はがき(郵便番号・住所・氏名・電話番号)入場希望人数(一通につき2人まで)、託児サービス・手話通訳・要約筆記希望の有無、返信用あて先を記入)で 〒260-0855 千葉県庁 内郵便局留ちばハートフル・ヒューマンフェスタ事務局へ ☎ 043(223)2348

違反建築物防止週間

10月11日(日)～17日(土)

～完了検査受けていますか～

11日(日)から17日(土)は、違反建築物防止週間です。

安心して暮らすためには、建築物が安全であることがとても大切です。

建築基準法は、生命・健康・財産を保護するため、地震や火災などに対する安全性に関する基準を定めています。この基準は、建築物を建てる場合には必ず守らなければなりません。

この違反建築物防止週間をきっかけに、あなたの所有する建築物について建築基準法に適合しているかどうか建築士と相談するなど点検を心がけましょう。

なお、この週間には一斉公開建築パトロールが実施されます。

建築物等実態調査にご協力を

【実施期間】10月1日(木)～11月16日(月)

国土交通省が建築物および住宅の建築状況を調査し、基礎資料を得るために実施します。調査対象地域に事前にチラシを配布し、後日、市職員が調査員(調査員証を携行)として伺います。

問合せ 建築指導課

国民健康保険 国保年金

問合せ 国保年金課

国民健康保険 出産育児一時金が直接医療機関に支払われます

出産育児一時金について
は、出産後に世帯主が申請することにより支給をいたしました。平成21年10月1日以降の出産からは、国民健康保険 出産育児一時金が直接医療機関に支払われます

※ 出産費用が100万円を超える場合、差額は医療機関にお支払いいただきます。また、出産費用が100万円を超えない場合、差額は市から支給いたします。

国民健康保険 出産育児一時金の受取代理店

平成21年10月1日から、出産育児一時金の直接支払制度が始まるので、本市の出産費資金の貸付および出産育児一時金の受取代理店は廃止となります。

年金相談

社会保険労務士が相談に応じます。

- 10月14日(水)
- 午後1時～4時
- サンロード津田沼 6階市民相談室

実施中
10月31日
まで

インターネットによる
市民満足度調査

調査内容
広報習志野等に関するアンケート調査です

市民満足度調査システム 習志野

問合せ 広報課

市・県民税の課税業務に関する事務パート

勤務期間 平成22年1月15日(金)～3月31日(水)の平日
勤務時間 午前9時～3時15分
50歳位までの健康な人
10月20日(火)までに履歴書を提出※面接後決定

関市民税課

第2回先端ものづくりチャレンジ2009イン習志野

～ごども絵画コンテスト～
テーマ 将来の社会や家庭で、人とロボットが一緒に生活し、活躍している様子や新しいロボットのアイデアを表現した作品 ※ハつ切りサイズ(27×38cm・縦横自由)の

関市民税課

画用紙に色鉛筆、クレヨン、絵の具などで自由に作画。
12月13日(日)千葉工業大学津田沼校舎新1号棟で展示、入賞作品の発表・表彰式あり。
応募方法 11月30日(月)(消印有効)までに、作品裏に作品名・住所・氏名・年齢・電話番号・学校名・学年・性別・メールアドレスを記入し、〒275-0016 津田沼4-11-14 習志野商工会議所へ郵送もしくは持参 ※詳細はホームページ参照

関市民税課

新習志野駅前商店会主催「駅前フリーマーケット」出店者

11月1日(日)午前10時～4時(雨天中止) 所々ルクス新習志野モール内(定35区画) 1区画2.5×2m ※申込多数の場合抽選費2,000円 ※駐車場1日1台500円

10月14日(水)必着(までに、往復はがき(住所・氏名・電話番号・FAX・主な出品物(飲食除く)を記入)で、〒275-0016 津田沼5-12-12 習志野市商店会連合会新習志野駅前フリーマーケット係へ

関市民税課

「目の愛護デー」無料電話相談

千葉眼科医会が応相談
申込不要、通話料自己負担
10月12日(月)午前9時～1時
相談電話番号

043(242)4277(当日専用回線)
043(292)2111(高相)

なうじのきりぎりすやせまつりフリーマーケット出店者

子ども用品・一般用品
10月24日(土)午前10時～2時30分(雨天時25日) 所々白鷺園前の道路およびその周辺(定35区画(先着順)費1,000円)

申電話で電話番号・FAX・子ども用品・一般用品の別を、なうじのきりぎりすやせまつり実行委員会事務局(習志野市こどもセンター内)へ

関市民税課

津田沼南口商店会主催「菜市フリーマーケット」出店者

10月31日(日)、11月1日(日)午前10時～4時(雨天中止) 所々津田沼公園(モリシア正面広場) (定50区画) 1区画2.5×2m ※先着順費2,000円 ※駐車場1日1台500円

往復はがき(住所・氏名・電話番号・FAX・出店希望日・主な出品物(飲食除く)を記入)で、〒275-0011 大久保1-29-15-101(南)ベネフィット) 菜市フリーマーケット係へ

関市民税課

赤十字防災ボランティア説明会

災害時に一緒に活動するボランティアを募集

10月17日(日) 相談会 午前10時～正午 セミナーおよび交流会 午後1時～4時 所々サンロード津田沼6階

関市民税課

ランディアを募集

10月18日(日)午前9時30分～正午 所々サンロード津田沼6階(定)20人

申電話またはFAX・Eメール(住所・氏名・電話番号・会場名を記入)で日本赤十字社千葉県支部へ

043(241)7531
043(240)6812
info@chiba.jrc.or.jp

プレミアム付き習志野市内共通商品券について

有効期限は10月31日(出)です。期限後は無効になりますので、お持ちの人は期限内に使用してください。

関習志野市商店会連合会

043(241)7531
043(240)6812

千葉地方方法務局より

10月13日(火)から、千葉西出張所のすべての業務を、本局登記部門で取扱います。本局所在地 260-8518 千葉市中央区中央港1-11-3 法人登記部門 1階、不動産登記部門 2階

関千葉地方方法務局総務課

043(302)1311

移動図書館 きぼう号 巡回予定10月

ステーション名	巡回時間	巡回予定日
実花公民館 脇駐車場	14:40～15:50	13・27 火
袖ヶ浦1丁目マール津田沼	14:20～14:50	14・28 水
谷津南小学校	15:10～16:20	1・15・29 木
袖ヶ浦東小学校	14:40～15:50	2・16・30 金
津田沼3丁目菊田ハイツ	14:20～14:50	3・17・31 土
袖ヶ浦西小学校	15:10～16:20	7・21 水
東習志野8丁目会館	14:20～14:50	8・22 木
大久保公務員住宅	15:10～15:50	9・23 金
藤崎2丁目児童公園	14:20～14:50	10・24 土
津田沼小学校	15:10～16:20	14・28 水
津田沼3丁目防衛省宿舎	13:50～14:20	
鷺沼小学校	14:40～15:50	
借生園	13:50～14:30	
実初小学校	14:40～15:50	
谷津公民館	13:50～14:30	
京成津田沼駅前広場	14:50～15:40	
こどもセンター(鷺沼)	10:50～11:30	

東習志野・新習志野・藤崎・谷津図書館は毎週土曜日、大久保図書館は毎週木曜日午前9時から午後7時まで開館しています。

個別労働紛争のあつせん

葉県労働者福祉センター 修学歴 下水道排水設備工事に関する職歴により一定の経験年数等を有する人

関下水道課

「ともだちをつくる手話」書籍紹介

イラストを使用し、手の動きをわかりやすく説明。900円

関千葉県聴覚障害者協会

043(308)6372
043(308)5562

ウェブマガジン「はらしのNOW」

市ホームページで市内の新鮮な情報をお届けしています。

問合せ 広報課

テレビ広報なるほど習志野

10月前半号 10月1日～14日放送

スポーツの秋到来! ~市民、スポーツの習志野~

JCN船橋習志野「JCNプラスチャンネル」地デジ11ch、アナログ9chで放送中! 放送時間 18:15、22:00 (各15分)

12月20日 今年の色々な出来事を考える

午後1時30分～4時 各回200円

043(454)3126 松野

谷津どんぼりの会体育体験・説明会

平成18年4月2日～19年4月1日生対象 10月21日(水)午前10時～11時30分 谷津公民館

080(6577)9671 谷津どんぼりの会入会準備委員会

ヨガの初歩と呼吸法

10月31日(土)午後3時～5時 菊田公民館 300円

043(479)3036 習志野市レクリエーション協会

黒沢

10月17日(土)午後3時15分～5時 新習志野公民館

043(453)8857 昭和を語る会/白井

なかまに仲間募集

※活動場所は予定

■表千家都流(茶道) 第1・3火曜日午後0時15分～2時15分 勤労会館 月1,500円(抹茶菓子代含む)

043(473)4431 千野

■整身体操(軽ストレッチ) 第1・2・4木曜日午前10時30分～正午 袖ヶ浦公民館 入会金1,000円 月1,500円

043(451)7173 仲條

■習志野八千代心の健康を守る会

043(472)7326 塚田

■ステップジャンプ 第1・3水曜日午後7時～8時30分 谷津コミュニティセンター 月1,000円 健康体操とダンス

090(859)4265 上田

■水彩画の会 第2・4水曜日午後1時～5時 谷津公民館 月2,000円

043(479)1291 神谷

■ゆうゆう館ふれあい(太極拳) 第2・3水曜日、第4日曜日 午前10時～11時30分 ゆうゆう館 入会金1,000円 月2,000円

043(472)7326 塚田

平成21年度原爆被爆二世健康診断の実施

対原爆被爆者の実子で、県内に住所を有する人 実施期間 平成22年3月10日(木)まで

※一部自己負担が生じる場合あり

043(292)2111

マンシオン管理セミナー・個別相談会

10月17日(日) 相談会 午前10時～正午 セミナーおよび交流会 午後1時～4時 所々サンロード津田沼6階

関マンシオン居住者・管理組合役員等 定相談会4組、セミナー50人

申首都圏マンシオン管理士会千葉県支部

043(309)9935

女性のための健康相談

思春期に関することや更年期障害、月経、不妊など女性特有の悩みに女性医師等が応相談 予約制・無料

10月9日(金)午前9時30分～11時30分、21日(水)午後2時～4時

所申習志野健康福祉センター

043(477)2119

おごりだせのイベント

※費用の記載のない場合は無料

■墨翠会 水墨画展 10月14日(水)～18日(日)午前9時～5時(18日は3時まで) 千葉市民ギャラリーいなげ

043(478)7672 木村

■習志野シンアクリラフ

袖ヶ浦公民館 第1日曜日 11月1日 日本語の美しい音韻について

12月6日 歴史教育

谷津公民館 第3日曜日 10月18日 石川啄木の生涯と詩

11月15日 尊厳死を考える

10月17日(土)午後3時15分～5時 新習志野公民館

043(453)8857 昭和を語る会/白井

なかまに仲間募集

※活動場所は予定

■表千家都流(茶道) 第1・3火曜日午後0時15分～2時15分 勤労会館 月1,500円(抹茶菓子代含む)

043(473)4431 千野

■整身体操(軽ストレッチ) 第1・2・4木曜日午前10時30分～正午 袖ヶ浦公民館 入会金1,000円 月1,500円

043(451)7173 仲條

■習志野八千代心の健康を守る会

043(472)7326 塚田

■ステップジャンプ 第1・3水曜日午後7時～8時30分 谷津コミュニティセンター 月1,000円 健康体操とダンス

090(859)4265 上田

■水彩画の会 第2・4水曜日午後1時～5時 谷津公民館 月2,000円

043(479)1291 神谷

■ゆうゆう館ふれあい(太極拳) 第2・3水曜日、第4日曜日 午前10時～11時30分 ゆうゆう館 入会金1,000円 月2,000円

043(472)7326 塚田

■習志野八千代心の健康を守る会

043(472)7326 塚田

■カーサ・ピアンカ(女声合唱) 第2・3・4土曜日午後1時30分～4時 菊田公民館 月3,000円

043(475)5152 習志野健康福祉センター家族会事務局

■プログレスシブ(英会話) 第2・4火曜日午前10時～正午 袖ヶ浦公民館 月3,000円

043(452)2689 大場

障害者雇用促進合同面接会

10月21日(水)午後1時30分～4時(受付午後0時30分)

所三井ガーデンホテル船橋

からほーと就職希望者(障

119番からのお願ひ

「119番」は緊急時の電話番号です。火事の場合等のお問合せは 043(451)2121へ

おごりだせのイベント

※費用の記載のない場合は無料

■墨翠会 水墨画展 10月14日(水)～18日(日)午前9時～5時(18日は3時まで) 千葉市民ギャラリーいなげ

043(478)7672 木村

■習志野シンアクリラフ

袖ヶ浦公民館 第1日曜日 11月1日 日本語の美しい音韻について

12月6日 歴史教育

谷津公民館 第3日曜日 10月18日 石川啄木の生涯と詩

11月15日 尊厳死を考える

10月17日(土)午後3時15分～5時 新習志野公民館

043(453)8857 昭和を語る会/白井

なかまに仲間募集

※活動場所は予定

■表千家都流(茶道) 第1・3火曜日午後0時15分～2時15分 勤労会館 月1,500円(抹茶菓子代含む)

043(473)4431 千野

■整身体操(軽ストレッチ) 第1・2・4木曜日午前10時30分～正午 袖ヶ浦公民館 入会金1,000円 月1,500円

043(451)7173 仲條

■習志野八千代心の健康を守る会

043(472)7326 塚田

■ステップジャンプ 第1・3水曜日午後7時～8時30分 谷津コミュニティセンター 月1,000円 健康体操とダンス

090(859)4265 上田

■水彩画の会 第2・4水曜日午後1時～5時 谷津公民館 月2,000円

043(479)1291 神谷

■ゆうゆう館ふれあい(太極拳) 第2・3水曜日、第4日曜日 午前10時～11時30分 ゆうゆう館 入会金1,000円 月2,000円

043(472)7326 塚田

■習志野八千代心の健康を守る会

043(472)7326 塚田

■カーサ・ピアンカ(女声合唱) 第2・3・4土曜日午後1時30分～4時 菊田公民館 月3,000円

043(475)5152 習志野健康福祉センター家族会事務局

■プログレスシブ(英会話) 第2・4火曜日午前10時～正午 袖ヶ浦公民館 月3,000円

043(452)2689 大場

10月17日(土)午後3時15分～5時 新習志野公民館

043(453)8857 昭和を語る会/白井

なかまに仲間募集

※活動場所は予定

■表千家都流(茶道) 第1・3火曜日午後0時15分～2時15分 勤労会館 月1,500円(抹茶菓子代含む)

043(473)4431 千野

■整身体操(軽ストレッチ) 第1・2・4木曜日午前10時30分～正午 袖ヶ浦公民館 入会金1,000円 月1,500円

043(451)7173 仲條

■習志野八千代心の健康を守る会

043(472)7326 塚田

■ステップジャンプ 第1・3水曜日午後7時～8時30分 谷津コミュニティセンター 月1,000円 健康体操とダンス

090(859)4265 上田

■水彩画の会 第2・4水曜日午後1時～5時 谷津公民館 月2,000円

043(479)1291 神谷

■ゆうゆう館ふれあい(太極拳) 第2・3水曜日、第4日曜日 午前10時～11時30分 ゆうゆう館 入会金1,000円 月2,000円

043(472)7326 塚田

■習志野八千代心の健康を守る会

043(472)7326 塚田

■カーサ・ピアンカ(女声合唱) 第2・3・4土曜日午後1時30分～4時 菊田公民館 月3,000円

043(475)5152 習志野健康福祉センター家族会事務局

■プログレスシブ(英会話) 第2・4火曜日午前10時～正午 袖ヶ浦公民館 月3,000円

043(452)2689 大場

保健 だより

申込み・問合せ

健康支援課 ☎ (453) 2922

ヘルステーション

谷津 ☎(479)0066 FAX(477)8348

担当区域：谷津、谷津町

秋津 ☎(453)2966 FAX(451)6765

担当区域：袖ヶ浦、秋津、香澄、茜浜、芝園

津田沼 ☎(453)9303 FAX(451)4822

担当区域：津田沼、鷺沼、藤崎、鷺沼台

屋敷 ☎(478)3330 FAX(477)6247

担当区域：花咲、屋敷、泉町、大久保、本大久保

東習志野 ☎(476)1662 FAX(477)8738

担当区域：実籾、新栄、東習志野、実籾本郷

■夜間・休日の当番医案内 ☎(452)0881

■こども急病電話相談 ☎#8000

毎日・夜間 午後7時～午後10時

■千葉県救急医療情報ネットワークによる案内

URL <http://www.qq.pref.chiba.jp/>

FAX 043(242)4199

ポリオ予防接種・がん検診(集団)等は、インフルエンザの流行状況により、中止になる場合があります。

こどものコーナー

4か月児・10か月児健康相談

発育・発達の確認および保健師・栄養士(4か月児)・歯科衛生士(10か月児)による相談等
※対象者には郵送で通知(転入者や通知が届いていないときなどは各ヘルステーションへ)

1歳6か月児・3歳児健康診査

対象	保健会館別館	健康福祉センター
1歳6か月児 (20年3月生まれ)	10月21日(水)	10月29日(木)
3歳児 (18年4月生まれ)	10月7日(水)	10月20日(火)

受付▶午後1時～2時

※対象者には郵送で通知(転入者や通知が届いていないときなどは健康支援課へ)

離乳食教室(予約制)

あかちゃんの離乳食について、デモンストラーションや試食をしていただきながら、栄養士がわかりやすくアドバイスします。

10月	会場
15日(木)・30日(金)	谷津コミュニティセンター

時間▶午後1時30分～3時30分

対象▶5～6か月児の第1子と保護者

(第2子で希望の場合はお問合せください)

定員▶20組(先着順) 費用▶90円(材料費)

申込み▶健康支援課

歯みがき教室(予約制)

日程・会場▶10月16日(金) 屋敷ヘルステーション
26日(月) 保健会館別館

時間▶午前10時・10時30分・11時

対象▶1歳～3歳の幼児

持ち物▶母子健康手帳・歯ブラシ・コップ・タオル

申込み▶健康支援課

実践! マタニティクッキング教室

日時▶10月16日(金) 午前10時30分～1時30分

会場▶東習志野コミュニティセンター

対象▶市内在住の体調の良い妊婦(37週未満) 16人 ※保育なし 費用▶500円

持ち物▶エプロン・三角きん・ハンドタオル

申込み▶10月8日(木)までに電話またはFAX

(住所・氏名・年齢・電話番号・出産予定日を記入)で企業局営業企画室「料理教室」担当へ ☎(475)3305 ㊟(493)8989

子育てふれあい広場

会場園名	10月	会場園名	10月
実花	★15日(木)	新栄	★27日(火)
大久保東	★16日(金)	香澄	28日(水)
つくし	★22日(木)	秋津	29日(木)
藤崎	★23日(金)	杉の子	30日(金)
津田沼	26日(月)		

※★印はおもちゃ病院の同時開催日

※雨の日も開催 ※駐車場なし

※他に各市立幼稚園独自の開放あり(問合せは各園へ)

時間▶午前10時～11時30分

対象▶乳幼児とその家族

持ち物▶上ばき(はだし可)・こども用名札

問合せ▶こども保育課

ポリオ予防接種

対象▶生後3か月～7歳6か月未満で6週間以上の間隔をあけて2回接種が完了していない人

接種方法▶0.05mlをスポイトで経口接種

持ち物▶母子健康手帳・ポリオ予防接種予診票(会場にもあります)

受付時間▶午後1時30分～2時30分

※発熱、下痢等の症状のある人、その他口腔内に傷のある人等当日のお子さんの健康状況により受けられないことがあります。また、感染症にかかった場合は一定の期間を空けないと接種できませんので健康支援課までお問合せください。

会場	10月	駐車場
谷津公民館	15日(木)	少
秋津ヘルステーション	19日(月)	少
保健会館別館	1日(木)・14日(水)・22日(木)	少
ふじさきふれあいセンター	8日(木)	なし
勤労会館	5日(月)	少
ブレーメン習志野	6日(火)	少
実花公民館	9日(金)	有
東習志野8丁目会館	16日(金)	なし

※車以外の手段での来場をおすすめします。

問合せ▶健康支援課

おとなのコーナー

11月の認知症高齢者等介護相談(予約制)

対象▶認知症の心配のある本人および家族
内容▶精神科医による相談

申込み▶実施日の1週間前までに津田沼・鷺沼ヘルステーションへ

時間▶午後2時～4時

11月	会場
4日(水)	秋津ヘルステーション
18日(水)	津田沼・鷺沼ヘルステーション

高齢者インフルエンザ(季節性) 予防接種が始まります

新型インフルエンザ(H1N1)の予防接種ではありません。

実施期間▶10月～12月

(開始日と終了日は医療機関に要確認)

実施機関▶市内実施医療機関、県内定期予防接種相互乗り入れ接種協力医療機関

対象▶①満65歳以上の習志野市民(希望者)

②満60歳～64歳で、心臓・腎臓・呼吸器の機能またはヒト免疫不全ウイルスによる免疫の機能に障害があり、身体障害者手帳1級または同程度の診断を受けている人(希望者)

接種回数▶1回

持ち物▶健康保険証・健康手帳・身体障害者手帳1級または診断書(60歳～64歳で対象の人)・無料券(対象者)

費用▶1,000円 ※次の(1)、(2)または(3)に該当する人は「平成21年度習志野市がん検診等無料券」(以下「無料券」)を提示すると無料になります。

(1)生活保護世帯に属する人

※9月15日号で(1)について誤りがございました。お詫びして訂正いたします。

(2)65歳以上で、本人およびその属する世帯の主たる生計維持者の市民税が、均等割以下の人

(3)64歳以下で市民税非課税世帯の人(世帯全員が課税されていない人)

「無料券」をお持ちでない人は、接種を受ける1週間前までに健康支援課または最寄りのヘルステーションで手続きが必要です。(1)については保護課で「無料券」を発行します。

予診票は健康支援課・ヘルステーション・市内実施医療機関にあり。

問合せ▶健康支援課

ものわすれ予防講座(予約制)

すぐに言葉が出てこない、物覚えが悪くなった、物の置き場所を忘れる…など気になることはありませんか? この講座では、ビデオを見ながら脳の健康テストを行い、結果を基に日常生活での頭の鍛え方の講義や参加者同士の発表などを行います。

対象▶市内在住の65歳以上で、介護保険の認定を受けていない人(初めて当講座を受ける人)

日程▶10月13日(火)・27日(火)(2日間出席できる人)

時間▶午後1時45分～3時30分

(受付:午後1時30分～)

会場▶保健会館別館

定員▶20人(先着順)

持ち物▶鉛筆2～3本、眼鏡(必要な人)、持っている人は健康手帳

申込み▶午前9時から電話で健康支援課へ

■食生活なんでも相談(予約制)

離乳食から高齢者の食事まで、具体的な調理方法等についても管理栄養士が相談に応じます。

日程	会場
10月9日(金)・11月19日(木)	大久保公民館

時間▶午後1時30分～4時30分

対象▶市内在住 申込み▶健康支援課

習志野市
広報課

〒275-8601 習志野市鷺沼1-1-1

☎ 047 (451) 1151 (代)

FAX 047 (453) 9313

<http://www.city.narashino.chiba.jp/>

市の人口
H21.9.1 現在

○総人口……………161,283人

○男……………81,191人

○女……………80,092人

○世帯数……………67,727世帯

次号の予告
変更の場合あり

・新会計制度

・てんとうむし体操

ほか