

広報

習志野

No.1196

NARASHINO

2010
3/15

がん検診 等2

にぎわい広場・若松交差点改良3

お知らせ4



ゆめ半島千葉国体へ カウントダウン!!

千葉工業大学 文化会 電子工学研究会の学生たちが習志野市で開催される国体水泳競技会に向けて「カウントダウンボード」を製作。市役所本庁1階に設置されました。

習志野市は水泳競技の開催地です

9月14日から17日

シンクロノイズドスイミング 平成22年9月8日

水泳競技 平成22年9月10日～12日

あと 177 日

ゆめ半島 千葉国体 2010

ゆめ半島千葉国体習志野市実行委員会

ゆめ半島 千葉国体 2010

千葉国体 2010 カレンダー

1	2	3
4	5	6
7	8	9
10	11	12



大久保保育所 60周年を人文字で！

2月17日に市立大久保保育所で、子どもたちがみんなで手をつなぎ“60”という文字を作りました。これは、昭和24年4月に大久保保育所が市内で最初の公立保育所として開所し、今年度で60周年を迎えた記念に行われたものです。

また、騎兵旅団司令部前で撮影された初めての修了式の記念写真が保育所に現在まで保管されていました。開所当時は旅団司令部(現在の八幡公園)の大会議室と附属建物を使用して保育していた様子がわかります。

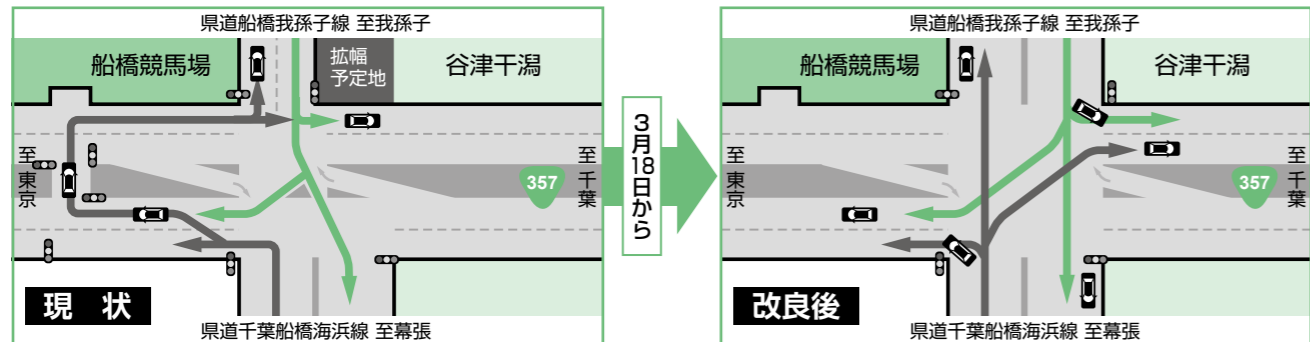
問合せ 大久保保育所 ☎(472)0015



「びぎわいた場」

3月18日(木)から 若松交差点が改良され、便利になります

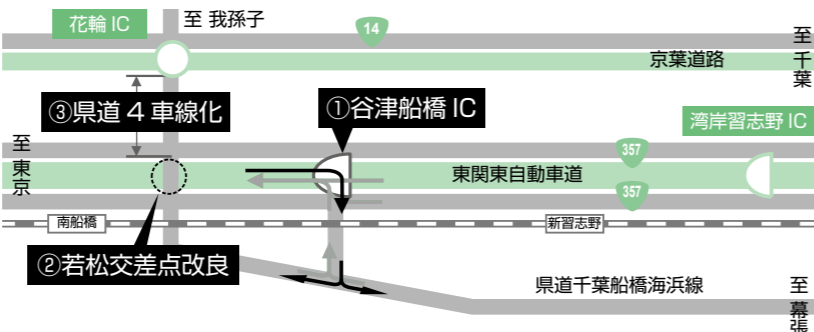
若松交差点の車道部が改良整備され、3月18日(木)からは交差点の形状が下図のとおり変更となります。このことにより、県道千葉船橋海浜線から我孫子方面および千葉方面への通行が便利になります。



谷津船橋インターチェンジ・若松交差点改良一体整備

習志野市・船橋市の東京湾岸地域は、交通量が多く、慢性的な渋滞が続いています。快適な地域交通を確保するため、国・県・東日本高速道路(株)が平成23年度の完成を目指し、次の事業を進めています。

- ① 東関東自動車道谷津船橋インターチェンジの新設…東京方面からの出口と東京方面への入口を新設
- ② 若松交差点の形状改良および横断歩道橋設置
- ③ 県道船橋我孫子線の4車線化



問合せ 都市計画課

③ 習志野市役所 ☎(451)1151

がん検診等

平成22年度

がんは、2人に1人がかかると言われています。

今、がんは日本人の死亡原因の第1位です。生涯で2人に1人が、がんにかかると言われており、決して他人事ではありません。

しかし、見つかるのが早期であれば、治る率は高いのです。

多くのがんが、早期であれば治療可能となっており、身体的・経済的にも負担はより軽いものです。検診は、自覚症状がない人が受けるので、がんが早期の段階で見つかる可能性が高いです。ぜひ、がん検診を受けましょう。

受診方法について

- ① 個別検診(4月)
 - 実施医療機関に予約する。
 - ② 受診する(自己負担金、保険証、健康手帳持参)。
 - ③ 結果を医療機関で大きく。
- ④ 集団検診(6月)
 - 会場、日程を選ぶ。

大腸がん検診 (集団【がん複合検診のみ】・個別)

対象者 40歳以上
自己負担金 個別500円 集団200円

前立腺がん検診 (個別)

対象者 50歳以上の男性
自己負担金 500円

胃がん検診 (集団)

対象者 40歳以上
自己負担金 500円

肺がん検診 (胸部エックス線検査(集団))

対象者 40歳以上
自己負担金 無料

乳がん検診 (視触診+乳房エックス線検査(マンモグラフィ)または視触診(個別))

対象者 40歳以上奇数年生まれの女性
※偶数年生まれで昨年度未受診者も可
自己負担金 視触診500円 視触診+マンモグラフィ1,000円

子宮がん検診 (個別・集団)

対象者 20歳以上奇数年および平成2年生まれ(2010年)の女性
※偶数年生まれで昨年度未受診者も可
自己負担金 個別500円 集団400円
※体部検査500円加算(個別のみ実施)

がん複合検診 (要申込み、先着順)

対象者 40歳以上(昭和45年以前生まれ)で、すべての検診を当日受ける人
募集人数 男性2,000人 女性2,500人 先着順
自己負担金 700円(子宮がん検診ありの人は1,100円)

子宮がん検診 (個別・集団)

対象者 20歳以上奇数年および平成2年生まれ(2010年)の女性
※偶数年生まれで昨年度未受診者も可
自己負担金 個別500円 集団400円
※体部検査500円加算(個別のみ実施)

「がん複合検診」では、肺・胃・大腸、子宮がん検診(対象の女性のみ)を、半日(午前中のみ)で一度に受診できます。

対象者	40歳以上(昭和45年以前生まれ)で、すべての検診を当日受ける人
募集人数	男性2,000人 女性2,500人 先着順
自己負担金	700円(子宮がん検診ありの人は1,100円)
申込方法	4月9日(金)(消印有効)までに、封書またははがき(①住所②氏名(ふりがな)③生年月日④性別⑤日中連絡のつく電話番号⑥都合の悪い日⑦平成21年度子宮がん検診受検の有無を記入)で、〒275-0016津田沼5-14-24健康支援課へ ※受診日は市で指定し、受診票等とともに4月末までに通知します。
検診日の受付時間	午前8時15分～10時

- ② 当日会場へ行き、受診する(自己負担金、健康手帳持参)。
 - ③ 結果が郵送で来る。
- ※個別検診実施医療機関や集団検診実施会場日程は「がん検診等のお知らせ」(3月中旬に対象世帯に郵送)、市ホームページでご確認ください。

無料券について

市民税非課税世帯や生活保護世帯の人等は、検診の自己負担金が無料になります。該当する人は、受診の1週間前までに健康支援課、ヘルスステーション、または保護課に申請してください。受診後の申請による返金はできません。

肝炎ウイルス検査 (個別)

対象者 40歳
自己負担金 500円

成人歯科健康診査 (個別)

対象者 40・50・60歳、妊婦
自己負担金 300円

お口の安心健康チェック (個別)

対象者 65・70・75・80歳
自己負担金 300円 (70歳以上無料)

乳がん検診 (超音波検査または視触診(個別))

対象者 30代の奇数年生まれの女性
※偶数年生まれで昨年度未受診者も可
自己負担金 視触診500円 超音波検査1,000円

男	性	日程	
		女	性
		子宮(頸部)がん検診あり	子宮(頸部)がん検診なし
5月14日(金)		5月12日(水)	6月19日(土)
5月15日(土)		5月17日(月)	7月8日(木)
5月18日(火)		5月20日(木)	
5月21日(金)		5月22日(土)	
5月28日(金)		5月31日(月)	
5月29日(土)		6月1日(火)	
6月12日(土)		6月2日(水)	
7月5日(月)		6月9日(水)	
会場 保健会館別館			

問合せ 健康支援課

お知らせの凡例

日時 場所 会場
費用 対象者 定員
持ち物 申込み
問合せ

市役所より

祝日のごみ収集

3月22日(月)は祝日ですが、月・水・金曜日地区に限り「燃えるごみ」の臨時収集をします。

土地・家屋価格等縦覧帳簿の縦覧

固定資産税の納税者は、他の土地や家屋の価格と比較して自己の土地や家屋の評価が適正かどうか判断できる

講座・催し

普通救命講習

成人の心肺蘇生法、AED、気道異物除去等
4月9日(金)・19日(月)・29日(木)午前9時〜正午

ご利用ください 習志野市育英資金

対次の①〜③すべてに該当する人
①保護者が習志野市に1年以上住所を有する

委任状が必要

資産税課

①保護者が習志野市に1年以上住所を有する②高校・高等等に在学③経済的理由により就学が困難で成績優良な人

申各開催日の1週間前までに消防本部警防課へ

就学前児をもつお父さん・お母さんのための救急講習

乳児・小児の心肺蘇生法、気道異物除去等
4月25日(日)午前10時〜11時30分

「ぶらりっく」観察会

「春の谷津干潟で渡り鳥をみませんか!」初心者向け
4月10日(土)午前10時〜午後0時30分

影絵劇団「夢屋」公演 影絵劇場

3月28日(日)午後1時30分〜2時30分 60人
所申実花公民館
(477)8899

桃源郷散策のついで

富士五湖周辺の桜観察と 鯉沢町「大法師公園」を散策

4月17日(土)午後1時〜18日(日)午後3時(泊2日)
所富士吉田青年の家(現地集合・解散)市内在住・在勤・在学の小学生以上中学生以下は保護者同伴

将棋の基礎を覚えよう

3月27日(土)・28日(日)午前9時30分〜11時30分
小学生20人 特筆記用具
所申あづまこども会館
(477)9077

ハミングさくらまつり

前夜祭 模倣店 本祭 二中・大久保小学校吹奏楽部・幼稚園児によるパレード
(大久保商店街・大久保東小学校グラウンド)・ステージ演奏
フリーマーケット他
日所前夜祭 4月3日(土)午後2時〜9時

習志野商工会議所

書道教室

一般書から実用書まで
日毎月第1・3火曜日午後1時30分〜3時30分
所申(習志野市シルバー人材センター)
(4003)80011

津田沼南口商店会主催 フリーマーケット

所津田沼公園(モリシア正面広場)
(4002)4471
(4002)6700

習志野の歴史とNHKスペースドราม「坂の上の雲」

3月20日(土)午前9時〜11時
大久保公民館ロビーへ
(476)3213

韓国語 中国語 英語

5月〜7月(春季)・9〜11月(秋季)・1〜3月(冬季)の全30回
初級韓国語 毎週火曜日
初級中国語 毎週木曜日
初級英語 毎週金曜日

時間 午前10時30分〜正午

所 サンロード津田沼4階

定各15人(定員に満たなければ開校しない場合あり)
費各学期当協会会員
6,000円・非会員7,000円

ちびっ子ロボフェスタ 津田沼

3月31日(水)(必着)までに、はがきまたはeメール(住所・氏名(ふりがな)・電話番号・希望講座・応募理由を記入)で、〒275-0016津田沼5-12サンロード津田沼4階 習志野市国際交流協会へ

特別開園期間

期間中開園時間を延長し、ライトアップを実施
3月下旬〜4月上旬
開園時間 午前10時〜9時(入園は午後8時30分まで)

所 さくら広場芝園1-5

費 入場無料 ※ 飲食、喫煙は禁止。駐車場なし

3月31日(水)(必着)までに、はがきまたはeメール(住所・氏名(ふりがな)・電話番号・希望講座・応募理由を記入)で、〒275-0016津田沼5-12サンロード津田沼4階 習志野市国際交流協会へ

ジュニア・テニス講習会

テニスの楽しさ・技術・マナーを習得
4月10日〜平成23年3月26日の毎週土曜日午後2時30分〜5時(冬時間あり)
所 袖ヶ浦西小学校テニスコート
市内在住の小学4〜6年生 定男女各10人(先着順、前年度受講生優先)
費 6カ月間で6,000円(保険料含む)納入は年2回

芝生養生および再生作業のため休場します

4月7日(水)〜28日(水)
(財)習志野市スポーツ振興協会
(452)4380

消費生活

知っていますか? クレジットカード

いろいろな便利なクレジットカード、今回は、その一般的なしくみと注意点を簡単に紹介します。
クレジットカード(以下、カード)は、カード会社がカード申込者に、ある範囲の信用(いわゆるクレジット)を、ある期間与えた(与信)と証明です。

クレジットカード

このように、カードはカード会社・加盟店・カード保有者の三者間のしくみで成り立っています。
お店でポイントカードだと思っただけに、後日、クレジットカードが送られてきた。

クレジットカード

自分か何のカードを何枚持っているか整理してみよう。管理責任はあなたにあります。管理をせずにいると、カードが悪用されても気づきません。
カードを持つということは、責任を負うということでもあります。便利だからこそ、慎重な利用を心がけましょう。

米国タスカルーサ市 青少年訪問団受入事業
青少年訪問団ホストファミリー募集
青少年訪問団との対話交流会参加者募集
タスカルーサ市の高校生と将来の夢、趣味などを語り合いませんか?
日時 6月19日(土)午前10時30分〜午後0時45分
場所 サンロード津田沼6階
対象 市内在住・在学の高校生・大学生で、簡単な日常英会話が可能の人(通訳あり)
定員 10人(選考後、説明会を実施)
申込み 3月31日(水)(必着)までに、はがきまたはeメール(住所・氏名・年齢・電話番号(自宅・携帯)・eメールアドレス・プロフィールを記入)で、〒275-0016津田沼5-12サンロード津田沼4階 習志野市国際交流協会へ

習志野市野球審判講習会

技術の向上と正しいルール・実技を学ぶ
日3月28日(日)午前9時30分〜4時(受付9時〜)
所秋津野球場(一般および審判員特筆記用具 運動ができる服装で)
周市野球連盟
☎080(5655)5374

春季シニア・ウィークデーダブルス Tennis市民大会

クラス別に毎試合ペアをかねて4試合
日4月2日(金)午前9時〜3時
所秋津テニスコート
対市内在住・在勤および市テニス連盟クラブ員で男子60歳以上・女子50歳以上
費1人1,500円(当日支払)
申3月28日(日)までに次のテニス連盟事務局へ
スポート・オーソリティ津田沼店
☎(403)2111
スポーツ・テポ新習志野店
☎(453)0522
グッド・アイ大久保店
☎(403)2316

春季市民野球大会

大会期間 春季 4月11日〜7月25日の日・祝日
秋季 8月22日〜10月31日

の日・祝日(対)市内在住・在勤の人で編成されたチーム
申3月27日(土)まで配布している申込み用紙に記入し、3月28日(日)午後1時〜3時に秋津野球場へ

配布場所
ヨシキスポーツ
☎(470)8090
習志野スポーツ
☎(477)5151
サクライスポーツ
☎(476)3500
ラリースポーツ
☎(454)3386
周市野球連盟
☎080(5655)5374

募集

四市複合事務組合より

〈看護職員〉
職務内容 特別養護老人ホーム三山園(特養・短期・デイ)の入所者等の看護および保健衛生に関する業務
受検資格 昭39年4月2日以降生まれで、看護師または准看護師の免許を有する人
定1人※6月1日採用予定
申3月26日(金)までに、高齢社会対策課または四市複合事務組合事務局(船橋市福祉ビル5階)で配布している申込

書で、四市複合事務組合事務局へ
☎(436)2772

非常勤職員

特別養護老人ホーム三山園の①生活相談員(デイ)1人
②介護員(特養)7人程度
応募資格 60歳程度まで
①は社会福祉主事資格が必要
時給 ①1,270円
②1,210円
申四市複合事務組合
☎(436)2772

障害者基本計画等策定委員会の委員

任期 6月(予定)〜平成24年3月31日(対)市内在住・在勤・在学20歳以上定3人
申4月5日(月)(必着)までに、所定の申込書(障害福祉課で配布)および「障害者」とともに暮らす社会をテーマとした1,200文字程度(A4縦の用紙に横書)のレポートを障害福祉課へ

親子サークル「ふくっぴーまっす」メンバー

毎回テーマを決めて、創作活動を行ったり、郊外へ出かけたりして遊ぶ
日毎週火曜日午前10時〜1時(月1回からの参加可)
対3・4歳の児童とその親

申習志野市社会福祉協議会
☎(452)4161

実羽郷の会「お花見大会」フリーマーケット出店者

日4月3日(土)午前10時〜3時(雨天時4日)
所実羽本郷公園(定)30区画
申実羽郷の会/中村
☎(473)5836

その他

育児・介護休業法の改正

男女ともに子育てや介護をしながら働き続けることができる社会を目指して、育児・介護休業法が改正されました。
詳細は厚生労働省ホームページ参照
http://www.mhlw.go.jp/topics/2009/07/tp0701-1.html
☎043(221)23007

精神障害者を家族に持つ家族のための情報交換会

日3月26日(金)午後1時30分〜3時30分
所習志野健康福祉センター
同センター内家族会事務局
☎(475)5152

谷津干潟自然観察センター等の指定管理者の指定および入館料等の改定について

谷津干潟自然観察センター等の指定管理者を次のとおり指定しました。4月1日以降も引き続き施設の管理運営を指定管理者が行います。

Table with 3 columns: 施設名, 指定期間, 指定管理者. 施設名: 谷津干潟自然観察センター、谷津干潟公園センターゾーン、谷津干潟公園駐車場. 指定期間: 平成22年4月1日〜27年3月31日(5年間). 指定管理者: 社団法人アーバンネイチャー・マネジメントサービス

また、4月1日(木)から入館料等を次のとおり改定します。

Table with 4 columns: 区分, 単位, 現在の入館料等, 改定後の入館料等. 入館券: 高校生以上65歳未満 1人1回 300円 → 360円; 65歳以上 1人1回 150円 → 180円. 年間入館パスポート: 高校生以上65歳未満 1人1年間 1,500円 → 1,800円; 65歳以上 1人1年間 750円 → 900円

問合せ 環境政策課

精神保健福祉相談

精神疾患や心の健康について精神科医が応相談 予約制・無料
日所4月7日(水)・28日(水)午後2時〜八千代市障害者福祉センター、13日(火)午後2時〜習志野健康福祉センター
申習志野健康福祉センター ☎(475)5152

雨水貯留タンク「雨タンク君」を活用しましょう!

雨どいを通じて引き込まれた雨水を、一時的に貯留できる設備です。貯めた雨水は、庭木の散水や地震・火災等の災害時に活用できます。
問(習)習志野市シルバー人材センター
☎(403)8011

3月24日は世界結核デー

結核は現在でも「わが国最大の感染症のひとつです。①咳・たん・微熱・だるさ等が2週間以上続く場合は必ず医療機関を受診しましょう
②年1回は職場や市町村等の健康診断で胸部レントゲ

ン検査を受けましょう
③赤ちゃんには必ずBCG接種をしましょう
④咳・くしゃみのある人はマスクをしましょう
問習志野健康福祉センター
☎(475)5154

特定健診のお知らせ

全国健康保険協会では、加入者の家族(40〜74歳の被扶養者)に特定健診を実施しています。自己負担は2,100円(予定)です。実施機関の一覧は、ホームページに掲載しています。
http://www.kyokai.go.jp/13083.html
問全国健康保険協会千葉支部
☎043(608)0555

4月し尿収集

Table with 2 columns: 日, 収集地区. 1日(木) 東習志野1・2・3・4 / 本大久保3・4・5 / 鷺沼台4. 2日(金) 東習志野4・5・6 / 実羽5 / 大久保1・2. 5日(月) 実羽1・5・6 / 大久保3・4. 6日(火) 新栄1・2 / 津田沼1・3. 7日(水) 実羽1・2. 8日(木) 実羽2 / 津田沼4・5・6・7 / 谷津町1. 9日(金) 実羽2・3・4 / 藤崎1・2. 12日(月) 実羽4 / 東習志野8 / 藤崎3. 13日(火) 藤崎4. 14日(水) 東習志野8. 15日(木) 東習志野8 / 屋敷1 / 藤崎4・5・6・7. 16日(金) 屋敷1 / 鷺沼1・2・3・4・5. 19日(月) 屋敷1・2 / 鷺沼台2. 20日(火) 谷津2・3. 21日(水) 屋敷2・3・4・5. 22日(木) 屋敷5 / 谷津4・5. 23日(金) 屋敷5 / 花咲2 / 谷津5. 26日(月) 谷津5. 27日(火) 花咲1・2. 28日(水) 実羽本郷 / 谷津6. 29日(木) 昭和の日. 30日(金) 実羽本郷 / 谷津6・7

問合せクリーンセンター施設課 西浜衛生処理場
☎(454)6911

犬の登録・狂犬病予防注射はお済みですか?

問合せ クリーン推進課

登録は生涯1回

生後91日以上の子犬を飼いだしたら登録をすることが法律で義務付けられています。市役所クリーン推進課で犬の登録手続きを行ってください。他市町村から転入する場合は、前住所地の犬の鑑札をお持ちください。他市町村へ転出する場合は、転出先の市町村で手続きをしてください。

狂犬病予防注射は毎年1回

毎年1回狂犬病予防注射の接種が法律で義務付けられています。注射を接種後、狂犬病予防注射済証をお持ちになり、クリーン推進課で注射済票の交付手続きを行ってください。

定期集合注射

- 毎年4月に市内の公園等を巡回し、狂犬病予防定期集合注射を行っています。
会場では、注射と注射済票の交付が同時に行えます。
登録済の飼い主には、案内はがきを送付しますので、ご持参ください。
未登録の場合は、会場にて登録手続きを行いますので直接お越しください。

必要な費用

- 注射料金: 1頭2,800円
注射済票交付手数料: 1頭550円
新規登録手数料: 1頭3,000円(未登録の犬のみ)

注意

- 当日の午前8時30分現在、雨天の場合は終日中止となります(各会場に掲示します)。
翌週振替日も雨天の場合、再度の振り替えは行いませんのでご注意ください。
最終日4月18日(日)は、雨天でもテント等を使用し注射を行います。
他市町村からの転入の場合は、前住所地発行の犬の鑑札をお持ちください。
市役所以外の会場は駐車場がありません。周辺の迷惑になる場合がありますので自動車での来場はご遠慮ください。

Table with 3 columns: 実施日, 会場, 時間. 4月5日(月) 雨天振替日12日(月) 谷津公園(谷津バラ園前) 9:30~10:20. 秋津1号児童公園(秋津1丁目) 10:50~11:30. 袖ヶ浦4号児童遊園(袖ヶ浦1丁目) 13:00~13:30. 谷津5丁目公園(谷津コミュニティセンター前広場) 14:00~14:50. 4月6日(火) 雨天振替日13日(水) 本大久保1号児童公園(本大久保第2保育所脇) 9:30~10:20. 花咲児童遊園(花咲1丁目) 10:50~11:30. 天津児童遊園(屋敷3丁目) 13:00~13:40. しらかば公園(本大久保5丁目習志野保健所隣り) 14:10~14:50. 4月7日(水) 雨天振替日14日(木) 東習志野6丁目児童遊園 9:30~10:10. 八幡公園(大久保4丁目 通称:かいがら公園) 10:40~11:30. 本大久保1丁目児童遊園(通称:本大久保さんかく公園) 13:00~13:40. 藤崎児童公園(藤崎保育所脇) 14:10~14:50. 4月8日(木) 雨天振替日15日(金) 香澄近隣公園(香澄4丁目 通称:香澄ふれあい公園) 9:30~10:30. 袖ヶ浦1号児童遊園(袖ヶ浦6丁目) 11:00~11:30. 鷺沼3丁目児童公園(鷺沼霊堂前) 13:00~13:30. 富士見公園(本大久保2丁目) 14:00~14:50. 4月9日(金) 雨天振替日16日(土) 東習志野ふれあい広場(東習志野8丁目) 9:30~10:10. 東習志野4丁目児童遊園(通称:東習さんかく公園) 10:40~11:30. 若松公園(東習志野2丁目) 13:00~13:40. 実羽本郷公園(実羽2丁目) 14:10~14:50. 4月18日(日) 雨天実施 市役所第三分室前駐車場 9:30~12:00, 13:00~15:00



7 習志野市役所 ☎(451)1151

男性のこころと身体の健康相談

男性更年期、ストレスによる心身の不調について専門医等が応相談 予約制・無料
日4月12日(月)午後3時〜5時
申習志野健康福祉センター ☎(475)5153

6

伝言板

お知らせ(イベント)

※費用の記載のない場合は無料

■リフォームファッションショー

3月28日(日)午後1時〜2時 谷津公民館

池 (451)2438 ならんす/小

■フラダンス無料講習会

3月17日(水)・24日(水)午前10時〜正午 谷津公民館

☎(475)0574 ハイビスカスフラサークル/高田

■昭和を語る会(講演会)

政治への期待と課題
3月28日(日)午前10時〜正午 新習志野公民館 200円

■認知症の介護家族のついで

3月31日(水)午後1時〜3時 大久保公民館

☎(472)5606 認知症の人と家族の会千葉県支部/植松

なかまに(仲間募集)

※活動場所は予定

■琴習会(大正琴)

第1・3土曜日午前10時〜正午、第4土曜日午後1時〜3時 大久保公民館 入会金1,000円 月2,000円

☎(475)0229 大口

■書道教室 金清会

第1・3木曜日午後1時〜5時 新習志野公民館 入会金1,000円 月2,500円 初心者歓迎

☎(451)9386 大島

■友美会

第1・4日曜日午後1時30分〜4時 谷津公民館 月1,500円 着物の着付け

☎(453)7351 白石

■ふゆの会

第1・3金曜日午後1時〜5時 袖ヶ浦公民館 入会金1,000円 月3,000円 シャンソンを歌う

☎(454)7849 古川

■秋津ハワイアン(フラダンス)

第2水曜日、第3・4火曜日午後1時〜3時 新習志野公民館 入会金1,000円 月3,000円

☎(453)5420 鈴木

■絵画サークル(油彩・水彩)

第2・4土曜日午後0時30分〜4時 勤労会館 月3,000円

☎(476)8929 矢嶋

■吟詠芙蓉クラブ(詩吟・吟亮流)

第2・4金曜日午後1時〜3時 東部保健福祉センター内芙蓉園 月1,500円

☎(473)5650 森分

■長江会

第1・3火曜日午前10時〜正午 東部保健福祉センター内芙蓉園 月1,500円 中国語会話と風習を学ぶ

☎(453)8367 高田

■グループじゅん(油彩・水彩)

第1・2・3土曜日午前9時〜正午 谷津公民館 入会金1,000円

月2,500円

☎(451)6759 杉山

■習志野山歩会(軽登山)

第3水曜日午後7時〜9時 谷津公民館 入会金1,000円 年2,000円

☎(452)4744 瀬能

■宮原卓球

毎週水曜日午後6時〜8時30分 勤労会館 月1,000円 勤労者

☎(475)1236 豊田

■料理サークルくいしん坊

第2土曜日午後1時〜5時 大久保公民館 入会金500円 月1,400円 家庭料理

☎(475)4081 森本

■表千家お茶の会

第2・4水曜日午前9時〜正午 谷津コミュニケーションセンター 月2,500円

☎(475)6185 楠川

テレビ広報 なるほど習志野

放送終了後 市ホームページでも動画配信中

3月後半号 3月15日〜31日放送

ご存知ですか? 富士吉田青年の家

JCN船橋習志野「JCNプラスチャンネル」
地デジ11ch, アナログ9chで放送中!
放送時間 午後6時15分, 午後10時(各15分)

習志野文化ホール自主事業ご案内

平成22年度自主事業

ウィーン少年合唱団

4月29日木

16:00 開演

全席指定 S:5,500円
A:4,500円
B:3,500円

(予定曲目)

- オルフ(カルミナ・ブラーナ)より
- シューマン/水の精(ロマンス集第2集より)
- サウンド・オブ・ミュージックから
- マイケル・ジャクソン&ライオネル・リッチー/ウィ・アー・ザ・ワールド
- 日本古謡/さくらさくら
- 中田喜直/ちいさい秋みつけた 他

発売中

保育あり

横川晴児(NHK交響楽団クラリネット首席奏者)プロデュース

サロン・コンサート オン・ステージ15 〜打楽器の祭典〜

5月17日月

19:00 開演

全席自由(150席限定)
一般:4,000円
高校生以下:3,000円

- 植松 透(N響・ティンパニー)と打楽器アンサンブルトム
- 植松葉子(篠笛)
- 横川晴児(N響・お話)

(曲目)
ラ・クカラチャ、ラグタイム、狸囃子
竹田の子守歌、八木節、他

発売中

保育なし

※やむを得ない事情により、曲目・出演者等は変更する場合があります。
※車いすで来館のお客様は事務室受付までおいでください。客席へご案内します。
※未就学児童の入場はご遠慮ください。保育は各公演日の10日前までに要予約。
■主催 問合せ/習志野文化ホール ☎(479)1212 〒275-0026 谷津1-16-1
<http://www.1.seapple.ne.jp/narabun/>

4月 主な催物

日	曜	催物名	開演時間	入場方法
4	日	ミネハハ チャリティコンサート ~天使の歌声~	13:00	全席自由 大人:3,000円 小人(中学生以下):1,500円 ※当日各500円増
10	土	第45回NPO法人東京ベイエリア 市民音楽大学講座 深沢亮子・天満教子 ジョイントリサイタル	14:00	S:4,000円 A:3,000円 高校生(Aのみ):2,500円 小・中学生(Aのみ):2,000円
11	日	習志野ウィンド・オーケストラ 第23回定期演奏会	13:30	全席自由 500円 ※当日200円増
17	土	第26回 芸術祭 春の祭典2010 新日舞連盟公演	12:30	全席自由 300円
18	日			
23	金	岩崎宏美 35th Anniversary コンサート	18:30	全席指定 5,500円
25	日	劇団ピッカリ座ぬいぐるみ人形ミュージカル	11:00	S:2,200円 A:1,800円 B:1,400円 ※当日各400円増
	13:30			
29	木	平成22年度習志野文化ホール自主事業 Canon Presents ウィーン少年合唱団	16:00	全席指定 S:5,500円 A:4,500円 B:3,500円

《今月の休館日 7日(水)、14日(水)、21日(水)、28日(水)》

習志野市
広報課

〒275-8601 習志野市鷺沼1-1-1
☎ 047 (451) 1151 (代)
FAX 047 (453) 9313
<http://www.city.narashino.chiba.jp/>

市の人口
H22.2.1 現在

○総人口 …… 161,758人
○男 …… 81,346人
○女 …… 80,412人
○世帯数 …… 68,029世帯

次号の予告
変更の場合あり

・所信表明
・コミュニティバス

ほか