

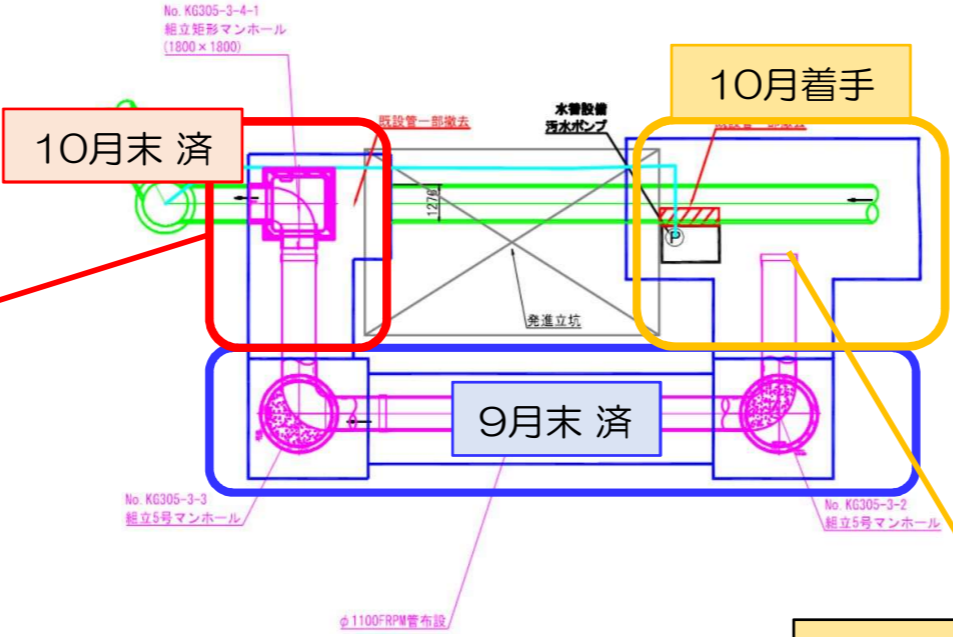
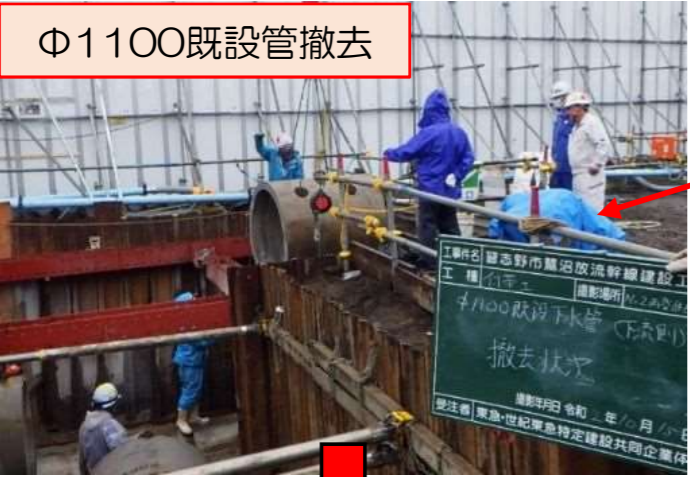
習志野市鷺沼放流幹線建設工事 工事状況 令和2年10月末 進捗率3.0%

10月末現在



Φ1100下水管切回し工事

Φ1100既設管撤去



騒音・振動表示装置



外部表示モニターをLEDタイプに変更しました。日中でも、より鮮明にご確認いただけます。

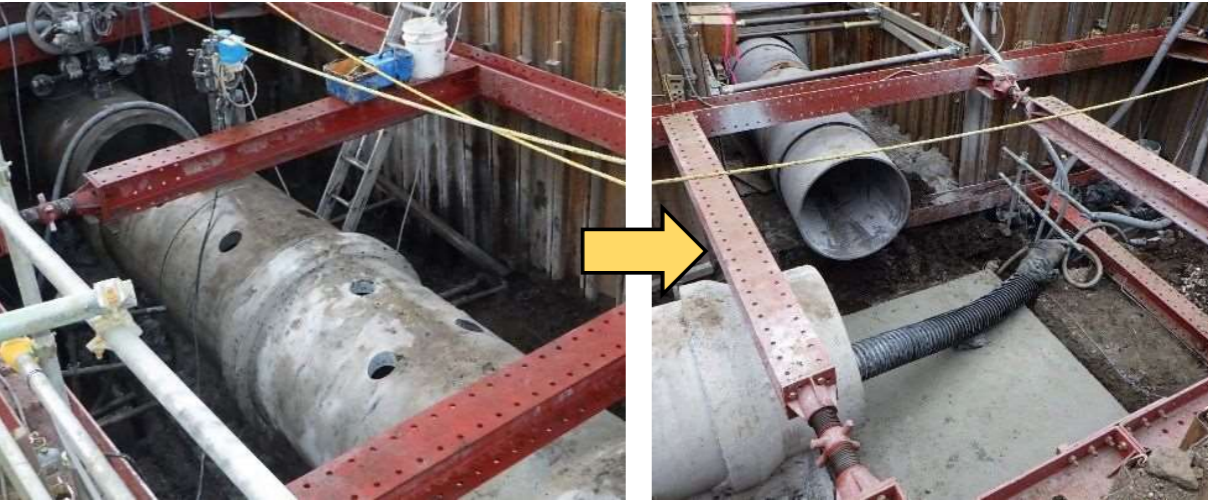
矩形口2000マンホール箇所 既設管撤去～基礎コンクリート完了



矩形口1800マンホール 設置完了



矩形口1800マンホール 埋め戻し完了



矩形口2000マンホール箇所 既設管撤去～基礎コンクリート完了