

## 二次覆工の一連の作業の様子

①移動式型枠（スチールフォーム）を組み立てます。



スチールフォーム組立前



スチールフォーム組立



組立完了（裡側）



組立完了（ラップ台車側）

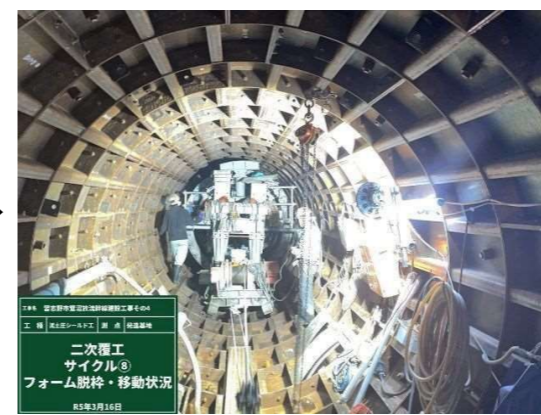
②組み立てたスチールフォームをセットします。



軌条材撤去状況



インバート清掃状況



フォーム脱型・移動状況



フォームケレン状況

③コンクリートを流し込んで内壁を作り上げます。



真円・セット位置確認



コンクリート打設（到達）



コンクリート打設（発進）



コンクリート締め固め状況