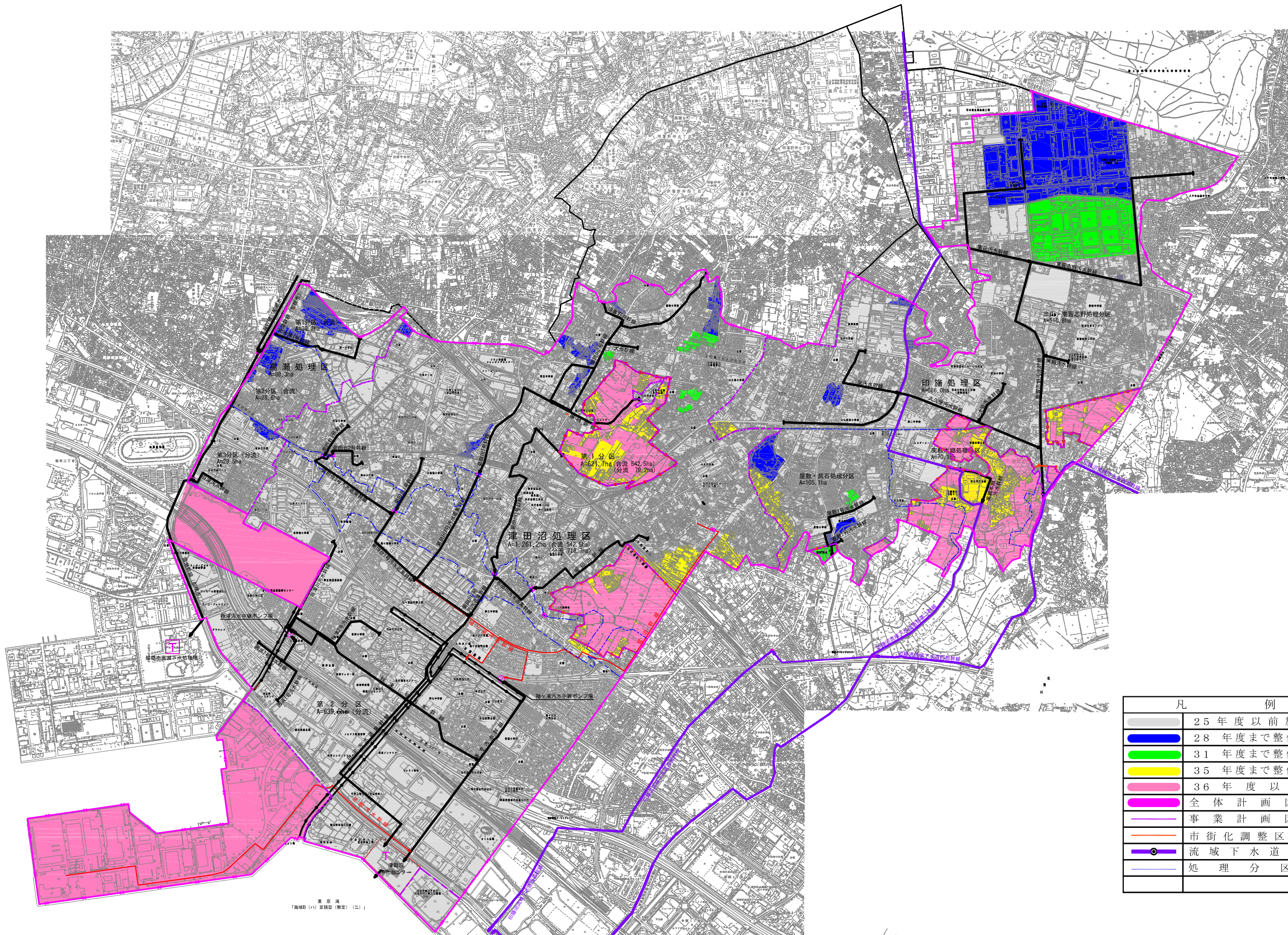


アクションプラン計画図

千葉県 習志野市
公共下水道

平成27年3月 縮尺1/15,000



凡 例	
	25年度以前施工済
	28年度まで整備予定
	31年度まで整備予定
	35年度まで整備予定
	36年度以降
	全体計画区域
	事業計画区域
	市街化調整区域
	流域下水道幹線
	処理分區界

東京都「海城田(ハ)区域型(特第)(二)」