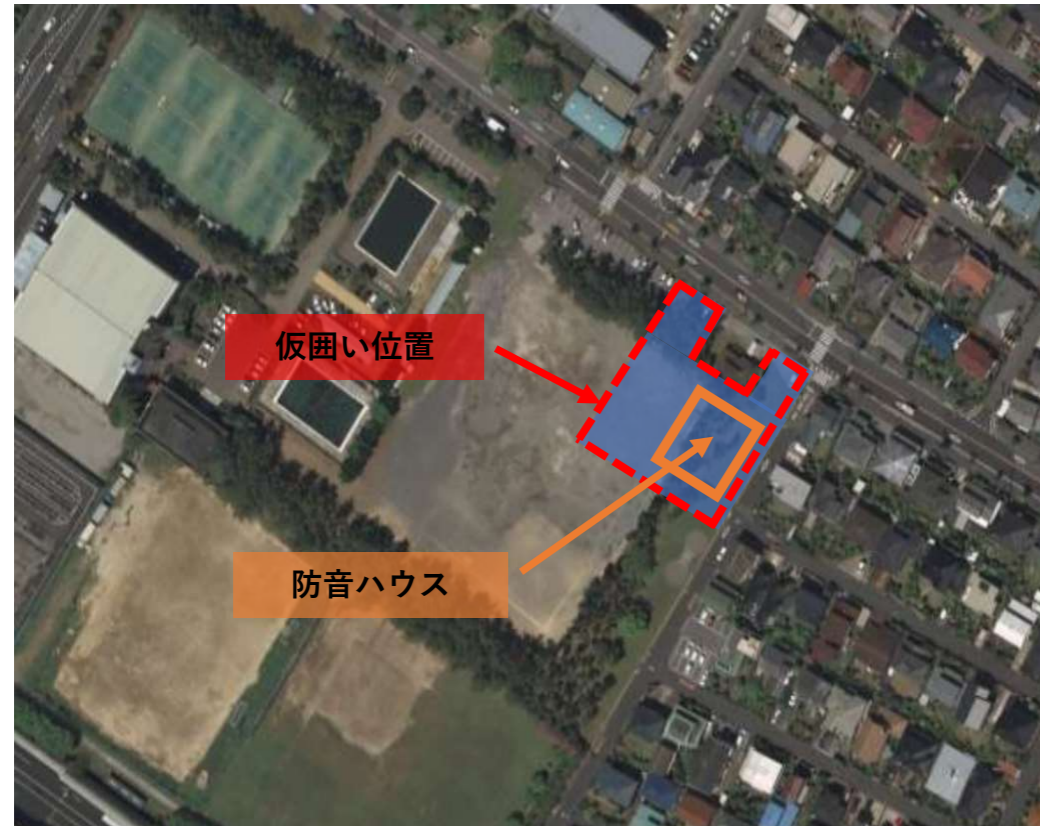


# 習志野市鷺沼放流幹線建設工事その2 工事状況 令和4年4月末 進捗率61.1%

## 袖ヶ浦運動公園内発進基地位置図



航空写真出典：国土地理院ウェブサイト (<https://mapps.gsi.go.jp/maplibSearch.do#1>)

## 本掘進状況

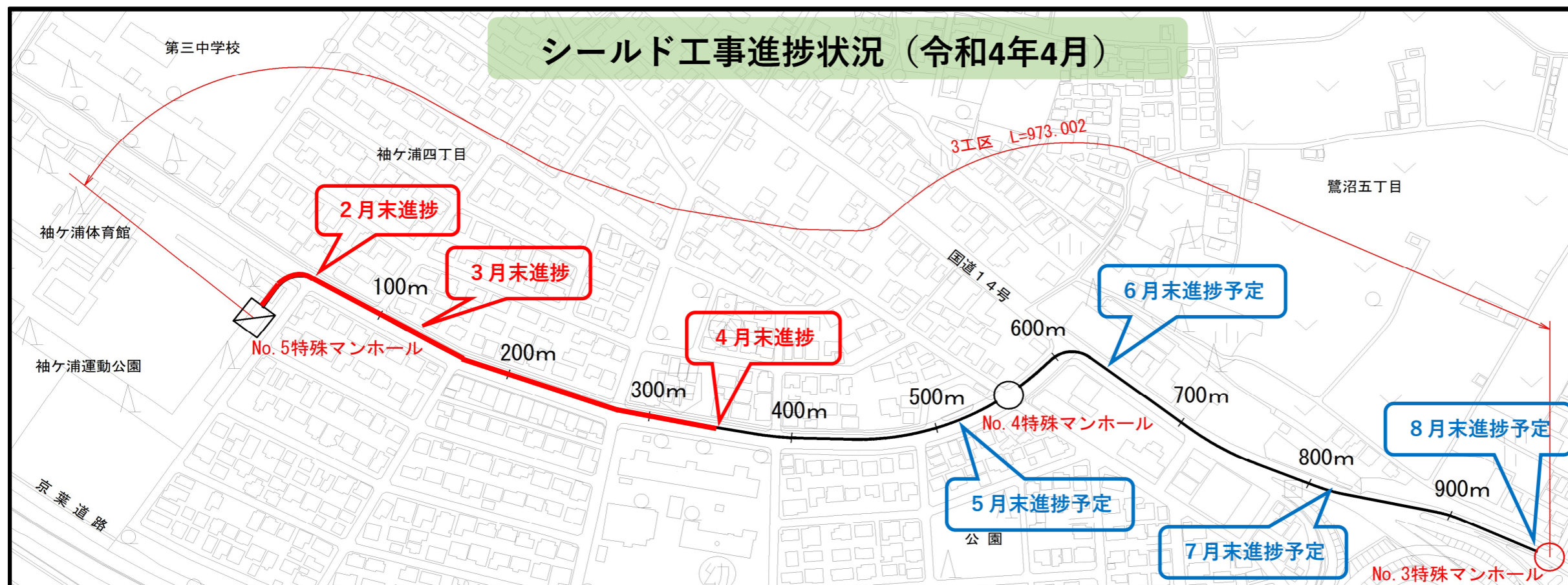
### 地上部設備状況



### シールド坑内状況



## シールド工事進捗状況（令和4年4月）



引き続き、シールド掘進工事を実施します。

3月下旬からシールド本掘進工事を開始しました。

車両搬入時には誘導員を配置致します。

御迷惑をお掛けしますが御協力よろしくお願い致します。