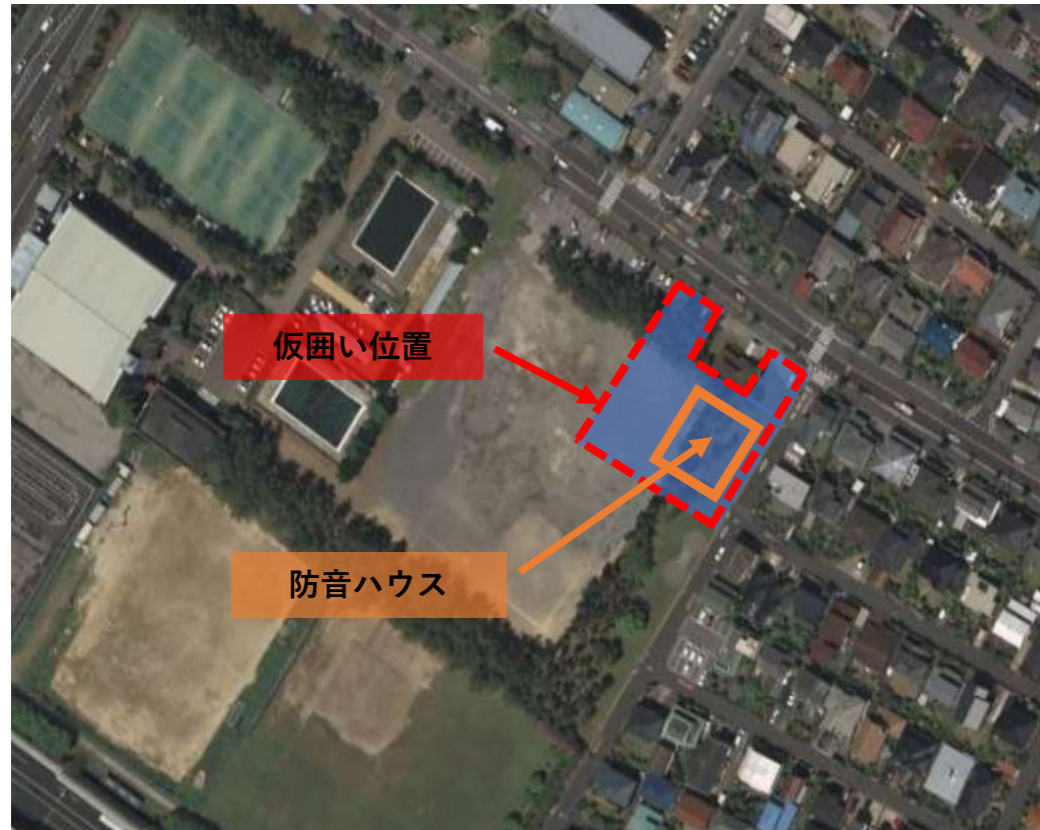


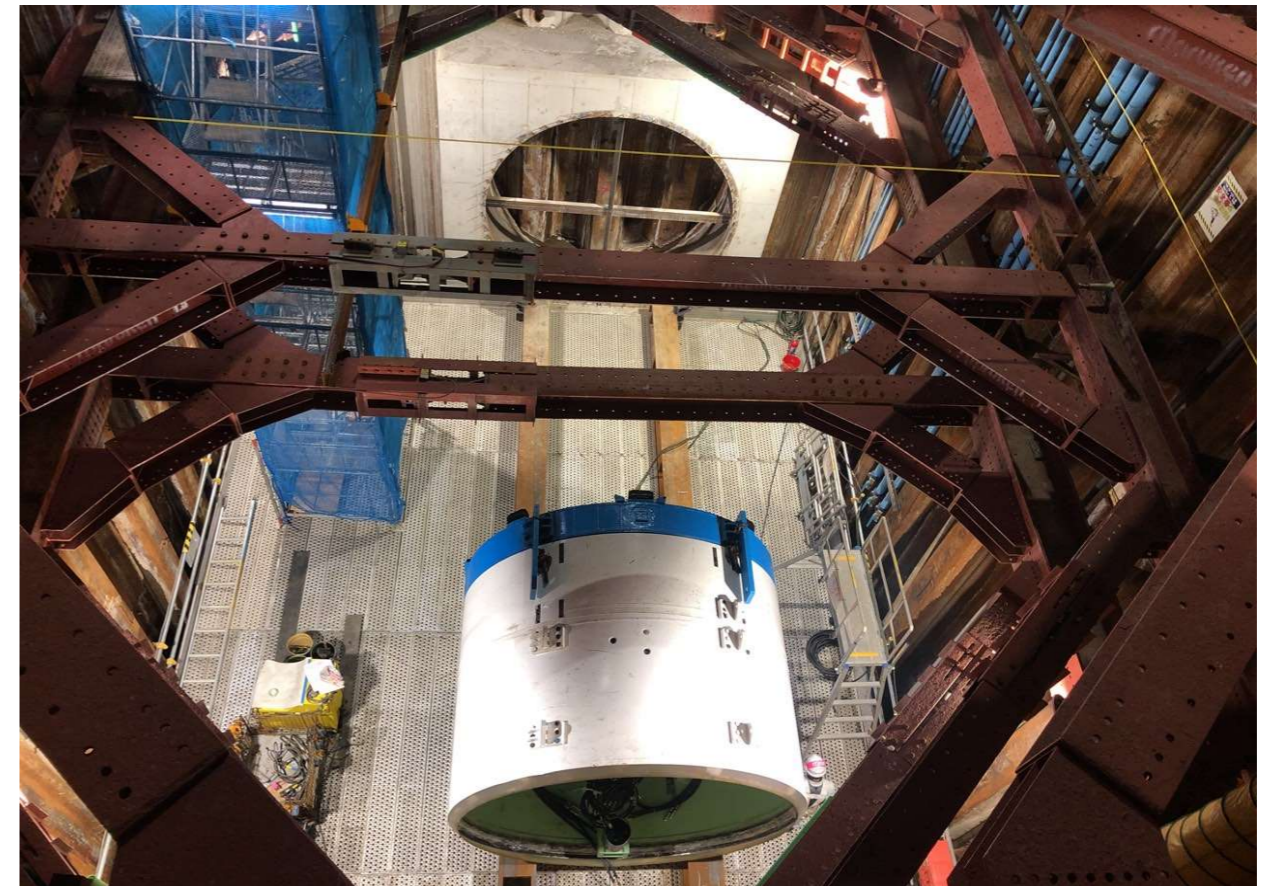
# 習志野市鷺沼放流幹線建設工事その2 工事状況 令和3年11月末 進捗率21.7%

## 袖ヶ浦運動公園内発進基地位置図



航空写真出典：国土地理院ウェブサイト (<https://mapps.gsi.go.jp/maplibSearch.do#1>)

## シールド機前胴部組立状況（発進立坑内）



## 袖ヶ浦運動公園内作業状況（令和3年11月）



引き続き、シールド仮設備  
工事を実施します。

12月末、シールド機の組立  
工事が完了します。

車両搬入時には誘導員を配置  
致します。

御迷惑をお掛けしますが御協  
力よろしくお願い致します。