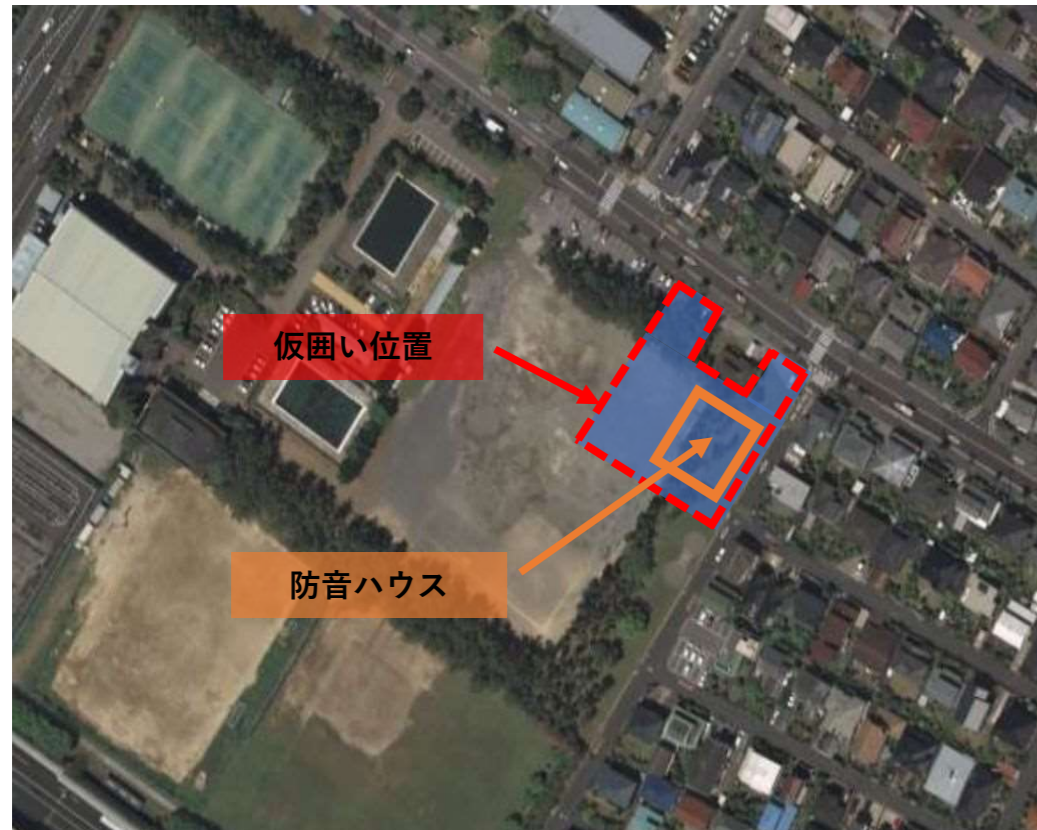


習志野市鷺沼放流幹線建設工事その2 工事状況 令和3年8月末 進捗率8.5%

袖ヶ浦運動公園内発進基地位置図



航空写真出典：国土地理院ウェブサイト (<https://mapps.gsi.go.jp/maplibSearch.do#1>)

仮囲いイメージアップ設置状況

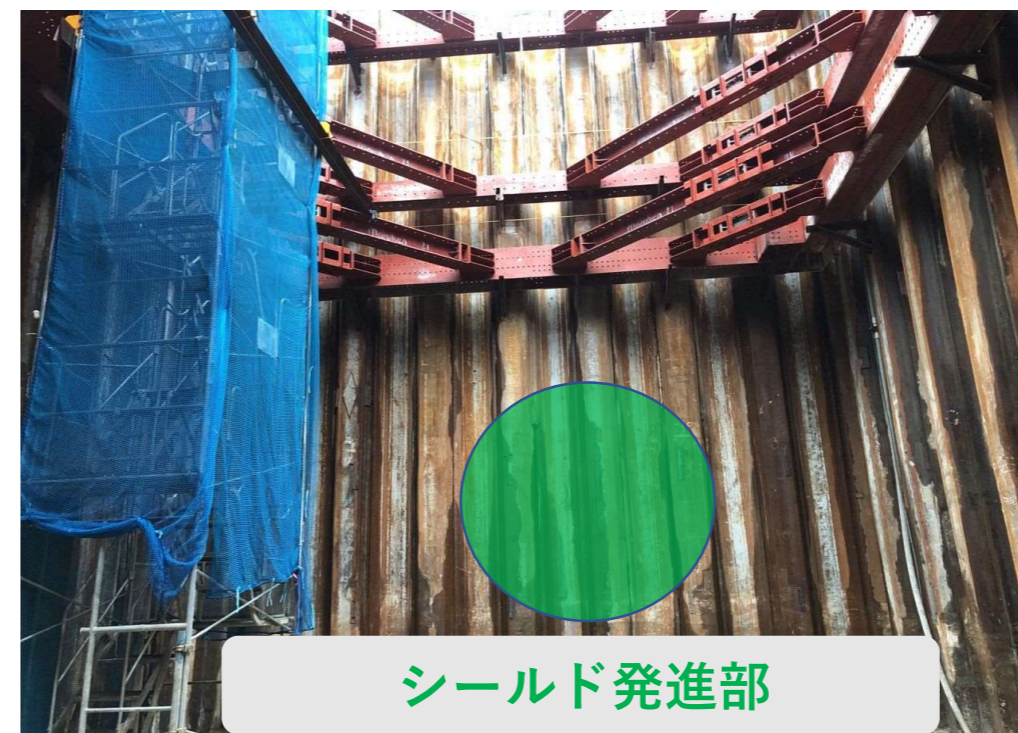
東側部分



南側部分



袖ヶ浦運動公園内作業状況（令和3年8月）



立坑築造工事が完了。
引き続き、シールド仮設備
工事を実施します。

車両搬入時には誘導員を配置
致します。

御迷惑をお掛けしますが御協
力よろしくお願い致します。