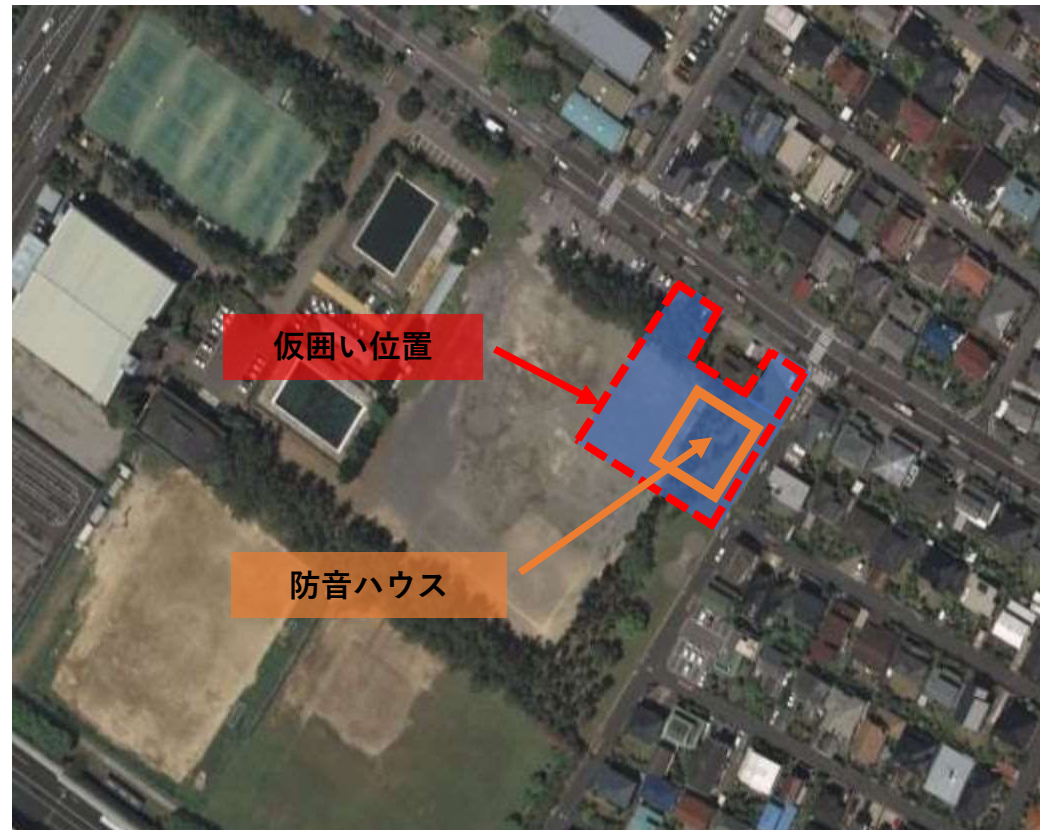


# 習志野市鷺沼放流幹線建設工事その2 工事状況 令和3年7月末 進捗率8.1%

## 袖ヶ浦運動公園内発進基地位置図



航空写真出典：国土地理院ウェブサイト (<https://mapps.gsi.go.jp/maplibSearch.do#1>)

## 防音ハウスイメージ図 (縦34m×横34m×高さ14m)



## 袖ヶ浦運動公園内作業状況 (令和3年7月)

### 残土積込・搬出状況



### 施工状況 (公園側)



引き続き、立坑築造工事を継続中。

車両搬入時には誘導員を配置致します。

御迷惑をお掛けしますが御協力よろしくお願い致します。