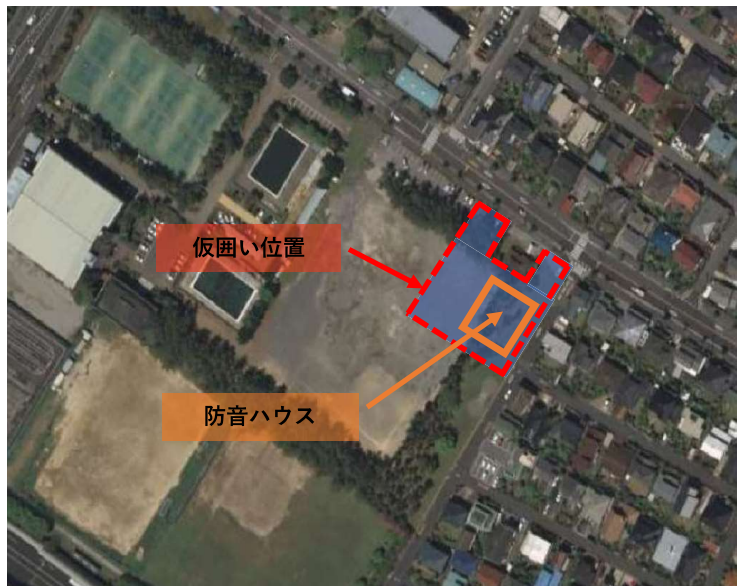


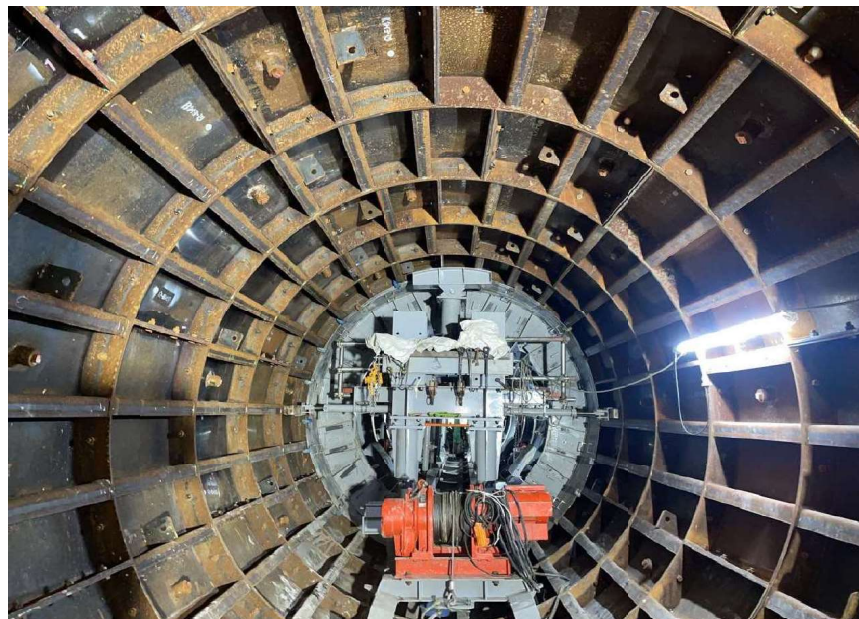
習志野市鷺沼放流幹線建設工事その4 工事状況 令和4年12月末 進捗率13.2%

袖ヶ浦運動公園内発進基地位置図



航空写真出典：国土地理院ウェブサイト (<https://mapps.gsi.go.jp/maplibSearch.do#1>)

坑内スチールフォーム設置状況



到達立坑部生コン打設作業状況（令和4年12月）



7月末にシールド掘進工事が完了しました。

引き続き二次覆工工事をを行います。

車両搬入時には誘導員を配置致します。

御迷惑をお掛けしますが御協力よろしくお願い致します。