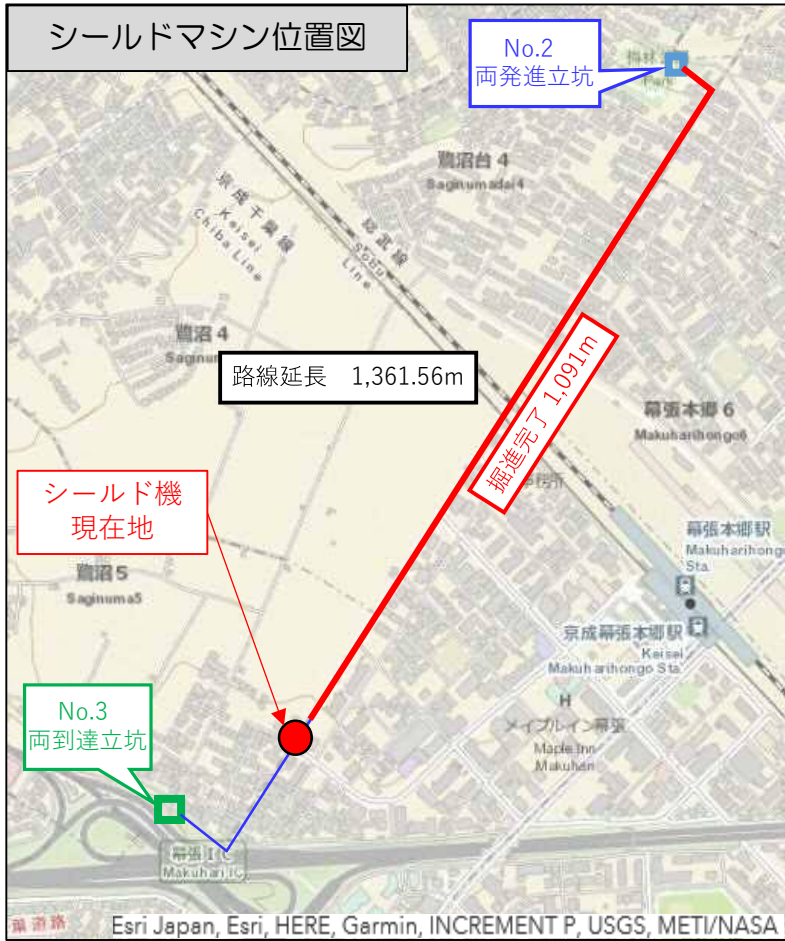


習志野市鷺沼放流幹線建設工事 工事状況 令和4年8月末 進捗率90.0%

令和4年8月末現在



一次覆工:シールド掘進状況

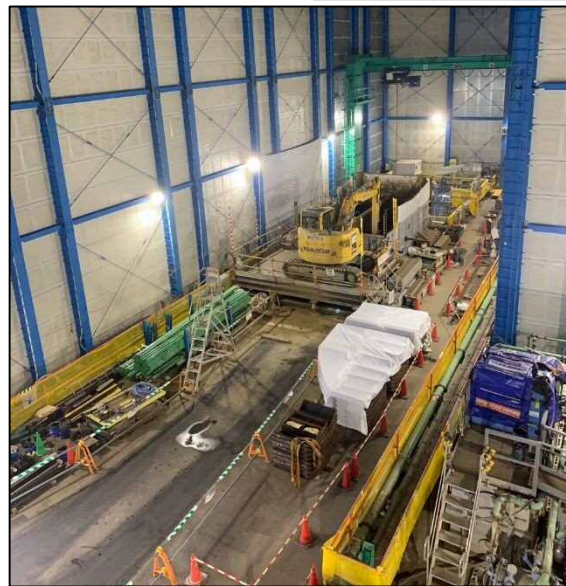
坑内写真:切羽部



坑内写真:1000m地点



No.2発進立坑 作業基地状況



引き続き、シールド掘進工事を行っております。

約10m/日の進捗にて掘進しています。

○令和4年10月下旬に到達予定です。

車両の搬入出時・現場周辺には交通誘導員を配置しております。

ご迷惑をお掛けしますが
ご協力よろしくお願いいたします。

【シールド機現在地】

- ・8月31日現在
習志野市鷺沼5-14付近を掘進中
- ・現在、1,091mまで掘進完了
(残り263m)