

シールドマシン位置図



一次覆工:シールド掘進状況

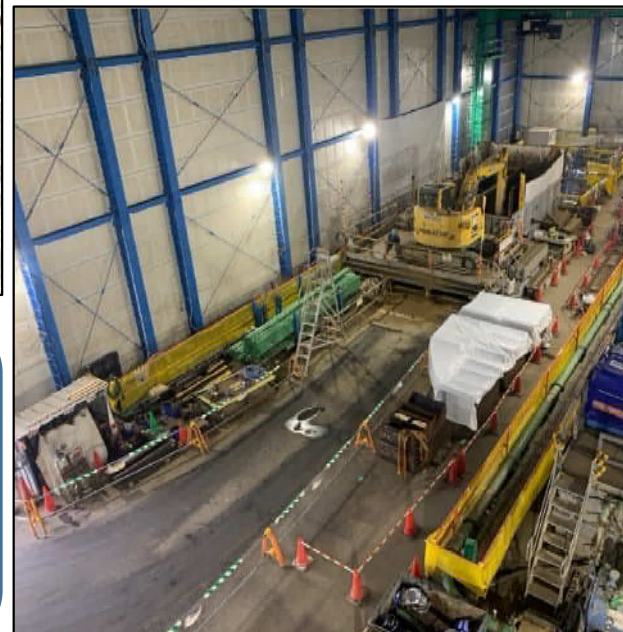
坑内写真:切羽部



坑内写真:後続台車



No.2発進立坑 作業基地状況



引き続き、シールド掘進工事を行っております。

約10m/日の進捗にて掘進しています。

○令和4年9月末に到達予定です。

車両の搬入出時・現場周辺には交通誘導員を配置しております。

ご迷惑をお掛けしますが
ご協力よろしくお願いいたします。

【シールド機現在地】

- ・5月31日現在
習志野市鷺沼4-20付近を掘進中
- ・現在、691mまで掘進完了
(残り670m)