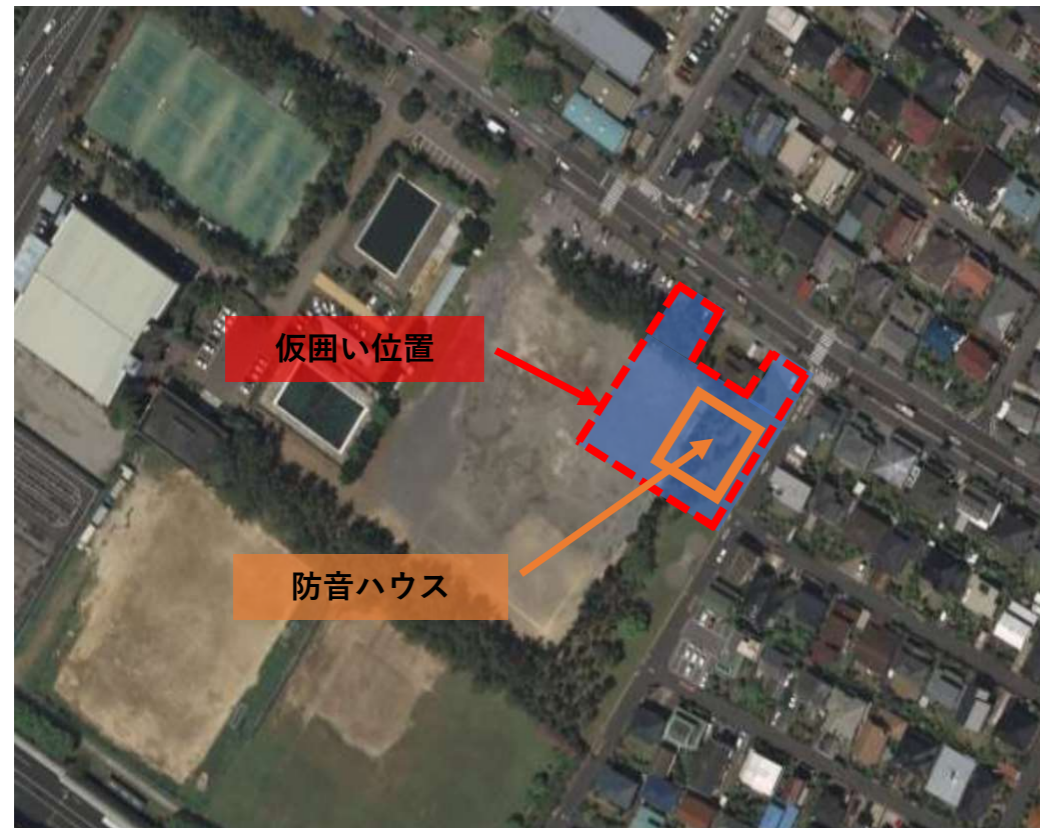


習志野市鷺沼放流幹線建設工事その2 工事状況 令和4年2月末 進捗率40.2%

袖ヶ浦運動公園内発進基地位置図



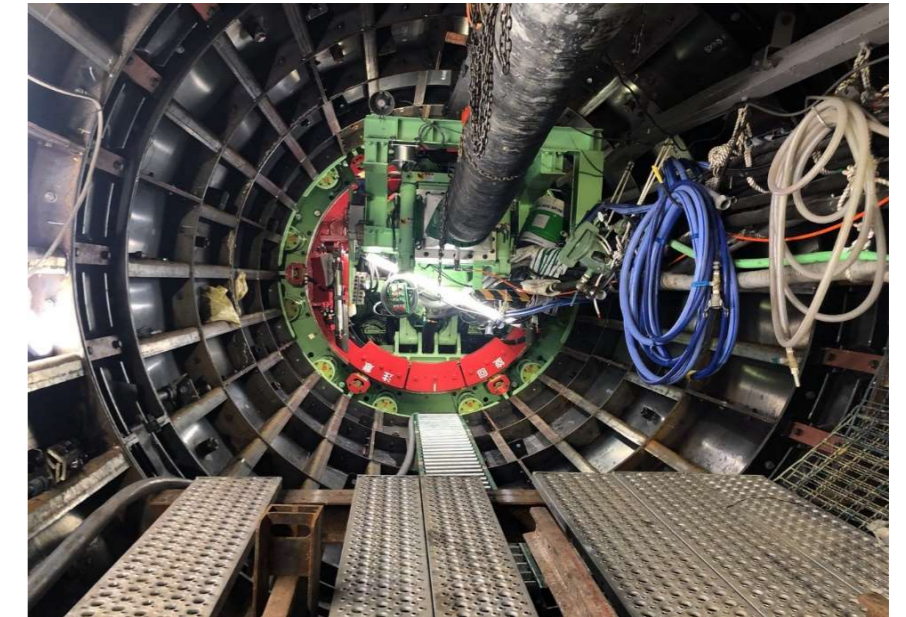
航空写真出典：国土地理院ウェブサイト (<https://mapps.gsi.go.jp/maplibSearch.do#1>)

初期掘進状況（坑内）

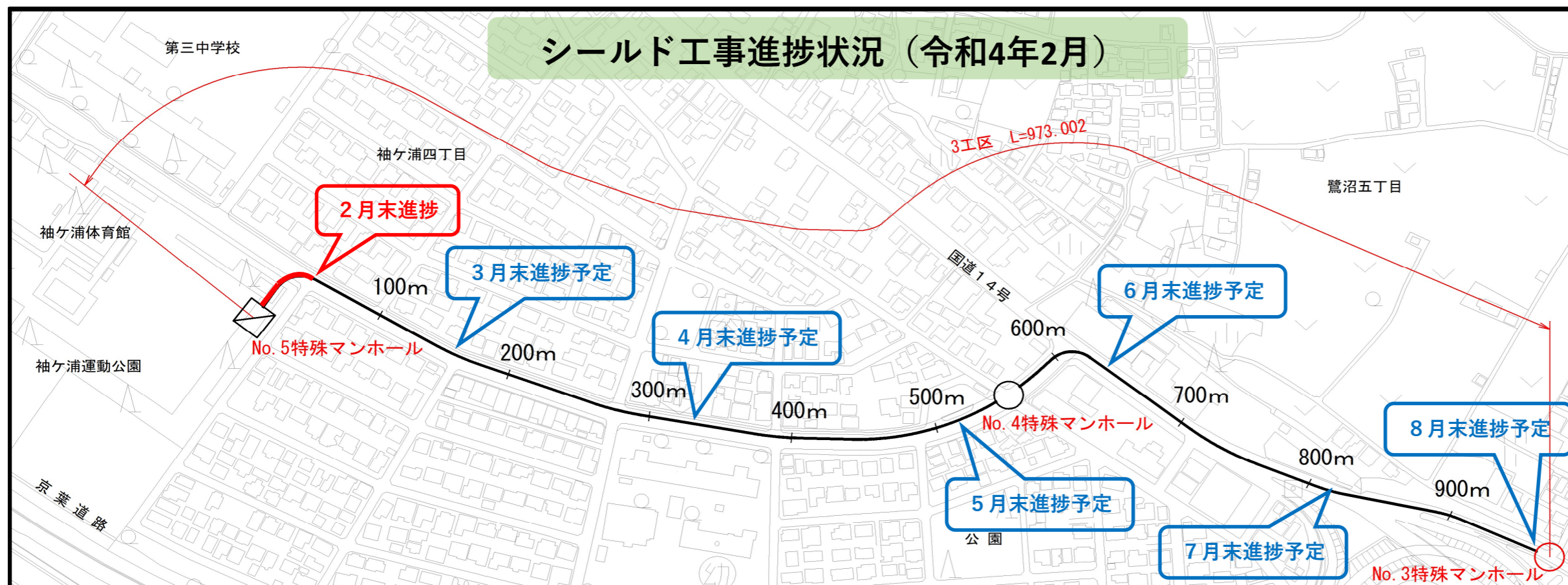
急曲線(R-20m)施工完了



シールド機内状況



シールド工事進捗状況（令和4年2月）



引き続き、シールド仮設備
工事を実施します。

3月上旬に初期掘進工が完了
し、シールド仮設備を整備し
3月下旬からシールド本掘進
工事を開始します。

車両搬入時には誘導員を配置
致します。

御迷惑をお掛けしますが御協
力よろしくお願い致します。