

表15-1 戦後の小学校の変遷

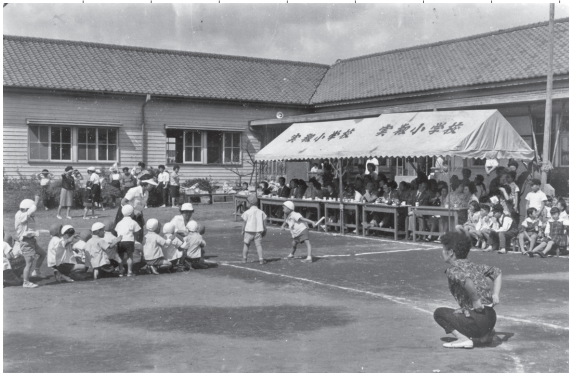
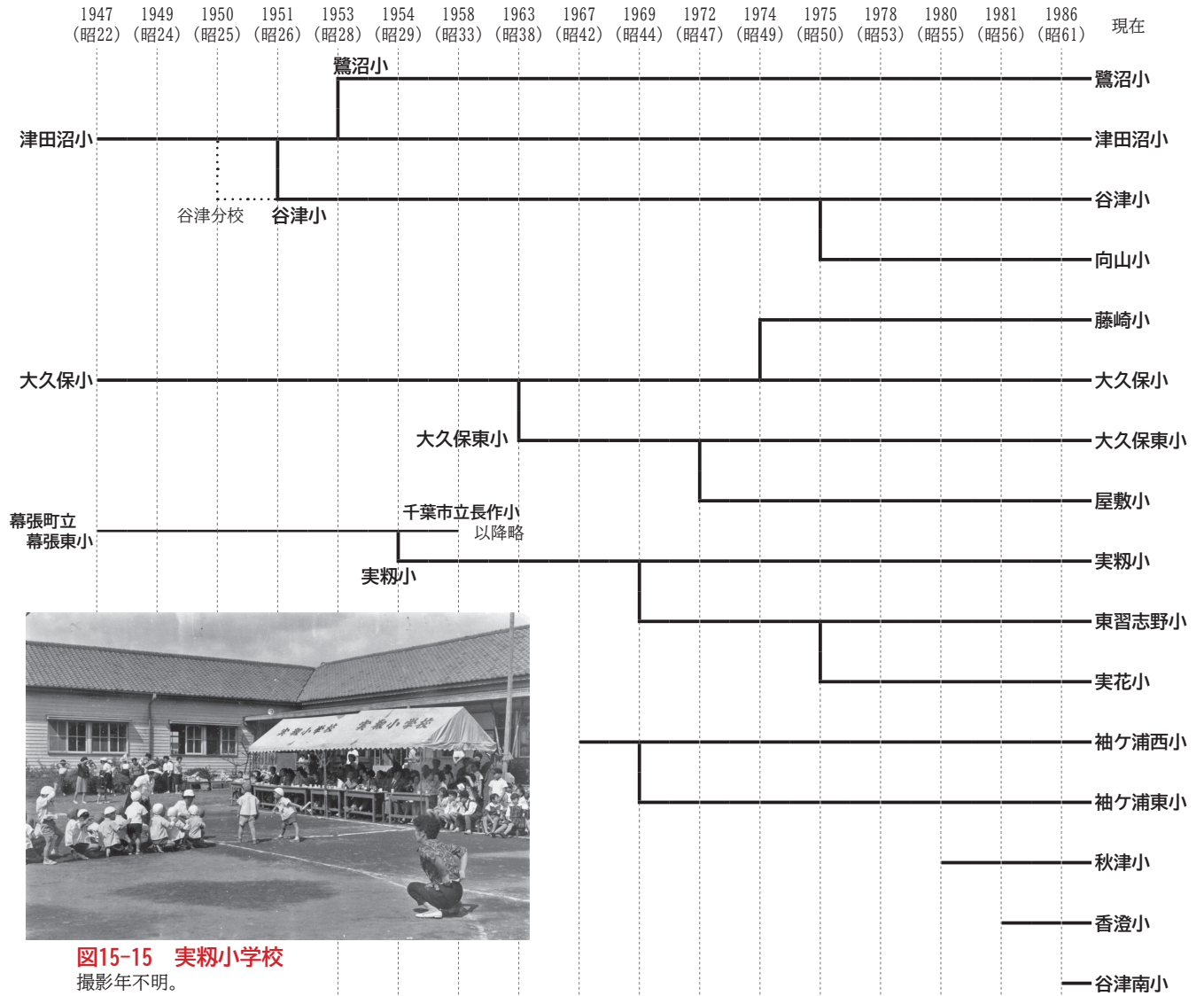
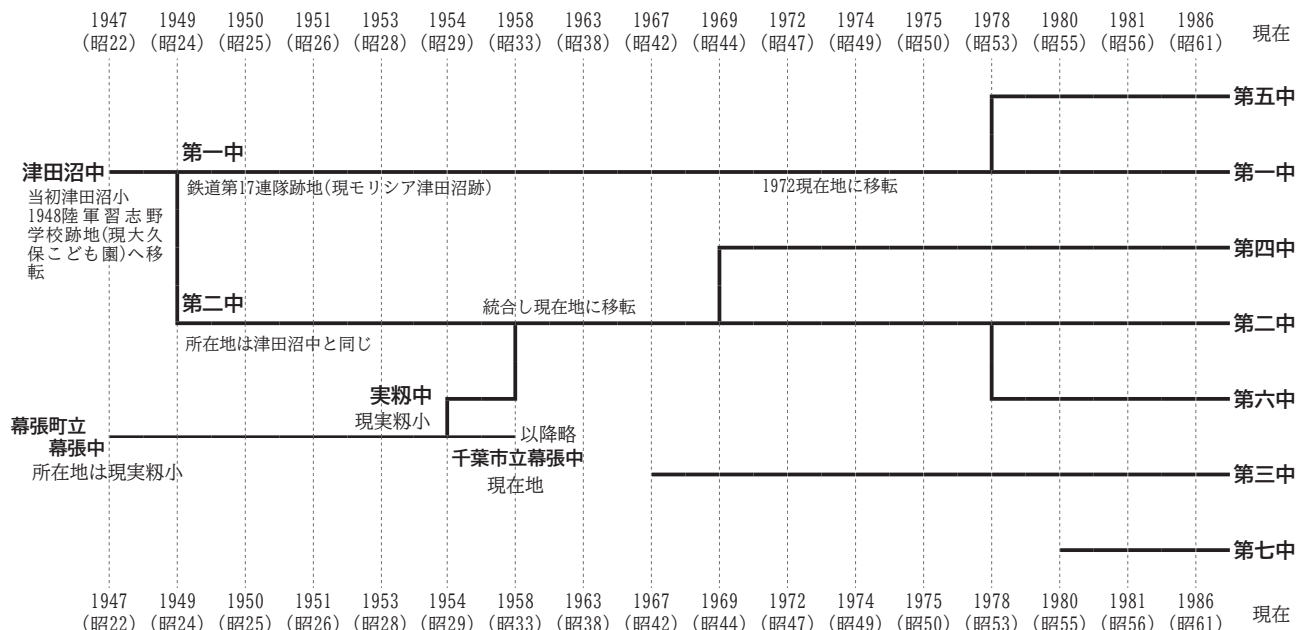


図15-15 実籾小学校
撮影年不明。

『習志野市教育百年誌』などから作成。なお、新設・分離独立の年は制度上のものです。特に、分離独立した小学校は新校舎の完成が翌年になることが多く、その間は独立前の小学校で授業を行うことがほとんどでした。

表15-2 戦後の中学校の変遷



『習志野市教育百年誌』などから作成。なお、新設・分離独立の年は制度上のものです。