

J R津田沼駅北口駅前広場エレベーター設置工事

工事概要：

「習志野市バリアフリー移動等円滑化特定事業計画」に基づき、高齢者・身体障がい者・その他の歩行者の安全かつ円滑な通行を図るとともに、駅利用者等の回遊性を確保し駅周辺の賑わいを創出するため、エレベーターを新設します。

エレベーター仕様：

エレベーター 1基（18人乗り）
幅：1.400m 奥行：2.000m
貫通二方向型 高低差：6.253m

工事場所：

習志野市津田沼1丁目2140番地
(北口駅前広場西側みずほ銀行前)

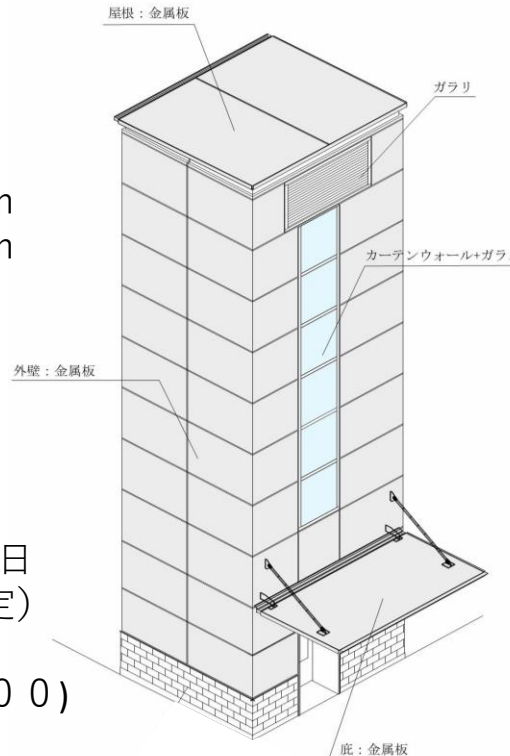
工事期間：

令和8年3月13日～令和9年3月31日
(予定)

作業時間：

夜間 → 22:00～29:00(翌5:00)
昼間 → 9:00～17:00

交通規制が伴う工事は夜間行い、伴わない工事は昼間に行います。

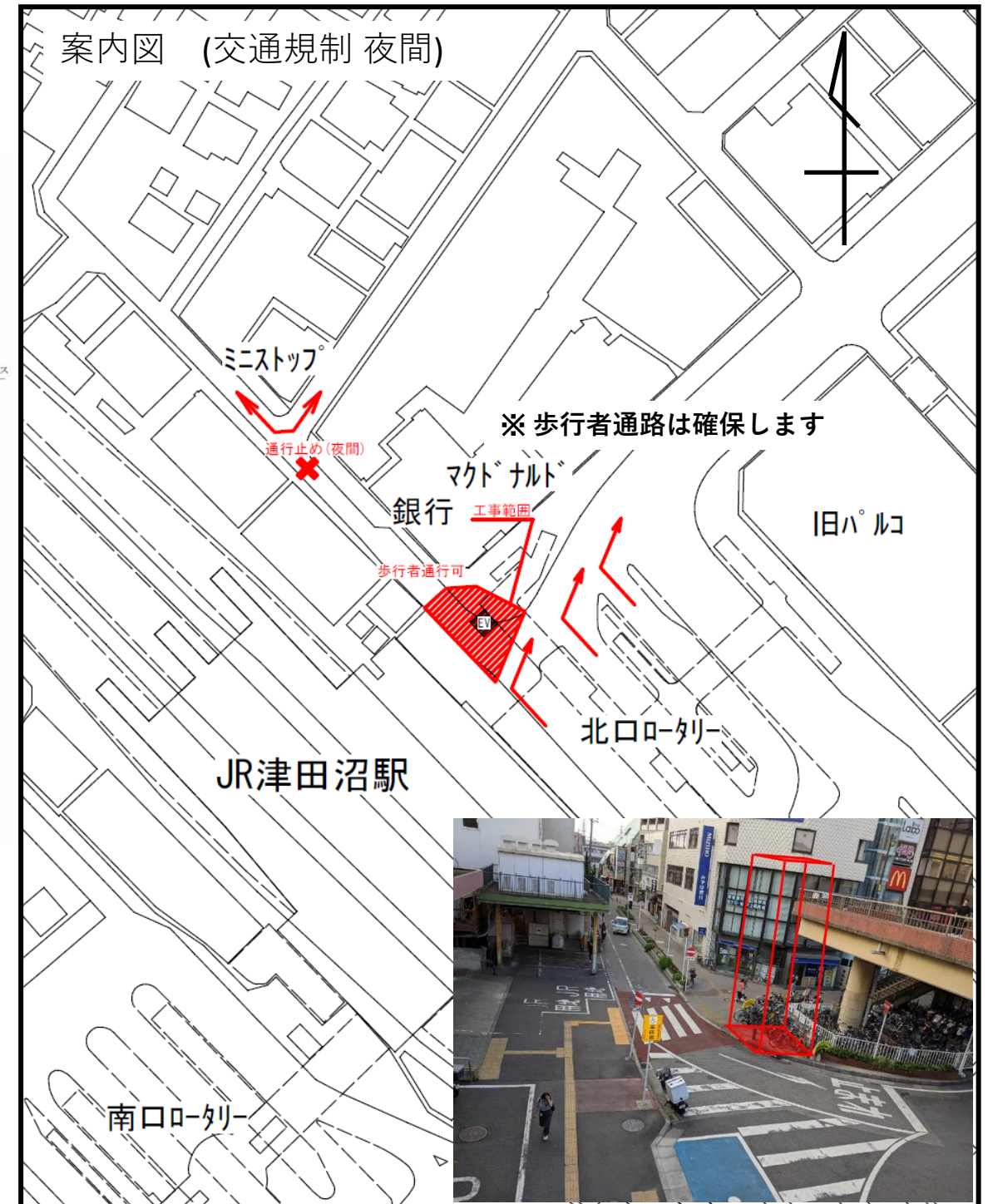


※本エレベーター工事に関する、新しい情報は、左QRコードより確認できます。

工事スケジュール：

令和8(2026)					令和9(2027)
3・4月	5・6月	7・8月	9・10月	11・12月	1・2・3月
エレベーター製作(工場)			エレベーター設置		
道路工事・基礎工事					道路復旧工事
電気工事等			デッキ工事等		

※工事進捗状況により変更する場合があります。



発注者：習志野市 都市環境部 道路つくる課
電話番号：047-453-7441
Eメール：gairo@city.narashino.lg.jp