

<お知らせ>

現在、本大久保地区および花咲地区で進めている都市計画道路事業の整備状況についてお知らせいたします。

<事業概要>

1. 都市計画事業の名称

- ① 習志野都市計画道路3・4・4号藤崎花咲線
- ② 習志野都市計画道路3・4・11号大久保鷺沼線

2. 施行者の名称

習志野市

3. 事業地の所在

千葉県習志野市本大久保3丁目、花咲1丁目地内
(位置図参照)

4. 都市計画道路の概要

	都) 3・4・4号線	都) 3・4・11号線
延長	356メートル	867メートル
幅員	18メートル	16~17メートル
車線の数	2車線	2車線

5. 事業施行期間

自 平成 5年3月12日(事業認可の告示の日)
至 令和10年3月31日 ← 事業認可延伸予定

6. 事業のスケジュール

令和7年度は、用地取得、用地管理を行いました。
令和8年度は、引き続き用地取得を進めるほか、事業認可の変更手続きや一部工事に着手してまいります。

7. お問い合わせ先

習志野市 都市環境部 道路つくる課：TEL：047-453-7441
E-mail：gairo@city.narashino.lg.jp

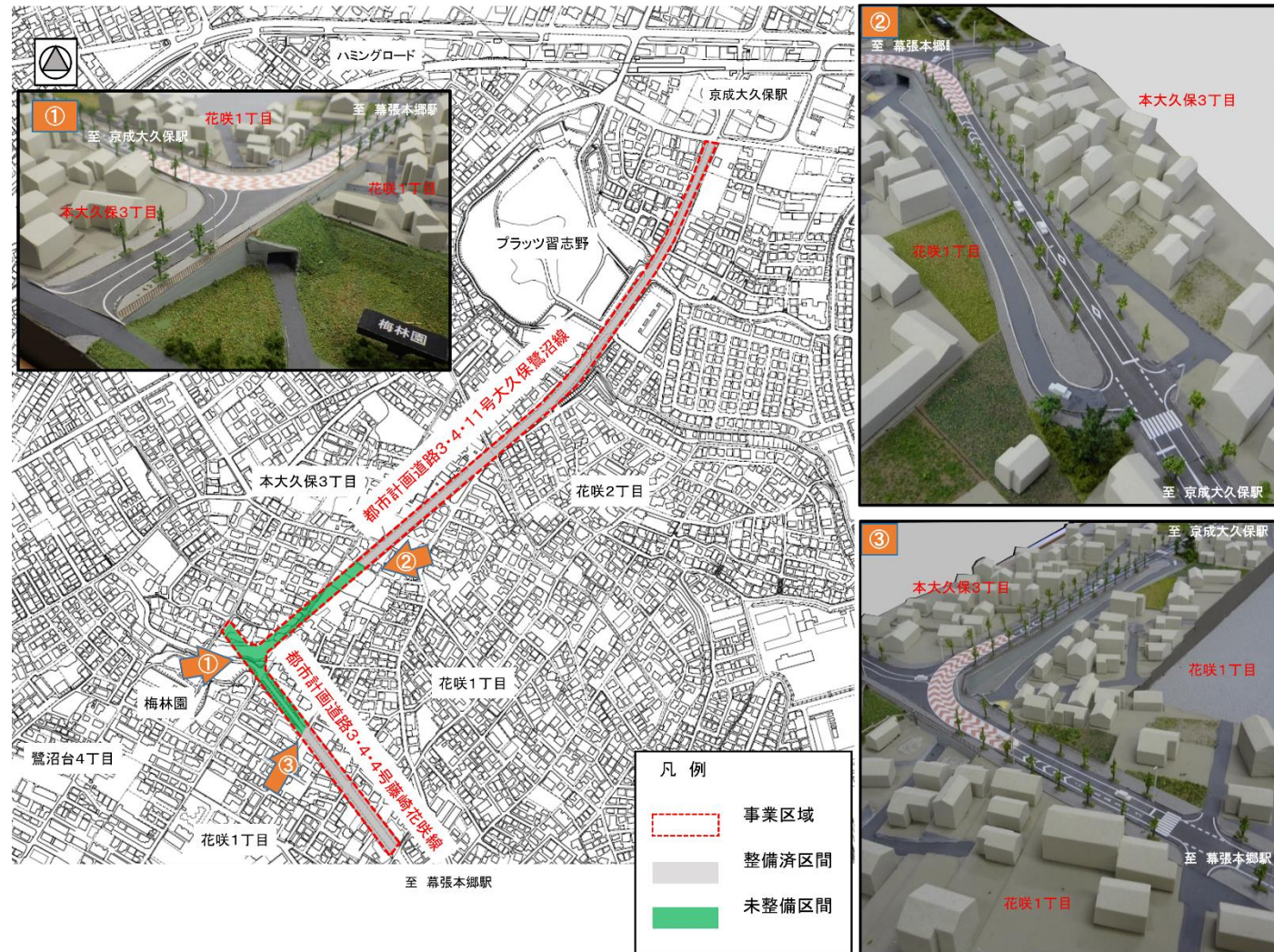
①



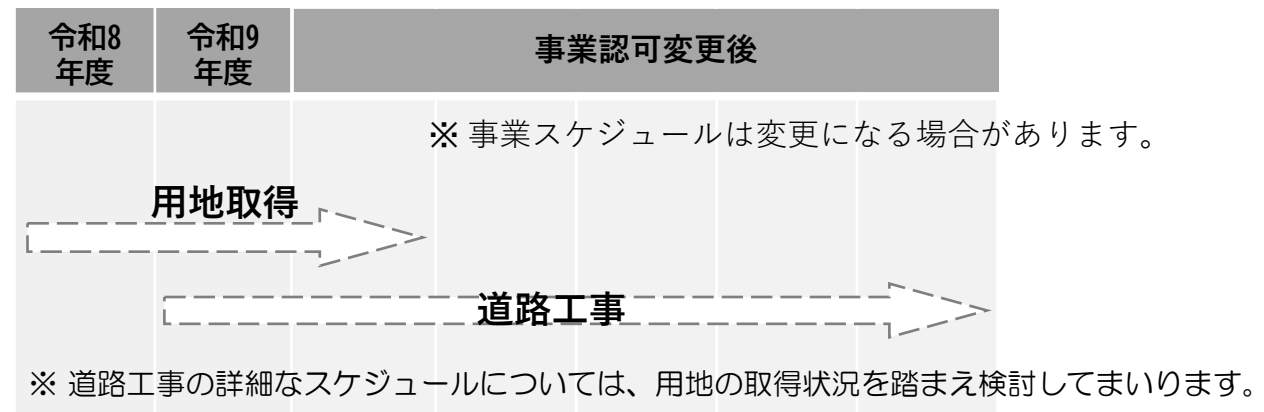
②



位置図



今後の事業スケジュール



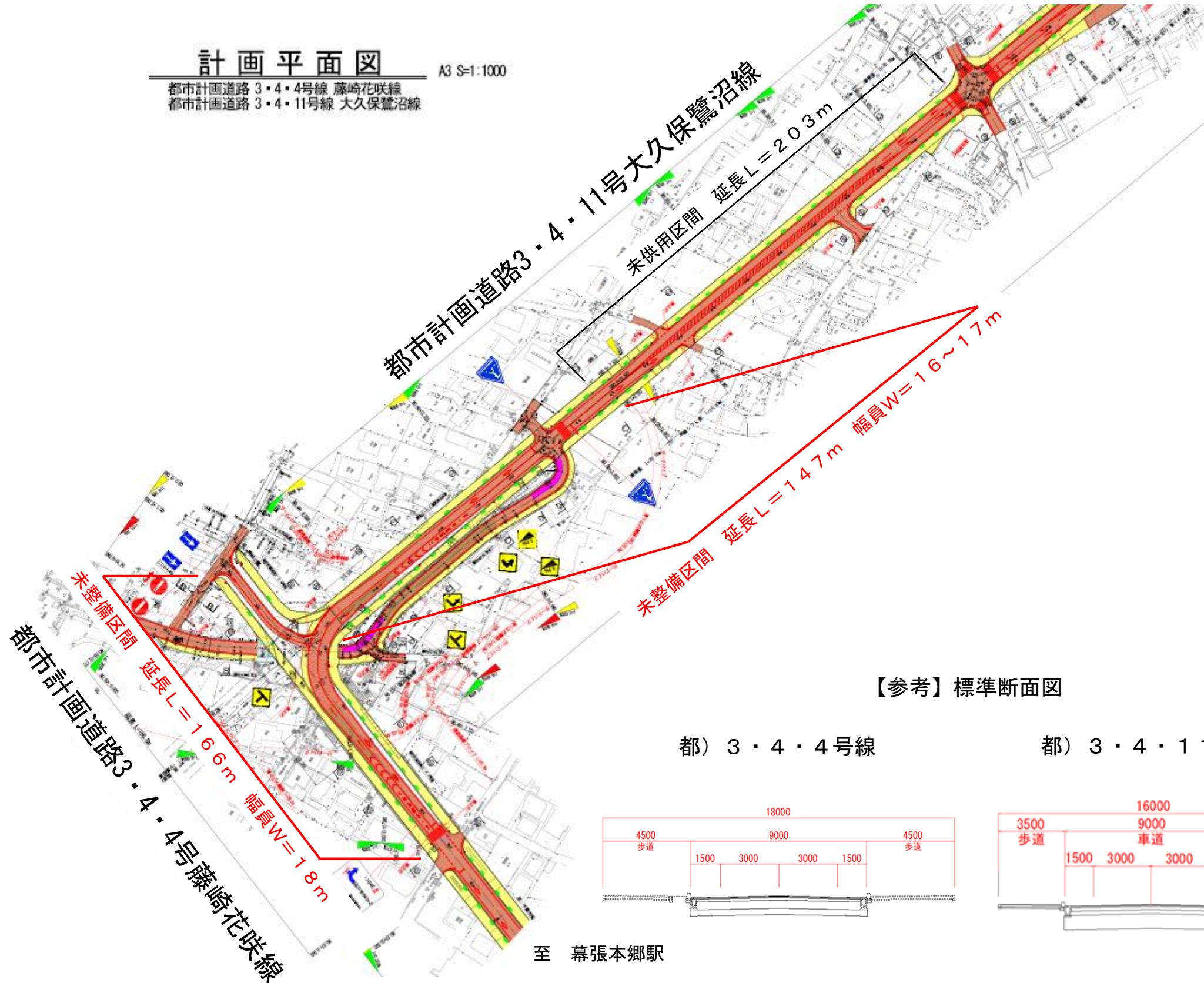
※各路線に関する情報は、左QRコードよりご確認いただけます。

至 京成大久保駅

計画平面図

A3 S=1:1000

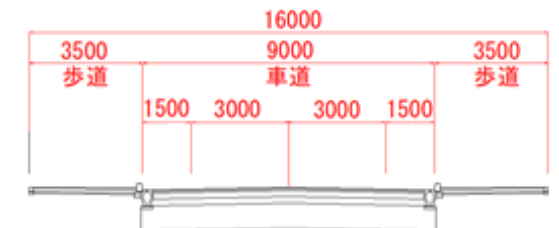
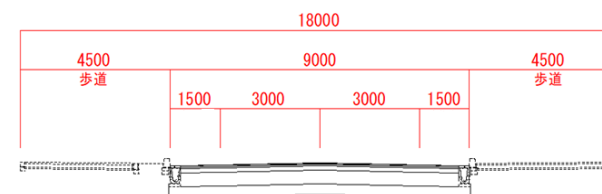
都市計画道路 3・4・4号線 藤崎花咲線
都市計画道路 3・4・11号線 大久保鷺沼線



【参考】標準断面図

都) 3・4・4号線

都) 3・4・11号線



至 幕張本郷駅

※令和8年度以降、未整備区間の工事に着手する。