

SUSTAINABLE
DEVELOPMENT
GOALS



第26回行政問題学習会

「習志野市のごみ行政について」



令和5年2月4日(土) 第26回行政問題学習会

クリーンセンター所長 奥井良和

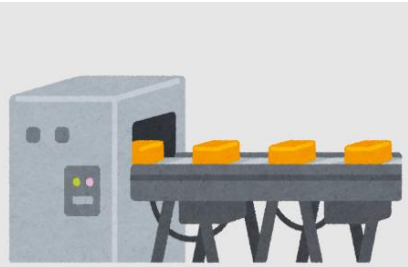
はじめに

～世界や日本のごみ問題の現状～

大量消費社会



大量消費



大量生産



大量廃棄

大量消費社会から
循環型社会へ転換

環境負荷の少ない 持続可能な循環型社会

天然資源投入

生産
(製造・流通)

ごみの量を減らす
繰り返し使う 再資源化

リデュース
Reduce

リデュース
Reduce

消費・使用

リユース
Reuse

リサイクル
Recycle

廃棄

処理(再生、焼却等)

リサイクル
Recycle

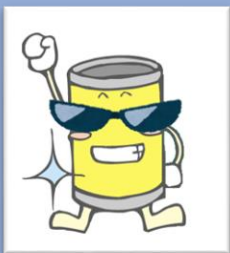
最終処分(埋め立て)

3R

13:00 ◀

4G

◀ 行政問題学習会



大量消費の何がいけないの？

最終処分量のひっ迫

地球環境への影響

SDGs

脱炭素社会

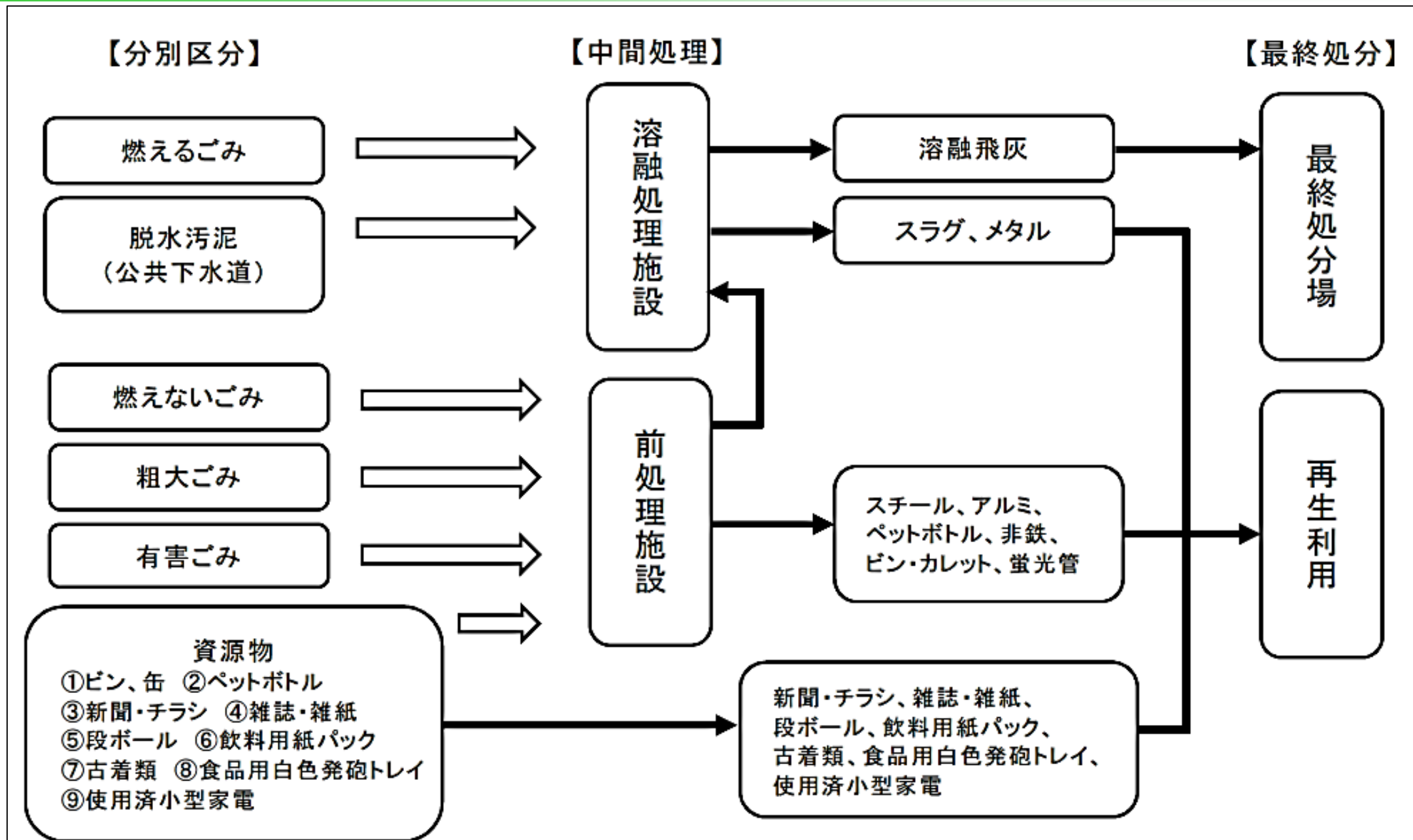


習志野市廃棄物の減量及び適正処理等に関する条例

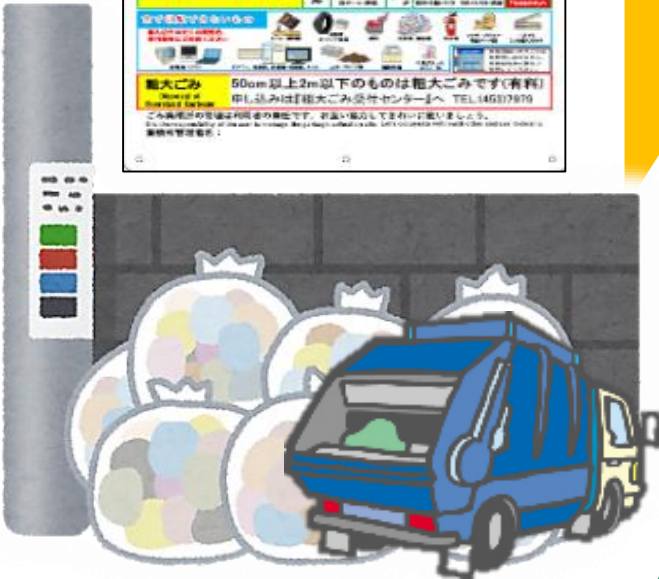
廃棄物の排出を抑制し、再利用を促進するとともに、廃棄物を適正に処理し、あわせて生活環境を清潔にすることによって、生活環境の保全及び公衆衛生の向上並びに資源が循環して利用されるまちづくりを図り、もって市民の健康で快適な生活の確保に寄与する

習志野市のごみ事情

～ごみ問題の現状～



収集



習志野市 グリーンセンター



選別





ごみクレーン

ごみを攪拌し、ごみ装入装置へ投入



リサイクル
Recycle

溶融処理の際に発生する**熱**を利用して発電し工場のほぼ全ての電力をまかっています

ガス化・高温溶融一体型

乾燥・余熱帯

(約300°C)

ごみは300°Cに熱せられ、水分が蒸発

熱分解ガス化帯

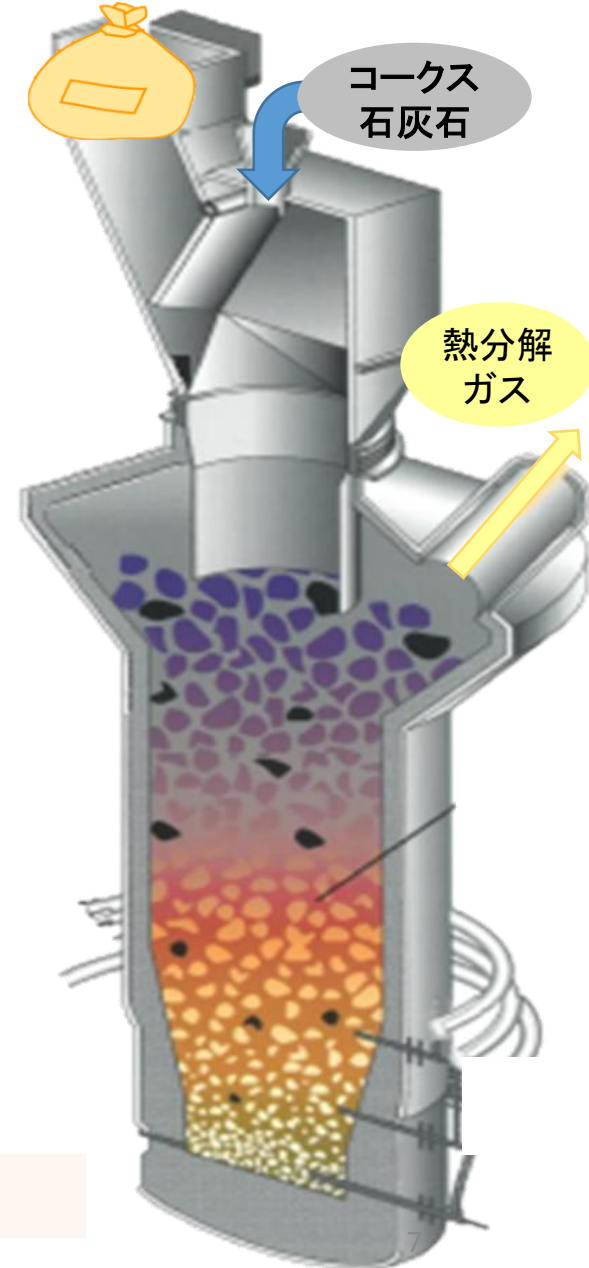
(約300°C～1000°C)

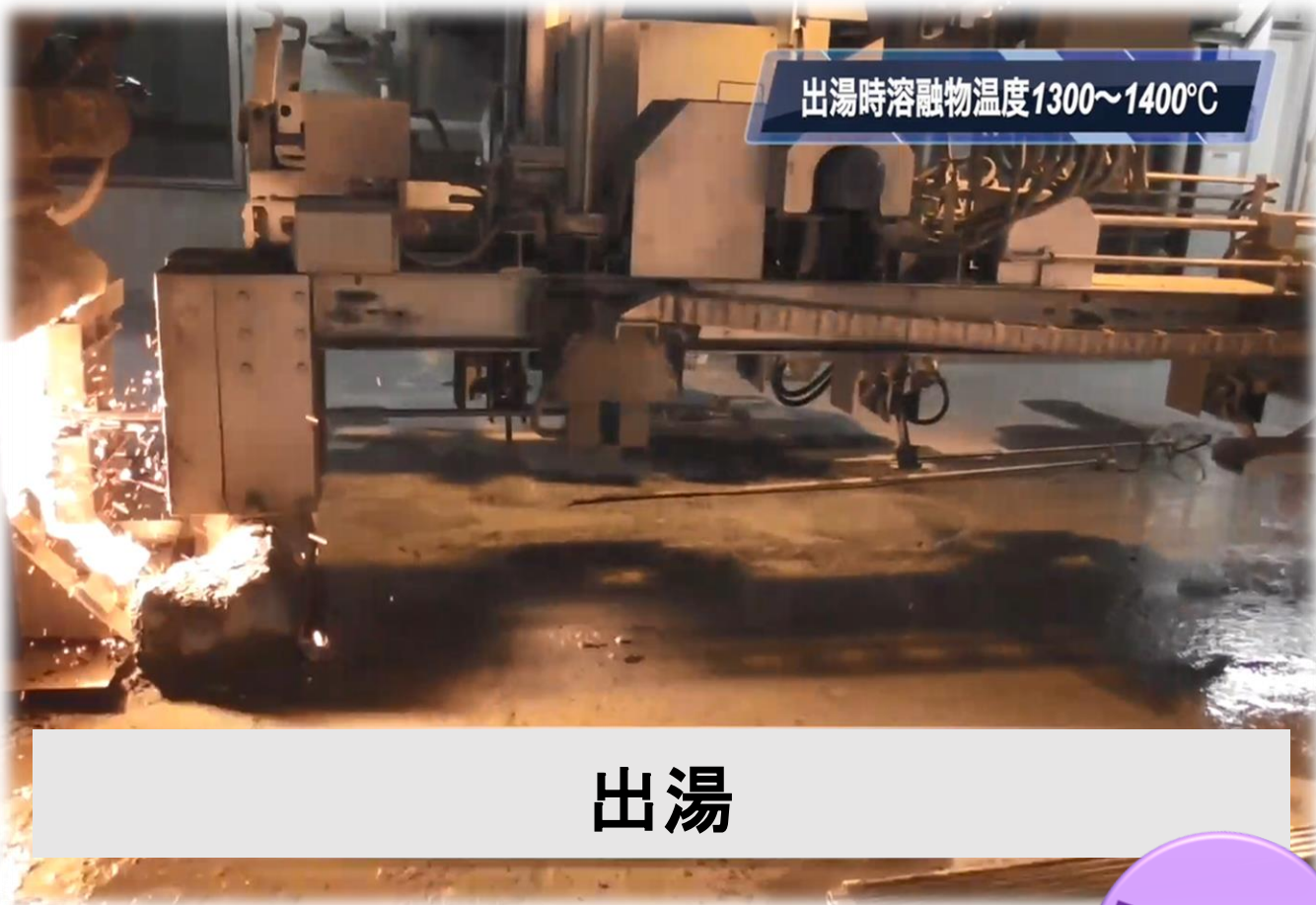
ごみの中の有機物が分解して可燃性ガスを生成

燃焼・溶融帯

(約1700°C～1800°C)

ごみの中の灰、金属、瀬戸物、ガラスなどの不燃分が高温で完全に溶融。溶融物は急冷後、金属とスラグに分離し資源化





出湯時溶融物温度1300~1400°C

出湯

処理により発生する資源を
リサイクル！

リサイクル
Recycle

無害化！



灰の発生量は元のごみの2.2%と少ない。

集じん灰反応器（混練機）
飛灰に薬剤を添加し、無害化処理をしている。

最終処分場



残った灰を
埋め立て！

約80%削減

溶融飛灰の最終処分

秋田県



グリーンフィル小坂

山形県



エコス米沢

青森県



三戸ウェイストパーク

使用済み蛍光灯等



北海道

イトムカ鉱業所

溶融飛灰の再資源化

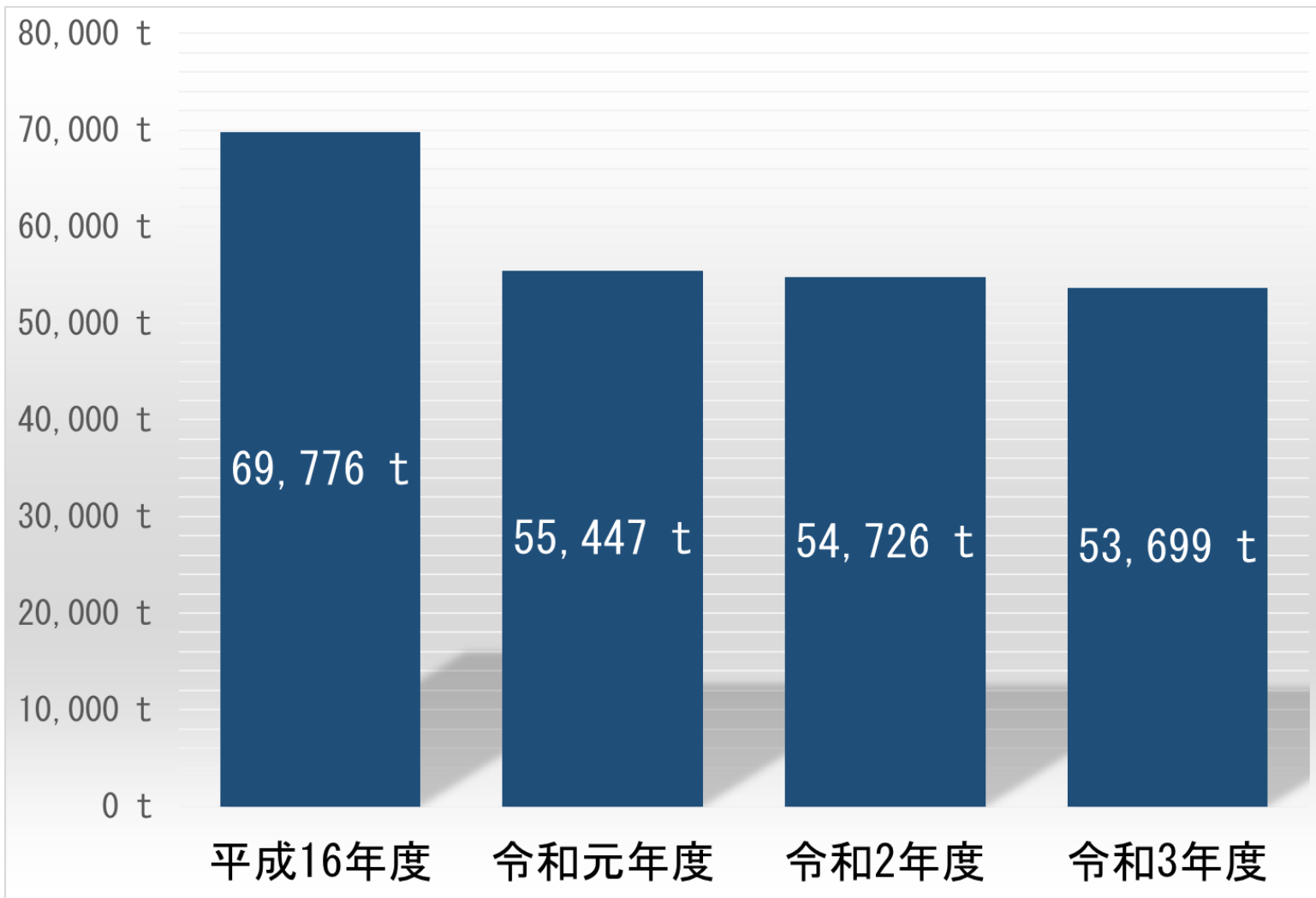


福島県

メルテックいわき

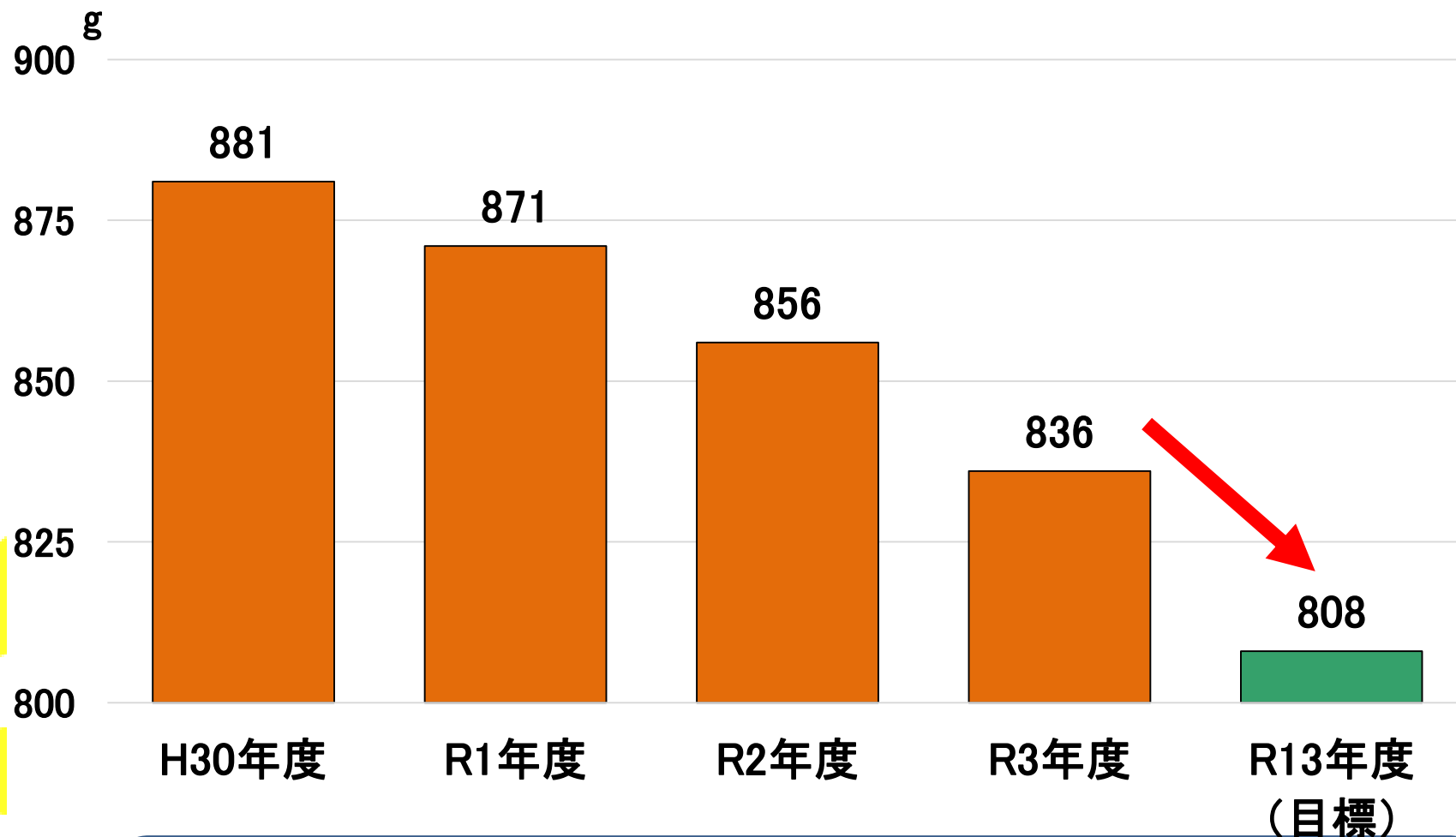
習志野市のごみの現状(ごみ総排出量)

「燃えるごみ」
「燃えないごみ」
「粗大ごみ」
「有害ごみ」
「資源物」
「有価物団体回収」に
「事業所からのごみ」
を合計した排出量です。



習志野市のごみ総排出量のピークは
平成16年で、なんと69,776トン!

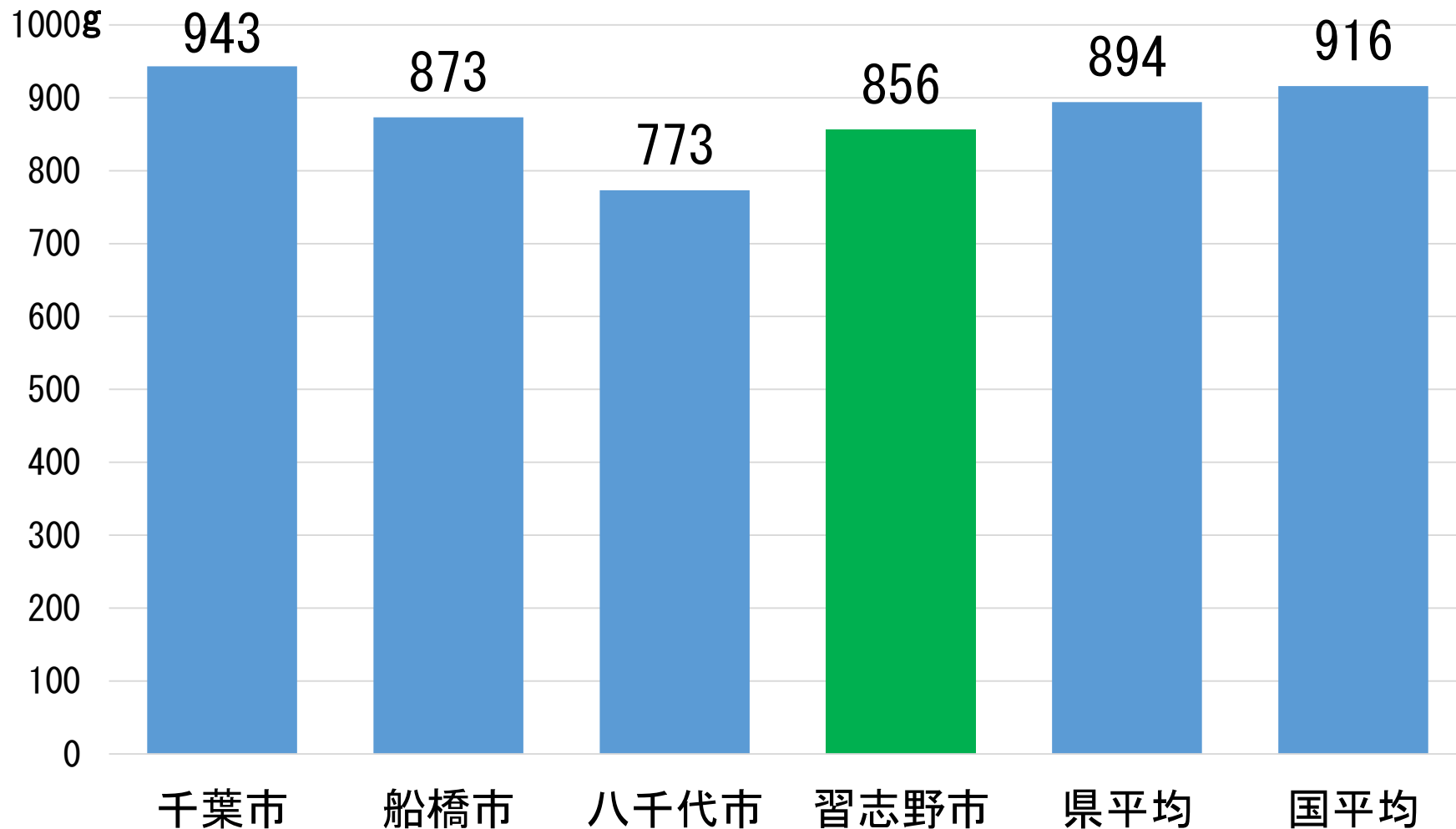
習志野市のごみの現状(1人1日あたりのごみ総排出量)



習志野市では令和13年度までに、
一人1日あたりのごみ総排出量を
808gまで削減することを目標としています！

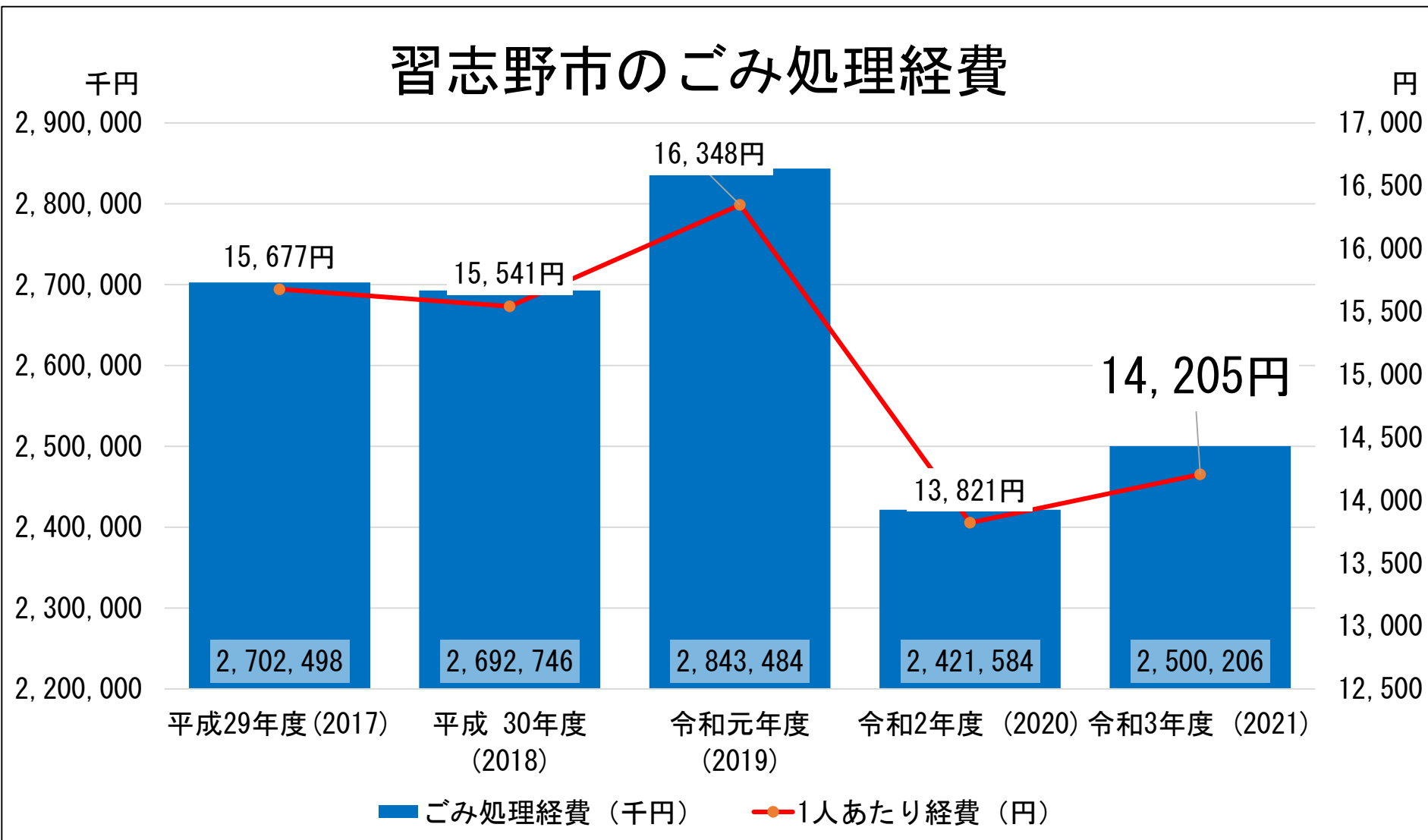
市民一人が1日に出すごみの排出量

習志野市は、皆様のご協力により、千葉県
の平均値より低い数値となっ
ています。



※「令和2年度清掃事業の現況と実績」(千葉県作成)より抜粋
※使用している指標が異なるため必ずしも本市の実績と一致するものではありません

習志野市のごみ処理経費



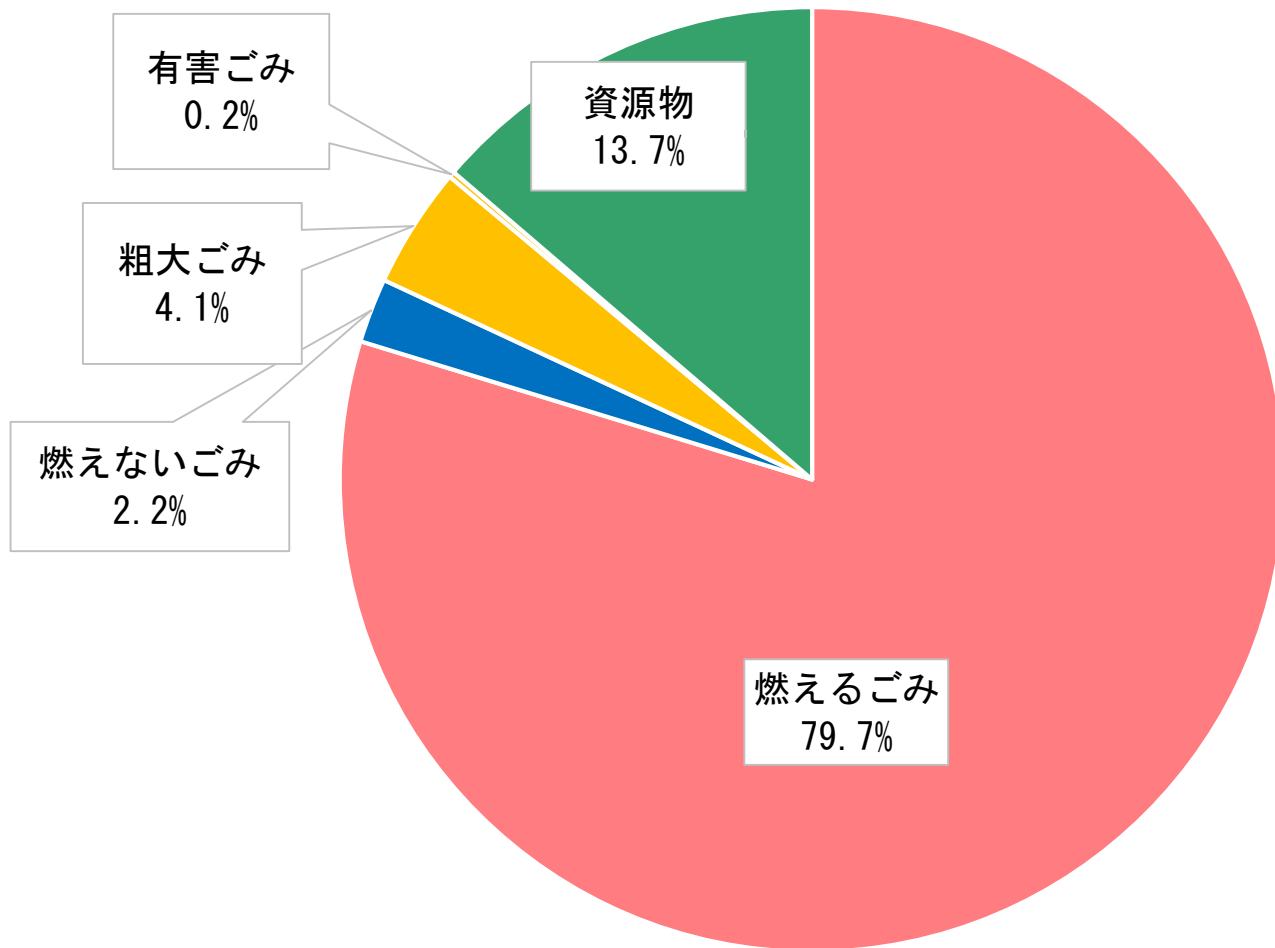
令和3年度
1人あたりのごみ処理経費は
年間 14,205円

そんなにお金がかかるなんて！

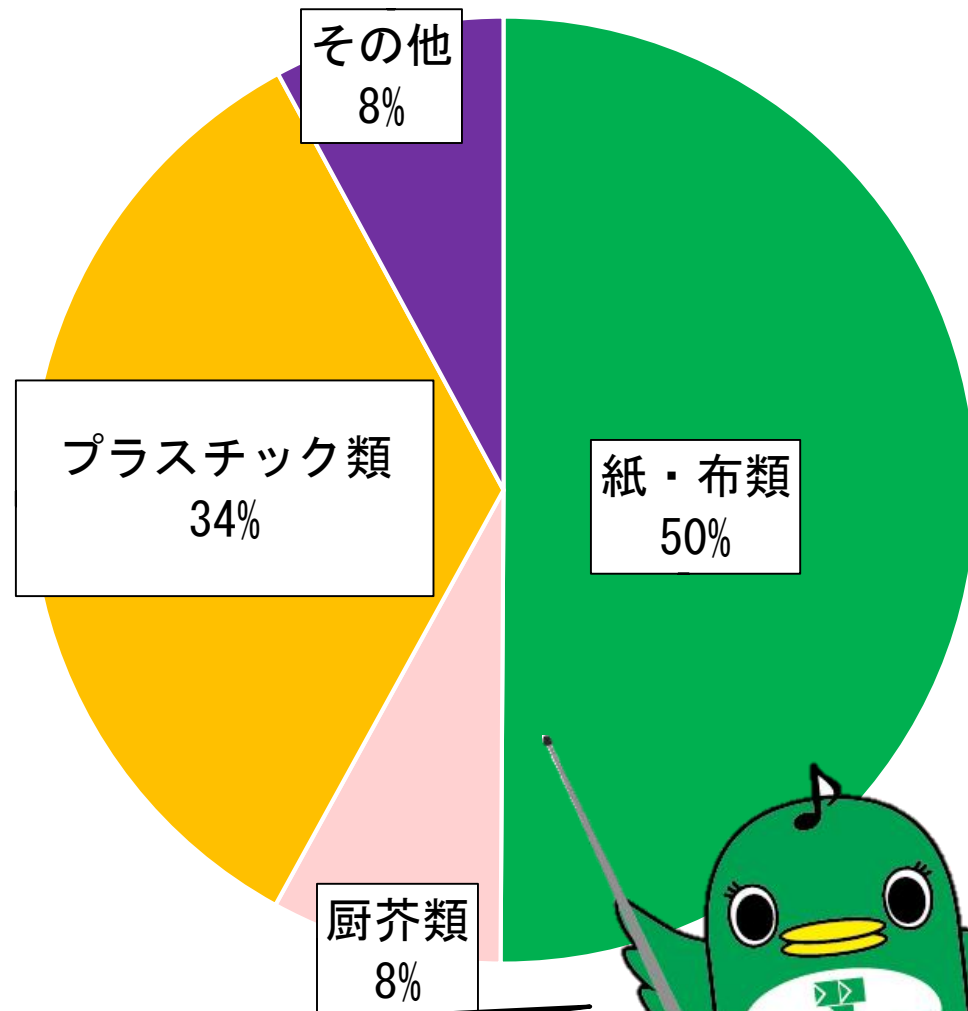


※ 令和4 (2022) 年3月31日現在 常住人口175,207人

ごみの分類別内訳



燃えるごみの内訳



習志野市の燃えるごみは紙・布類とプラスチック類が多いんだね



身近なごみ問題

～ごみの排出について～

ごみを減らすには～3つの“R”～

リデュース
Reduce

3R

リユース
Reuse

リサイクル
Recycle

重要!

リデュース
ごみを減らそう

リユース
繰り返し使おう

リサイクル
資源として再生利用

食べ物を無駄にするのは、もったいない。

食品ロスを減らしましょう！



買い過ぎず

食べきる

使い切る

キーワードは…



お買い物編

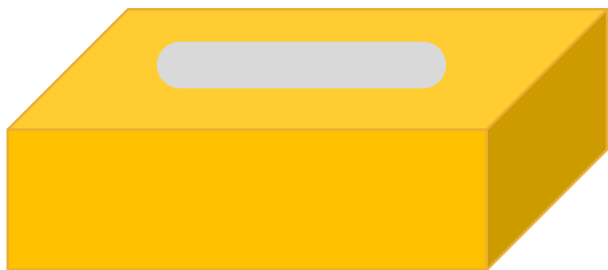
1. お買い物に冷蔵庫をチェック！
2. 買いすぎない！
3. 期限表示を知って賢く買う

ご家庭編

1. 適切に保存する
2. 食材を上手に使い切る
3. 食べきれぬ量を作る

雑がみも、貴重な「紙源」です！

ティッシュの箱



メモ用紙



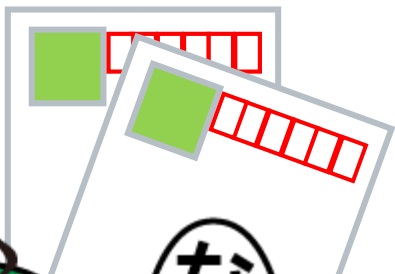
名刺・
ダイレクトメール



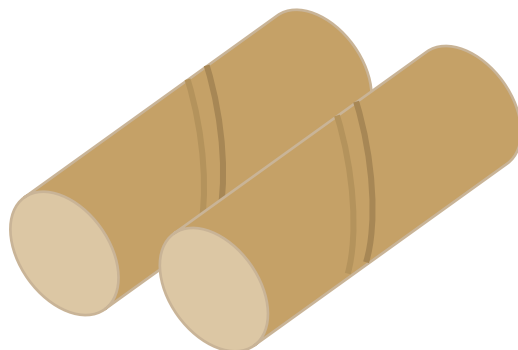
紙袋・包装紙



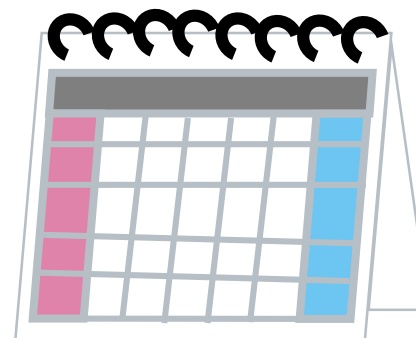
はがき



トイレトペーパー
の芯



カレンダー



お菓子の紙箱



な
ら
し
の
お
し
る

レシートなどの感熱紙、アルミ箔がついた紙、写真用紙など、
特殊な紙は雑がみとして出せないのご注意ください。

令和4年9月からペットボトルの出し方が変わりました。

令和5年1月の収集から 完全に移行しました！



Remove はずす	Rinse あらう	Crush つぶす	Pitch In いれる

ペットボトル専用ネット袋
Plastic Bottles only

♪♪♪♪♪ あしたのハーモニーが響くまち ♪♪♪♪♪

ごみの出し方はこちら (習志野市ホームページ) ➡

■この袋は周囲の迷惑にならないよう集積所の利用者が管理をしましょう ■クリーンセンター業務課 TEL:047-453-5374

ごみ集積所の歴史と収集方式

戸別方式

戦前～東京オリンピック(1964年)

8%



ステーション方式

東京オリンピック(1964年)～現在

57%



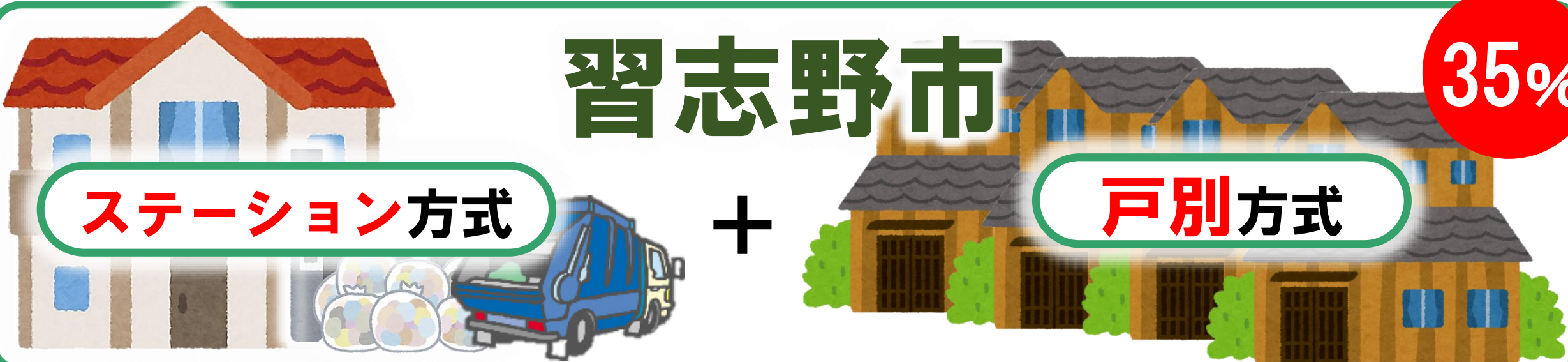
習志野市

35%

ステーション方式

+

戸別方式



習志野市内のごみ集積所は3,799か所

※令和4年12月末現在

路上型



- 昔からの住宅地
- 道路上に置く
- カラスネット併用

囲い型



- 埋立地・開発地
- ブロック等で囲う
- カラスネット併用

ボックス型



- アパート・新住宅地
- 敷地内に置く



- 折りたたみ・移動可
- 固定できる場所がない

専用室型



- 大型マンション
- いつでもごみ出し
- 管理人による管理

集積所を設置するにはどうしたらいいの？

集積所の設置は**届出が必要**です。

届出の際は事前に集積所を利用する方や近隣の皆さんとご相談いただき、**クリーンセンター業務課**にご連絡をお願いいたします



集積所はどのような場所に設置できるの？

民有地で収集車両が通り抜け、転回ができる場所を選んでください。

※新たに公道上に設置することはできません



集積所はだれが管理するの？

利用者の皆さんで維持・管理をお願いします

ごみを出す時間は決まっているの？

朝8時までに出してください



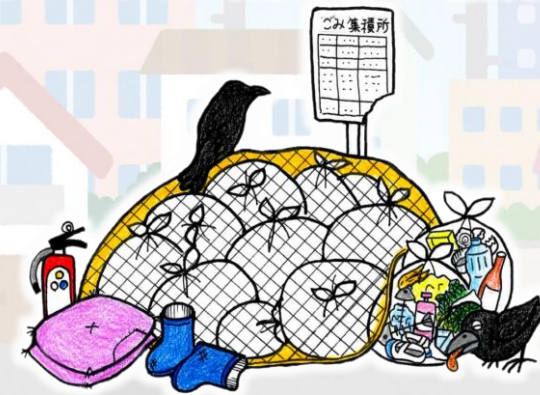
ごみ集積所の管理・設置

清潔な**管理**が大変

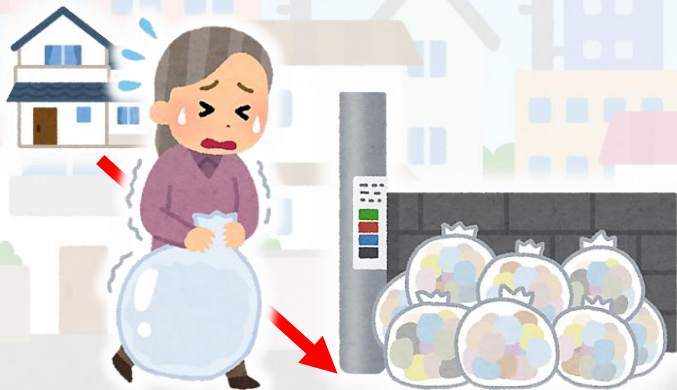


カラス被害

生ごみが道路に**散乱**



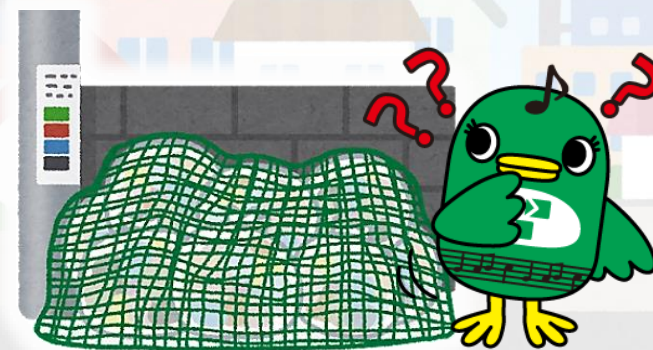
集積所が近くにない



自宅前で不公平(**迷惑施設**)

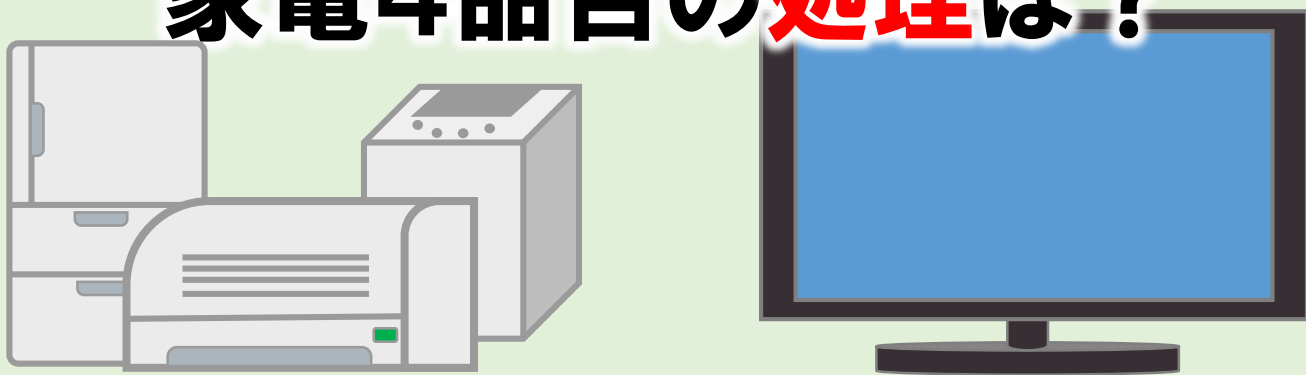


ネットはだれが用意するの？



不法投棄

家電4品目の**処理**は？

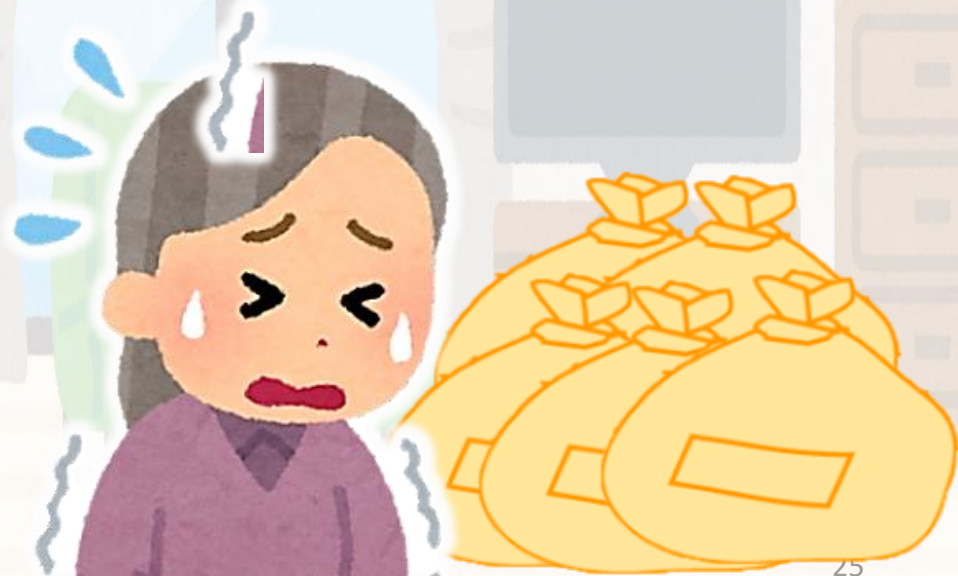


防犯カメラの**設置**は？



排出困難（高齢化）

高齢で**管理**や
ごみ出しが大変





◎
メリット

- 排出者責任が明確になることによりごみの減量、分別が進む
- 高齢者等のごみ出し負担が軽減される
- まちの景観美化につながる
- 集積所管理の負担が軽減される



- 1か所に集められるので作業面、経費面で効率的である
- 地域コミュニティの醸成（共助）

×
デメリット

- 作業負担が増加するので、収集に時間が掛かる
- コストが増大する
- 地域コミュニティの希薄化
- ごみのセキュリティ問題
- カラス被害などごみの飛散

- 排出者責任が明確でないためルールやマナーの不徹底につながる
- 高齢者等にごみ出しの負担が掛かる
- 集積所管理の負担が掛かる
- カラス被害などごみの飛散

近隣市の状況を調べてみた

	習志野市	千葉市	船橋市	八千代市	浦安市
収集方式 (燃えるごみ)		ステーション方式 (+支援補助金)	ステーション方式 (+戸口収集支援)	ステーション方式 (支援等なし)	
収集頻度 (燃えるごみ)	週 3 回	週 2 回	週 2 回	週 3 回	週 3 回
人口 (令和4年3月末)	17.4 万人	97.7 万人	64.4 万人	20.2 万人	17.0 万人
面積	20.97 km ²	271.78 km ²	85.62 km ²	51.39 km ²	17.30 km ²
集積所数	約3,800 箇所	約26,400 箇所	約20,100 箇所	約6,400箇所	430 箇所 (地域集積所)



長期的な研究課題



出来ることから
行っていこう！



ごみの分け方・出し方ガイドブック



習志野市家庭ごみの分け方・出し方ガイドブック
ごみ出しのルール
収集日の 夜明けから朝 8 時までにお出しください。

きちんと分別して
決められた日時に
決められた場所へ

2022: Classification & Disposal of Home Garbage

Burnable garbage
3 times a week

Non-Burnable garbage
Once a month

Hazardous waste
Once a month

【外国語版】

- 英語
- 中国語
- 韓国語
- スペイン語
- ポルトガル語
- ベトナム語

習志野市建設協会の会

地区別収集日カレンダー



Akitsu

2022 April (4月) May (5月) June (6月)

July (7月) August (8月) September (9月)

October (10月) November (11月) December (12月)

January (1月) February (2月) March (3月)

Legend: Burnables (Red), Non-burnables (Blue), Recyclable resource (Green), Hazardous waste (Purple)

【地区別カレンダー】

- 英語
- 中国語
- 韓国語
- スペイン語
- ポルトガル語
- ベトナム語

啓発フリー素材



ごみ集積所看板

5cm穴あけ8割市

習志野市
ごみ集積所

朝8時までに出してください。原則、休日・祝日の収集はありません。
There is no garbage collection on holidays and holidays.

燃えるごみ Burnable garbage	週3回 曜日	燃やさないごみ 燃やさないごみ	燃やさないごみ 燃やさないごみ
燃えないごみ Non-Burnable garbage	月2回 曜日	燃やさないごみ 燃やさないごみ	燃やさないごみ 燃やさないごみ
有害ごみ Hazardous waste	月1回 曜日	燃やさないごみ 燃やさないごみ	燃やさないごみ 燃やさないごみ
資源物 Recyclable resource	週1回 曜日	燃やさないごみ 燃やさないごみ	燃やさないごみ 燃やさないごみ

資源物はA・B・C・D-Eの品目ごとに異なる車両で収集しており、品目により収集時間があります。収集車の見直し防止のため品目ごとにまとめてお出しください。

家で収集できないもの
購入時やお近くの販売店、専門業者にご依頼ください。

粗大ごみ
Disposal of Oversized Garbage
50cm以上2m以下のものは粗大ごみです(有料)
申し込みは『粗大ごみ受付センター』へ TEL.(453)7979
ごみ集積所の管理は利用者の責任です。お互い協力してきれいに使しましょう。
It is the responsibility of the user to manage the garbage collection site. Let's cooperate with each other and use it cleanly.
集積所管理者名:

ペットボトルの出し方（看板）

ペットボトル
Plastic bottle

プラスチック
페트병
Botellas PET
Garrafa PET
Chai thủ cứng

【裏面】利用方法
More info on the back.

For plastic bottle net bag (Foreign language version)

English 中文 韓国語 Español Português Tiếng Việt

■利用方法 How to dispose of plastic bottles

- ラベルとキャップをはずす
Remove labels and caps.
- 中をあらう
Rinse inside.
- つぶす
Crush.
- ペットボトルとキャップを入れる
Put plastic bottles and caps in the net bag.

- 他のごみを入れない
Do not put any other garbage in the net bag.
- ネット袋を固定しない
Do not fix the net bag to something.
- ネット袋は利用する旨様で管理してください
Users are requested to maintain the net bag.

習志野市クリーンセンター業務課
Narashino City Clean Center Operation Sec.
TEL 047-453-5374

警告シール

このごみは収集できません
This garbage cannot be collected.

- 収集日が違います
The collection date is different.
- 分別してください
Not sensed
- このごみは処理できない
This garbage cannot be processed
- 事業系ごみ
Business-related garbage
- 粗大ごみ
Oversized Garbage

習志野市ホームページ
「ごみの出し方」

問合せ先
Contact クリーンセンター業務課
Clean Center Operation Sec. ☎047(453)5374
E-mail : gyomu-s@city.narashino.lg.jp

今後とも正しい分け方・出し方にご協力をお願いいたします。

