

1. 習志野都市計画緑地 習志野緑地の変更について

習志野都市計画緑地3号 習志野緑地については、湾岸道路や鉄道による交通公害と工場群による産業公害の防止、生活環境の改善を行うため設置された緩衝緑地であり、香澄公園・秋津公園・谷津干潟公園を有している緑地となります。

今回、中央消防署秋津出張所の建て替えに伴い、習志野緑地（秋津公園）の駐車場に新しい秋津出張所を建設する必要があるため、都市計画緑地の変更を行うものです。なお、変更については、現公園用地と現消防用地を等積交換するため、都市計画緑地の変更については、面積変更はなく、区域のみの変更となります。

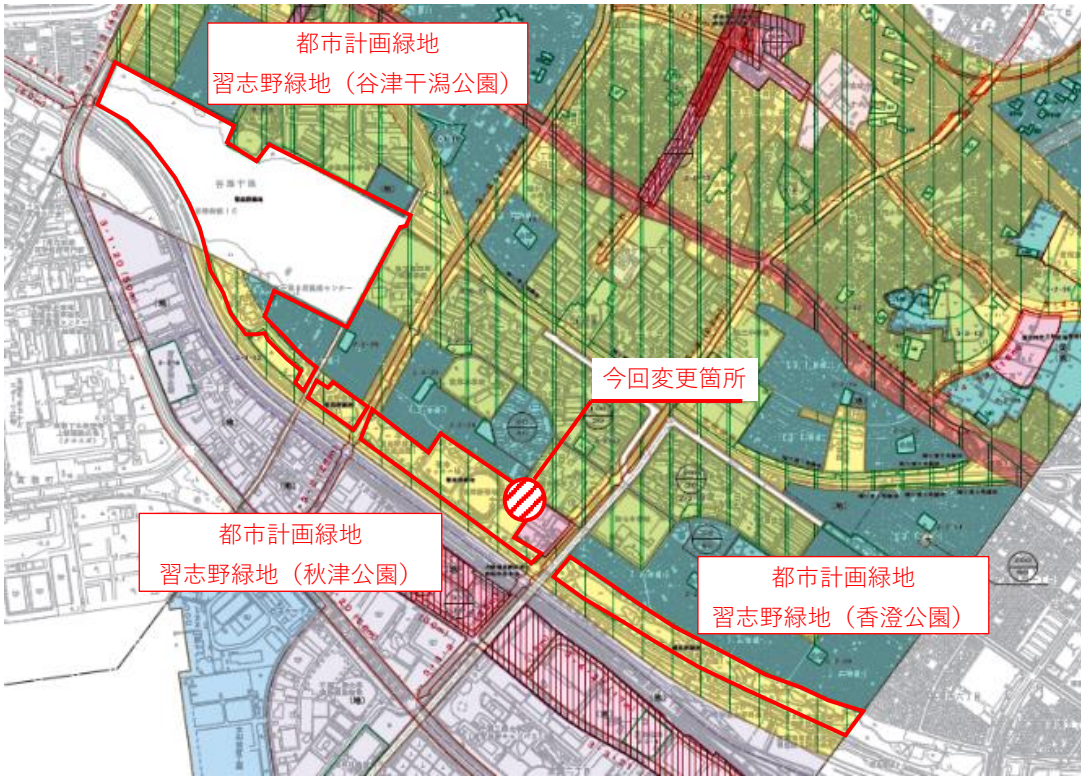


図1 習志野緑地 箇所図

都市計画決定の経緯

昭和60年2月15日決定	面積	約21.3ha	(香澄公園、秋津公園)
平成元年1月13日決定	面積	約63.3ha	(谷津干潟公園追加)

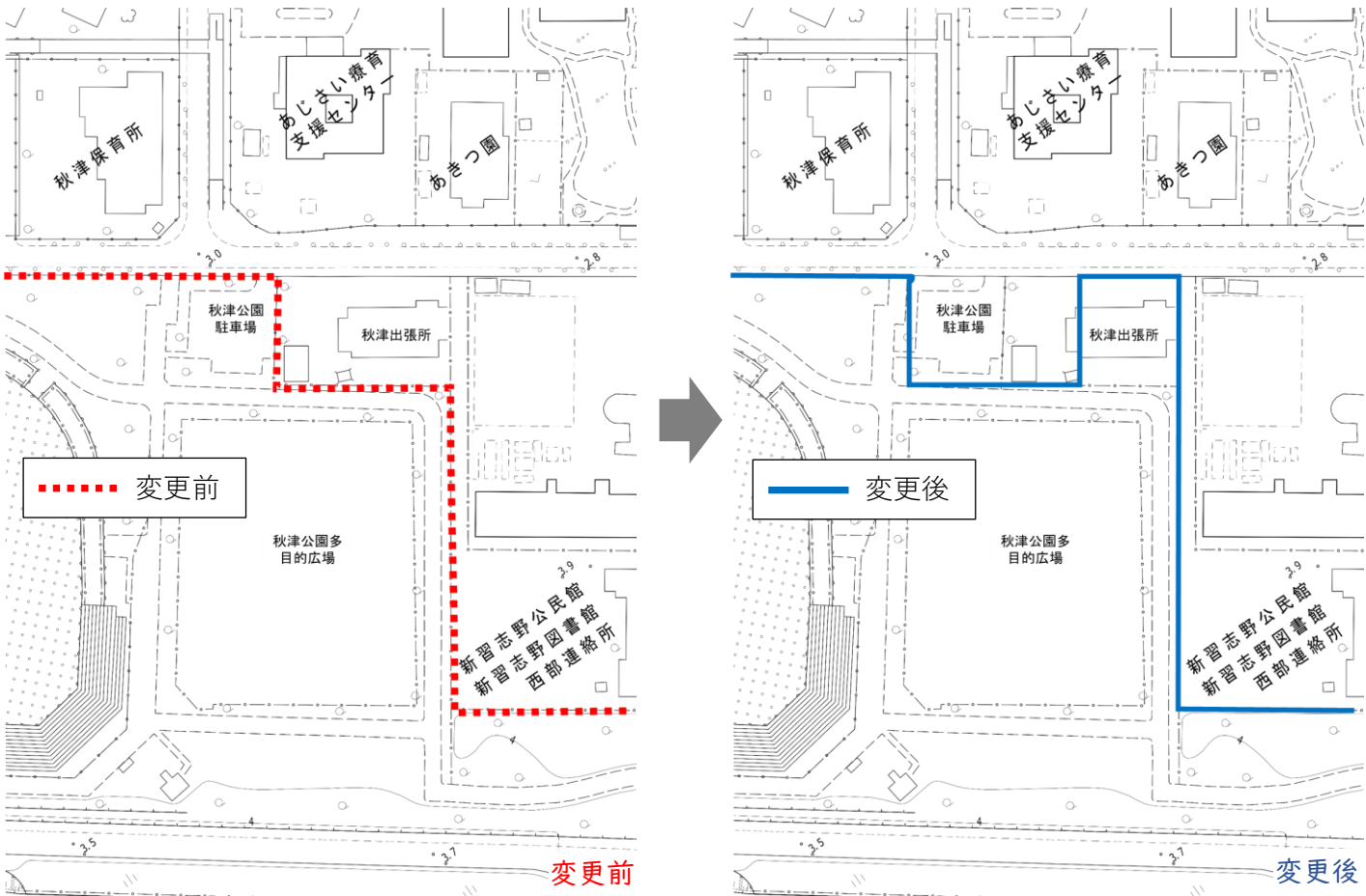
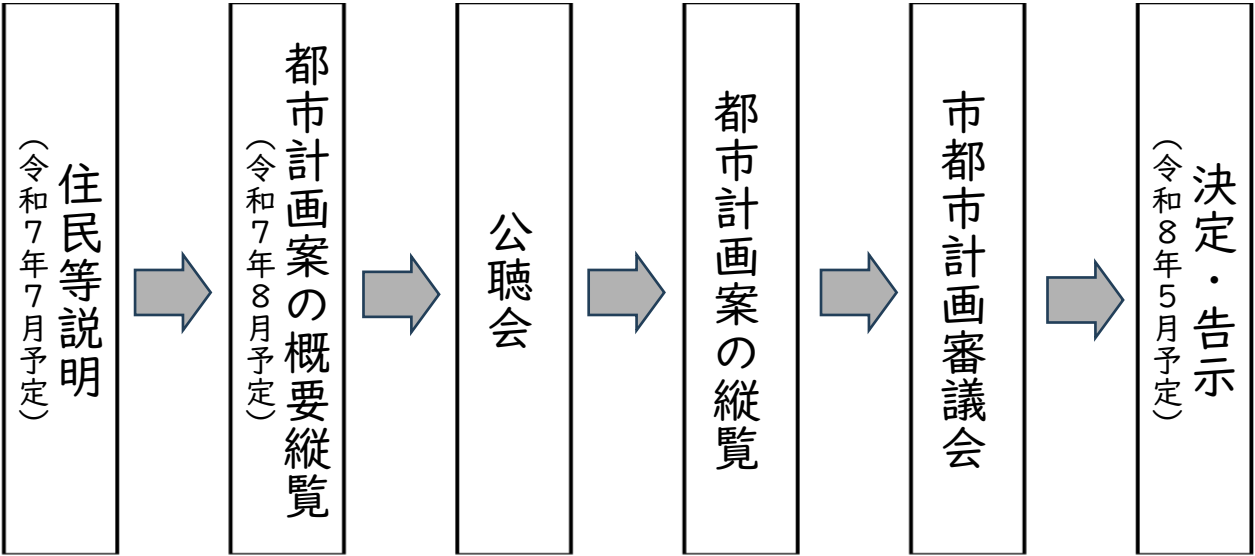


図2 都市計画変更の概要ライン

2. 習志野都市計画緑地の変更 今後の予定について

【都市計画緑地 変更スケジュール】



3. 現地写真



秋津出張所



秋津公園駐車場入口

4. 中央消防署 秋津出張所の建替えについて

【中央消防署 秋津出張所 新庁舎の概要】

耐震性が不足しており、老朽化した中央消防署秋津出張所を建替えるため、新庁舎については、出張所として同様の位置付けとなる谷津奏の杜出張所と同規模を想定し、現出張所用地に隣接する秋津公園駐車場への移転建替えを次のとおり計画しています。

■計画概要

項 目	内 容
敷地面積	約1,200㎡
建物規模	鉄筋コンクリート造／地上2階
延床面積	約660㎡
建物用途	消防署（出張所）単独の施設

※現庁舎については、敷地面積約2,000㎡地上5階建ての合同庁舎です

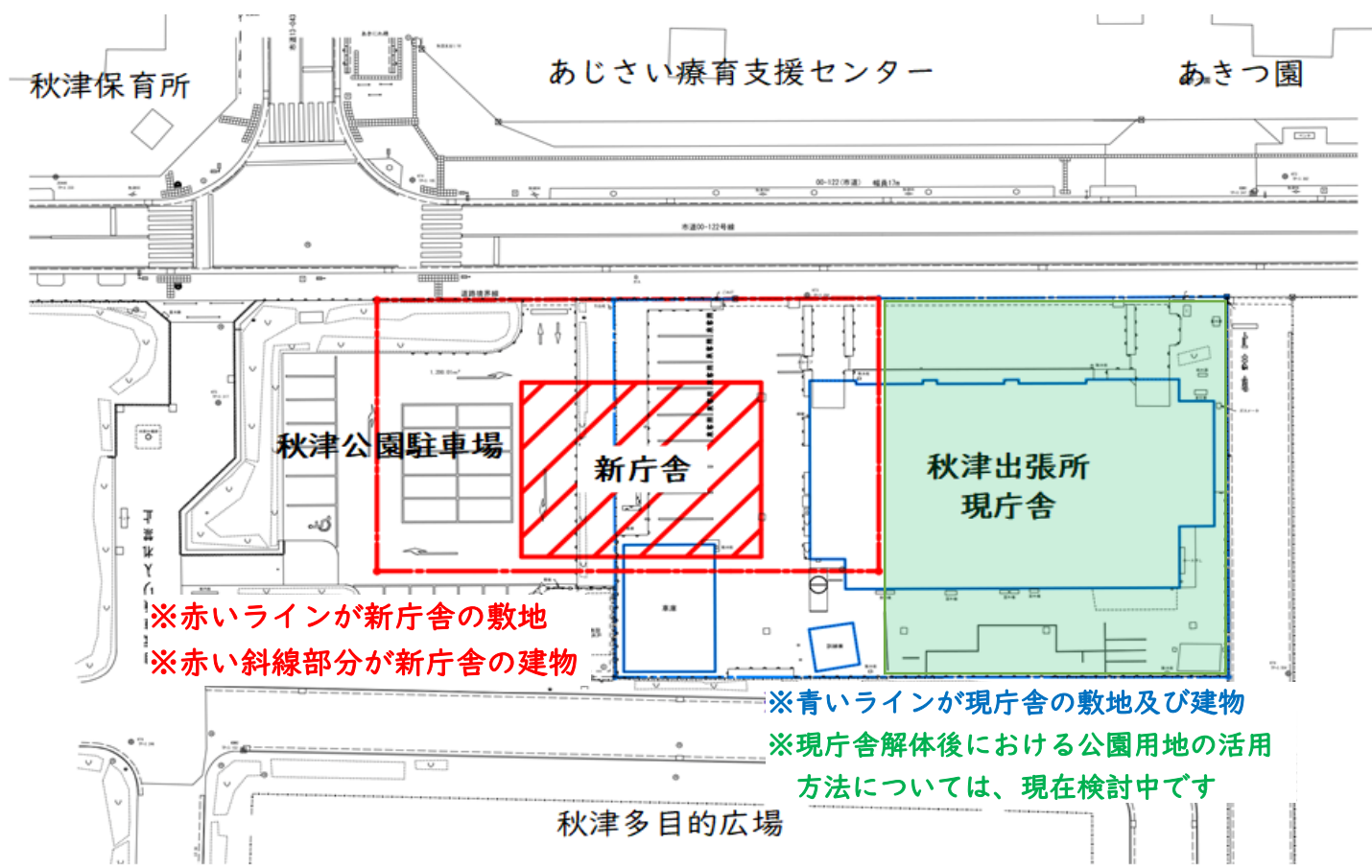
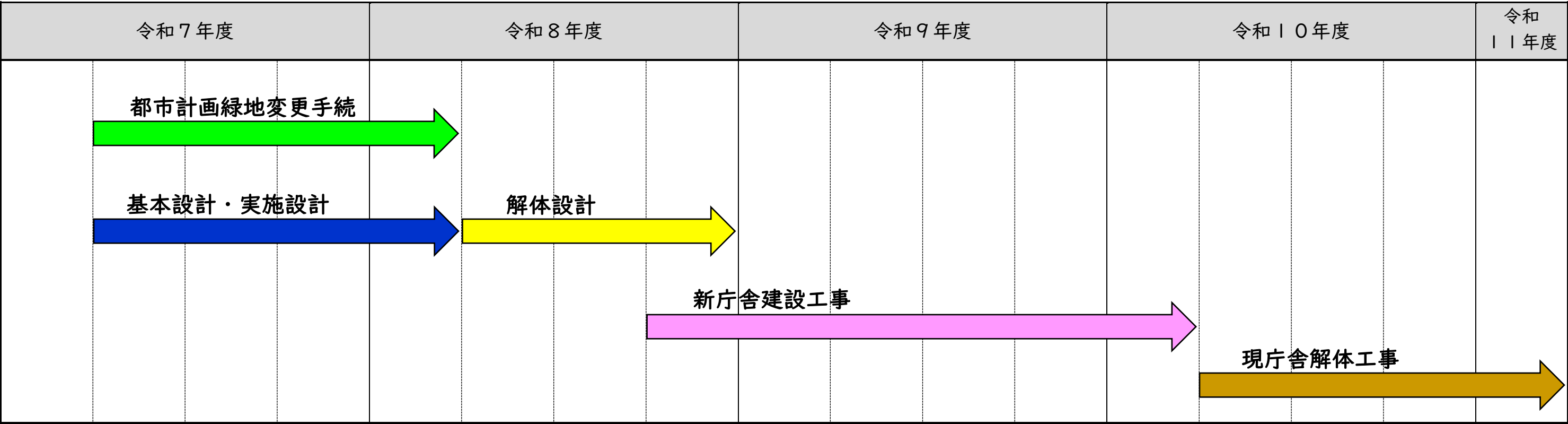


図3 中央消防署 秋津出張所 土地利用図

【中央消防署 秋津出張所 建替えスケジュール（予定）】



※スケジュールは現時点の予定であり、今後、設計や工事の進捗等により変更となる可能性があります