

ハッピーバス 京成大久保駅ルート



通過時刻予定表



このバス停は、
「21番 東部保健福祉センター」です。

行先

このバスは、京成大久保駅南口経由
「1番 新津田沼駅北口」行きです。

時刻	平日	土・休日
6	02 33	
7	07 41	55
8	● 10 49 59	35
9	● 30 50	15 55
10	● 18 39	35
11	● 10 29	15 55
12	● 00 19 50	35
13	● 09 40 59	15 55
14	● 30 49	35
15	● 20 39	15 55
16	10 47	35
17	15 51	15 55
18	20 55	
19	25	
20	00	

本日もハッピーバスをご利用いただきまして誠にありがとうございます。

お盆8月13日～15日 年末年始12月29日～1月3日は土・休日時刻で運行します



運賃は前払いです。ご乗車の際に乗務員に行先を告げて下さい。

●： 済生会習志野病院経由 新津田沼駅北口行

次の停留所は、「20番 実初高校前」です。

交通渋滞等によりバスが遅延する場合がありますので、予めご了承下さい。

お問い合わせは・・・京成バス(株)新都心営業所 TEL047-453-1581

平成29年5月29日現在

ハッピーバス 京成大久保駅ルート



通過時刻予定表



このバス停は、
「20番 実初高校前」です。

行先

このバスは、京成大久保駅南口経由
「1番 新津田沼駅北口」行きです。

時刻	平日		土・休日	
6	03	34		
7	08	42	56	
8	● 11	50	36	
9	● 00	31	● 51	16 56
10	● 19	40	36	
11	● 11	30	16	56
12	● 01	20	● 51	36
13	● 10	41	16	56
14	● 00	31	● 50	36
15	● 21	40	16	56
16	11	48	36	
17	16	52	16	56
18	21	56		
19	26			
20	01			

本日もハッピーバスをご利用いただきまして誠にありがとうございます。

お盆8月13日～15日 年末年始12月29日～1月3日は土・休日時刻で運行します



運賃は前払いです。ご乗車の際に乗務員に行先を告げて下さい。

●： 済生会習志野病院経由 新津田沼駅北口行

次の停留所は、「19番 実初本郷入口」です。

交通渋滞等によりバスが遅延する場合がありますので、予めご了承下さい。

お問い合わせは…京成バス(株)新都心営業所 TEL047-453-1581

ハッピーバス 京成大久保駅ルート



通過時刻予定表



このバス停は、
「19番 実初本郷入口」です。

行先

このバスは、京成大久保駅南口経由
「1番 新津田沼駅北口」行きです。

時刻	平日		土・休日	
6	04	35		
7	09	43	57	
8	12	51	37	
9	01	32	52	17 57
10	20	41	37	
11	12	31	17	57
12	02	21	52	37
13	11	42	17	57
14	01	32	51	37
15	22	41	17	57
16	12	49	37	
17	17	53	17	57
18	22	57		
19	27			
20	02			

本日もハッピーバスをご利用いただきまして誠にありがとうございます。

お盆8月13日～15日 年末年始12月29日～1月3日は土・休日時刻で運行します



運賃は前払いです。ご乗車の際に乗務員に行先を教えてください。

●： 済生会習志野病院経由 新津田沼駅北口行

次の停留所は、「18番 屋敷四丁目」です。

交通渋滞等によりバスが遅延する場合がありますので、予めご了承下さい。

お問い合わせは・・・京成バス(株)新都心営業所 TEL047-453-1581

平成29年5月29日現在

ハッピーバス 京成大久保駅ルート



通過時刻予定表



このバス停は、
「18番 屋敷四丁目」です。

行先

このバスは、京成大久保駅南口経由
「1番 新津田沼駅北口」行きです。

時刻	平日		土・休日	
6	05	36		
7	10	44	58	
8	● 13	52	38	
9	● 02	33	● 53	18 58
10	● 21	42	38	
11	● 13	32	18 58	
12	● 03	22	● 53	38
13	● 12	43	18 58	
14	● 02	33	● 52	38
15	● 23	42	18 58	
16	13	50	38	
17	18	54	18 58	
18	23	58		
19	28			
20	03			

本日もハッピーバスをご利用いただきまして誠にありがとうございます。

お盆8月13日～15日 年末年始12月29日～1月3日は土・休日時刻で運行します



運賃は前払いです。ご乗車の際に乗務員に行先を教えてください。

●： 済生会習志野病院経由 新津田沼駅北口行

次の停留所は、「17番 保健所」です。

交通渋滞等によりバスが遅延する場合がありますので、予めご了承下さい。

お問い合わせは…京成バス(株)新都心営業所 TEL047-453-1581

平成29年5月29日現在

ハッピーバス 京成大久保駅ルート



通過時刻予定表



このバス停は、
「17番 保健所」です。

行先

このバスは、京成大久保駅南口経由
「1番 新津田沼駅北口」行きです。

時刻	平日	土・休日
6	06 37	
7	11 45	59
8	● 14 53	39
9	● 03 34 54	19 59
10	● 22 43	39
11	● 14 33	19 59
12	● 04 23 54	39
13	● 13 44	19 59
14	● 03 34 53	39
15	● 24 43	19 59
16	14 51	39
17	19 55	19 59
18	24 59	
19	29	
20	04	

本日もハッピーバスをご利用いただきまして誠にありがとうございます。

お盆8月13日～15日 年末年始12月29日～1月3日は土・休日時刻で運行します



運賃は前払いです。ご乗車の際に乗務員に行先を教えてください。

●： 済生会習志野病院経由 新津田沼駅北口行

次の停留所は、「16番 本大久保五丁目」です。

交通渋滞等によりバスが遅延する場合がありますので、予めご了承下さい。

お問い合わせは…京成バス(株)新都心営業所 TEL047-453-1581

平成29年5月29日現在

ハッピーバス 京成大久保駅ルート



通過時刻予定表



このバス停は、
「16番 本大久保五丁目」です。

行先

このバスは、京成大久保駅南口経由
「1番 新津田沼駅北口」行きです。

時刻	平日		土・休日	
6	06	37		
7	11	45	59	
8	14	53	39	
9	03	34	54	19 59
10	22	43	39	
11	14	33	19	59
12	04	23	54	39
13	13	44	19	59
14	03	34	53	39
15	24	43	19	59
16	14	51	39	
17	19	55	19	59
18	24	59		
19	29			
20	04			

本日もハッピーバスをご利用いただきまして誠にありがとうございます。

お盆8月13日～15日 年末年始12月29日～1月3日は土・休日時刻で運行します



運賃は前払いです。ご乗車の際に乗務員に行先を教えてください。

●： 済生会習志野病院経由 新津田沼駅北口行

次の停留所は、「15番 三叉路」です。

交通渋滞等によりバスが遅延する場合がありますので、予めご了承下さい。

お問い合わせは…京成バス(株)新都心営業所 TEL047-453-1581

平成29年5月29日現在

ハッピーバス 京成大久保駅ルート



通過時刻予定表



このバス停は、
「15番 三叉路」です。

行先

このバスは、京成大久保駅南口経由
「1番 新津田沼駅北口」行きです。

時刻	平日		土・休日	
6	07	38		
7	12	46		
8	● 15	54	00	40
9	● 04	35	● 55	20
10	● 23	44	00	40
11	● 15	34	20	
12	● 05	24	● 55	00 40
13	● 14	45	20	
14	● 04	35	● 54	00 40
15	● 25	44	20	
16	15	52	00	40
17	20	56	20	
18	25		00	
19	00	30		
20	05			

本日もハッピーバスをご利用いただきまして誠にありがとうございます。

お盆8月13日～15日 年末年始12月29日～1月3日は土・休日時刻で運行します

運賃は前払いです。ご乗車の際に乗務員に行先を教えてください。



●： 済生会習志野病院経由 新津田沼駅北口行

次の停留所は、「14番 京成大久保駅南口」です。

交通渋滞等によりバスが遅延する場合がありますので、予めご了承下さい。

お問い合わせは・・・京成バス(株)新都心営業所 TEL047-453-1581

平成29年5月29日現在

ハッピーバス 京成大久保駅ルート



通過時刻予定表



このバス停は、
「14番 京成大久保駅南口」です。

行先
このバスは、
「1番 新津田沼駅北口」行きです。

時刻	平日	土・休日
6	09 40	
7	14 48	
8	● 17 56	02 42
9	● 06 37 57	22
10	● 25 46	02 42
11	● 17 36	22
12	● 07 26 57	02 42
13	● 16 47	22
14	● 06 37 56	02 42
15	● 27 46	22
16	17 54	02 42
17	22 58	22
18	27	02
19	02 32	
20	07	

本日もハッピーバスをご利用いただきまして誠にありがとうございます。

お盆8月13日～15日 年末年始12月29日～1月3日は土・休日時刻で運行します



運賃は前払いです。ご乗車の際に乗務員に行先を教えてください。

●： 済生会習志野病院経由 新津田沼駅北口行

次の停留所は、「13番 京成大久保駅北口」
「28番 大久保東郵便局」です。

交通渋滞等によりバスが遅延する場合がありますので、予めご了承下さい。

お問い合わせは・・・京成バス(株)新都心営業所 TEL047-453-1581

ハッピーバス 京成大久保駅ルート



通過時刻予定表



このバス停は、
「13番 京成大久保駅北口」です。

行先

このバスは、
「1番 新津田沼駅北口」行きです。

時刻	平日		土・休日	
6	13	44		
7	18	52		
8			06	46
9	00	41	26	
10	29		06	46
11	21		26	
12	11		06	46
13	01	51	26	
14	41		06	46
15	31		26	
16	21	58	06	46
17	26		26	
18	02	31	06	
19	06	36		
20	11			

本日もハッピーバスをご利用いただきまして誠にありがとうございます。

お盆8月13日～15日 年末年始12月29日～1月3日は土・休日時刻で運行します

運賃は前払いです。ご乗車の際に乗務員に行先を告げて下さい。



次の停留所は、「12番 大久保一丁目」です。

交通渋滞等によりバスが遅延する場合がありますので、予めご了承下さい。

お問い合わせは・・・京成バス(株)新都心営業所 TEL047-453-1581

ハッピーバス 京成大久保駅ルート



通過時刻予定表



このバス停は、
「12番 大久保一丁目」です。

行先

このバスは、
「1番 新津田沼駅北口」行きです。

時刻	平日		土・休日	
6	14	45		
7	19	53		
8			07	47
9	01	42	27	
10	30		07	47
11	22		27	
12	12		07	47
13	02	52	27	
14	42		07	47
15	32		27	
16	22	59	07	47
17	27		27	
18	03	32	07	
19	07	37		
20	12			

本日もハッピーバスをご利用いただきまして誠にありがとうございます。

お盆8月13日～15日 年末年始12月29日～1月3日は土・休日時刻で運行します

運賃は前払いです。ご乗車の際に乗務員に行先を告げて下さい。



次の停留所は、「11番 三角公園」です。

交通渋滞等によりバスが遅延する場合がありますので、予めご了承下さい。

お問い合わせは・・・京成バス(株)新都心営業所 TEL047-453-1581

平成29年5月29日現在

ハッピーバス 京成大久保駅ルート



通過時刻予定表



このバス停は、
「11番 三角公園」です。

行先

このバスは、
「1番 新津田沼駅北口」行きです。

時刻	平日			土・休日	
6	15	46			
7	20	54			
8	29			08	48
9	02	18	43	28	
10	09	31	58	08	48
11	23	48		28	
12	13	38		08	48
13	03	28	53	28	
14	18	43		08	48
15	08	33	58	28	
16	23			08	48
17	00	28		28	
18	04	33		08	
19	08	38			
20	13				

本日もハッピーバスをご利用いただきまして誠にありがとうございます。

お盆8月13日～15日 年末年始12月29日～1月3日は土・休日時刻で運行します

運賃は前払いです。ご乗車の際に乗務員に行先を告げて下さい。



次の停留所は、「10番 本大久保一丁目」です。

交通渋滞等によりバスが遅延する場合がありますので、予めご了承下さい。

お問い合わせは・・・京成バス(株)新都心営業所 TEL047-453-1581

平成29年5月29日現在

ハッピーバス 京成大久保駅ルート



通過時刻予定表



このバス停は、
「10番 本大久保一丁目」です。

行先

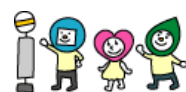
このバスは、
「1番 新津田沼駅北口」行きです。

時刻	平日			土・休日	
6	16	47			
7	21	55			
8	30			09	49
9	03	19	44	29	
10	10	32	59	09	49
11	24	49		29	
12	14	39		09	49
13	04	29	54	29	
14	19	44		09	49
15	09	34	59	29	
16	24			09	49
17	01	29		29	
18	05	34		09	
19	09	39			
20	14				

本日もハッピーバスをご利用いただきまして誠にありがとうございます。

お盆8月13日～15日 年末年始12月29日～1月3日は土・休日時刻で運行します

運賃は前払いです。ご乗車の際に乗務員に行先を告げて下さい。



次の停留所は、「9番 鷺沼台二丁目」です。

交通渋滞等によりバスが遅延する場合がありますので、予めご了承下さい。

お問い合わせは・・・京成バス(株)新都心営業所 TEL047-453-1581

平成29年5月29日現在

ハッピーバス 京成大久保駅ルート



通過時刻予定表



このバス停は、
「9番 鷺沼台二丁目」です。

行先

このバスは、
「1番 新津田沼駅北口」行きです。

時刻	平日		土・休日		
6	16	47			
7	21	55			
8	30		09	49	
9	03	19	44	29	
10	10	32	59	09	49
11	24	49		29	
12	14	39		09	49
13	04	29	54	29	
14	19	44		09	49
15	09	34	59	29	
16	24			09	49
17	01	29		29	
18	05	34		09	
19	09	39			
20	14				

本日もハッピーバスをご利用いただきまして誠にありがとうございます。

お盆8月13日～15日 年末年始12月29日～1月3日は土・休日時刻で運行します

運賃は前払いです。ご乗車の際に乗務員に行先を教えてください。



次の停留所は、「8番 ハミングパーク入口」です。

交通渋滞等によりバスが遅延する場合がありますので、予めご了承下さい。

お問い合わせは・・・京成バス(株)新都心営業所 TEL047-453-1581

平成29年5月29日現在

ハッピーバス 京成大久保駅ルート



通過時刻予定表



このバス停は、
「8番 ハミングパーク入口」です。

行先

このバスは、
「1番 新津田沼駅北口」行きです。

時刻	平日		土・休日	
6	17	48		
7	22	56		
8	31		10	50
9	04	20	45	30
10	11	33		10 50
11	00	25	50	30
12	15	40		10 50
13	05	30	55	30
14	20	45		10 50
15	10	35		30
16	00	25		10 50
17	02	30		30
18	06	35		10
19	10	40		
20	15			

本日もハッピーバスをご利用いただきまして誠にありがとうございます。

お盆8月13日～15日 年末年始12月29日～1月3日は土・休日時刻で運行します

運賃は前払いです。ご乗車の際に乗務員に行先を教えてください。



次の停留所は、「1番 習志野警察署」です。

交通渋滞等によりバスが遅延する場合がありますので、予めご了承下さい。

お問い合わせは・・・京成バス(株)新都心営業所 TEL047-453-1581

ハッピーバス 京成大久保駅ルート



通過時刻予定表



このバス停は、
「7番 習志野警察署」です。

行先

このバスは、
「1番 新津田沼駅北口」行きです。

時刻	平日		土・休日	
6	18	49		
7	23	57		
8	32		11	51
9	05	21	46	31
10	12	34		11 51
11	01	26	51	31
12	16	41		11 51
13	06	31	56	31
14	21	46		11 51
15	11	36		31
16	01	26		11 51
17	03	31		31
18	07	36		11
19	11	41		
20	16			

本日もハッピーバスをご利用いただきまして誠にありがとうございます。

お盆8月13日～15日 年末年始12月29日～1月3日は土・休日時刻で運行します

運賃は前払いです。ご乗車の際に乗務員に行先を教えてください。



次の停留所は、「6番 鷺沼台一丁目」です。

交通渋滞等によりバスが遅延する場合がありますので、予めご了承下さい。

お問い合わせは・・・京成バス(株)新都心営業所 TEL047-453-1581

平成29年5月29日現在

ハッピーバス 京成大久保駅ルート



通過時刻予定表



このバス停は、
「6番 鷺沼台一丁目」です。

行先

このバスは、
「1番 新津田沼駅北口」行きです。

時刻	平日		土・休日	
6	18	49		
7	23	57		
8	32		11	51
9	05	21	46	31
10	12	34		11 51
11	01	26	51	31
12	16	41		11 51
13	06	31	56	31
14	21	46		11 51
15	11	36		31
16	01	26		11 51
17	03	31		31
18	07	36		11
19	11	41		
20	16			

本日もハッピーバスをご利用いただきまして誠にありがとうございます。

お盆8月13日～15日 年末年始12月29日～1月3日は土・休日時刻で運行します

運賃は前払いです。ご乗車の際に乗務員に行先を教えてください。



次の停留所は、「5番 企業局南」です。

交通渋滞等によりバスが遅延する場合がありますので、予めご了承下さい。

お問い合わせは・・・京成バス(株)新都心営業所 TEL047-453-1581

平成29年5月29日現在

ハッピーバス 京成大久保駅ルート



通過時刻予定表



このバス停は、
「5番 企業局南」です。

行先

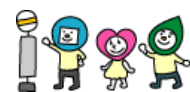
このバスは、
「1番 新津田沼駅北口」行きです。

時刻	平日		土・休日	
6	19	50		
7	24	58		
8	33		12	52
9	06	22	47	32
10	13	35		12 52
11	02	27	52	32
12	17	42		12 52
13	07	32	57	32
14	22	47		12 52
15	12	37		32
16	02	27		12 52
17	04	32		32
18	08	37		12
19	12	42		
20	17			

本日もハッピーバスをご利用いただきまして誠にありがとうございます。

お盆8月13日～15日 年末年始12月29日～1月3日は土・休日時刻で運行します

運賃は前払いです。ご乗車の際に乗務員に行先を告げて下さい。



次の停留所は、「4番 企業局西」です。

交通渋滞等によりバスが遅延する場合がありますので、予めご了承下さい。

お問い合わせは・・・京成バス(株)新都心営業所 TEL047-453-1581

平成29年5月29日現在

ハッピーバス 京成大久保駅ルート



通過時刻予定表



このバス停は、
「4番 企業局西」です。

行先

このバスは、
「1番 新津田沼駅北口」行きです。

時刻	平日		土・休日	
6	20	51		
7	25	59		
8	34		13	53
9	07	23	48	33
10	14	36		13 53
11	03	28	53	33
12	18	43		13 53
13	08	33	58	33
14	23	48		13 53
15	13	38		33
16	03	28		13 53
17	05	33		33
18	09	38		13
19	13	43		
20	18			

本日もハッピーバスをご利用いただきまして誠にありがとうございます。

お盆8月13日～15日 年末年始12月29日～1月3日は土・休日時刻で運行します

運賃は前払いです。ご乗車の際に乗務員に行先を告げて下さい。



次の停留所は、「3番 第五中学校」です。

交通渋滞等によりバスが遅延する場合がありますので、予めご了承下さい。

お問い合わせは・・・京成バス(株)新都心営業所 TEL047-453-1581

平成29年5月29日現在

ハッピーバス 京成大久保駅ルート



通過時刻予定表



このバス停は、
「3番 第五中学校」です。

行先

このバスは、
「1番 新津田沼駅北口」行きです。

時刻	平日		土・休日	
6	20	51		
7	25	59		
8	34		13	53
9	07	23	48	33
10	14	36		13 53
11	03	28	53	33
12	18	43		13 53
13	08	33	58	33
14	23	48		13 53
15	13	38		33
16	03	28		13 53
17	05	33		33
18	09	38		13
19	13	43		
20	18			

本日もハッピーバスをご利用いただきまして誠にありがとうございます。

お盆8月13日～15日 年末年始12月29日～1月3日は土・休日時刻で運行します

運賃は前払いです。ご乗車の際に乗務員に行先を告げて下さい。



次の停留所は、「2番 イオン津田沼店前」です。

交通渋滞等によりバスが遅延する場合がありますので、予めご了承下さい。

お問い合わせは・・・京成バス(株)新都心営業所 TEL047-453-1581

ハッピーバス 京成大久保駅ルート



通過時刻予定表



このバス停は、
「2番 イオン津田沼店前」です。

行先

このバスは、
「1番 新津田沼駅北口」行きです。

時刻	平日		土・休日	
6	21	52		
7	26			
8	00	35	14	54
9	08	24	49	34
10	15	37		14 54
11	04	29	54	34
12	19	44		14 54
13	09	34	59	34
14	24	49		14 54
15	14	39		34
16	04	29		14 54
17	06	34		34
18	10	39		14
19	14	44		
20	19			

本日もハッピーバスをご利用いただきまして誠にありがとうございます。

お盆8月13日～15日 年末年始12月29日～1月3日は土・休日時刻で運行します

運賃は前払いです。ご乗車の際に乗務員に行先を教えてください。



次の停留所は、「1番 新津田沼駅北口」終点です。

交通渋滞等によりバスが遅延する場合がありますので、予めご了承下さい。

お問い合わせは・・・京成バス(株)新都心営業所 TEL047-453-1581

ハッピーバス 京成大久保駅ルート



通過時刻予定表



このバス停は、
「29番 大久保東郵便局」です。

行先

このバスは、**済生会習志野病院**経由
「1番 新津田沼駅北口」行きです。

時刻	平日	土・休日
6		
7		
8	21	
9	10	
10	01 50	
11	40	
12	30	
13	20	
14	10	
15	00 50	
16		
17		
18		
19		
20		

本日もハッピーバスをご利用いただきまして誠にありがとうございます。

お盆8月13日～15日 年末年始12月29日～1月3日は土・休日時刻で運行します



運賃は前払いです。ご乗車の際に乗務員に行先を教えてください。
平日のみの運行です。

次の停留所は、「28番 八幡公園」です。

交通渋滞等によりバスが遅延する場合がありますので、予めご了承下さい。

お問い合わせは・・・京成バス(株)新都心営業所 TEL047-453-1581

ハッピーバス 京成大久保駅ルート



通過時刻予定表



このバス停は、
「28番 八幡公園」です。

行先

このバスは、**済生会習志野病院**経由
「1番 新津田沼駅北口」行きです。

時刻	平日	土・休日
6		
7		
8	22	
9	11	
10	02 51	
11	41	
12	31	
13	21	
14	11	
15	01 51	
16		
17		
18		
19		
20		

本日もハッピーバスをご利用いただきまして誠にありがとうございます。

お盆8月13日～15日 年末年始12月29日～1月3日は土・休日時刻で運行します



運賃は前払いです。ご乗車の際に乗務員に行先を教えてください。
平日のみの運行です。

次の停留所は、「27番 日大生産工学部」です。

交通渋滞等によりバスが遅延する場合がありますので、予めご了承下さい。

お問い合わせは・・・京成バス(株)新都心営業所 TEL047-453-1581

ハッピーバス 京成大久保駅ルート



通過時刻予定表



このバス停は、
「27番 日大生産工学部」です。

行先

このバスは、**済生会習志野病院**経由
「1番 新津田沼駅北口」行きです。

時刻	平日	土・休日
6		
7		
8	23	
9	12	
10	03 52	
11	42	
12	32	
13	22	
14	12	
15	02 52	
16		
17		
18		
19		
20		

本日もハッピーバスをご利用いただきまして誠にありがとうございます。

お盆8月13日～15日 年末年始12月29日～1月3日は土・休日時刻で運行します



運賃は前払いです。ご乗車の際に乗務員に行先を教えてください。
平日のみの運行です。

次の停留所は、「26番 東邦大学前」です。

交通渋滞等によりバスが遅延する場合がありますので、予めご了承下さい。
お問い合わせは…京成バス(株)新都心営業所 TEL047-453-1581

ハッピーバス 京成大久保駅ルート



通過時刻予定表



このバス停は、
「26番 東邦大学前」です。

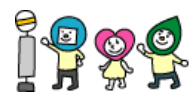
行先

このバスは、**済生会習志野病院**経由
「1番 新津田沼駅北口」行きです。

時刻	平日	土・休日
6		
7		
8	23	
9	12	
10	03 52	
11	42	
12	32	
13	22	
14	12	
15	02 52	
16		
17		
18		
19		
20		

本日もハッピーバスをご利用いただきまして誠にありがとうございます。

お盆8月13日～15日 年末年始12月29日～1月3日は土・休日時刻で運行します



運賃は前払いです。ご乗車の際に乗務員に行先を教えてください。
平日のみの運行です。

次の停留所は、「25番 済生会習志野病院」です。

交通渋滞等によりバスが遅延する場合がありますので、予めご了承下さい。

お問い合わせは・・・京成バス(株)新都心営業所 TEL047-453-1581

ハッピーバス 京成大久保駅ルート



通過時刻予定表



このバス停は、
「25番 済生会習志野病院」です。

行先

「1番

このバスは、
新津田沼駅北口」行です

時刻	平日	土・休日
7		
8	25	
9	14	
10	05 54	
11	44	
12	34	
13	24	
14	14	
15	04 54	
16		
17		
18		
19		
20		

本日もハッピーバスをご利用いただきまして誠にありがとうございます。

お盆8月13日～15日 年末年始12月30日～1月3日は土・休日時刻で運行します



運賃は前払いです。ご乗車の際に乗務員に行先を告げて下さい。
平日のみの運行です。

次の停留所は、「24番 済生会習志野病院南」です。

交通渋滞等によりバスが遅延する場合がありますので、予めご了承下さい。

お問い合わせは・・・京成バス(株)新都心営業所 TEL047-453-1581

ハッピーバス 京成大久保駅ルート



通過時刻予定表



このバス停は、
「24番 済生会習志野病院南」です。

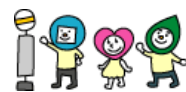
行先

このバスは、
「1番 新津田沼駅北口」行きです。

時刻	平日	土・休日
6		
7		
8	26	
9	15	
10	06 55	
11	45	
12	35	
13	25	
14	15	
15	05 55	
16		
17		
18		
19		
20		

本日もハッピーバスをご利用いただきまして誠にありがとうございます。

お盆8月13日～15日 年末年始12月29日～1月3日は土・休日時刻で運行します



運賃は前払いです。ご乗車の際に乗務員に行先を教えてください。
平日のみの運行です。

次の停留所は、「23番 大久保小学校」です。

交通渋滞等によりバスが遅延する場合がありますので、予めご了承下さい。

お問い合わせは・・・京成バス(株)新都心営業所 TEL047-453-1581

ハッピーバス 京成大久保駅ルート



通過時刻予定表



このバス停は、
「23番 大久保小学校」です。

行先

このバスは、
「1番 新津田沼駅北口」行きです。

時刻	平日	土・休日
6		
7		
8	27	
9	16	
10	07 56	
11	46	
12	36	
13	26	
14	16	
15	06 56	
16		
17		
18		
19		
20		

本日もハッピーバスをご利用いただきまして誠にありがとうございます。

お盆8月13日～15日 年末年始12月29日～1月3日は土・休日時刻で運行します



運賃は前払いです。ご乗車の際に乗務員に行先を教えてください。
平日のみの運行です。

次の停留所は、「22番 大久保小学校南」です。

交通渋滞等によりバスが遅延する場合がありますので、予めご了承下さい。

お問い合わせは・・・京成バス(株)新都心営業所 TEL047-453-1581

ハッピーバス 京成大久保駅ルート



通過時刻予定表



このバス停は、
「22番 大久保小学校南」です。

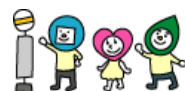
行先

このバスは、
「1番 新津田沼駅北口」行きです。

時刻	平日	土・休日
6		
7		
8	28	
9	17	
10	08 57	
11	47	
12	37	
13	27	
14	17	
15	07 57	
16		
17		
18		
19		
20		

本日もハッピーバスをご利用いただきまして誠にありがとうございます。

お盆8月13日～15日 年末年始12月29日～1月3日は土・休日時刻で運行します



運賃は前払いです。ご乗車の際に乗務員に行先を教えてください。
平日のみの運行です。

次の停留所は、「11番 三角公園」です。

交通渋滞等によりバスが遅延する場合がありますので、予めご了承下さい。

お問い合わせは・・・京成バス(株)新都心営業所 TEL047-453-1581