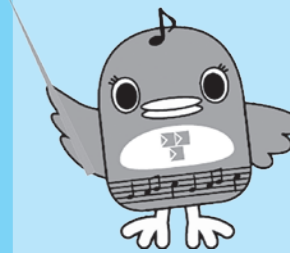


令和6年
4月1日

ハッピーバス時刻表



習志野市「ナラシド」

- ### 京成津田沼駅内陸ルート バス停留所
- ☆ 京成津田沼駅 ※
 - ☆ 京成津田沼駅入口
 - ③ 津田沼二丁目
 - ④ 児童遊園入口
 - ⑤ 公務員住宅前
 - ⑥ 津田沼一丁目
 - ⑦ 第五中学校
 - ⑧ 企業局西
 - ⑨ 企業局北
 - ⑩ 堀込貝塚入口
 - ⑪ 藤崎交番
 - ⑫ 藤崎保育所入口
 - ⑬ 藤崎四丁目
 - ⑭ 藤崎緑地
 - ⑮ 住宅前
 - ⑯ 藤崎小学校
 - ⑰ デイサービス津田沼前
- ★⑧ 乗換えバス停 ☆☆☆ 運賃変更地点

★③, ⑦, ④, ⑧ でルートを乗換える場合 (京成大久保駅ルート⇔京成津田沼駅ルート)

- ①「ICカード利用の方」も「現金利用の方」も必ず乗車時に「整理券」をお取りください。
- ②最初に降車するバスで、行先をお伝えいただき、運賃を「全額」お支払いください。
- ③「乗換券」をお渡ししますので、乗換先のバスで降車時に運転手にお渡しください。

- ### 京成大久保駅ルート バス停留所
- ① 新津田沼駅北口
 - ② イオン津田沼店前
 - ③ 第五中学校
 - ④ 企業局西
 - ⑤ 企業局南
 - ⑥ 鷺沼台一丁目
 - ⑦ 習志野警察署
 - ⑧ ハミングパーク入口
 - ⑨ 鷺沼台二丁目
 - ⑩ 本大久保一丁目
 - ☆ 三角公園
 - ⑫ 大久保一丁目
 - ⑬ 京成大久保駅北口
 - ⑭ 京成大久保駅南口
 - ⑮ 三叉路
 - ⑯ 本大久保五丁目
 - ⑰ 保健所
 - ⑱ 屋敷四丁目
 - ⑲ 実籾本郷入口
 - ⑳ 実籾高校前
 - ㉑ 東部保健福祉センター
 - ㉒ 大久保小学校南
 - ㉓ 大久保小学校
 - ㉔ 済生会習志野病院南
 - ㉕ 済生会習志野病院
 - ㉖ 東邦大学前
 - ㉗ 日大生産工学部
 - ㉘ 八幡公園
 - ㉙ 大久保東郵便局
- 平日のみ運行
- ★③, ④ 乗換えバス停 ☆☆☆ 運賃変更地点

※ ☆ 京成津田沼駅は海浜公園方面行のみの停留所です。

- ### 京成津田沼駅 海浜ルート バス停留所
- ☆ 京成津田沼駅入口
 - ☆ 京成津田沼駅 ※
 - ② 習志野第一病院前
 - ③ 習志野市役所 ▲
 - ④ 鷺沼小学校
 - ⑤ 鷺沼三丁目
 - ⑥ 鷺沼霊堂
 - ⑦ 鷺沼一丁目
 - ⑧ 明德そでの保育園
 - ⑨ 第三中学校
 - ⑩ 第七中学校
 - ⑪ 香澄近隣公園 (香澄ふれあい公園)
 - ⑫ 香澄小学校
 - ⑬ 香澄三丁目
 - ⑭ おやま公園
 - ⑮ 香澄公園東
 - ⑯ 香澄公園中央
 - ⑰ 香澄公園西
 - ⑱ 中央消防署秋津出張所
 - ⑲ 総合福祉センター
 - ⑳ 団地中央
 - ㉑ ケアセンター習志野
 - ㉒ 秋津運動公園入口
 - ㉓ 千葉工業大学入口
 - ㉔ 新習志野駅
 - ㉕ 海浜公園 ※一部便のみ
- ☆☆☆ 運賃変更地点



☆☆☆ 運賃変更地点
ここを越えて乗車する場合
大人 現金 210円
IC 210円
子ども 現金 110円
IC 105円
※ 運賃特例があります

☆☆☆ 運賃変更地点
ここを越えて乗車する場合
大人 現金 210円
IC 210円
子ども 現金 110円
IC 105円

平日のみ運行の㉒～㉓のバス停について
済生会習志野病院経由の京成大久保駅ルート
「新津田沼駅北口」⇒「東部保健福祉センター」
4、7、9、11、13、15、17、19、21便
「東部保健福祉センター」⇒「新津田沼駅北口」
5、7、9、11、13、15、17、19、21、23 便のみ運行します。

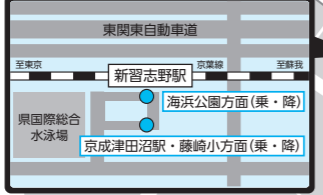
乗車方法について

- 全ルート後払いです。行先及び別ルートへの乗換えで運賃が変わりますので、乗車時に必ず「ICカードのタッチ」または「整理券」をお取りください。
- ★③, ⑦, ④, ⑧ でルートを乗換える場合、乗車時に必ず「整理券」をお取りください。
- パスモ・スイカ(ICカード)利用可 ■ 車いす利用可(乗降時に運転手にお申し出ください。)

運賃について

- 標準運賃 大人:(現金)160円、(IC)157円 子ども:(現金)80円、(IC)79円
- 運賃変更地点 ☆ を越えてご乗車の場合+50円、★で乗り換えをする場合+100円が追加されます。
 - 運賃特例として京成津田沼駅 内陸ルートと ③「習志野市役所」停留所間の乗車は、運賃変更地点を超えても標準運賃で乗車できます。
 - 全ルート乗車可能な定期券(ハッピーPASS:1か月5,000円)を下記で販売
 - ・新都心営業所 営業時間 年中無休 9:00~13:00 / 14:00~17:00
 - ・JR津田沼駅北口バス定期券発売所 営業時間 平日 15:00~20:00 / 土休日 9:00~13:00
 - ・ヤマザキショップ習志野市役所店(市庁舎グラウンドフロア) 販売時間 平日 9:00~18:00 ※ご購入は現金のみ
 - 障がい者割引(割引率50%) 障がい者手帳または「ミライロ ID」をご提示ください。
 - 免許返納割引(割引率50%・現金支払いのみ)「ノーカーアシスト優待証」をご提示ください。

お問い合わせ先(お忘れ物等) ● 京成バス(株)新都心営業所 ☎ 047(453)1581



▲ 習志野市役所で時間調整を行います。

内陸ルート 藤崎方面(平日)

京成津田沼駅入口 → 藤崎地区 → 京成津田沼駅

Table with 24 columns (stations) and 24 rows (times) for the weekday inland route from Keisei Tsudanuma Station to Keisei Tsudanuma Station via the Fujisaki area.

内陸ルート 藤崎方面(平日)

京成津田沼駅入口 → 藤崎地区 → 京成津田沼駅

Main table with 24 columns (stations) and 24 rows (times) for the weekday inland route from Keisei Tsudanuma Station to Keisei Tsudanuma Station via the Fujisaki area.

内陸ルート 藤崎方面(土休日)

京成津田沼駅入口 → 藤崎地区 → 京成津田沼駅

Table with 24 columns (stations) and 24 rows (times) for the weekend inland route from Keisei Tsudanuma Station to Keisei Tsudanuma Station via the Fujisaki area.

内陸ルート 藤崎方面(土休日)

京成津田沼駅入口 → 藤崎地区 → 京成津田沼駅

Main table with 24 columns (stations) and 24 rows (times) for the weekend inland route from Keisei Tsudanuma Station to Keisei Tsudanuma Station via the Fujisaki area.

※道路の混雑状況により時刻表通りに運行できない可能性もございますので、予めご了承ください。
※土休日には、年末年始(12/29～1/3)を含む。

海浜ルート 京成津田沼駅入口行き(平日)

海浜公園 → 新習志野駅 → 京成津田沼駅入口

Table with 25 rows and 25 columns showing train arrival times for the '平日' (Weekday) route. The first column lists station names from 海浜公園 to 京成津田沼駅入口. The next 24 columns show arrival times at 1-minute intervals. The last column shows the corresponding station number from 25 to 2.

海浜ルート 京成津田沼駅入口行き(土休日)

海浜公園 → 新習志野駅 → 京成津田沼駅入口

Table with 25 rows and 25 columns showing train arrival times for the '土休日' (Weekend/Holiday) route. The first column lists station names from 海浜公園 to 京成津田沼駅入口. The next 24 columns show arrival times at 1-minute intervals. The last column shows the corresponding station number from 25 to 2.

※道路の混雑状況により時刻表通りに運行できない可能性もございますので、予めご了承ください。
※土休日には、年末年始(12/29~1/3)を含む。

海浜ルート 海浜公園方面(平日) 京成津田沼駅 → 新習志野駅 → 海浜公園

Table with 25 rows and 26 columns showing train departure times for weekdays. Columns include station names and times from 6:04 to 19:55.

海浜ルート 海浜公園方面(土休日) 京成津田沼駅 → 新習志野駅 → 海浜公園

Table with 25 rows and 26 columns showing train departure times for weekends. Columns include station names and times from 6:30 to 19:50.

※道路の混雑状況により時刻表通りに運行できない可能性もございますので、予めご了承ください。
※土休日には、年末年始(12/29~1/3)を含む。

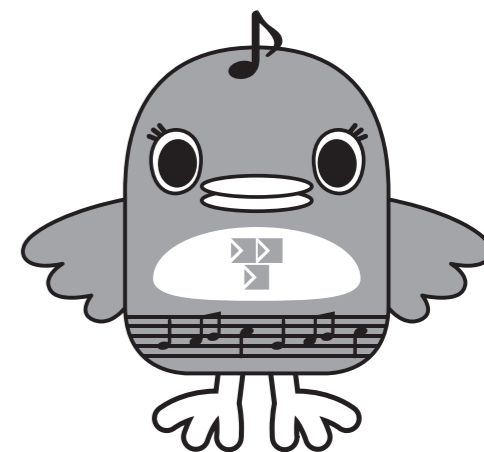
新津田沼駅北口行き(平日) 東部保健福祉センター → 京成大久保駅 → 新津田沼駅北口

Table with 31 columns (stations) and 31 rows (times). Includes station names like 東部保健福祉センター, 実籾高校前, 実籾本郷入口, etc.

新津田沼駅北口行き(土休日) 東部保健福祉センター → 京成大久保駅 → 新津田沼駅北口

Table with 16 columns (stations) and 16 rows (times). Includes station names like 東部保健福祉センター, 実籾高校前, 実籾本郷入口, etc.

※道路の混雑状況により時刻表通りに運行できない可能性もございますので、予めご了承ください。
※土休日には、お盆(8/13~15)、年末年始(12/29~1/3)を含む。



あしたの
ハモニが
響くまち
習志野市

東部保健福祉センター行き(平日) 新津田沼駅北口 → 京成大久保駅 → 東部保健福祉センター

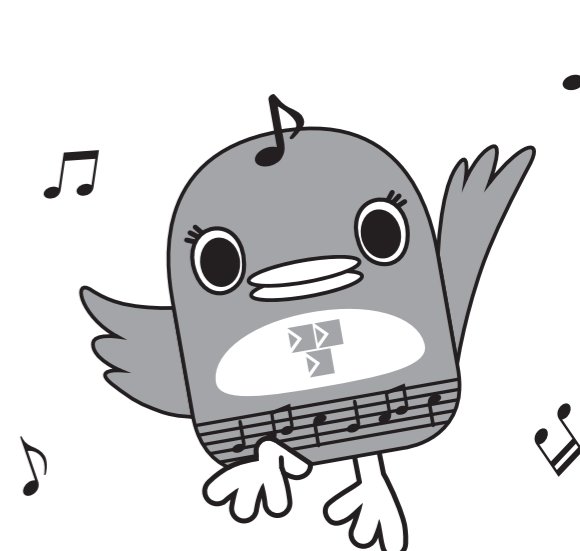
Table with 31 columns (stations) and 31 rows (times). Includes route information for weekdays from Shinshinadama Station North to the Eastern Health and Welfare Center.

東部保健福祉センター行き(平日) 新津田沼駅北口 → 京成大久保駅 → 東部保健福祉センター

東部保健福祉センター行き(土休日) 新津田沼駅北口 → 京成大久保駅 → 東部保健福祉センター

Table with 16 columns (stations) and 21 rows (times). Includes route information for weekends from Shinshinadama Station North to the Eastern Health and Welfare Center.

東部保健福祉センター行き(土休日) 新津田沼駅北口 → 京成大久保駅 → 東部保健福祉センター



あしたの
J=モニ=が
響くまち
習志野市

※道路の混雑状況により時刻表通りに運行できない可能性もございますので、予めご了承ください。
※土休日には、お盆(8/13~15)、年末年始(12/29~1/3)を含む。