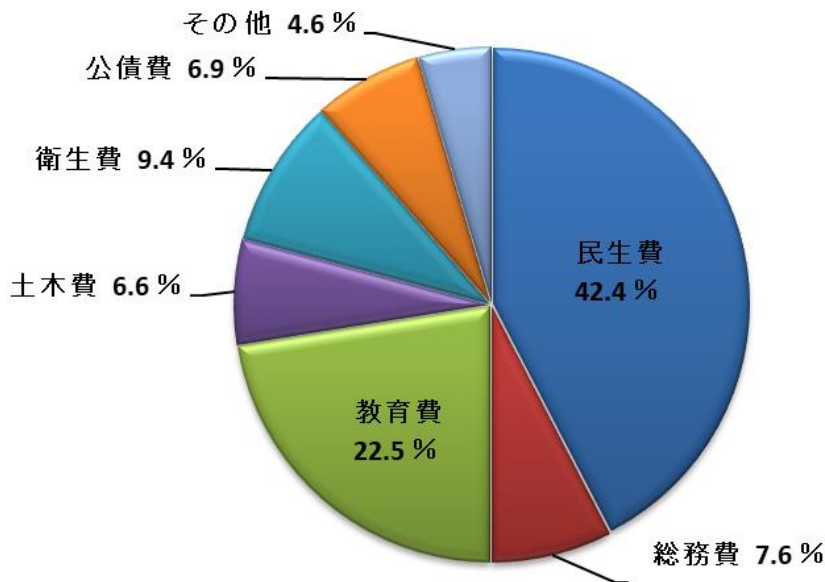
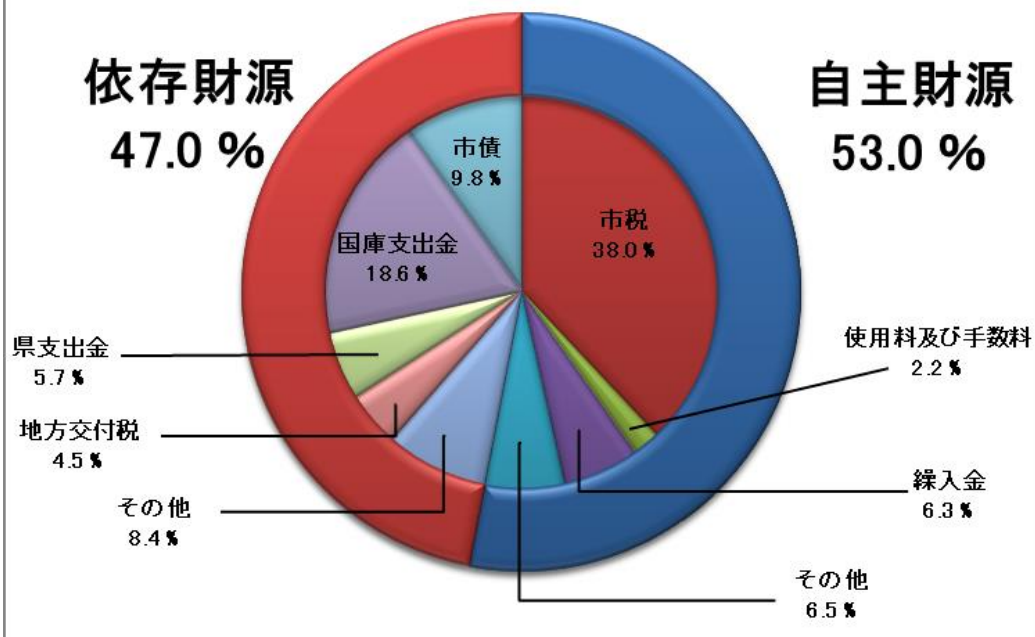


第12 行 財 政

普通会計の目的別歳出(令和6年度)
総額785億9639万円



普通会計の科目別歳入(令和6年度)
総額810億8,462万円



176 一般会計・特別会計決算の推移

単位:千円

区分	年度	一般会計	特別会計			
			国民健康 保 険	公 共 下 水 道 事 業	介 護 保 険	後 高 齡 者 医 療
歳 入	令和 2	83,162,782	12,966,360	-	11,996,276	2,200,892
	3	68,965,204	13,322,178	-	12,302,318	2,244,777
	4	66,901,680	13,121,818	-	12,721,508	2,369,111
	5	74,264,877	12,879,750	-	13,598,960	2,429,356
	6	81,499,982	12,526,549	-	14,192,783	2,705,832
歳 出	令和 2	80,702,468	12,709,156	-	11,720,720	2,196,153
	3	65,099,084	13,027,442	-	12,236,893	2,244,219
	4	63,617,820	12,812,872	-	12,412,549	2,364,480
	5	70,273,171	12,810,223	-	13,273,095	2,423,323
	6	79,011,747	12,474,558	-	13,836,691	2,649,318
差 引	令和 2	2,460,314	257,204	-	275,557	4,740
	3	3,866,120	294,735	-	65,425	558
	4	3,283,859	308,947	-	308,959	4,632
	5	3,991,706	69,528	-	325,865	6,032
	6	2,488,235	51,991	-	356,092	56,513

注)1.表示単位未満を四捨五入しているため、差引と一致しない場合があります。

資料:財政課

2.公共下水道事業特別会計は、令和元年度に公営企業会計に移行。

177 普通会計決算の科目別歳入・性質別歳出の推移

区 分	令 和 2 年 度			令 和 3 年 度			
	決 算 額	構 成 比 (%)	伸 率 (%)	決 算 額	構 成 比 (%)	伸 率 (%)	
歳 入	1. 市税	28,603,252	4.6	△0.4	29,114,889	42.5	1.8
	2. 地方譲与税	281,245	0.3	0.5	284,193	0.4	1.0
	3. 利子割交付金	24,692	0.0	9.2	20,832	0.0	△15.6
	4. 配当割交付金	147,923	0.2	△6.3	215,514	0.3	45.7
	5. 株式等譲渡所得割交付金	180,244	0.2	73.1	272,136	0.4	51.0
	6. 法人事業税交付金	194,543	0.2	皆増	299,433	0.4	53.9
	7. 地方消費税交付金	3,484,704	4.2	22.6	3,839,281	5.6	10.2
	8. 自動車取得税交付金	7	0.0	△100.0	0	0.0	△100.0
	9. 環境性能割交付金	33,508	0.0	101.6	35,363	0.1	5.5
	10. 地方特例交付金	168,269	0.2	△66.1	256,964	0.4	52.7
	11. 地方交付税	1,567,524	1.9	6.8	2,994,319	4.4	91.0
	12. 交通安全対策特別交付金	17,487	0.0	6.9	15,744	0.0	△10.0
	13. 分担金及び負担金	280,619	0.3	6.7	243,988	0.4	△13.1
	14. 使用料及び手数料	1,637,257	2.0	△18.5	1,747,611	2.5	6.7
	15. 国庫支出金	29,191,202	35.3	238.3	15,408,696	22.5	△47.2
	16. 県支出金	3,673,270	4.4	13.3	3,756,670	5.5	2.3
	17. 財産収入	117,482	0.1	△97.8	92,340	0.1	△21.4
	18. 寄附金	11,287	0.0	32.3	7,438	0.0	△34.1
	19. 繰入金	3,867,892	4.7	52.6	1,317,405	1.9	△65.9
	20. 繰越金	970,313	1.2	△26.2	1,260,314	1.8	29.9
	21. 諸収入	2,023,639	2.4	2.8	2,180,462	3.2	7.7
	うち収益事業収入	80,000	0.1	100.0	140,000	0.2	75.0
22. 市債	6,302,990	7.6	△1.6	5,213,858	7.6	△17.3	
合 計 (A)	82,779,349	100.0	25.8	68,577,450	100.0	△17.2	
う ち 一 般 財 源	41,260,691	49.8	6.3	44,439,397	64.8	7.7	
歳 出	1. 人件費	12,784,226	15.9	14.2	13,162,290	20.3	3.0
	2. 物件費	10,953,575	13.6	△5.2	11,397,911	17.6	4.1
	3. 維持補修費	81,630	0.1	△4.2	76,343	0.1	△6.5
	4. 扶助費	14,936,715	18.6	8.5	18,822,403	29.1	26.0
	5. 補助費等	21,163,867	26.3	457.9	3,984,453	6.2	△81.2
	6. 普通建設事業費	9,870,096	12.3	14.6	5,535,972	8.6	△43.9
	補助	1,494,143	1.9	△0.6	978,370	1.5	△34.5
	単独	8,375,953	10.4	17.8	4,557,602	7.0	△45.6
	7. 災害復旧事業費	0	0.0	△100.0	0	0.0	-
	8. 公債費	5,133,645	6.4	12.4	5,099,532	7.9	△0.7
	9. 積立金	317,764	0.4	△94.4	1,581,458	2.4	397.7
10. 投資及び出資金・貸付金	767,400	1.0	22.8	615,000	1.0	△19.9	
11. 繰出金	4,310,117	5.4	5.2	4,435,968	6.9	2.9	
合 計 (B)	25.6	100.0	25.6	64,711,330	100.0	△19.4	
経 常 的 経 費	41.4	86.3	41.4	56,921,686	88.0	△17.9	
収支差引 (A) - (B)	2,460,314			3,866,120			

注) 表示単位未満を四捨五入しているため、構成比の積み上げと合計が一致しない場合があります。

単位:千円

令和4年度			令和5年度			令和6年度		
決算額	構成比(%)	伸率(%)	決算額	構成比(%)	伸率(%)	決算額	構成比(%)	伸率(%)
29,861,103	44.9	2.6	30,438,975	41.2	1.9	30,769,192	37.9	1.1
293,339	0.4	3.2	294,519	0.4	0.4	294,575	0.4	0.0
19,914	0.0	△4.4	16,201	0.0	△18.6	18,591	0.0	14.8
201,234	0.3	△6.6	229,998	0.3	14.3	314,044	0.4	36.5
160,880	0.2	△40.9	275,874	0.4	71.5	471,845	0.6	71.0
302,631	0.5	1.1	321,036	0.4	6.1	354,838	0.4	10.5
4,124,071	6.2	7.4	4,143,434	5.6	0.5	4,322,267	5.3	4.3
958	0.0	皆増	3,334	0.0	248.0	0	0.0	△100.0
43,244	0.1	22.3	47,446	0.1	9.7	56,295	0.1	18.7
181,998	0.3	△29.2	161,211	0.2	△11.4	997,864	1.2	519.0
2,942,737	4.4	△1.7	3,248,142	4.4	10.4	3,640,099	4.5	12.1
13,040	0.0	△17.2	11,970	0.0	△8.2	12,554	0.0	4.9
250,948	0.4	2.9	245,321	0.3	△2.2	275,479	0.3	12.3
1,798,501	2.7	2.9	1,787,723	2.4	△0.6	1,815,219	2.3	1.5
12,916,279	19.4	△16.2	15,122,498	20.5	17.1	15,108,145	18.6	△0.1
4,002,151	6.0	6.5	4,369,607	5.9	9.2	4,657,057	5.7	6.6
104,255	0.2	12.9	471,641	0.6	352.4	151,871	0.2	△67.8
11,809	0.0	58.8	52,485	0.1	344.4	132,349	0.2	152.2
2,640,545	4.0	100.4	4,016,758	5.4	52.1	5,066,221	6.3	26.1
1,866,120	2.8	48.1	1,783,859	2.4	△4.4	2,191,707	2.7	22.9
2,205,464	3.3	1.1	2,167,529	2.9	△1.7	2,480,365	3.1	14.4
160,000	0.2	14.3	160,000	0.2	0.0	180,000	0.2	12.5
2,551,013	3.8	△51.1	4,644,413	6.3	82.1	7,954,051	9.8	71.3
66,492,234	100.0	△3.0	73,853,974	100.0	11.1	81,084,628	100.0	9.8
44,438,171	66.8	0.0	48,091,663	65.1	8.2	50,387,854	62.1	4.8
13,655,945	21.6	3.8	13,017,381	18.6	△4.7	13,978,511	17.8	7.4
12,184,487	19.3	6.9	11,837,212	16.9	△2.9	12,760,417	16.2	7.8
63,453	0.1	△16.9	63,743	0.1	0.5	64,171	0.1	0.7
16,978,738	26.9	△9.8	18,158,230	26.0	6.9	19,594,702	24.9	7.9
4,267,424	6.8	7.1	4,457,087	6.4	4.4	4,680,234	6.0	5.0
5,246,274	8.3	△5.2	10,428,591	14.9	98.8	15,569,638	19.8	49.3
1,353,936	2.1	38.4	4,168,394	6.0	207.9	6,139,519	7.8	47.3
3,892,338	6.2	△14.6	6,260,197	9.0	60.8	9,430,119	12.0	50.6
0	0.0	-	0	0.0	-	0	0.0	-
5,319,964	8.4	4.3	5,443,516	7.8	2.3	5,423,024	6.9	△0.4
282,191	0.4	△82.2	894,070	1.3	216.8	715,748	0.9	△19.9
609,000	1.0	△1.0	608,700	0.9	0.0	607,900	0.8	△0.1
4,600,899	7.3	3.7	4,953,738	7.1	7.7	5,202,048	6.6	5.0
63,208,375	100.0	△2.3	69,862,268	100.0	10.5	78,596,393	100.0	12.5
57,013,705	90.2	0.2	57,717,008	82.6	1.2	61,425,248	78.2	6.4
3,283,859			3,991,706			2,488,235		

資料:財政課

178 普通会計決算の目的別歳出の推移

単位:千円

年 度	総 額	議 会 費	総 務 費	民 生 費	衛 生 費	労 働 費
令和 2	80,319,035	444,512	22,799,132	25,256,062	4,658,272	23,226
3	64,711,330	440,356	6,181,381	29,679,038	5,656,473	14,685
4	63,208,375	432,804	5,540,387	28,966,676	5,550,703	14,688
5	69,862,268	428,374	5,632,136	31,365,760	5,693,891	14,769
6	78,596,393	429,454	5,950,114	33,315,875	7,351,206	14,459

年 度	農林 水産業費	商 工 費	土 木 費	消 防 費	教 育 費	災 害 復旧費	公 債 費	諸支出金
令和 2	91,555	1,099,650	5,543,750	3,806,297	11,458,988	0	5,133,645	3,946
3	90,107	1,100,578	4,834,599	2,809,931	8,800,176	0	5,099,532	4,474
4	87,679	996,189	4,788,710	2,182,277	9,322,570	0	5,319,964	5,728
5	97,425	1,078,735	4,891,276	2,574,205	12,640,430	0	5,443,516	1,751
6	75,253	852,672	5,196,728	2,295,684	17,684,477	0	5,423,024	7,447

資料:財政課

179 市税の税目別決算額・納税義務者等の推移

単位:千円

年 度	調 定 額 (a)	収入済額 (b)	市 民 税		固 定 資 産 税		軽自動車税		
			収納率b/a	人	決算額	人	決算額	台	決算額
令和 2	29,813,037	28,603,252	95.9	94,485	14,328,021	55,633	10,962,828	23,792	142,834
3	30,160,574	29,114,889	96.5	95,775	14,500,247	56,530	11,184,817	23,993	149,569
4	30,907,312	29,861,103	96.6	96,881	14,834,825	56,933	11,483,570	24,406	160,324
5	31,466,543	30,438,974	96.7	97,857	15,152,027	57,063	11,685,609	24,630	165,208
6	31,731,216	30,769,192	97.0	99,295	15,218,050	57,272	11,908,391	25,098	174,698

年 度	市たばこ税		都市計画税	
	件	決算額	人	決算額
令和 2	6	850,250	52,710	2,319,319
3	6	915,147	53,674	2,365,109
4	6	944,632	53,928	2,437,753
5	6	946,433	54,044	2,489,697
6	5	925,947	54,504	2,542,106

資料:税制課、市民税課、資産税課

180 公営企業会計決算の推移

単位:千円(収益的収支=税抜額・資本的収支=税込額)

年 度	収 支	ガス事業	水道事業	下水道事業	収 支	ガス事業	水道事業	下水道事業
令和 2	収入額	5,800,833	2,146,478	6,136,124	収入額	308,275	144,919	3,127,535
	支出額	5,424,522	1,967,598	5,660,254	支出額	934,525	1,034,593	4,797,951
	差引額	376,311	178,880	475,870	差引額	△626,250	△889,674	△1,670,416
3	収入額	6,374,504	2,118,171	6,132,009	収入額	339,764	191,445	2,783,160
	支出額	6,087,588	1,934,571	5,573,448	支出額	1,148,497	1,064,991	4,814,183
	差引額	286,916	183,600	558,561	差引額	△808,733	△873,546	△2,031,023
4	収入額	8,162,166	2,088,086	6,210,235	収入額	331,040	527,776	4,925,179
	支出額	7,900,643	2,018,629	5,576,145	支出額	1,278,836	1,050,917	5,757,471
	差引額	261,523	69,457	634,090	差引額	△947,796	△523,141	△832,292
5	収入額	7,397,591	2,187,156	6,181,295	収入額	42,100	290,104	2,217,460
	支出額	7,196,326	2,091,801	5,732,523	支出額	1,708,803	1,217,887	4,537,145
	差引額	201,265	95,355	448,772	差引額	△1,666,703	△927,783	△2,319,685
6	収入額	7,431,331	2,114,037	6,169,643	収入額	641,809	599,557	2,120,522
	支出額	7,300,958	2,106,403	5,731,209	支出額	1,278,453	1,109,558	4,387,611
	差引額	130,373	7,634	438,434	差引額	△636,644	△510,001	△2,267,089

注) 収益的収支は損益で、資本的収支は設備投資である。

資料: 習志野市企業局

181 市有財産の状況

単位：m²

(I) 土地・建物												
区 分		令和2年度		令和3年度		令和4年度		令和5年度		令和6年度		
		土地	家屋	土地	家屋	土地	家屋	土地	家屋	土地	家屋	
総 数		2,224,772	412,869	2,224,298	402,153	2,223,973	398,398	2,225,043	394,651	2,227,204	400,898	
内 訳	① 行政財産計	1,398,202	135,7689	1,397,978	132,416	1,397,338	129,851	1,386,794	130,162	1,383,401	134,240	
	② 教育用財産計	677,795	263,7077	677,795	256,584	673,223	256,306	672,595	252,248	672,595	253,411	
	③ 普通財産計	148,774	13,3920	148,524	13,151	153,412	12,240	165,653	12,240	171,207	13,247	
① 行政財産	公 用 財 産	庁舎	22,103	20,953	22,103	20,953	22,103	19,425	11,550	19,425	11,550	19,520
		消防施設	12,200	12,172	12,200	8,629	12,229	8,629	12,035	9,119	12,035	9,119
		公害施設	0	1,508	0	1,508	0	1,508	0	1,508	0	1,508
		清掃施設	64,481	29,252	64,481	29,252	64,481	29,252	64,481	29,252	64,481	29,252
	公 共 用 財 産	公園緑地	996,927	2,954	996,701	2,954	996,886	2,954	1,004,248	2,954	1,003,950	2,954
		児童遊園	30,363	0	30,363	0	30,363	0	30,363	0	30,363	0
		広場	41,614	0	41,614	0	41,614	0	41,614	0	41,614	0
		白鷺園	5,407	2,282	5,407	2,282	5,407	2,282	5,407	2,282	5,407	2,282
		東部保健福祉センター	9,059	3,716	9,059	3,716	9,059	3,716	9,059	3,716	9,059	3,716
		保育所	16,989	8,165	16,989	8,165	16,989	7,128	14,570	7,128	11,001	6,428
		こども園	5,716	3,325	5,716	3,325	5,716	3,325	5,716	3,325	5,716	3,325
		こどもセンター	2,429	0	2,429	190	2,429	190	2,429	190	2,429	190
		市営住宅	42,429	27,971	42,429	27,971	42,429	27,971	42,429	27,971	42,429	27,971
		市民ホール	0	703	0	703	0	703	0	703	0	703
		コミュニティセンター	8,516	2,691	8,516	2,691	8,516	2,691	8,516	2,691	8,516	2,691
		さくらの家・いずみの家	8,721	3,080	8,721	3,080	8,721	3,080	8,721	3,080	8,721	3,080
		あじさい療育支援センター	4,542	1,481	4,542	1,481	4,542	1,481	4,542	1,481	4,542	1,481
		花の美園	3,942	2,184	3,942	2,184	3,942	2,184	3,942	2,184	3,942	2,184
		その他	122,758	13,325	122,759	13,325	121,905	13,325	117,165	13,146	117,639	17,828

単位:m²

(I) 土 地 ・ 建 物

区 分	令和2年度		令和3年度		令和4年度		令和5年度		令和6年度		
	土地	建物	土地	建物	土地	建物	土地	建物	土地	建物	
② 教 育 用 財 産	旧 高 等 学 校	13,633	0	13,633	0	13,633	0	13,633	0	13,633	0
	高 等 学 校	57,361	19,175	57,361	19,175	57,361	19,175	57,361	19,175	57,361	19,175
	中 学 校	193,111	67,698	193,111	67,698	193,111	67,698	193,111	66,238	193,111	68,406
	小 学 校	295,248	110,342	295,248	103,219	295,813	103,219	295,185	103,119	296,157	105,912
	幼 稚 園	16,424	6,312	16,424	6,312	16,424	6,312	16,424	6,312	15,452	5,232
	こ ど も 園	11,550	6,059	11,550	6,059	11,550	6,059	11,550	6,059	11,550	10,268
	給 食 セ ン タ ー	6,000	3,579	6,000	3,579	6,000	3,579	6,000	3,579	6,000	3,579
	体 育 館	9,795	5,320	9,795	5,320	9,795	5,320	9,795	5,320	9,795	5,320
	図 書 館	0	4,014	0	3,136	0	3,136	0	3,136	0	3,136
	公 民 館	17,787	6,114	17,787	6,114	17,787	6,114	17,787	5,203	17,787	5,203
	青 年 館	0	0	0	0	0	0	0	0	0	0
	あづまこども会館	0	0	0	0	0	0	0	0	0	0
	総合教育センター	6,589	4,041	6,589	4,041	6,589	4,041	6,589	4,041	6,589	4,041
	旧大沢家・鶴田家住宅	0	474	0	474	0	474	0	474	0	474
	市 外 地 施 設	37,679	4,216	37,679	4,216	37,679	4,216	37,679	4,216	37,679	4,216
	社 会 体 育 施 設	6,636	8,445	6,636	8,445	6,636	8,445	6,636	8,445	6,636	8,445
児 童 会 施 設	0	1,140	0	2,018	0	1,740	0	1,740	0	1,740	
習志野文化ホール	0	6,926	0	6,926	0	6,926	0	6,926	0	0	
生涯学習複合施設	0	7,545	0	7,545	0	7,545	0	7,545	0	7,545	
そ の 他	5,977	2,297	5,977	2,297	840	2,297	840	709	840	709	

注)小数点以下は切捨てのため総数と一致しない場合がある。

資料:資産管理課

(II) 有価証券・無体財産・出資による権利・物品

年 度	有価証券 (千円)		無体 財産権 (件)	出資による権利		物 品	
	株 券	地方債証券		件 数	金額 (千円)	バイク (台)	車両 (台)
令和 2	2,153	0	15	18	1,207,108	6	183
3	2,153	0	15	18	1,207,039	4	179
4	2,153	0	15	18	1,206,975	4	174
5	2,153	0	15	18	1,206,758	3	174
6	2,153	0	16	17	1,206,701	3	175

資料:財政課、契約検査課

182 市債の状況

単位:千円

区 分	令和2年度末 現在高	令和3年度末 現在高	令和4年度末 現在高	令和5年度末 現在高	令和6年度		
					発行高	償還元金	年度末現在高
総 数	52,589,149	52,804,899	50,057,459	49,212,276	7,954,051	5,493,879	51,672,448
一 般 会 計	52,589,149	52,804,899	50,057,459	49,212,276	7,954,051	5,493,879	51,672,448
1. 普 通 債	29,244,419	28,447,766	27,240,499	28,329,731	7,827,600	3,383,374	32,773,957
(1)総 務	8,066,095	7,606,363	7,001,916	6,628,498	22,100	550,577	6,100,021
(2)民 生	1,963,615	1,782,629	1,741,554	1,744,162	412,900	176,873	1,980,189
(3)衛 生	1,181,226	975,112	819,505	872,630	1,482,600	258,595	2,096,635
(4)商 工	0	0	0	0	0	0	0
(5)土 木	4,052,978	3,875,205	3,783,589	3,688,561	673,700	658,387	3,703,874
(6)公営住宅	1,112,855	1,024,126	972,584	905,079	61,700	108,936	857,843
(7)消 防	2,770,434	3,292,445	3,172,662	3,360,523	58,500	291,718	3,127,305
(8)教 育	10,097,216	9,891,886	9,748,689	11,130,278	5,116,100	1,338,288	14,908,090
2. 特 例 債	23,344,730	24,357,133	22,816,960	20,882,545	126,451	2,110,505	18,898,491

資料:財政課

183 基金の状況

単位:千円

年度	まちづくり 応援基金	公共施設等 再生整備 基金	パイプ オルガン基金	平和基金	国際交流 基金	社会福祉 基金	災害見舞 基金	すこやか 子育て 基金	海浜霊園 管理運営 基金
令和 2	48,431	5,067,377	-	10,747	79,970	46,055	66,818	131,224	455,954
3	48,298	5,141,292	-	10,829	80,083	46,640	63,543	103,564	470,648
4	51,786	5,114,939	-	10,905	80,157	47,284	62,439	89,023	487,872
5	61,549	4,058,436	-	11,373	80,862	50,674	62,351	73,476	532,894
6	77,846	2,837,805	107,223	11,643	76,184	54,037	61,193	79,338	566,911

年度	緑の ふるさと 基金	教育文化 振興基金	青少年 音楽振興 基金	習志野 高校応援 基金	森林環境 譲与税 基金	市債管理 基金	財政調整 基金	国民健康 保 険 事業基金	介護保険 給付費 準備基金
令和 2	55,542	14,292	108,737	-	19,806	5,133,603	3,474,560	1,146	1,470,907
3	54,980	14,015	106,377	-	33,661	5,266,305	4,676,548	1,146	1,576,224
4	54,605	13,410	103,451	-	52,092	5,092,706	4,377,774	1,146	1,373,699
5	56,073	15,345	100,684	2,808	69,523	4,387,306	4,279,068	1,146	1,199,685
6	57,732	15,410	97,879	4,906	68,427	2,846,802	4,088,607	1,147	1,263,108

資料:財政課

184 戸籍関係取扱件数

単位:件

年 度	戸籍数 (年度末現在)	戸籍人口 (年度末現在)	新戸籍数	除籍数	戸籍関係取扱件数 (非本籍分含む)							
					総 数	出 生	死 亡	婚 姻	離 婚	養 子 縁 組	転 籍	その他
令和 2	47,665	118,650	1,185	754	6,652	1,618	1,707	1,363	326	64	931	643
3	48,096	119,329	1,197	766	6,772	1,579	1,905	1,459	329	96	803	601
4	48,345	119,695	1,136	887	6,745	1,498	2,038	1,370	287	92	848	612
5	48,644	120,054	1,129	830	6,667	1,451	2,067	1,352	353	77	751	616
6	48,894	120,259	1,053	803	6,692	1,348	2,192	1,409	345	97	671	630

資料:市民課

185 住民基本台帳関係取扱件数

単位:件・人

年	世帯数 (年末現在)	人 口 (年末現在)	取扱件数						人口増減					
			総数	転入	転居	転出	世帯 変更	職権 記載等	増			減		
									転入	出生	その他	転出	死亡	その他
令和 2	81,958	175,197	26,307	8,187	2,367	6,890	1,606	7,257	10,710	1,320	168	9,198	1,422	266
3	82,737	175,372	25,999	7,723	2,267	7,222	1,573	7,214	9,905	1,190	117	9,390	1,425	222
4	83,135	174,812	26,579	7,702	2,196	7,438	1,772	7,471	9,744	1,176	80	9,691	1,691	178
5	84,130	174,963	24,498	8,158	1,941	7,231	1,642	5,526	10,104	1,156	90	9,344	1,670	185
6	85,177	175,105	25,952	8,468	2,081	7,490	1,655	6,258	10,487	1,063	62	9,562	1,755	153

注)1.平成24年7月外国人登録法廃止に伴い、外国人を含む数である。

資料:市民課

2.各年12月末日現在(年間集計)の数である。

186 印鑑登録取扱件数

単位:件・人

年 度	印鑑登録数			
	登録者数	新規登録	除 印 鑑	照会通知
令和 2	100,398	6,589	5,421	523
3	100,811	5,859	5,446	498
4	101,062	5,640	5,389	433
5	101,833	5,688	4,917	347
6	102,064	5,667	5,436	309

資料:市民課

187 住民関係証明書発行通数

単位:通

年 度	総 数	戸 籍	住 民 票	印 鑑	諸証明	臨時運行 許可証
令和 2	163,577	21,175	88,417	52,295	1,397	293
3	159,524	21,905	87,091	48,670	1,561	297
4	159,089	25,535	84,635	47,020	1,588	311
5	159,612	28,312	80,829	48,557	1,556	358
6	166,425	35,843	81,455	47,353	1,421	353

資料:市民課

188 税関係証明書発行通数

単位:通

年 度	総 数	住民税 賦課証明	固定資産 賦課証明	固定資産 評価証明	納税証明	そ の 他
令和 2	34,083	20,981	2,072	2,188	3,360	5,482
3	36,525	23,750	2,289	2,041	3,136	5,309
4	36,090	22,903	2,155	2,083	3,678	5,271
5	32,102	19,724	2,174	2,127	3,817	4,260
6	32,167	19,740	2,390	2,090	3,602	4,345

注) 令和元年版統計書より車庫証明はその他へ集計する。

資料:税制課

189 まちづくり会議からの要望件数

単位:件

地 区	令和2年度		令和3年度		令和4年度		令和5年度		令和6年度	
	予算化要望	その他の 要望	予算化要望	その他の 要望	予算化要望	その他の 要望	予算化要望	その他の 要望	予算化要望	その他の 要望
総 数	42	168	35	202	32	202	23	229	31	217
谷津・向山	3	10	5	18	2	6	4	9	2	16
谷津西部	1	7	0	13	1	13	3	13	2	8
津田沼	1	10	1	3	2	7	0	6	1	1
津田沼北部	5	13	5	23	9	16	0	19	1	16
袖ヶ浦東	4	12	3	22	6	16	2	18	4	20
袖ヶ浦西	2	5	1	6	1	20	2	20	1	8
鷺沼	3	14	1	7	2	24	1	11	3	14
鷺沼台	0	7	2	14	1	15	0	9	1	13
藤崎	7	23	4	13	1	13	4	16	3	24
大久保・泉・本大久保・新栄	2	4	3	6	0	5	1	9	0	10
本大久保	3	18	1	23	1	11	2	16	2	13
屋敷・花咲	1	5	1	15	2	16	0	13	0	18
実籾・新栄	3	18	2	13	2	12	2	36	4	18
東習志野・実花	2	12	1	4	2	9	0	13	2	11
秋津・茜浜	3	3	3	11	0	8	2	15	1	15
香澄・芝園	2	7	2	11	0	11	0	6	4	12

資料:協働政策課

注) 1.まちづくり会議からの要望とは、身の回りの問題点や改善点などを前年度にまちづくり会議を通じて市に提出した予算要望。

2.その他の要望とは、要望が提出された年度の予算で対応した要望、今後検討していく要望、対応できない要望、市以外の機関へ依頼した要望。

190 市民相談件数

単位:件

年 度	総数	法律	内 容													税務
			家庭内	戸籍	離婚	借地 借家	土地 建物	相続	契約	金銭	多重 債務	交通 事故	D V	その他	小計	
令和 2	580	526	23	2	73	28	16	179	11	32	5	5	1	161	536	54
3	747	645	36	4	70	37	28	304	10	36	12	4	3	155	699	102
4	784	682	46	3	74	38	26	262	8	27	11	7	0	234	736	102
5	779	675	35	0	71	44	18	284	11	38	7	8	0	204	720	104
6	826	702	41	0	90	50	33	266	8	22	22	2	0	213	747	124

注)法律相談の内容小計は延べ件数のため、相談件数と一致しない。

資料:市民広聴課

191 市民要望等処理件数

単位:件

年 度	都市 整備	環境	健康 福祉	防犯・ 防災	保険・ 年金・ 税	公共 施設	暮らし	子ども	学校・ 教育	産業・ 労働	歴史・ 文化・ 観光	その他	合 計
令和 2	207	263	562	178	159	190	221	158	445	116	29	530	3,058
3	222	241	1,205	106	138	169	250	171	166	71	25	846	3,610
4	264	293	464	170	159	175	317	136	172	59	25	925	3,159
5	322	279	331	174	205	135	344	143	148	39	40	1,135	3,295
6	401	277	396	211	231	143	432	170	143	57	47	652	3,160

資料:市民広聴課

192 歴代首長

歴代	氏 名	就任年月日	退任年月日
町 長	(明治36年 3月31日町制施行)		
1	笠 川 徳 脩	明治36年 3月 3日	明治37年 7月19日
2	中 島 佐 内	明治38年 3月11日	明治41年10月12日
3	田 久 保 節 造	明治42年 2月 4日	明治44年 8月17日
4	中 島 佐 内	明治44年 9月 4日	大正 4年 9月 3日
5	〃	大正 4年 9月22日	大正 8年 8月21日
6	〃	大正 8年 9月30日	大正12年10月12日
7	〃	大正13年 1月16日	昭和 3年 1月15日
8	〃	昭和 3年 1月16日	昭和 4年10月 5日
9	田 久 保 清 次	昭和 4年11月18日	昭和 6年 1月 7日
10	吉 野 信	昭和 6年 1月12日	昭和10年 1月11日
11	〃	昭和10年 9月11日	昭和14年 9月10日
12	〃	昭和14年 9月11日	昭和15年 1月 9日
	〃	昭和15年 1月30日	昭和19年 1月29日
13	〃	昭和19年 1月30日	昭和21年11月13日
14	白 鳥 義 三 郎	昭和22年 4月 7日	昭和26年 4月22日
15	〃	昭和26年 4月23日	昭和29年 7月31日
市 長	(昭和29年 8月 1日市制施行)		
1	白 鳥 義 三 郎	昭和29年 8月 1日	昭和30年 4月30日
2	〃	昭和30年 5月 1日	昭和34年 4月30日
3	〃	昭和34年 5月 1日	昭和38年 4月30日
4	大 塚 軍 記	昭和38年 5月 1日	昭和42年 4月30日
5	吉 野 孝	昭和42年 5月 1日	昭和46年 4月30日
6	〃	昭和46年 5月 1日	昭和50年 4月30日
7	〃	昭和50年 5月 1日	昭和54年 4月30日
8	〃	昭和54年 5月 1日	昭和58年 3月 2日
9	三 上 文 一	昭和58年 4月24日	昭和62年 4月23日
10	〃	昭和62年 4月26日	平成 3年 4月25日
11	荒 木 勇	平成 3年 4月26日	平成 7年 4月25日
12	〃	平成 7年 4月26日	平成11年 4月25日
13	〃	平成11年 4月26日	平成15年 4月25日
14	〃	平成15年 4月27日	平成19年 4月26日
15	〃	平成19年 4月27日	平成23年 4月26日
16	宮 本 泰 介	平成23年 4月27日	平成27年 4月26日
17	〃	平成27年 4月27日	平成31年 4月26日
18	〃	平成31年 4月27日	令和 5年 5月26日
19	〃	令和 5年 4月27日	

注) 明治22年町村制の施行による村長資料は、平成24年度版を参照ください。

資料: 人事課

193 歴代助役・副市長・収入役

助 役				収 入 役			
歴代	氏 名	就任年月日	退任年月日	歴代	氏 名	就任年月日	退任年月日
(町)				(町)			
1	原 成 章	明36. 3. 3	明39. 5. 28	1	高 梨 安四郎	明45. 3. 14	大 2. 12. 20
2	矢 野 石次郎	明39. 7. 5	明43. 7. 4	2	三代川 傳 次	大 2. 12. 19	大 6. 12. 18
3	高 梨 安四郎	明43. 9. 30	大 2. 12. 20	3	高 梨 安四郎	大 6. 12. 20	大12. 7. 14
4	末 富 精 季	大 3. 3. 10	大 7. 3. 9	4	田久保 三郎治	大12. 7. 31	大13. 10. 13
5	〃	大 7. 3. 20	大11. 3. 20	5	高 梨 安四郎	大13. 10. 20	昭 2. 8. 23
6	〃	大11. 4. 25	大12. 3. 19	6	植 草 範之助	昭 2. 10. 1	昭 4. 9. 11
7	伊 藤 照 兵	大12. 9. 29	昭 2. 9. 28	7	高 梨 安四郎	昭 4. 12. 6	昭 7. 6. 22
8	〃	昭 2. 10. 1	昭 6. 9. 29	8	伊 藤 虎之助	昭 7. 6. 23	昭11. 6. 2
9	〃	昭 6. 10. 1	昭10. 10. 30	9	〃	昭11. 6. 23	昭15. 6. 22
10	織 戸 喜代吉	昭11. 9. 22	昭14. 11. 25	10	〃	昭15. 6. 15	昭19. 6. 22
11	田久保 三郎治	昭14. 12. 6	昭18. 12. 5	11	三 橋 光	昭19. 6. 23	昭21. 12. 20
12	〃	昭18. 12. 6	昭22. 4. 7	12	高 城 鷹之助	昭21. 12. 27	昭25. 12. 26
13	本 田 善五郎	昭22. 6. 30	昭26. 6. 29	13	〃	昭25. 12. 27	昭28. 10. 6
14	〃	昭26. 7. 26	昭28. 9. 30	14	瀬 山 卓 藏	昭28. 10. 7	昭29. 7. 31
15	高 城 鷹之助	昭28. 10. 7	昭29. 7. 31				
(市)				(市)			
1	高 城 鷹之助	昭29. 8. 1	昭32. 10. 6	1	瀬 山 卓 藏	昭29. 8. 1	昭32. 10. 6
②	早 川 松次郎	昭30. 6. 6	昭34. 6. 5	2	〃	昭32. 10. 7	昭36. 10. 6
2	〃	昭34. 6. 15	昭38. 6. 14	3	〃	昭36. 10. 6	昭40. 10. 6
3	中 島 洋 司	昭39. 4. 27	昭42. 6. 1	4	〃	昭40. 10. 7	昭44. 10. 6
4	大 村 和 男	昭42. 9. 11	昭46. 9. 10	5	清 水 平 一	昭44. 10. 7	昭48. 6. 21
5	清 水 平 一	昭48. 6. 22	昭52. 6. 21	6	高 橋 仁	昭49. 5. 1	昭53. 4. 30
6	秋 葉 勲	昭53. 5. 1	昭57. 4. 30	7	〃	昭53. 5. 1	昭57. 4. 30
7	伊 場 淳	昭58. 5. 24	昭62. 5. 23	8	鈴 木 專 藏	昭58. 8. 5	昭62. 7. 3
8	鈴 木 專 藏	昭62. 7. 4	平 3. 7. 3	9	鳥 羽 潤一郎	昭62. 7. 4	平 3. 7. 3
9	〃	平 3. 7. 4	平 7. 7. 3	10	〃	平 3. 7. 4	平 7. 7. 3
10	篠 原 潔	平 7. 7. 11	平11. 7. 10	11	染 谷 秀 丈	平 7. 7. 11	平11. 7. 10
11	〃	平11. 7. 11	平15. 7. 10	12	富 谷 輝 夫	平11. 7. 11	平15. 7. 10
12	富 谷 輝 夫	平15. 7. 11	平19. 3. 31	13	佐 藤 倉 二	平15. 7. 11	平19. 7. 10
副市長							
歴代	氏 名	就任年月日	退任年月日				
1	富 谷 輝 夫	平19. 4. 1	平19. 7. 10				
2	島 田 行 信	平19. 7. 11	平23. 7. 10				
3	〃	平23. 7. 11	平25. 7. 10				
4	西 村 徹	平25. 7. 11	平28. 3. 31				
5	諏 訪 晴 信	平28. 4. 1	令 2. 3. 31				
6	〃	令 2. 4. 1	令 6. 3. 31				
7	遠 藤 良 宣	令 6. 4. 1					

注)1. ②は、第二助役

資料:人事課

2.地方自治法の一部改正により、補助機関名変更。助役→副市長(平成19年4月1日)、収入役廃止(平成19年7月11日)。

194 市職員数

各年4月1日現在

年 度	総 数			一般 行政職	福祉職	教育職	消防職	企業職	技能 労務職	税務職	その他	職員1人 当り人口
	計	男	女									
令和 3	1,441	840	601	571	117	231	207	123	59	56	77	121.7
4	1,446	841	605	577	117	236	209	122	53	56	76	121.1
5	1,442	838	604	579	119	238	204	123	51	56	72	121.4
6	1,469	863	606	583	95	239	220	124	47	56	105	119.1
7	1,472	852	620	600	74	250	215	123	44	55	111	118.9

注) 1.令和元年度以降教育長は除く。

資料:人事課

2.地方公共団体定員管理調査及び地方公務員給与実態調査による職員数のため下表の職員数と一致しないことがある。

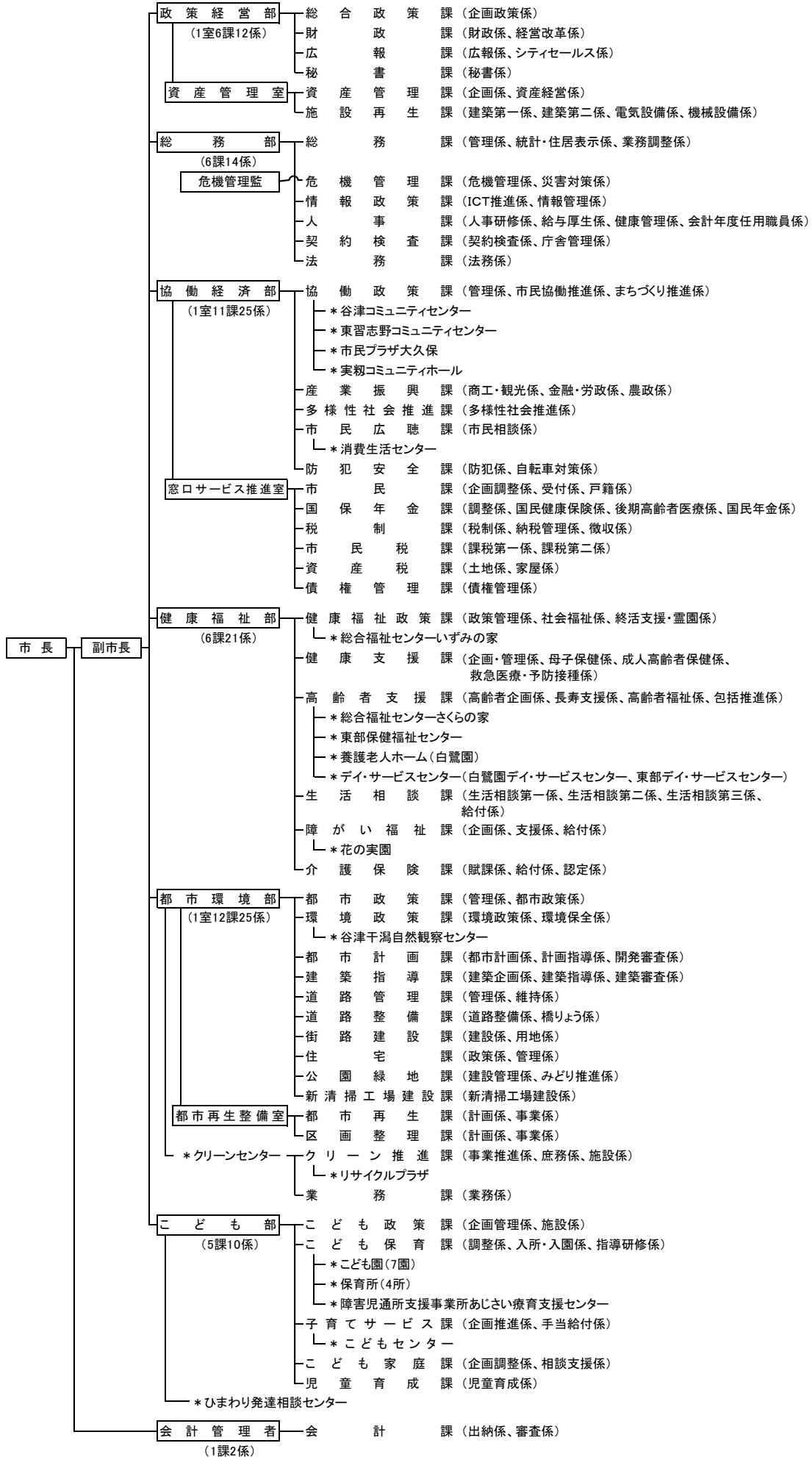
区 分	部 門 別 職 員				
	令和3年度	令和4年度	令和5年度	令和6年度	令和7年度
総 数	1,437	1,442	1,439	1,465	1,469
市長事務部局の職員	874	880	881	894	910
政策経営部	65	64	65	66	67
総務部	55	55	56	59	63
協働経済部	147	147	147	149	150
健康福祉部	150	154	150	151	155
都市環境部	141	142	142	141	141
こども部	309	311	313	321	327
会計課	7	7	8	7	7
議会事務局の職員	10	10	10	10	10
監査事務局の職員	5	5	5	5	5
農業委員会事務局の職員	2	2	2	2	2
選挙管理委員会事務局の職員	3	3	3	3	3
教育委員会事務局の職員	213	211	211	207	201
学校教育部	42	42	43	48	48
生涯学習部	25	25	24	25	26
教育機関計	146	144	144	134	127
公民館	6	5	5	6	6
図書館	8	8	8	8	8
総合教育センター	9	9	9	9	10
青少年センター	2	2	2	0	0
富士吉田青年の家	1	2	2	2	2
鹿野山少年自然の家	2	2	3	3	3
給食センター	5	5	4	4	4
幼稚園	25	24	24	16	11
小学校	20	18	18	16	14
中学校	6	7	7	6	6
習志野高等学校	62	62	62	64	63
消防職員	207	209	204	220	215
企業局職員	123	122	123	124	123

注) 地方公共団体定員管理調査における臨時職員は除く。

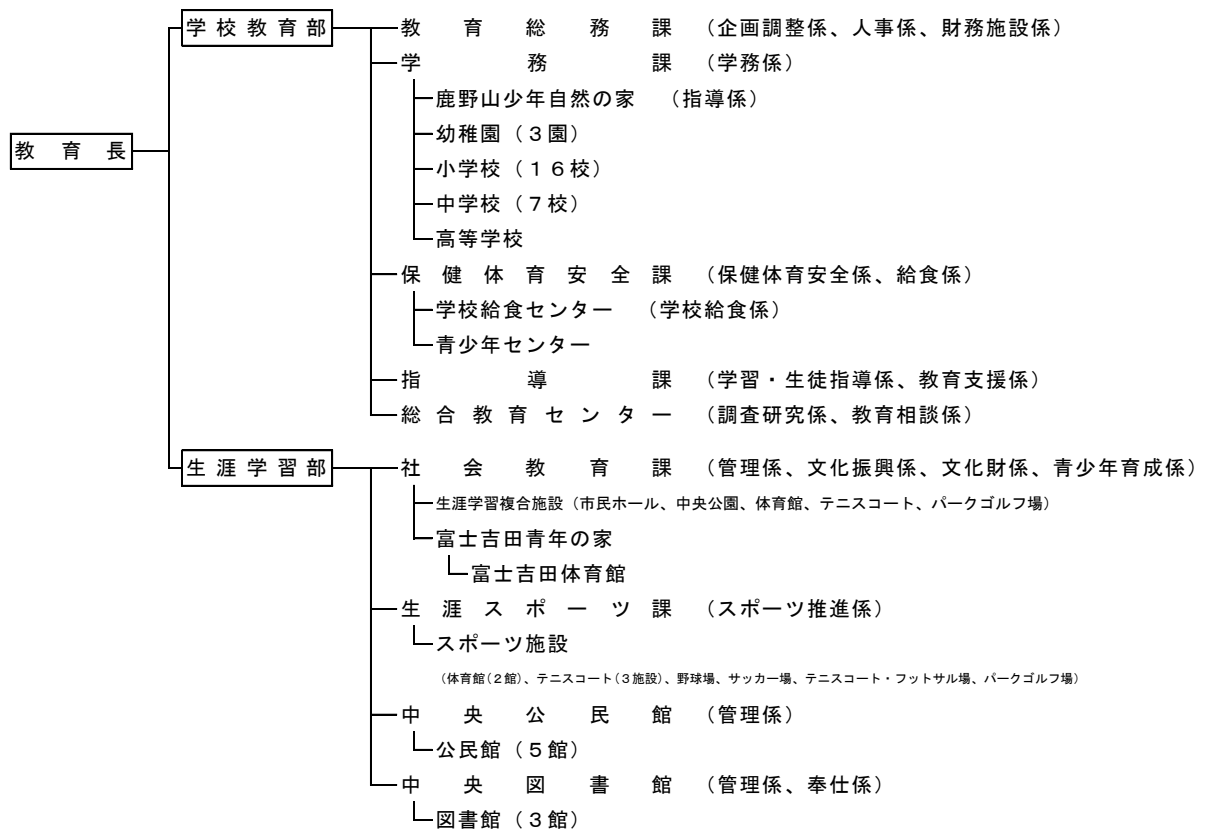
資料:人事課

習志野市機構図 (令和7年4月1日現在)

◎ 市長事務部局(6部3室47課109係 *出先機関除く。)



◎ 教育委員会事務局

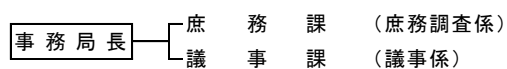


◎ 農業委員会事務局 (総括係)

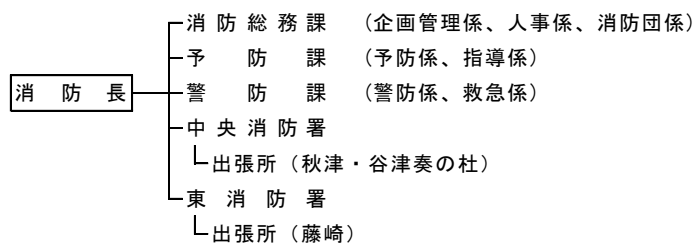
◎ 選挙管理委員会事務局

◎ 監査事務局 (監査係)

◎ 議会事務局



◎ 消防本部



◎ 企業局

