

あじさい

No. 
142

平成22年6月1日

ウィズガス



企業局主催の料理教室「マタニティ・クッキング」の様子

CONTENTS

特集

平成22年度 習志野市公営企業会計予算のあらまし

- 2、3
- 料理教室の紹介・募集 4
- ご案内 5
 - ・ 第52回 水道週間
 - ・ 住宅用「ガス高効率給湯器」設置費補助事業
 - ・ 夏休み親子ガス・水道施設見学会 参加者募集
 - ・ ガス衣類乾燥機特価セール
- インフォメーション 6、7
 - ・ ガス消費機器調査及びガス漏れ検査について
 - ・ ガス・水道メーター取替えについて
 - ・ 貯水槽の適正な管理についてのご願い
 - ・ ガス料金調整のお知らせ(6月分)
 - ・ 便利な口座振替のご利用について
 - ・ 水道本管洗浄作業のお知らせ
 - ・ 習志野きらっと2010のお知らせ
 - ・ あじさいパズル141号の答え
- わが家の味じまん No.98 8

水泳場で会いましょう!



ゆめ半島

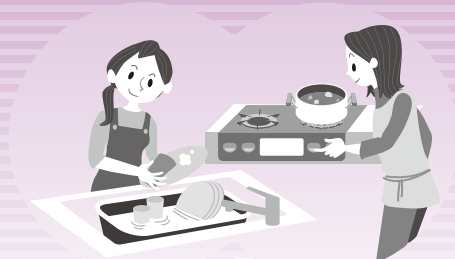
千葉国体 2010⁺

会期:平成22年9月8日~17日
会場:千葉県国際総合水泳場

6月1日で、9月8日の
習志野市水泳競技会まで あと **99**日

インターネットで

予算の



お届けします
お客様の安心・快適・
便利な暮らし

ガス事業

予算の概要

事業収益は、販売量の増量を見込むも購入ガス費の原料価格が低水準で推移すると見込んだことから、原料費調整制度による単位料金が減となり、ガス売上は対前年度予算比8.7%の減収、又受注工事収益等も減収となり対前年度予算比10.8%の減収を見込みました。

事業費用は、原料価格を低水準で推移すると見込んだことにより、購入ガス費は対前年度予算比13.2%の減少、又減価償却費及び受注工事原価等も減少し対前年度予算比11.3%の減少となり、消費税等控除後の純利益は8,000万円の利益を見込んだ予算編成となりました。

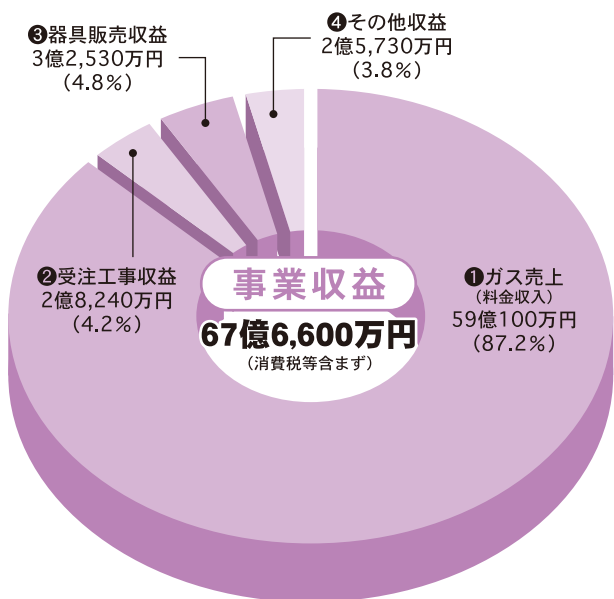
ガス導管網の整備

《ガスの安定供給のために》

ガス本支管新設及び経年管改善入替工事を約9,800m予定し災害に強い施設整備を行ってまいります。

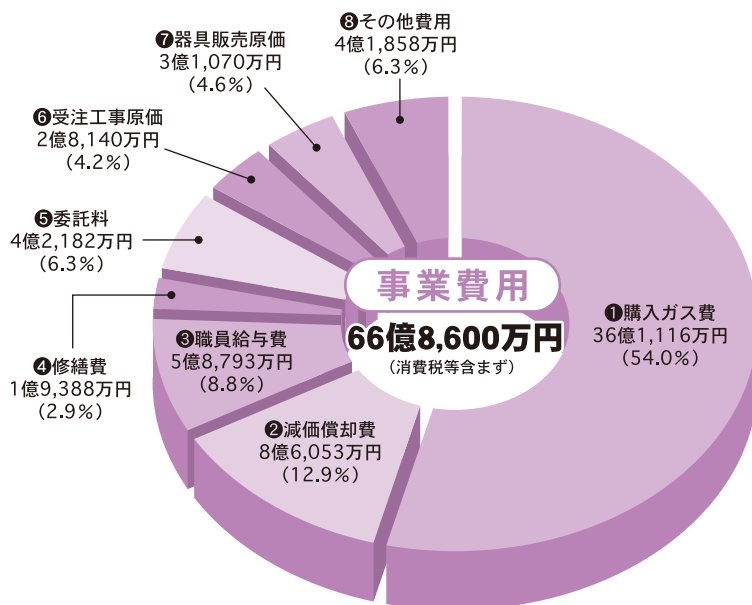
【ガス事業の目的別収支】

下記の表は、ガス料金・工事代金・器具販売等の収入やガスをみなさまのご家庭等へ送り届ける費用のグラフです。



＜収入グラフの語句説明＞

- ① ガス 売 上 …… ガス料金収入
- ② 受注工事収益 …… お客様よりお請けした宅地内設備工事によって得た収益
- ③ 器具販売収益 …… ガス機器の販売によって得た収益
- ④ そ の 他 収 益 …… 受取利息及び負担金収入やその他営業活動によって得た収益



＜費用グラフの語句説明＞

(純利益8,000万円)

- ① 購 入 ガ ス 費 …… 製品ガス購入代金
- ② 減 価 償 却 費 …… 固定資産の資産価値減少分を耐用年数に応じて計算した費用 (老朽化した設備更新事業費などの補填財源の一部になります)
- ③ 職 員 給 与 と 費 …… 職員の給料、手当などの費用
- ④ 修 繕 費 …… 建物、導管、機械施設等の維持管理に係る費用
- ⑤ 委 託 料 …… 業務委託に係る費用
- ⑥ 受注工事原価 …… お客様よりお請けした宅地内設備工事に係る費用
- ⑦ 器具販売原価 …… ガス機器販売に係る費用
- ⑧ そ の 他 費 用 …… 支払利息及びその他営業活動の費用

【ガス事業会計予算 前年度比較表】

(金額は、消費税等含む)

ガ ス 事 業	区 分	22年度	21年度	差 引	増減率 (%)
		ガ ス 販 売 量 (千m ³)	66,078	63,098	2,980
業 務 量	お 客 様 増 加 件 数 (件)	727	1,387	△660	△47.6
	年 度 末 お 客 様 件 数 (件)	73,607	73,723	△116	△0.2
	事 業 収 益 (万 円)	710,200	796,150	△85,950	△10.8
収 益 的 収 支	事 業 費 用 (万 円)	698,290	786,950	△88,660	△11.3
	資 本 的 収 入 (万 円)	10,600	12,760	△2,160	△16.9
資 本 的 収 支	資 本 的 支 出 (万 円)	136,610	115,290	21,320	18.5

※「収益的収入・支出」…企業の経営活動に伴い発生する全ての収益とそれに対応する全ての費用
 ※「資本的収入・支出」…施設の整備、拡充等の建設改良費及び企業債償還金の支出とその財源となる収入
 ※「お客様増加件数」…当該年度におけるメーター取付増加件数

あらまし

平成22年第1回習志野市議会定例会
で承認されました、平成22年度公営企
業会計予算について報告します。

水道事業

予算の概要

事業収益は、販売量を前年度と同量を見込むも、大口需要家の使用料等の減少を見込んだことから、給水収益は減収となり対前年度予算比1.0%の減収を見込みました。

事業費用は、動力費等の減により対前年度予算比1.9%の減少となり消費税等控除後において3,000万円の純利益を見込んだ予算編成となりました。

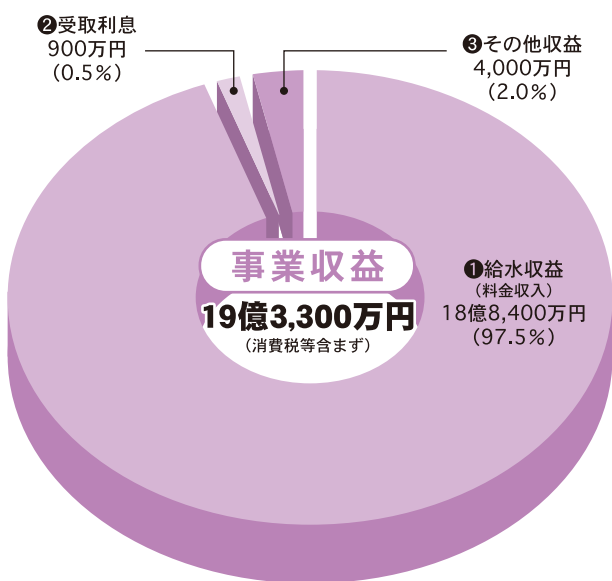
配水管網の整備

《水道の安定給水のために》

水道本支管新設及び経年管改善入替工事を約6,600m予定し災害に強い施設整備を行ってまいります。

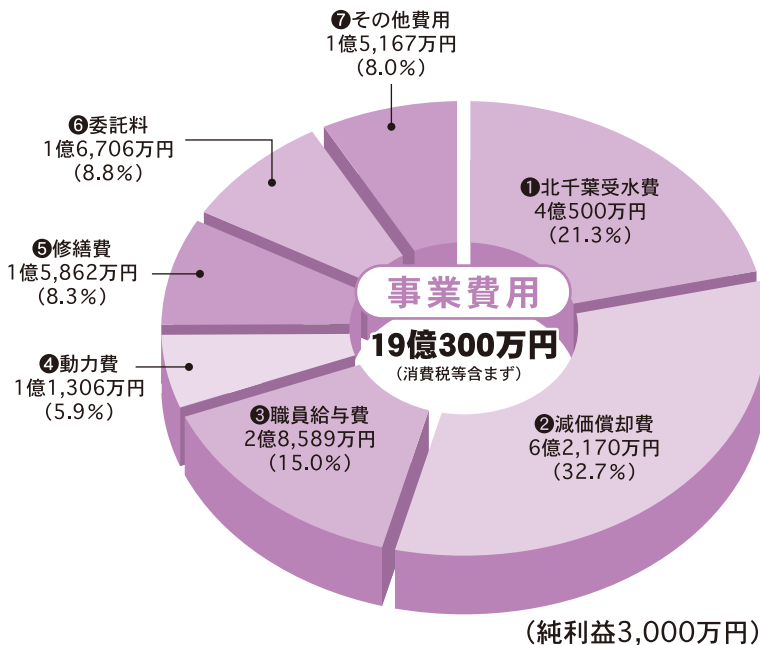
[水道事業の目的別収支]

下記の表は、水道料金等の収入や水をみなさまのご家庭等へ送り届ける費用のグラフです。



<収入グラフの語句説明>

- ① 給水収益…水道料金収入
- ② 受取利息…受取利息収入
- ③ その他収益…給水装置検査手数料等の収入やその他営業活動によって得た収益



<費用グラフの語句説明>

- ① 北千葉受水費…北千葉広域水道企業団より供給を受ける水の購入代金
- ② 減価償却費…固定資産の資産価値減少分を耐用年数に応じて計算した費用 (老朽化した設備更新事業費などの補填財源の一部になります)
- ③ 職員給与費…職員の給料、手当などの費用
- ④ 動力費…機械装置等の運転に係る電力料
- ⑤ 修繕費…建物、配水管、機械施設等の維持管理に係る費用
- ⑥ 委託料…業務委託に係る費用
- ⑦ その他費用…支払利息やその他営業活動の費用

[水道事業会計予算 前年度比較表]

(金額は、消費税等含む)

水道事業	区 分		22年度	21年度	差 引	増減率 (%)
	業 務 量	水道販売量 (千m ³)		12,241	12,241	0
お客様増加件数 (件)			495	924	△429	△46.4
年度末お客様件数 (件)			53,416	53,119	297	0.6
収益的収支	事業収益 (万円)		202,820	204,900	△2,080	△1.0
	事業費用 (万円)		197,360	201,220	△3,860	△1.9
資本的収支	資本的収入 (万円)		32,180	64,500	△32,320	△50.1
	資本的支出 (万円)		79,740	69,300	10,440	15.1

※「収益的収入・支出」…企業の経営活動に伴い発生する全ての収益とそれに対応する全ての費用
 ※「資本的収入・支出」…施設の整備、拡充等の建設改良費及び企業償還金の支出とその財源となる収入
 ※「お客様増加件数」…当該年度におけるメーター取付増加件数



炎で作る料理の美味しさを楽しむ

料理教室



料理教室に参加しませんか？

習志野市企業局では、公民館・コミュニティセンター等を利用し、ガス器具の安全性や利便性を体感しながら、参加者の皆様に料理を楽しんでいただける料理教室を開催しています。

参加者の声

- 自分では考えられないメニューに挑戦できて、面白かったです。
(30歳 女性)
- 参加費も安く、年代の違う方と楽しく料理をすることができました。
(35歳 女性)
- 同じ妊婦という立場で情報交換ができ、楽しい時間を過ごせました。
(26歳 女性)

《教室の進め方》



講師が調理の手本を見せます



各班に分かれて実習を行います



実習終了後、楽しく会話をしながら試食タイム



《料理教室開催予定》

開催日時	開催場所	内 容	申込期間
6/17(木) 10:30 13:30	谷津コミュニティセンター	実践! マタニティ・クッキング (1) 妊娠中の方対象	随時 受付 6/9 締切
7/9(金) 9:30 14:30★	東京ガス キッチンランド千葉	ごちそうレシピ ~洋食屋の定番をわが家で~	6/15~6/30
8/26(木) 10:30 13:30	大久保公民館	シニアの簡単クッキング	8/1~8/13
9/30(木) 9:30 14:30★	東京ガス キッチンランド千葉	ピピッとコンロで簡単クッキング~炎が引き出す本物の味~「わが家の裏技 手作りコロッケ」	9/1~9/15
10/7(木) 10:30 13:30	新習志野公民館	実践! マタニティ・クッキング (2) 妊娠中の方対象	随時 受付 9/28 締切
10/26(火) 9:30 14:30★	東京ガス キッチンランド千葉	ごちそうレシピ ~家庭で優雅にフレンチXmas~	10/1~10/15
12/9(木) 10:30 13:30	谷津コミュニティセンター	作ってみよう! 基本のおせち	11/15~11/30
'11.2/23(水) 9:30 14:30★	東京ガス キッチンランド千葉	ピピッと簡単クッキング ~炎が引き出す本物の味~「華やかちらし寿司」	'11.2/1~2/10
'11.3/9(水) 10:30 13:30	大久保公民館	実践! マタニティ・クッキング (3) 妊娠中の方対象	随時 受付 '11.2/28 締切

定員 公民館 開催…各16名 / 東京ガスキッチンランド千葉 開催…各20名

マタニティ・クッキングは先着順、その他は抽選とします。募集についての詳細はそのつど「広報習志野」でお知らせします。
※なお、内容については変更する場合があります。★キッチンランドでの開催時間については、バス移動の時間を含みます。

お申込方法

営業企画室「料理教室」担当までお電話又はFAXでお申込ください。

FAX記入内容は開催日・開催名・氏名・住所・連絡の取れる電話番号・年齢(マタニティ・クッキング申込者は出産予定日)

TEL 047 (475) 3305 <受付時間:月曜~金曜8:30~17:00> ※土・日・祝日は、FAXのみの受付

FAX 047 (493) 8989 <24時間受付>

※お申込をいただきましたお客様情報は、当局の料理教室の運営に必要な範囲で使用いたします。ご本人に無断で第三者に開示・提供することはありません。

第52回 水道週間

開催期間：平成22年6月1日～6月7日

水道週間スローガン | 水道に 寄せる信頼 飲む安心



第52回 水道週間ポスター（出典：日本水道協会）
〈お問合せ〉営業企画室 ☎047(475)3305

「第52回 水道週間」が開催中です。この水道週間は、水道についてさらにお客様のご理解とご関心を高めて、公衆衛生の向上と生活環境の改善を図るとともに、水道事業のさらなる発展に役立つことを目的として毎年実施されています。

企業局では、今後もお客様に安全で良質な水を安定して給水することを心がけ、より質が高く、信頼される水道事業を目指しています。

「第52回 水道週間」は、平成22年6月1日から6月7日まで開催され、水道週間にあわせて企業局窓口や市役所受付などで節水コマや花の種やボトル水などを無料でプレゼント（数量限定）しています。お近くにお越しの際は、ぜひお立ち寄りください。

住宅用「ガス高効率給湯器」設置費補助制度のご案内



ECOジョーズ

STOP
地球温暖化

市では、地球温暖化防止対策として、省エネルギーの促進を図るため、住宅用「ガス高効率給湯器」を設置する方に対し、設置費の一部を補助しています。

なお、申請の受付は先着順で予算の範囲内とします。詳細は市のホームページをご参照ください。

対象者

主な要件として、自ら居住する市内の住宅に機器を新たに設置し、住民税の滞納がなく、工事着工前に申請し、年度末までに工事が完了する方。

お問合せ

習志野市役所 環境政策課

☎047(451)1151

<http://www.city.narashino.chiba.jp>

夏休み親子ガス・水道施設見学会 参加者募集

1回目 平成22年7月22日(木) 2回目 平成22年8月25日(水) いずれも雨天決行

- 集合場所 / 企業局前 (AM8:40集合)
- 見学コース / 東習志野エコ・ステーション → 茜浜ガスホルダー → 第2給水場 ※局専用バスにて移動
- 対象者 / 市営ガス・水道ご使用のお客様で、小学生のお子様とご家族
- 募集人数 / 15名 (応募者多数の場合は抽選)
- 締切 / ①7月22日(木)実施分は7月6日(火)まで ②8月25日(水)実施分は8月10日(火)まで

《お申込方法》営業企画室「施設見学会」担当までお電話又はファックスでお申込みください。

TEL 047(475)3305…月曜～金曜8:30～17:00 ※土・日・祝日は、FAXのみの受付

FAX 047(493)8989…24時間受付・参加者全員の住所・氏名・年齢・電話番号を記入してください。

雨の日でも気にせずお洗濯！お部屋干しのいや～な臭いもありません！

ガス衣類乾燥機 特価セール実施中!

平成22年6月1日(火)～7月31日(土)

大容量の5.0kg!!

乾燥機容量は、たっぷり余裕の5.0kg。まとめ洗いの乾燥や毛布などの大物洗いの乾燥もおまかせ!

ふっくら仕上げ!!

天日干しよりふんわりやわらか、毎日いつでもフル乾燥。思わず頼りたくなるソフトな仕上がります。

スピーディ!!

約50分で5kgの大量衣類もスピード乾燥。あわただしい朝や、疲れて帰った後のお洗濯もラクラクです!

たっぷり ふっくら スピーディ

ガス衣類乾燥機なら

パワフル
熱風乾燥



お問合せ先 ▶ (株) 習志野ガス設備工業 ☎047(454)0025 (木曜定休) / 習志野ガス大久保センター (株) ☎047(474)1426 (月曜定休)



（ガス消費機器調査とガス漏れ検査にご協力ください）

法令に基づき3年ごとにガスご利用のお客様を訪問して、ガス消費機器調査・ガス漏れ検査をします。調査・点検は企業局指定ガスサービス店が行います。何かご不審な事がございましたら、身分証明書の提示をもとめるか、習志野市企業局 保安課にお問い合わせください。

●作業対象地区●

津田沼・鷺沼

●作業期間●

平成22年7月～9月まで

お願い●お留守の場合は「不在連絡票」を入れさせていただきます。お客様のご都合の良い日をご連絡ください。ご連絡がないと作業ができません。ガス事故防止のためにご協力をお願いします。

検査費用は無料です

●担当/保安課

（メーター取替えにご協力ください）

ガス・水道メーターは計量法で定める有効期限を迎える前に、取替える必要があります。**対象のお客様には、事前に企業局よりハガキでお知らせいたします。**取替え工事は「習志野市管工事協同組合」が行います。何かご不審な事がございましたら、身分証明書の提示をもとめるか、習志野市企業局 保安課にお問い合わせください。



◀ガスメーター

一般のガスメーターは10年
業務用ガスメーターは7年
水道メーターは8年が
有効期限となります。



水道メーター▶

取替え費用は無料です

●担当/保安課

貯水槽の適正な管理について のお願いです



ビルやマンションなど高い建物では水道管を通して送られてきた水道水をいったん貯水槽にためて、ポンプで直接または高架水槽を経由して、各ご家庭へ送っています。

この貯水槽の管理が適正に行われていないと、飲料水の汚染の原因となります。また、管理責任は貯水槽の所有者「設置者」にあります。

企業局では「安全で良質な水」をお届けしていますが、貯水槽が汚れていると、きれいな水も汚れてしまいます。

貯水槽の所有者「設置者」は利用者に良質な水をお届けするために、清掃や点検等を定期的に行い、貯水槽を適正に管理するようお願いいたします。

●担当/保安課

◆ガス料金（基準単位数料金）調整のお知らせ◆

平成22年1月～3月までの貿易統計に基づくLNG及びLPGの3カ月平均価格が1トン当たり50,920円に変動したため、基準単位数料金に対応する調整単位数料金を算定させていただきます。この調整により前期調整単位数料金と比べ1㎡当たり73銭の増額となり、1カ月平均37㎡使用する一般家庭の場合、27円の増額となります。

《調整期間》平成22年6月の検針分（消費税込み）

契約種別		基本料金 [円/㎡]	流量基本料金 [円/㎡]	調整単位数料金 (6月期) [円/㎡]	調整単位数料金 (5月期) [円/㎡] [参考]	
一般契約	料金表A	546.0円	—	107.47円	106.74円	
	料金表B	619.5円	—	103.38円	102.65円	
	料金表C	1,079.4円	—	101.73円	101.00円	
小型空調契約	1 種	冬 期	—	—	—	
		その他期	2,625.0円	—	69.94円	69.21円
	2 種	冬 期	—	—	—	—
		その他期	945.0円	—	74.14円	73.41円
空調夏期契約	1 種	43,050.0円	326.55円	73.83円	73.10円	
	2 種	11,550.0円	326.55円	82.23円	81.50円	
	3 種	1,890.0円	326.55円	89.96円	89.23円	

●〈小型空調契約〉冬期…12月～3月 その他期…4月～11月

●〈空調夏期契約〉12月～3月は一般契約に適用する料金表に準拠

調整単位数料金は、お客様に検針時にお配りする「使用量のお知らせ」票に記載しております。

●担当/営業企画室

お問合せ…習志野市企業局 ☎047(475)3321



ガス・水道料金、下水道使用料のお支払いは「口座振替」が便利です。

口座振替手続き完了のお知らせは、
ハガキでご通知いたします。

お客様が口座振替のお申し込み(企業局・指定サービス店・指定金融機関のいずれかに)をしますと、自動的にガス・水道料金、下水道使用料が引き落とされます。簡単で便利な「口座振替」をぜひご利用ください。

！振替にすると、ここが便利です！

1. 支払日(納入期限)を気にする必要がありません。
2. 払い込みの時間や手間が省けます。

〈お問合せ〉

料金課……………☎047(475)3320(直通)
 (株)習志野市ガス設備工業……………☎047(454)0025(木曜定休)
 習志野ガス大久保センター(株)……………☎047(474)1426(月曜定休)

●口座振替のお申し込みは下記の金融機関等でお取扱いたします。

銀行	千葉、三菱東京UFJ、三井住友、千葉興業、東京スター、京葉、みずほ、りそな、埼玉りそな、ゆうちょ銀行(郵便局)
信託銀行	中央三井信託、三菱UFJ信託、住友信託、みずほ信託
金庫	千葉信用、東京東信用
労働金庫	中央
農協	千葉みらい
サービス店	習志野ガス大久保センター(株)、(株)習志野ガス設備工業

水道本管洗浄作業を行います

企業局では「安全で良質」な水をお客様にお届けするため、6月11日(金)～6月25日(金)までの毎週金曜日、午後11時～翌日午前5時まで、水道本管内部の洗浄作業を実施する予定です。作業区域においては水が濁ったり、水の出が弱くなる可能性があります。濁った水が出た場合は、きれいになったことをご確認のうえ、ご使用ください。

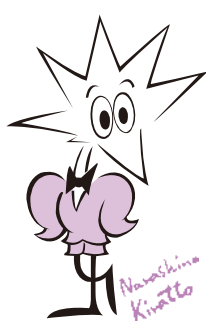
水道本管作業の実施にあたっては、お客様のご理解とご協力をお願いします。

作業に伴う断水はありません

〈お問合せ〉保安課 ☎047(475)3321

作業日程	作業区域	作業時間
6月11日(金)	藤崎 1丁目全域 2丁目一部(藤崎3丁目第一町会、藤崎2丁目第二町会) 3丁目全域 4丁目全域 5丁目全域	午後11時～翌日午前5時
18日(金)	本大久保 4丁目全域	
25日(金)	本大久保 2丁目全域 本大久保 3丁目全域 鷺沼台 3丁目全域 鷺沼台 4丁目全域	

第17回市民まつり



習志野きらっと2010

7/18(日)は市民まつり

今年で17回目を迎える「習志野きらっと2010」は、習志野らしさを生み出し、ふるさと意識を育み、次世代へ継承することを目的とした市民手づくりのおまつりです。習志野の夏の風物詩「習志野きらっと2010」。まつりをつくるのも、楽しむのも、あなたが主役です。大勢の皆様の参加、協力をお待ちしております。

《日時》平成22年 7月18日(日) 9:00～21:00まで

※参議院議員選挙投票日と同日の場合は25(日)に順延

《会場》習志野市役所前グラウンド・市役所通り(京成津田沼駅より徒歩5分)

《協賛のお願い》①広告協賛/一口5,000円より ②一般協賛/一口300円より

《お問合せ》習志野市民まつり実行委員会事務局

TEL.047(453)9289 FAX.047(452)3103

あじさいパズル 141号の答え

A J I S A I P U Z Z L E

あじさい141号「あじさいパズル」の答えは

「酔い醒めの水は甘露の味」

(ヨイザメノミズハカンロノアジ)でした。

1	ノ	2	ザ	3	ラ	4	シ	5	ア	6	イ	7	ヨ	8	ウ
9	ウン	マ	カ	10	セ	11	ク	12	メ	13	ン	14	シ	15	ン
16	ハ	17	ム	18	エ	19	ン	20	ジ	21	ン	22	キ	23	ン
24	ン	25	キ	26	シ	27	メ	28	ン	29	カ	30	ユ	31	ク
32	ノ	33	ミ	34	エ	35	イ	36	ソ	37	ウ	38	ロ	39	ウ
40	シ	41	ヨ	42	ク	43	ノ	44	ウ	45	ク	46	ノ	47	ウ
48	ン	49	ウ	50	ズ	51	ラ	52	メ	53	ジ	54	リ	55	ン
56	サ	57	シ	58	ユ	59	ク	60	エ	61	テ	62	ン	63	ン
64	ツ	65	ミ	66	キ	67	ゴ	68	リ	69	ラ	70	キ	71	キ

当選者の発表は商品の発送をもってかえさせていただきます。たくさんのご応募ありがとうございました。

ちらし寿司

今回、赤星愛子さんにちらし寿司を紹介して頂きました。

ちらし寿司は香川県ではお祝い事があるときによく食べられているとのこと。お母様が香川県出身の赤星さんは昔からよくお祝い事がある時にちらし寿司を食べていたそうです。寿司桶から取り出してお皿に盛ってしまうのがもったいないくらい彩りが鮮やかで貝たくさんちらし寿司。様々な食材の食感が口の中に広がります。味の方は大葉

がアクセントとなり決して飽きないおいしさ。このちらし寿司はお子さんも大好きな料理です。

普段の食生活から旬のものを取り入れたり、彩りに気をつけているという赤星さん。料理を楽しむ作るポイントを聞いてみると、「子供達と一緒に作ること、二人とも女の子だから親子で一緒によく料理を作るんです」とおっしゃっていました。

ぜひご家庭で何かお祝い事をする際にはこの彩り鮮やかなちらし寿司を食卓のメインに迎えてみてはいかがでしょうか？



赤星 愛子さん
優ちゃん(8)
舞ちゃん(5)



【材料(3~4人分)】

- ご飯…………… 3合
- にんじん…………… 1本
- ごぼう…………… 1/2本
- 高野豆腐…………… 3つ
- 干しシイタケ 8枚
- たけのこ…………… 50g
- れんこん 1かけら

- ふき…………… 2本
- 大葉…………… 10枚
- えだまめ…………… 30個
- うなぎ…………… 1/2尾
- ゴマ…………… 大さじ3
- 錦糸卵…………… 卵4個分
- イクラ…………… 適宜
- 合わせ酢★

調味料

- 砂糖…………… 大さじ5
- 塩…………… 小さじ1
- しょうゆ 大さじ3
- ★ 合わせ酢
- 酢…………… 大さじ5
- 砂糖…………… 大さじ2
- 塩…………… 小さじ1

【作り方】

下準備

- 干しシイタケ・高野豆腐はお湯でもどしておく。
- ごぼうはさき切りにした後あくぬきをしておく。
- ふきは塩ゆでしておく。

- ① Aの材料をすべて千切りにする。
(だいたい同じ大きさになるように)
- ② 鍋にAの材料と材料がひたるくらいの水、砂糖・塩・しょうゆを入れ、やわらかくなるまで煮る。約20分。
- ③ ごはん3合を酢めしにする。
- ④ ふきを2~3mmの輪切り、大葉・うなぎを千切りにする。
- ⑤ ②をザルに打上げ、酢めしに混ぜる。
- ⑥ ⑤をさまし、ふき・大葉・えだまめ・うなぎ・ゴマを入れ軽くまぜる。
- ⑦ 錦糸卵・イクラをのせて飾り付ける。

ポイント

今回は春なので、たけのこ、ふきを入れました。食感がでておいしいですよ。具をつくるのが大変な時は、市販のちらし寿司の素に大葉、うなぎ、ごま、錦糸卵を入れてもおいしいです。錦糸卵は多めのほうが出来上がりがきれいですよ。

都市ガス複合警報機 キャンペーン

期間:6月1日(火)~8月31日(火)

皆様に、より安全に、より安心してガスをご使用していただけるように、都市ガス複合警報機キャンペーンセールを実施します。ぜひ、この機会に警報機の設置をおすすめします。

●お問合せ先>>(株)習志野ガス設備工業 ☎047(454)0025(木曜定休) / 習志野ガス大久保センター(株) ☎047(474)1426(月曜定休)



天井設置型



壁掛けコンセント式



火災(ガス漏れ・不完全燃焼)を 24時間^{5年間}しっかり監視!