

## (仮称) 第4給水場の供用開始について

～ 第1給水場から(仮称)第4給水場への配水機能移行作業 ～

習志野市企業局工務部供給課  
第1給水場更新・(仮称)第4給水場建設事業

### 1. 概要

稼働中の第1給水場から新設する(仮称)第4給水場に配水機能  
を移行するため、現状の給水場間の配水バランスを保ちつつ、実際  
にお客様へ配水して自動運転が可能となるよう各種調整作業を行う  
ものであります。

### 2. 試運転調整開始予定日時

平成31年6月4日(火) 0:00～

### 3. 試運転調整期間

平成31年6月4日 ～ 平成31年8月31日





#### 4. 配水機能移行方法

配水流量に応じて第1段階から第6段階程度に分割して試運転調整を行い、最終段階にて24時間の通し運転を行います。試運転中は、（仮称）第4給水場から配水し、試運転終了後は、第1給水場からの配水に戻す交互運用となります。

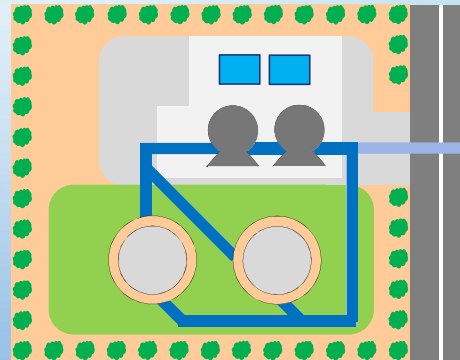
#### （1）試運転調整第1段階

給水場内循環による単独運転

確認、調整事項

- ・吐出量
- ・吐出圧力
- ・応答性等

（仮称）第4給水場 [泉町3-8]





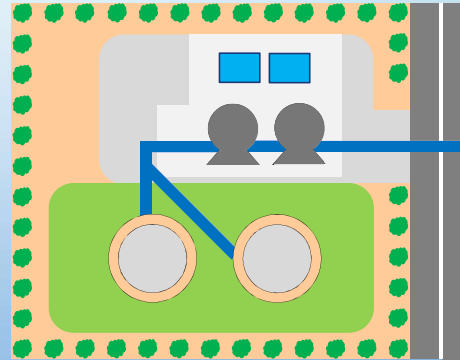
(2) 試運転調整第2段階 (小配水流量時間帯 [0:00~5:00])

配水ポンプ1台分の実配水流量域

確認、調整事項

- ・吐出量
- ・吐出圧力
- ・応答性
- ・回転数制御

(仮称) 第4給水場 [泉町3-8]



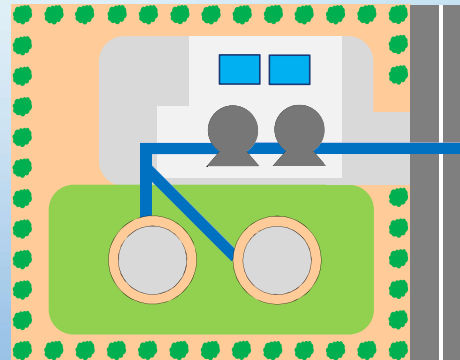
(3) 試運転調整第3段階 (中配水流量時間帯 [12:00~17:00])

配水ポンプ2台分の実配水流量域

確認、調整事項

- ・吐出量
- ・吐出圧力
- ・応答性
- ・回転数制御

(仮称) 第4給水場 [泉町3-8]



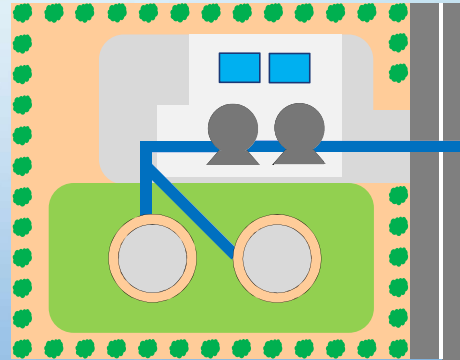
(4) 試運転調整第4段階 (配水流量減少時間帯 [22:00~3:00])

配水ポンプ2台分の実配水流量域

確認、調整事項

- ・吐出量
- ・吐出圧力
- ・応答性
- ・回転数制御
- ・台数制御

(仮称) 第4給水場 [泉町3-8]



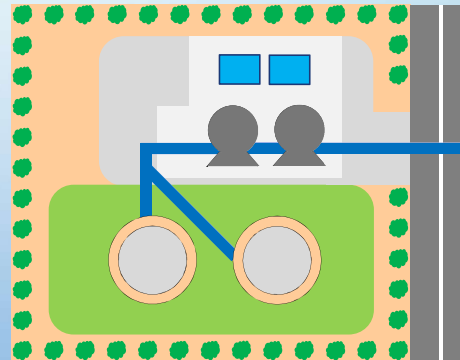
(5) 試運転調整第5段階 (配水流量増加時間帯 [5:00~10:00])

配水ポンプ2台分の実配水流量域

確認、調整事項

- ・吐出量
- ・吐出圧力
- ・応答性
- ・回転数制御
- ・台数制御

(仮称) 第4給水場 [泉町3-8]



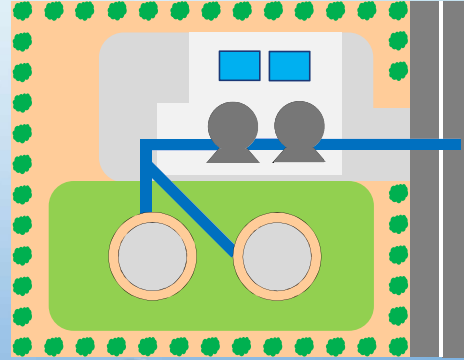
(6) 試運転調整第6段階 (24H)

総合試運転

確認、調整事項

- ・ 吐出量
- ・ 吐出圧力
- ・ 応答性
- ・ 回転数制御
- ・ 台数制御
- ・ 損失水頭測定 (管路ロス)

(仮称) 第4給水場 [泉町3-8]



切替イメージ

第1給水場 [泉町2-4]

(仮称) 第4給水場 [泉町3-8]

