

広報紙及び市民満足度調査システム  
地震発生時の対策等に関する市民アンケート  
調査結果報告書

1. 実施期間 平成23年12月15日(木)～平成24年1月20日(金)
2. 実施方法 広報紙への掲載及び市ホームページの市民満足度調査システムを利用して実施
3. 調査事項 地震発生時の対策等に関する事項
4. 有効回答者数 945人

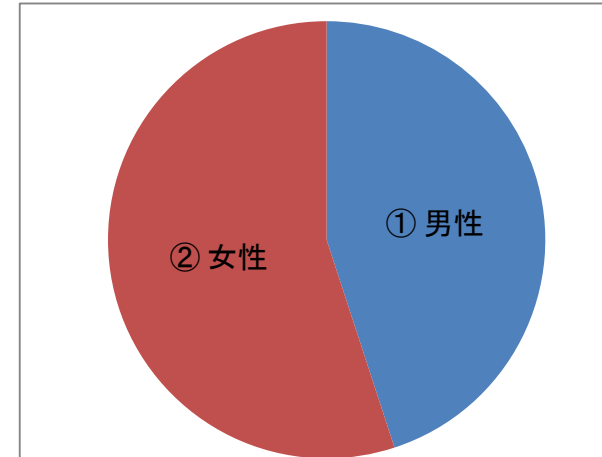
安全対策課

# 地震発生時の対策等に関する市民アンケート調査結果報告書

【実施期間】平成23年12月15日(木)～平成24年1月20日(金)【有効回答者数】945人

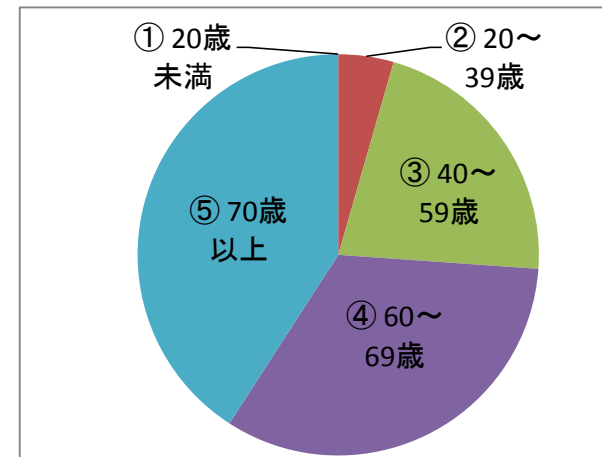
【質問1】性別について教えてください。

① 男性	425人	45%
② 女性	520人	55%



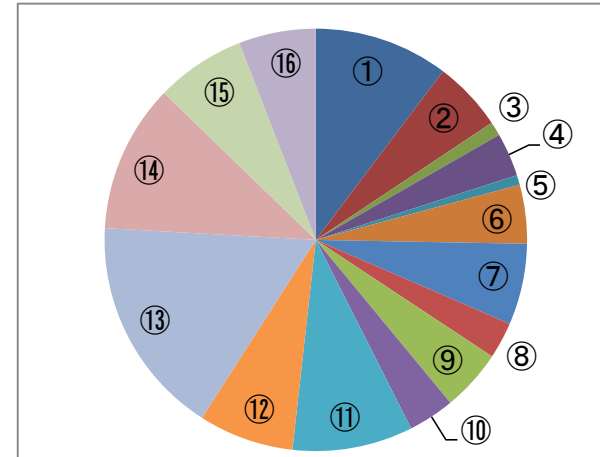
【質問2】年齢について教えてください。

① 20歳未満	0人	0%
② 20～39歳	42人	4%
③ 40～59歳	204人	22%
④ 60～69歳	311人	33%
⑤ 70歳以上	385人	41%



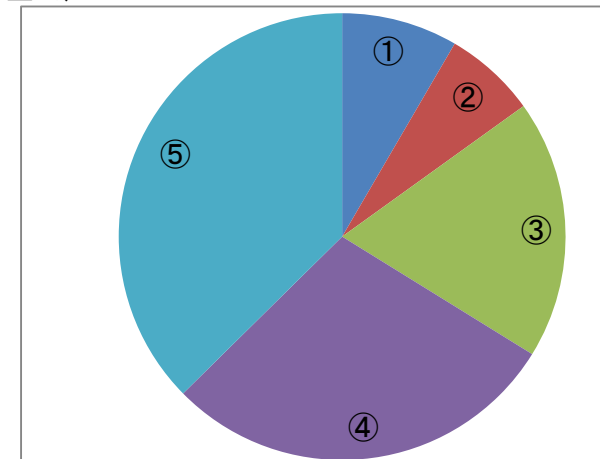
【質問3】居住地域を教えてください。

① 東習志野	96人	10%
② 実籾・実籾本郷	50人	5%
③ 新栄	10人	1%
④ 屋敷	31人	3%
⑤ 泉町	7人	1%
⑥ 大久保	42人	5%
⑦ 本大久保	58人	6%
⑧ 花咲	26人	3%
⑨ 鷺沼	44人	5%
⑩ 鷺沼台	33人	4%
⑪ 津田沼	86人	9%
⑫ 藤崎	68人	7%
⑬ 谷津・谷津町	157人	17%
⑭ 袖ヶ浦	106人	11%
⑮ 秋津	64人	7%
⑯ 香澄	55人	6%
⑰ 芝園・茜浜	0人	0%



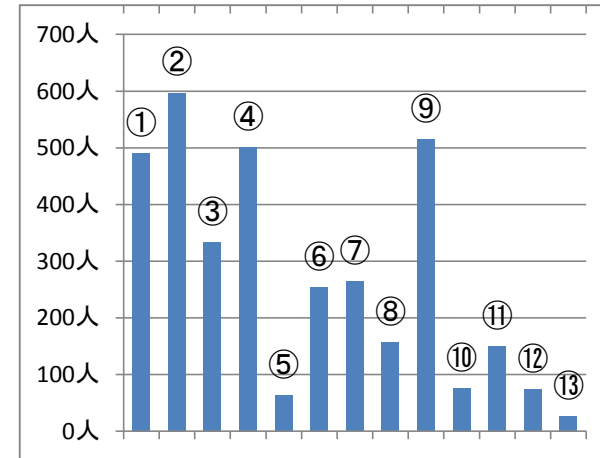
【質問4】3月11日の地震で、あなたのご自宅は被害にあわれましたか。(あてはまるもの全て)

① 家が揺れにより損壊した	87人	8%
② 家が液状化により傾いた	69人	7%
③ 家以外(壁や門扉など)が被害を受けた	194人	19%
④ 家の収容物(家具など)が被害を受けた	298人	29%
⑤ 被害はなかった	387人	37%



【質問5】日頃から地震に備え、どのような対策をとっていますか。(あてはまるもの全て)

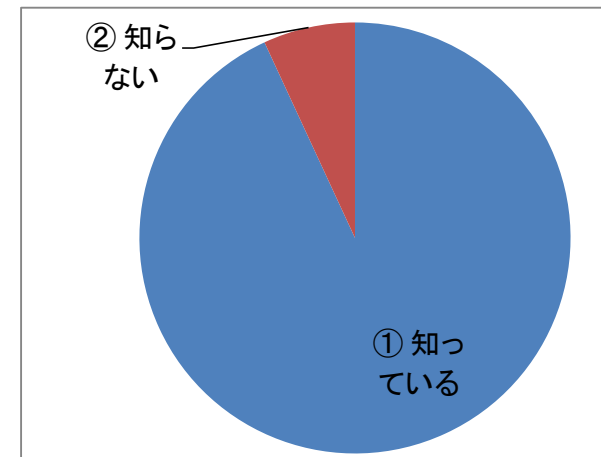
① 家具などの固定	491人	14%
② 水や食料の備蓄	597人	17%
③ 食料品以外の生活必需品の備蓄	334人	10%
④ 非常用持ち出し袋の準備	501人	14%
⑤ 家の耐震補強	64人	2%
⑥ 家族との連絡手段の確認	254人	7%
⑦ 防災マップの確認	264人	8%
⑧ 防災倉庫の把握	156人	4%
⑨ 避難場所や避難所の把握	515人	15%
⑩ 地域の危険箇所の把握	76人	2%
⑪ 防災訓練への参加	150人	4%
⑫ 特になし	74人	2%
⑬ その他( )	27人	1%



※⑬「その他」の詳細については別紙参照

【質問6】地域にある避難場所や避難所を知っていますか。(次の中から1つ)

① 知っている	864人	93%
② 知らない	64人	7%

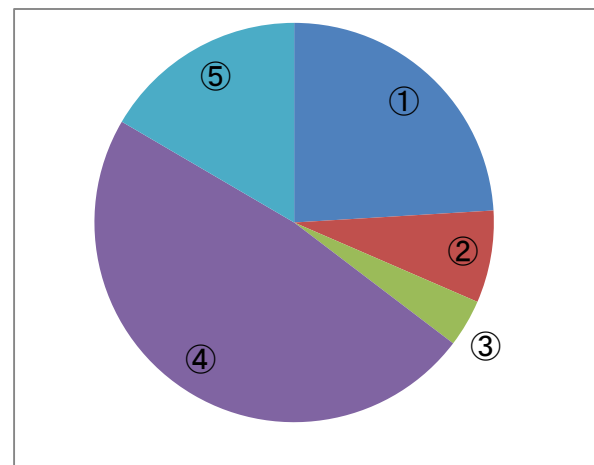


【質問7】自主防災組織への加入についてお伺いします。(次の中から1つ)

※市では地域の皆様に、自主防災組織の結成や活動への参加をお願いしています。

① 自主防災組織に加入している	219人	24%
② 加入したいが、加入方法がわからない	68人	7%
③ 加入したいが、地域に組織がない	35人	4%
④ 自主防災組織を知らない	438人	48%
⑤ その他、加入していない(理由: )	151人	17%

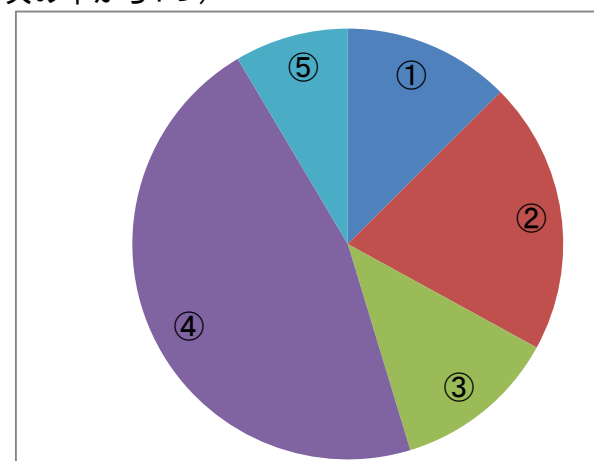
※⑤「その他、加入していない理由」の詳細については別紙参照



【質問8】市で行っている携帯電話の「緊急情報サービスならしの」に登録していますか。(次の中から1つ)

① 登録している	119人	13%
② 登録したいが登録方法がわからない	194人	20%
③ 携帯電話を所有していない	117人	12%
④ サービスを知らない	438人	46%
⑤ その他、登録していない(理由: )	81人	9%

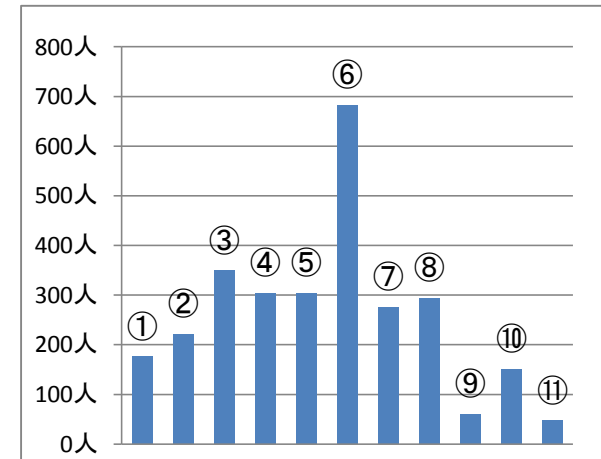
※⑤「その他、登録していない理由」の詳細については別紙参照



【質問9】また地震が発生した時に、特に心配なことは何ですか。(主なもの3つ)

① 津波の発生	176人	6%
② 液状化の発生	221人	8%
③ 住宅の耐震	349人	12%
④ 通信網(電話など)の不通	303人	11%
⑤ 家族の安否確認方法	303人	11%
⑥ ライフライン(電気・ガス・水道・下水道)の不通	683人	24%
⑦ トイレの不足	276人	10%
⑧ 水や食料などの確保	294人	10%
⑨ ガソリンなどの燃料の確保	60人	2%
⑩ 鉄道や道路などの交通の混乱(帰宅困難)	151人	5%
⑪ その他( )	47人	2%

※⑪「その他」の詳細については別紙参照



【質問10】市の防災対策について望むことなどがあればお聞かせ下さい。(自由記載)

511人から回答あり(詳細は別紙参照)