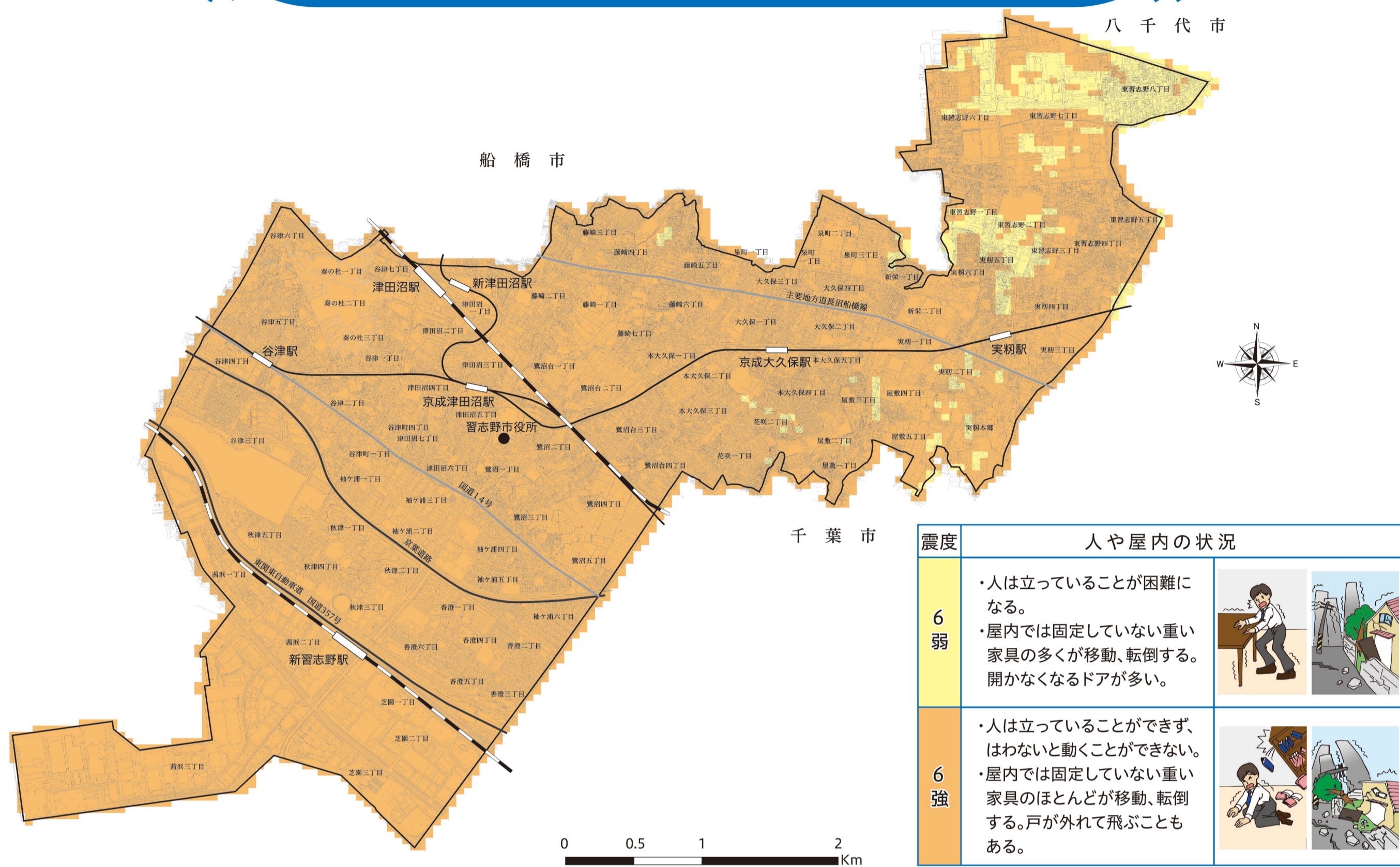


- この地図は「習志野市直下の地震(M7.3)」想定を基にしています。
- 国や県が新しい被害想定を公表したときは、本市も見直しを行います。
- 予測地震や液状化の範囲は一つの予測結果であり、これ以上、または以下の場合もあります。

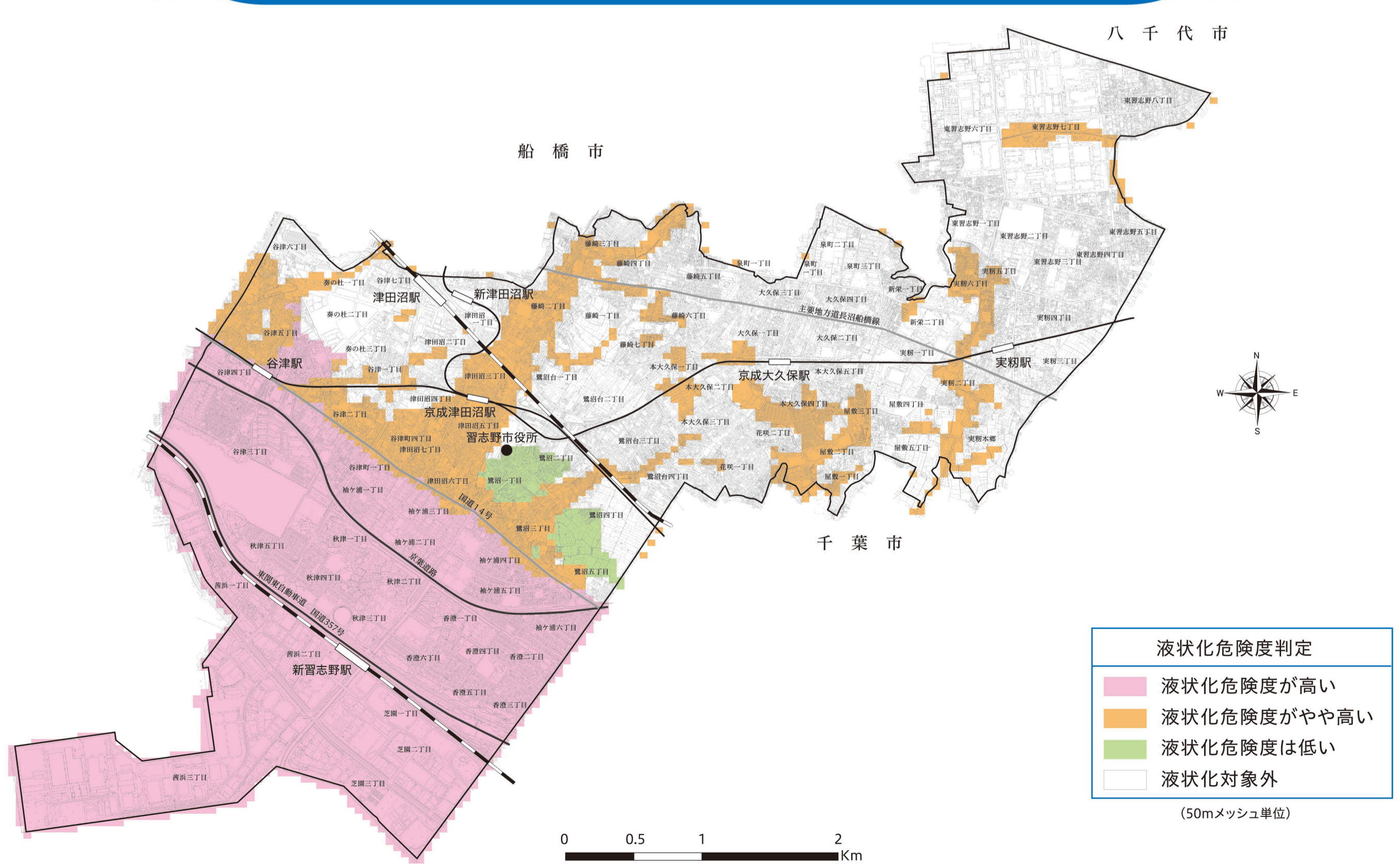
習志野市直下の地震(M7.3)による震度分布



震度	人や屋内の状況
6弱	<ul style="list-style-type: none"> 人は立っていることが困難になる。 屋内では固定していない重い家具の多くが移動、転倒する。開かなくなるドアが多い。
6強	<ul style="list-style-type: none"> 人は立っていることができず、はわないと動くことができない。 屋内では固定していない重い家具のほとんどが移動、転倒する。戸が外れて飛ぶこともある。

(50mメッシュ単位)

習志野市直下の地震(M7.3)による液状化危険度



液状化危険度判定	
	液状化危険度が高い
	液状化危険度がやや高い
	液状化危険度は低い
	液状化対象外

(50mメッシュ単位)