

習志野市 防災マップ

関係機関一覧

名称	所在地	電話番号	備考
習志野市役所	鷺沼2-1-1	451-1151	各種届出関係
習志野市消防本部	鷺沼2-1-43	452-1212	火事、救急、救助
習志野警察署	鷺沼台2-4-1	474-0110	事件、事故
習志野市企業局	藤崎1-1-13	475-3321	ガス、市営水道

災害時の家族との連絡

災害用伝言ダイヤル「171」は、災害発生時（震度6弱以上の地震など）に稼動するNTTの災害用伝言ダイヤルサービスです。

我が家の災害対策メモ

●家族の緊急連絡先

名前	電話番号	住所	メモ(職場・学校)


●親戚や知人の連絡先

名前	電話番号	住所	メモ(職場・学校)

気象情報などの入手方法

●緊急情報サービス「ならし」(習志野市内の防災情報をメールでお知らせ！)主な提供情報 習志野市内での「災害情報や竜巻注意情報」など、緊急・重要な防災情報をメールでお知らせするものです。(登録無料)

●【登録用URL】
<https://service.sugumail.com/narashino/>

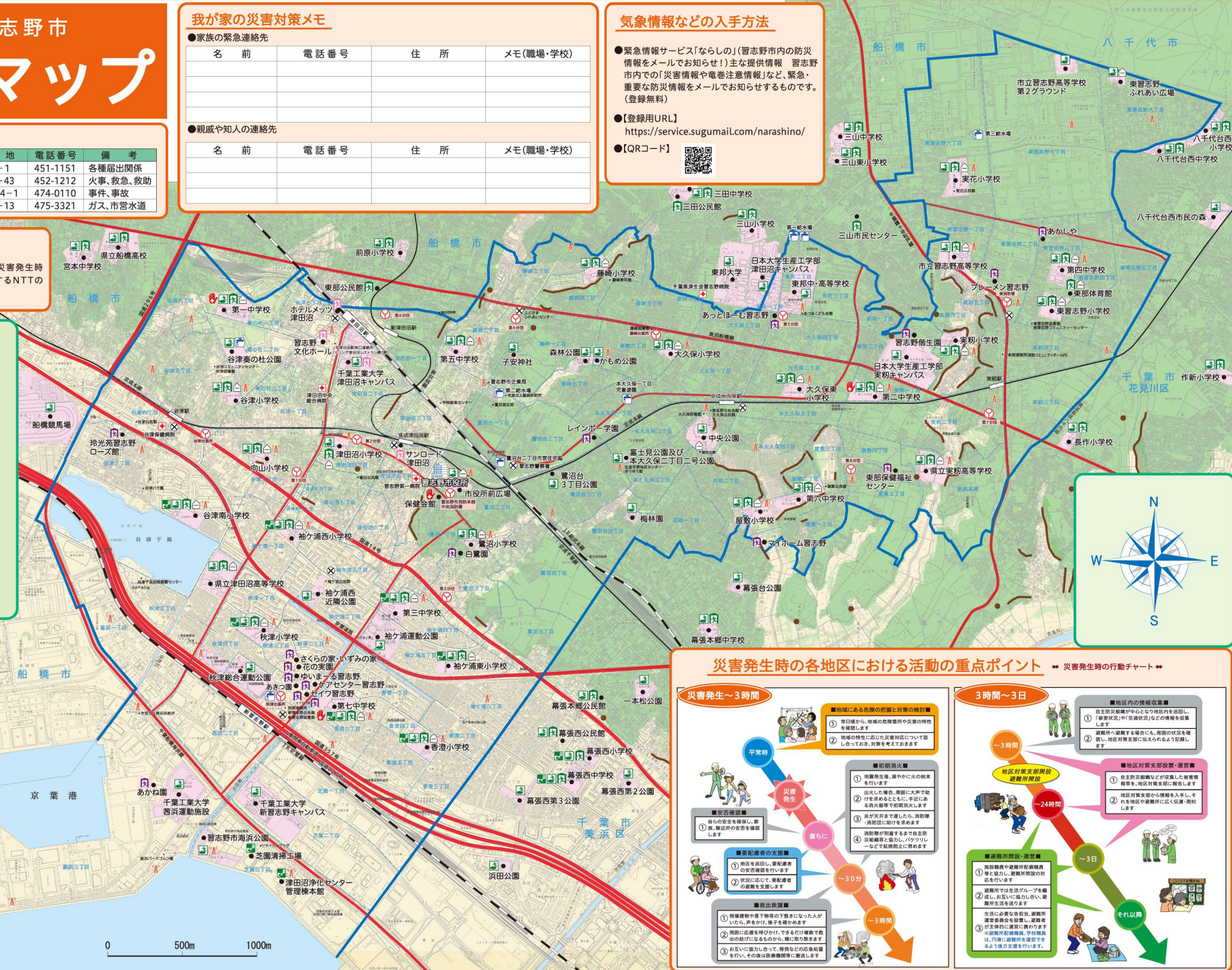
●【QRコード】


凡例

- 一時避難場所
- 避難所
- 福祉避難所
- 津波一時避難施設
- 帰宅困難者向け一時滞在施設
- 応急救護所
- 防災倉庫
- 防災行政無線
- 非常用給水施設
- 急傾斜地
- 救急告示病院
- 消防署・消防団詰所
- 警察署・交番
- 緊急輸送道路等

海拔の凡例

- *およその海拔を表示しています
- およそ 20~30m
 - およそ 10~20m
 - およそ 0~10m



災害発生時の各地区における活動の重点ポイント

● 災害発生時の行動チャート ●

