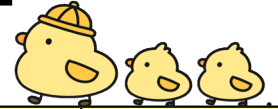




# 令和8年 藤崎こども園こどもセンター きらきらカレンダー



日	月	火	水	木	金	土
		1	2	3	4	
5	6	7	8	9	10 園行事の為、午前中駐車場はご利用できません。	11
12	13 ・お誕生会	14	15	16	17	18 →
19	20	21 ・身体計測 	22	23 ・赤ちゃんひろば 	24	25
26	27	28	29 昭和の日	30	予定は変更になる可能性があります。 	

## ☆お誕生会 13日(月)~18日(土)

4月生まれのお子様を、わくわくタイムの最後みんなで祝いします。お誕生カードもプレゼントしています。お誕生月のお子様はお声がけください。



※今年度よりお誕生会が1週間のみの開催となりました。

## ☆身体計測 21日(火) 9:30~11:30 13:30~15:30

職員がお子様の身長、体重を測定します。歩き始め前のお子様は下に敷くタオルをお持ちください。  
※わくわくタイムの時間は計測はありません。



## ☆赤ちゃんひろば 23日(木) 13:00~13:30

対象 令和7年4月以降生まれの親子  
同年代の親子が集まって、ふれあい遊びや子育ての情報交換をしませんか？お子様が飽きても泣いても大丈夫！気軽に遊びに来てください。

※予約不要



## ☆避難訓練

こども園の避難訓練を見学します。日程は決まり次第室内掲示でお知らせいたします。



## ☆4月の制作

好きな色の折り紙に模様を描いたり、シールを貼ったりして可愛いちょうちょうを作りましょう！  
ひらひら動かして遊んでね  
1日1回作れます。



## 今月のわくわくタイム

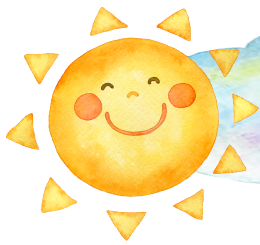
- 手遊び トントントントン アンパンマン
- ふれあい もそもぞダンゴムシ
- 体操 アンパンマン体操



10日(金)は、こども園の入園式の為午前中は  
駐車場のご利用ができません。ご了承ください。

毎日 10:30~ 14:30~





# 藤崎こども園こどもセンター わくわくひろば



こどもセンターへようこそ！  
こどもセンターは就学前のお子様とその保護者が利用できる施設です。  
毎月赤ちゃんひろばや身体計測も行っています。ぜひ遊びに来てくださいね。

## こどもセンター利用時のお願い

- \*受付で名簿の記入をお願いします。駐車場をご利用の方は併せて車両ナンバーの記入をお願いします。
- \*お子様は靴下を脱いで、保護者の方は靴下を履いてご利用をお願いします。
- \*お子様は名札を付け、手を洗ってから遊びましょう。(名札とハンカチのご用意をお願いします)
- \*飲食はランチコーナーでお願いします。食べた後は手を洗ってから遊びましょう。
- \*園庭を利用する際は職員にお声掛けください。遊んだ後入室する場合はお着替えをお願いします。
- \*ゴミやおむつは持ち帰りをお願いします。
- \*小さいお子様は下に敷くタオルをお持ちください。



### ランチコーナー時間

おやつタイム 9:30~15:30  
ランチタイム 11:00~13:00

### 園庭開放時間

乳児庭 11:00~12:00  
幼児庭 12:00~13:00

絵本タイム  
15:45~



## スペシャルわくわくタイム♡

3月10日(火)にスペシャルわくわくタイムを行いました。  
ご参加ありがとうございました☆



手袋シアター  
キャブツの中から



みんなで力を合わせて大きな  
にんじんが抜けました！

キャブツの中から  
出てきたのは～？  
可愛い青虫さんたち



エプロンシアター  
大きなにんじん



パネルシアター  
トンネルぐるぐる



風船が色々なものに  
変身するよ。ピンクの  
風船は何になったかな？

トンネルを抜けると  
あら不思議！乗り物が  
変身しました



ペーパースーツ  
ふうせんのうた



来年度も開催を予定しています。  
毎月のカレンダーを是非チェックしてくださいね

4月1日～

## 春のフोटスポット



少しずつ暖かくなってきましたね😊  
4月は春らしいフोटスポットを用意しま  
した！是非、お子様の可愛い写真をお撮り  
ください💕ご希望の方は職員が親子写真  
も撮影します😊🌟

4月も皆様のご利用お待ちしております🎵



## 藤崎こども園こどもセンター

- 住所：習志野市藤崎4-20-3 電話：047-406-3545
- ◆利用できる方：習志野市在住で就学前の乳幼児及び保護者
  - ◆利用できる日：月曜日～土曜日(日曜、祝日、年末年始はお休み)
  - ◆利用できる時間：9:00～16:00
  - ◆アクセス
  - ・京成津田沼駅下車  
《京成バス》京成津田沼駅入口～藤崎下車 徒歩10分  
《ハッピーバス》京成津田沼駅入口～住宅前下車すぐ

- ・JR津田沼駅下車  
《京成バス》津田沼～藤崎森林公園入口下車 徒歩10分



車で来られる方は、こども園駐車場をご利用ください。ご利用の際、受付で車両番号の記入をお願いいたします。  
なお、台数に限りがありますので、出来るだけ徒歩や自転車、公共交通機関をご利用ください。