





令和1年度 公立学校等建物の棟別面積表(その2)

様式2

当該学校の設置年度	S50	設置者名	習志野市	学校名	向山小学校	相手方の学校名	
①識別コード	L	②都道府県番号	12	③学校調査番号	0913	④冬季分校番号	
整理番号	1528						

棟番号	建物区分	階数	建築年月	学 部 等	保 有 面 積	耐診断優先基準年度	診断年度	診断結果			改修状況	改修後の耐震性能			大規模改造年度	改修履歴			備考		
								Is 値	CT × SD 値	q 値		Is 値	CT × SD 値	q 値		内部改修	外部改修	設備改修		エコ改修	
5	67	89	10	11	12	JKL	M	H	O	Π	P	C	T	Y	Ⓜ	Φ	X	□	∩	山	
001	1校	R4S	51	03	3375	12	H150.560.31				10.730.31					3	3	3		耐震補強H26	
001	2校	R4S	55	03	874	12	H150.560.31				10.730.31					3	3	3		耐震補強H26	
001	3校	R4S	55	03	874	12	H150.650.39				10.730.31					3	3	3		耐震補強H26	
002	屋	S2S	54	02	813	13	H160.450.85				10.782.01					3	3	3		地震補強H25 非構造部材耐震化H28	
003	校	S1S	57	08																	

コード説明

耐震基準  
 旧耐震基準.....1  
 新耐震基準.....2

K診断状況  
 優先度調査.....0  
 R造の第一次診断.....1  
 R造の第二次及び第三次診断.....2  
 躯体のS造.....3

S造又は上記以外の診断.....4  
 未実施.....5

P改修状況  
 改修済み.....1  
 改修中.....2  
 未改修.....3  
 未改修のうち年度実施予定.....4

平成 31 年度 施設の配置図

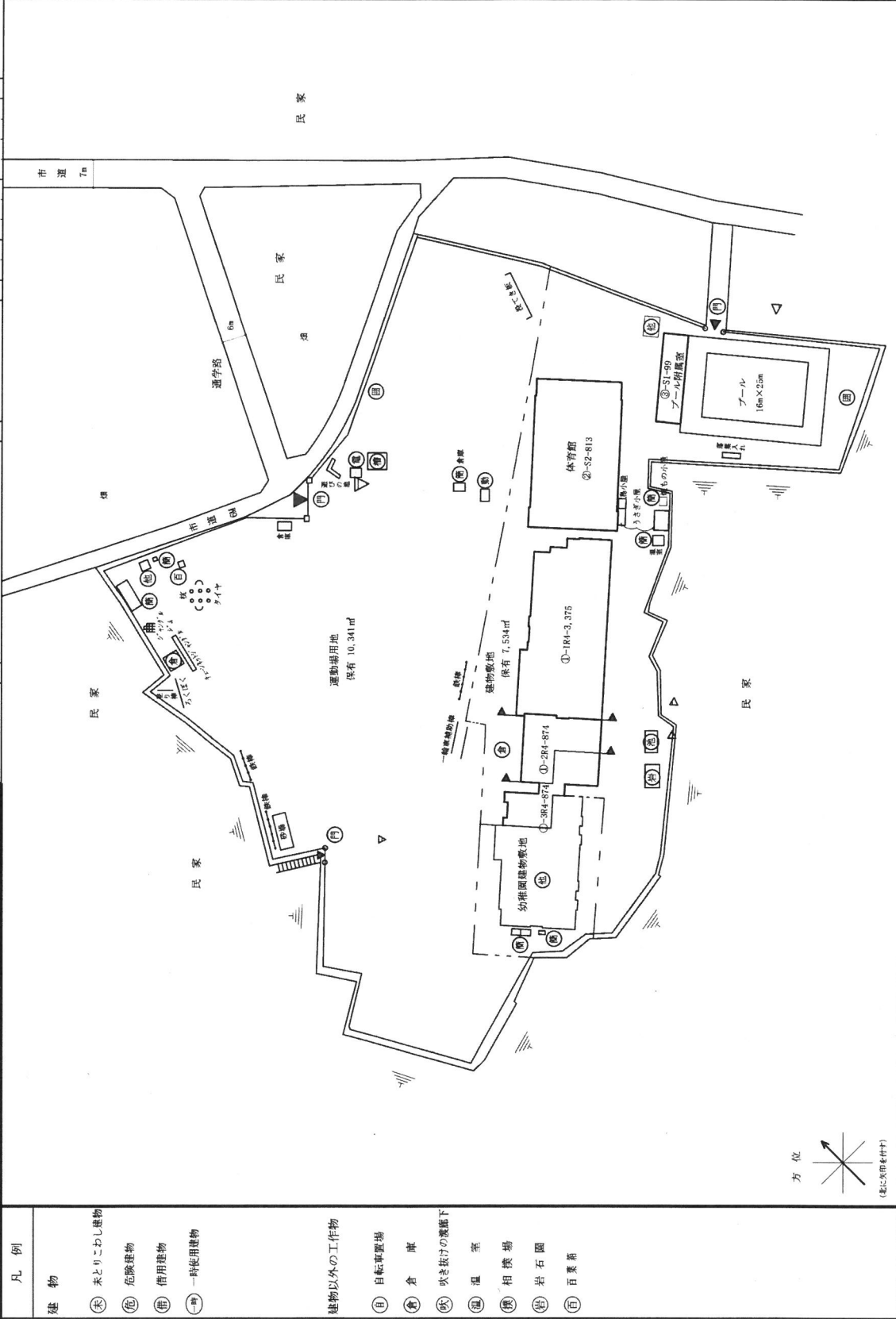
1/1000

0 10 20 30 m

向山小学校

1 2 2 1 6 0 9 1 3

1528-1



- 凡例
- 建物
  - 未とりにこかし建物
  - 危険建物
  - 借用建物
  - 一時使用建物
  - 建物以外の工作物
  - 自転車置場
  - 倉庫
  - 吹き抜けの屋根下
  - 温室
  - 相模場
  - 岩石園
  - 百葉箱



平成 31 年度

平面図

縮尺 1/500

学校名

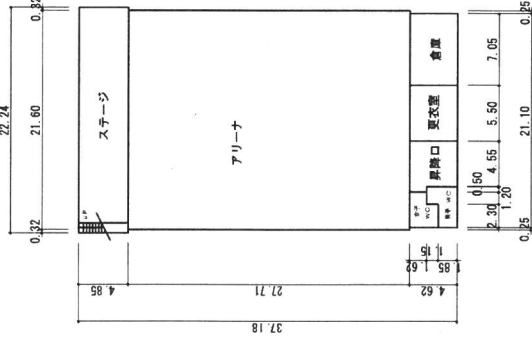
向山小学校

図面番号  
1 2 2 1 6 0 9 1 3

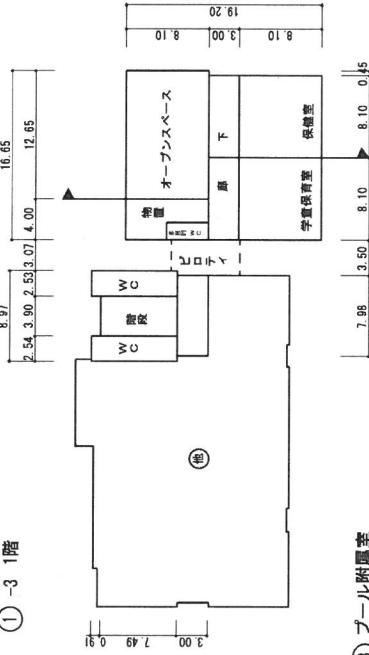
(学年)

1528-3

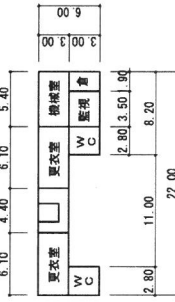
② 1階



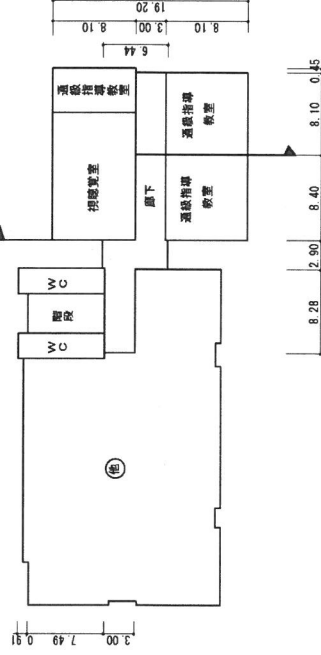
① -3 1階



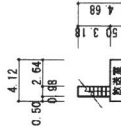
③ プール附属室



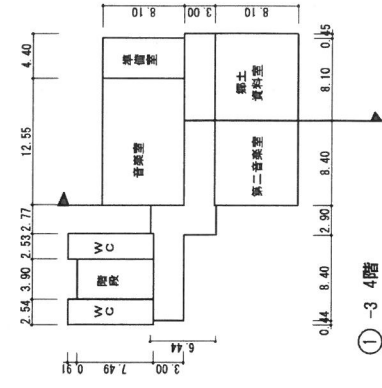
① -3 2階



② 2階



① -2 4階



③ プール附属室  
99㎡

① -3 R階

