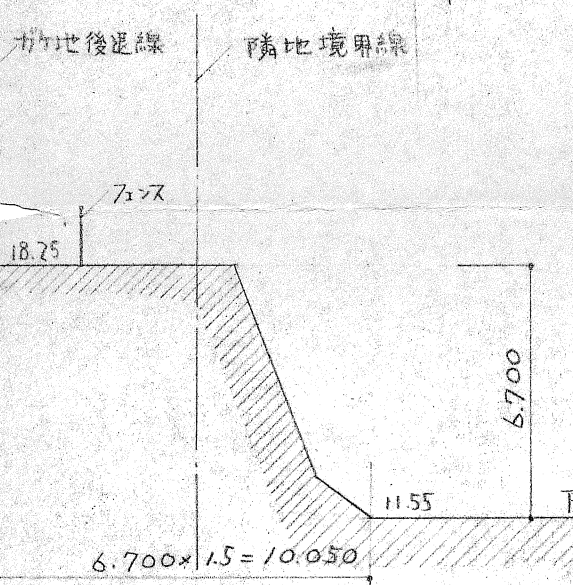
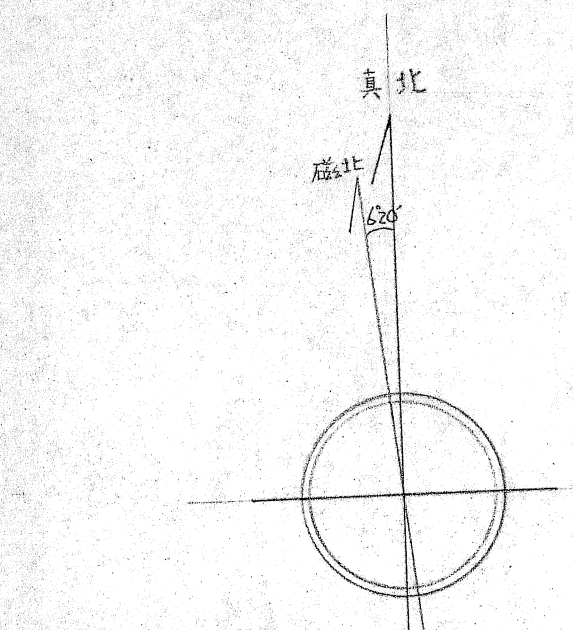
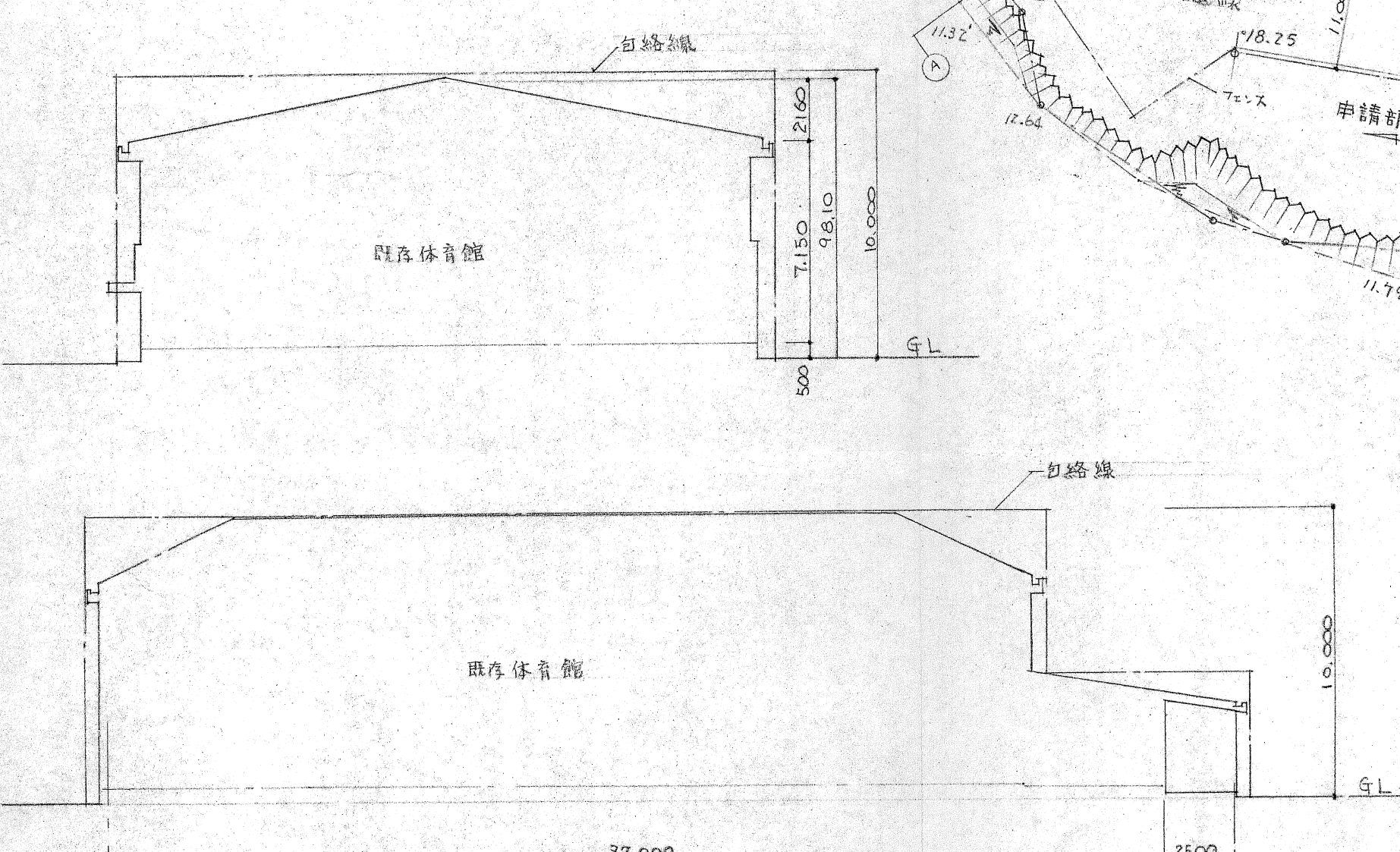


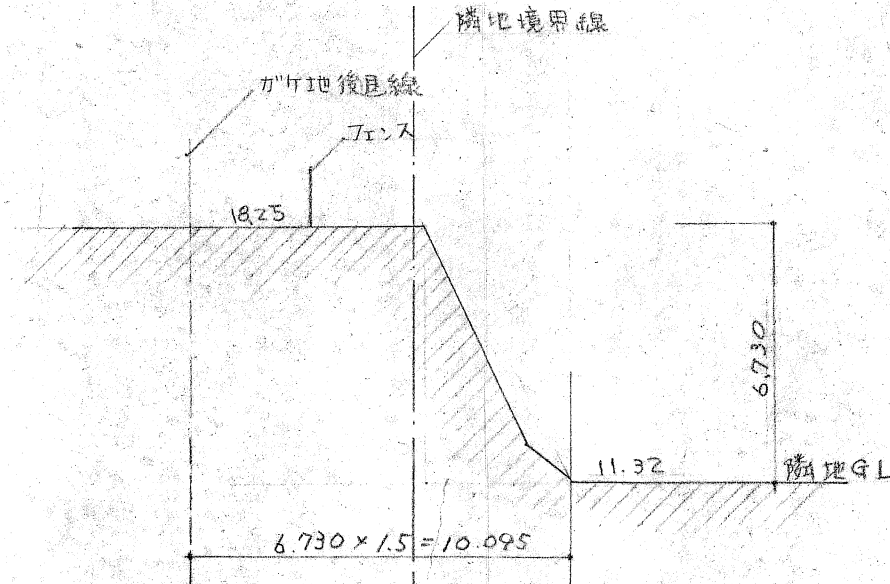
校舎包絡線図 1/200



断面図 B S = 1/200



包絡線図 S = 1/200



断面図 A S = 1/200



所在地 千葉県習志野市香津2丁目16
 区域、地域地区 第一種住居専用地域 別表(一)
 建ぺい率 50%
 容積率 100% 防火指図等
 向中時の真北方位 (日影時刻の時刻)
 東経 139°59'
 $139^{\circ}59' - 135^{\circ}00' = 4^{\circ}59'$
 $4^{\circ}59' \times 60/15 = 19分36秒$
 6月9日 東経 135°における太陽の
 $11時59分00秒 - 18分36秒 =$
 真北の測定方法
 測定器具 南中時刻における鉛直棒の日影
 平板・時計・三脚、さげ振り
 日影図 使用X-ジャー
 日影4-ヤト 20-北緯 36°00' (A)
 2時間30分日影
 4時間日影

JOB NO. 7902	向山小学校増築工事及び向山幼稚園新築工
NO. 5	日影時間図
DATE: 54.5.18	株式会社 翼建築設計事務所
1級建築士事務所 東京都知事登録第6083号 1級建築士 (第17)	