

ひとりでなやんでいないで、メールで相談しよう！

ならしのし
習志野市では、「いじめメール相談」を行っています。いじめについて「だれにも相談できない」
まわ しんぱい
「周りに心配かけたくない」といった理由で、相談できない時に、メールで相談してください。

いじめメール相談 Q & A

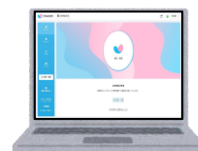
なに そうだん
Q 何を相談できるの？

A 自分が友達にいじめられて『つらい』と思うこと、友達がいじめられて『助けたい』と思っている
ことを相談できます。

Q メールはどのように送れますか？

A 3つ送る方法があります。

① 小学5、6年生、中学1～3年生はタブレットのデスクトップにある
「いじめ」匿名メール相談WEBアプリ STANDBY



② タブレットのデスクトップにある「いじめメール相談」
※ただし返信はタブレットではなく、登録したメールアドレスになります。



③ 自分の携帯電話 tsunagaru@city.narashino.lg.jp



Q メールはすぐに返ってきますか？

A メールの場合は少し時間がかかります。また、夜間、土日祝日は、返信はありません。携帯
電話の場合、パソコンメールを受け付けない設定をしていると返事のメールが届きません。
1週間以上、メールの返事がなかったら青少年テレホンに連絡してください。
(平日9:00～17:00 電話番号 047-475-7867)

習志野市総合教育センターの電話相談、いじめメール相談は12月29日～1月3日まではお
休みになります。すぐに相談したい場合は、下記に連絡をしてください。

また、12月29日～1月3日までに受信したメールの返信は1月4日以降になります。

○24時間子供SOSダイヤル（全国共通） 0120-0-78310

○千葉県子どもと親のサポートセンター（24時間） 0120-415-446

○孤独・孤立相談ダイヤル 12月28日（水）～1月4日（水）

#9999（通話料無料） つながらない場合は、0120-494949（フリーダイヤル）