

令和8年度

ようこそ実花小へ



実花小学校のホームページに掲載しているので、わからないことがあったら読んでくださいね！

50周年記念キャラクター☆実花富じい

習志野市立実花小学校PTA



Welcome!PTA



PTA ってご存知ですか？

Parent-Teacher Association の頭文字です
保護者と教職員が協力して活動する任意団体です

PTA 会員とは？

実花小学校児童の保護者と教職員を会員として構成されています。

入学式に配布される「つながりカルテ」の提出をもって入会とさせていただきます。

活動内容は？

実花小学校の子どもたちのよりよい生活・学習環境をつくるためにサポートをしています。具体的には、入学時のお祝い品をはじめとし、学校行事の参加賞などの児童への配布、学校行事に関わるお手伝い、登下校時の見回り、保護者目線での情報発信などを行っています。

PTA 会費とは？

学校行事の児童参加賞費、児童が使う備品の購入、PTA活動の経費、学校への協力費などに使われています。

厚生費とは？

PTA 会員の慶弔費などに充てられます。



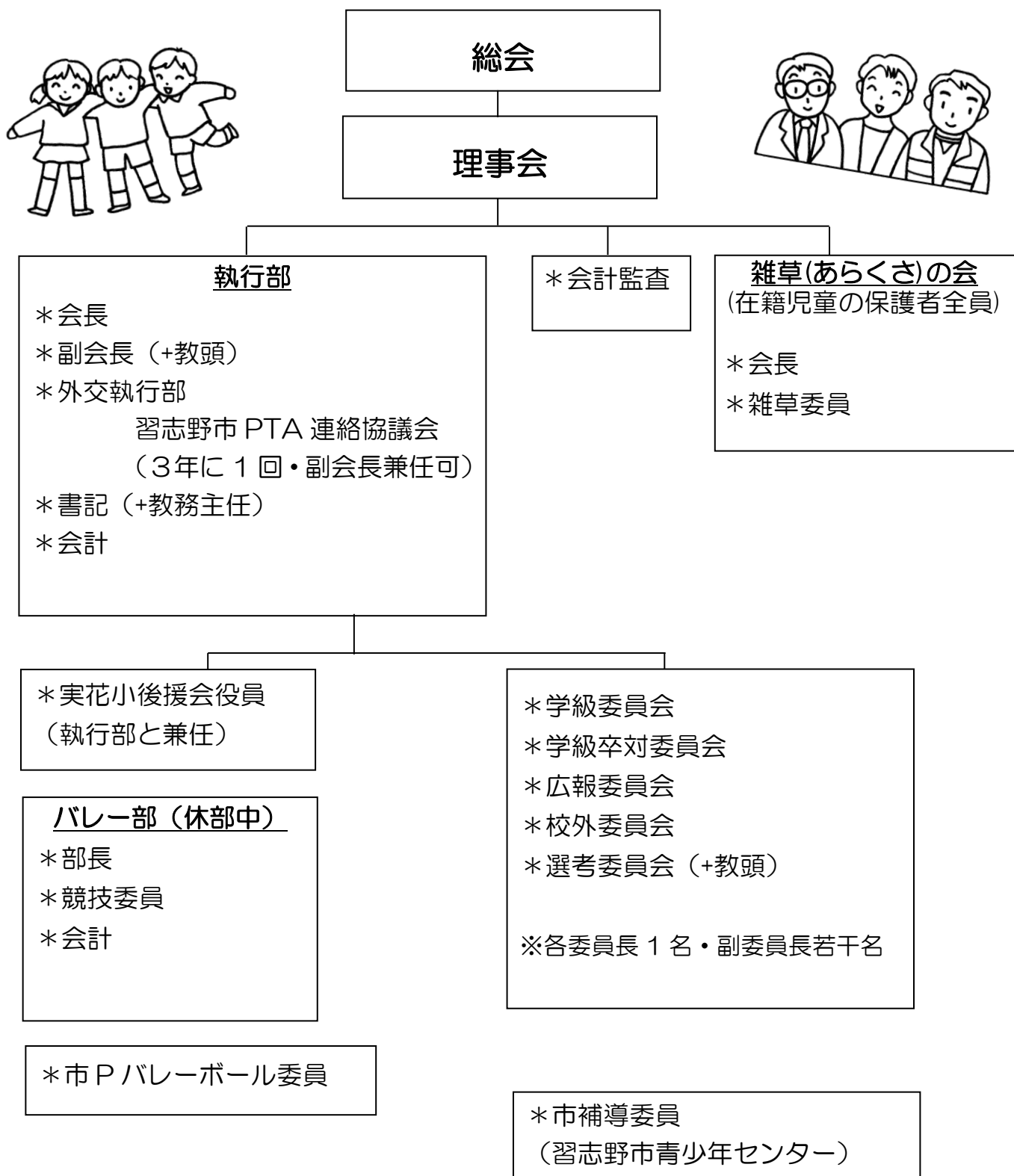
金額は？

PTA 会費と厚生費を合わせて、1 家庭 1 年分で **3,000 円**です。

(内訳・・・PTA会費2,760円+厚生費240円)

6 月頃に『PTA 会費・厚生費納入のお知らせ』のお手紙を配布いたします。納入方法は銀行振込となります。より良いPTA活動を行うため、ご理解・ご協力をよろしくお願いいたします。

PTA 組織図



※役員の任期やポイントについての詳細は、4・5 ページをご覧ください。

PTA 役員選出について

※ 委員会の内容や選出方法が変更になる可能性がありますので、ご了承ください。

実花小ではポイント制を導入しております。

1 児童につき、6年間で2ポイントを目安に役員を引き受けていただいています。

※ただし、クラスの状況によっては、2ポイント以上受けていただく場合もあります。

新 1 年生

入学後に選出の詳細に関する書類を配布しますのでご覧下さい。

2～6年生

9月以降 執行部役員・市補導委員・市Pバレーボール委員・会計監査を
選考委員が選出する（アンケートを配布し、立候補を募る）

1 月中 広報委員・雑草委員・有価物委員
校外委員・選考委員を選出

次年度の4月中 学級委員・5年学級卒対委員・6年学級卒対委員を選出

役員免除該当者

* 令和5年4月2日以降生まれのお子様がいる

（2歳以下のお子様がいても、預け先がある場合は立候補可）

※お子様を連れての活動参加はできません。

* 出産予定がある

* 一人親家庭

* 外国籍の方で日本語でのコミュニケーションが難しい方

* 四中執行部・子ども会会長・学童役員をしている方

* 吹奏楽部の世話役

* 永久免除対象者（執行部・市補導委員・市Pバレーボール委員・雑草の会会長いずれかの経験者）

* その他

PTA活動内容

	役職名	人数	任期	獲得ポイント(P)	活動内容
執行部	会長	1名	2年	永久免除	PTAの代表、学校や対外組織との情報交換。
	副会長	4名			会長の代行をする。理事会の企画・司会進行。 各委員会の取りまとめ（役員に関する相談窓口）。 学校からの依頼事項の取りまとめ。 選考委員会へ出向。
	〔外交〕 〔執行部〕	(1名)			市P連（習志野市PTA連絡協議会）担当。 当番の年(3年に1回)、PTAより出向し運営にあたる。 副会長兼任可
	書記	4名			会議の記録。印刷物作成。書類の管理。
	会計	4名			PTA会費、厚生費の集金。 PTA全般の入出金管理。
雑草の会 会長		1名	2年		雑草の会の活動について、学校や執行部と連絡及び調整を行う。
市Pバレーボール委員		1名	2年		習志野市PTA会員の母親たちによって組織された習志野市の小・中学校バレーボール部にPTAより出向し、事務局運営にあたる。
市補導委員		2名	2年		※市より奨励金がでます。 PTA役員とは別枠で活動する。習志野市の委嘱により活動。市職員とゲームセンター、公園、スーパー、繁華街、列車、駅、盆踊りなどの見回り。月1回、翌月の予定のために会議出席。
会計監査		2名	1年	1P	上期、下期の会計監査。総会での議長役。 年度ごとに(1・2・6・8)丁目から当番を選出。
バレーボール部 (休部中)	部長	1名	1年	1P	バレーボール部の代表として理事会に出席、活動の取りまとめを行う。
	会計	1名	1年	1P	バレーボール部部費の入出金管理。
	競技委員	1名	1年	1P	バレー大会の開催、競技、運営。審判講習会。
	部員	任意で入部		ポイント外無	実花小PTA会員の交流を目的とし、PTA会費により運営。在籍中は役員免除。
実花小後援会		執行部から3名役員として出向する。実花学区在住の方(実花小在籍児がいなくても可)を会員の対象とし、学校やPTAとは違う側面から環境施設の応援を頂いている。 8月頃、地域にお知らせを配布し、会員募集をしている(随時入会可)。			

委員名	人数	任期	獲得ポイント（P）	活動内容
学級委員	1～4年の 各クラス1名	1 年	委員長2 P（1名） 副委員長1. 5P（2名） 委員1 P	学級の代表。ベルマーク収集・集計。
学級卒対委員	5年各クラス1名 6年各クラス2名		委員1 P <u>※6年卒対委員のみ在籍 の 弟妹にのみ移行可。</u>	5年は、卒業積立金の入金確認、入出金管理。 6年は、卒業関連の準備。卒業積立金の入金 確認、入出金管理。卒業式前日・当日準備。
選考委員	1～5年の5名		委員長2 P（1名） 委員1 P	次期、執行部会長・副会長・書記・会計 雑草の会会長・バレーボール委員 市補導委員・会計監査の選考と選出。
広報委員	各学年1名ずつ		委員長2 P（1名） 副委員長1. 5P（1名） 委員1 P	広報誌《みはな》の発行に伴う写真撮影や 構成、原稿依頼・作成など。 印刷業者とのやりとり。
校外委員	1丁目…6名 2丁目…9名 6丁目…6名 7丁目…8名 8丁目…9名		委員長2 P（1名） 副委員長1. 5P（5名） 委員1 P	登下校時交通安全指導（学期始め）。学区内月 1回パトロール。パトロール報告会への参 加。
* ^{あらくさ} 雑草の会* ^{あらくさ} 雑草委員 (土曜日のみ活動)	1～5年の 各学年3～4名 (クラス数による)		委員 1P	※雑草の会は、在籍児童の保護者全員が会 員。年数回の学校環境整備、落ち葉掃き。運 動会の駐車場整備、誘導、後片付け、学校か らの依頼作業など。

執行部携帯（副会長）………… 080-5470-3685

執行部アドレス …………… elementary.mihana3685@gmail.com

