

令和6年4月

スクールカウンセラーだより

習志野市立大久保小学校
校長 本間 美奈子
スクールカウンセラー 大場 黎

<1～6年生のみなさんへ>

ご入学・ご進級おめでとうございます！！

昨年度に引き続き大久保小学校のスクールカウンセラーになりました、大場 黎です。

今年度もよろしくお願ひします。みなさんとたくさんお話をしたり、いっしょに活動したりできることを楽しみにしています。

新学期がはじまって、みなさんどのようにすごしていますか？新しい生活にワクワクすると同時に不安や疲れもあると思います。こんなときはぜひ気軽に声をかけてくださいね。

☆モヤモヤする

☆やる気がでない、だるい

☆イライラしやすくなった

☆朝起きるのがつらい

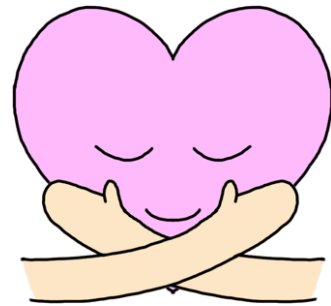
☆ねむれない

☆なんだか泣きたくなる

☆困ったこと、気になることがある

☆学校に行きたくない

☆ちょっとおはなししたい



お話をしてみたい時は、担任の先生や教頭先生、保健室の先生などに言ってください。

学校の中を歩いてまわっていることもあるので、そのときに声をかけてくれることもうれしいです！小さなことでもおはなししてみてください。みなさんが学校で元気に楽しくすごすことができるよう、お手伝いしたいなと思っています。

<プロフィール>



なまえ : おおば れい 大場 黎 (おおば れい)

すき 好きなこと : えいが 映画をみること、た おいしいものを食べること

とくい 得意なこと : すいえい 水泳

にがて 苦手なこと : すこう 図工

すき 好きな食べ物 : た チョコレート、りょうり ジャがいも料理



<保護者の皆様へ>

本年度も大久保小学校のスクールカウンセラーとして勤務することになりました、大場 黎です。どうぞよろしくお願いいたします。

日々の生活の中で、子どもたちの成長を感じ、嬉しい出来事がある一方、気がかりなことや心配事、戸惑いなどもあると思います。子どもたちの健やかな成長のために、担任・養護教諭はもちろんですが、スクールカウンセラーにも相談をすることができます。ご家庭と学校で一緒に最善のサポートについて検討できたらと思います。スクールカウンセラーには守秘義務があるので、ご相談にいらした方の許可なく相談内容を他言することはありません。どうぞお気軽にご相談ください。

そうだんかのう にちじ 相談可能な日時

■ まいつき 毎月1、2回 かい 【水曜日】 じかん 時間 : ごぜん 午前10時00分 ~ ごご 午後4時00分 あいだ の間 (50分程度)

がっき 1学期 ➡ 4/17 5/15 5/29 6/5 6/19 7/3 7/17

* がっき 2学期は 9/14 ~

そうだん 相談をご希望の際には、きぼう 連絡帳や さい 電話にて、たんにん 担任または きょうとう 教頭に、すくーる スクールカウンセラー そーだん 相談

きぼう 希望をお伝えください。

おおくほしょうがっこう
(大久保小学校 : 047-474-1346)