

創業に必要な **基礎知識** **資金の調達**
経営に関するさまざまなノウハウを
企業経営の専門家からわかりやすく学べるチャンス!

ならしの

創業塾

2026

定員

30名

[先着順]

希望者のみ

7/4[±]

創業で活用できる
各種制度や
融資制度について

個別相談

STEP 4

27[±]

創業に関する
会計知識と
収益計画の重要性

+
交流会
(17:00~19:00)

STEP 3

20[±]

IT・AIをフル活用した
「勝てる」創業準備と
業務効率化

STEP 2

13[±]

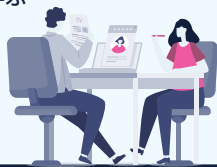
マーケティングから
経営判断までを
実践的に学ぶ

STEP 1

6/6[±]

オリエンテーション

経営に関する
基礎知識について



毎週土曜 全4回 集中講座

※7月4日は希望者のみ

時間

9:30-16:30

場所

習志野商工会議所

費用

3,000円 (全日程分)
学生は無料

講師

中小企業診断士
川村浩司氏 ほか

ならしの創業塾とは？

ならしの創業塾は、産業競争力強化法に基づき国が認定した習志野市の「創業支援等事業計画」により実施するものです。「特定創業支援等事業」に該当し本創業塾を修了後に習志野市内で創業する場合に **さまざまな優遇** を受けることができます。

主な優遇



株式会社設立時
法人登録免許税の
軽減



日本政策金融公庫
貸付利率引き下げ
(新規開業・スタートアップ支援資金)



創業関連保証枠の
拡充



創業関連保証の
対象期間早期化



各種補助金の
重点支援の対象

申込期日

5/26



お申し込みはこちら

定員になり次第受付終了となりますので、お早めにお申込みください。申し込み期限終了後郵送にて詳細をご連絡します。

なつこの創業塾 2026

2026/6/6 ~ 7/4
カリキュラム

場所：習志野商工会議所



STEP 1

6/6^土

9:30-16:30

オリエンテーション

経営に関する
基礎知識について

講師：川村 中小企業診断士

- ・データから理解する創業
- ・成功するために必要な3つの要素
- ・自身のたなおろし
- ・業界の動向を調べてみましょう
- ・創業時に必要な手続きと準備
- ・法人で創業する？フリーランスとして創業する？どっち？
- ・創業で使える支援策を良く知ろう！

STEP 2

13^土

9:30-16:30

マーケティングから
経営判断までを
実践的に学ぶ

講師：高橋 中小企業診断士
森 中小企業診断士

- ・創業者が身に付けたいマーケティングの基礎知識
- ・事業機会の発見とビジネス大喜利
- ・商圏分析と市場規模の推測
- ・顧客への効果的なアプローチ法
- ・ビジネスゲームを通じて「経営」を知る
- ・経営を左右する意思決定
- ・経営での「お金の管理」をやってみよう
- ・安定した事業継続のポイントを学ぼう

STEP 3

20^土

9:30-16:30

IT・AI をフル活用した
「勝てる」創業準備と
業務効率化

講師：大河原 中小企業診断士

- ・創業者が押さえるべき IT ツール選定の基本
- ・ホームページ・SNS・SEO を活用した低コスト集客の実践手法
- ・生成 AI による事業計画書・販促コンテンツの高速作成と実務活用
- ・AI を用いた市場調査・競合分析・ターゲット設定による創業準備の効率化
- ・IT・AI 双方を活用した業務効率化と、少数精鋭で利益を出す創業期の経営戦略

STEP 4

27^土

9:30-16:30

創業に関する
会計知識と
収益計画の重要性

講師：羽田 税理士
大河原 中小企業診断士

- ・会計・税務の基礎
- ・事業を成功へ導く会計の基本
- ・企業体質を強化する財務分析と管理
- ・コスト管理と製品やサービスの価格設定戦略
- ・会計ソフトウェアとテクノロジーの活用
- ・実践ワークショップとケーススタディ

17:00-19:00

交流会

希望者のみ

7/4^土

9:30-16:30

創業で活用できる
各種制度や
融資制度について

個別相談

- ・千葉県信用保証協会からのご案内
- ・日本政策金融公庫の概要、創業計画書の作り方、創業融資のご案内
- ・個別相談会（希望者のみ）

