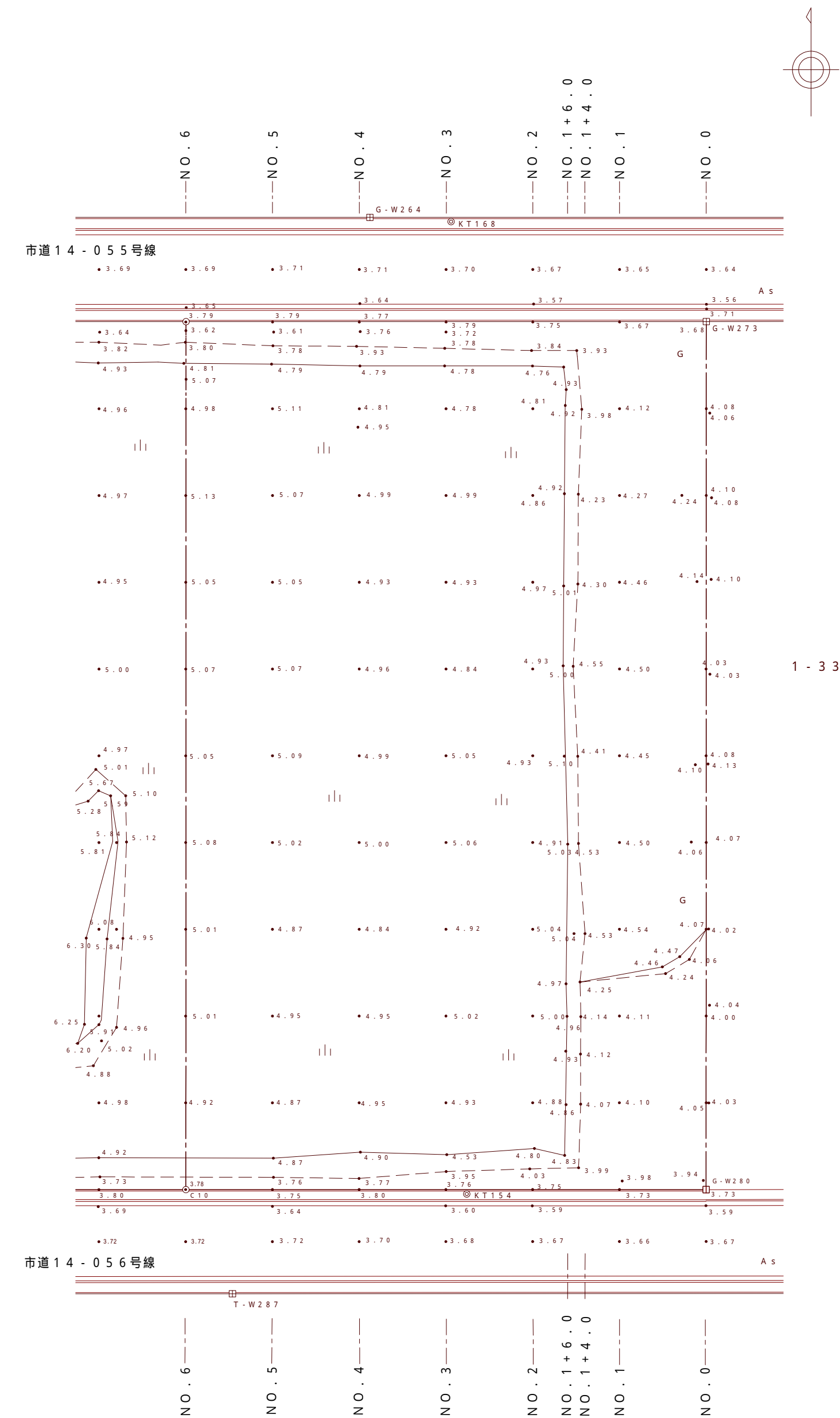


参考資料2-2: 土量計算図

土量計算図

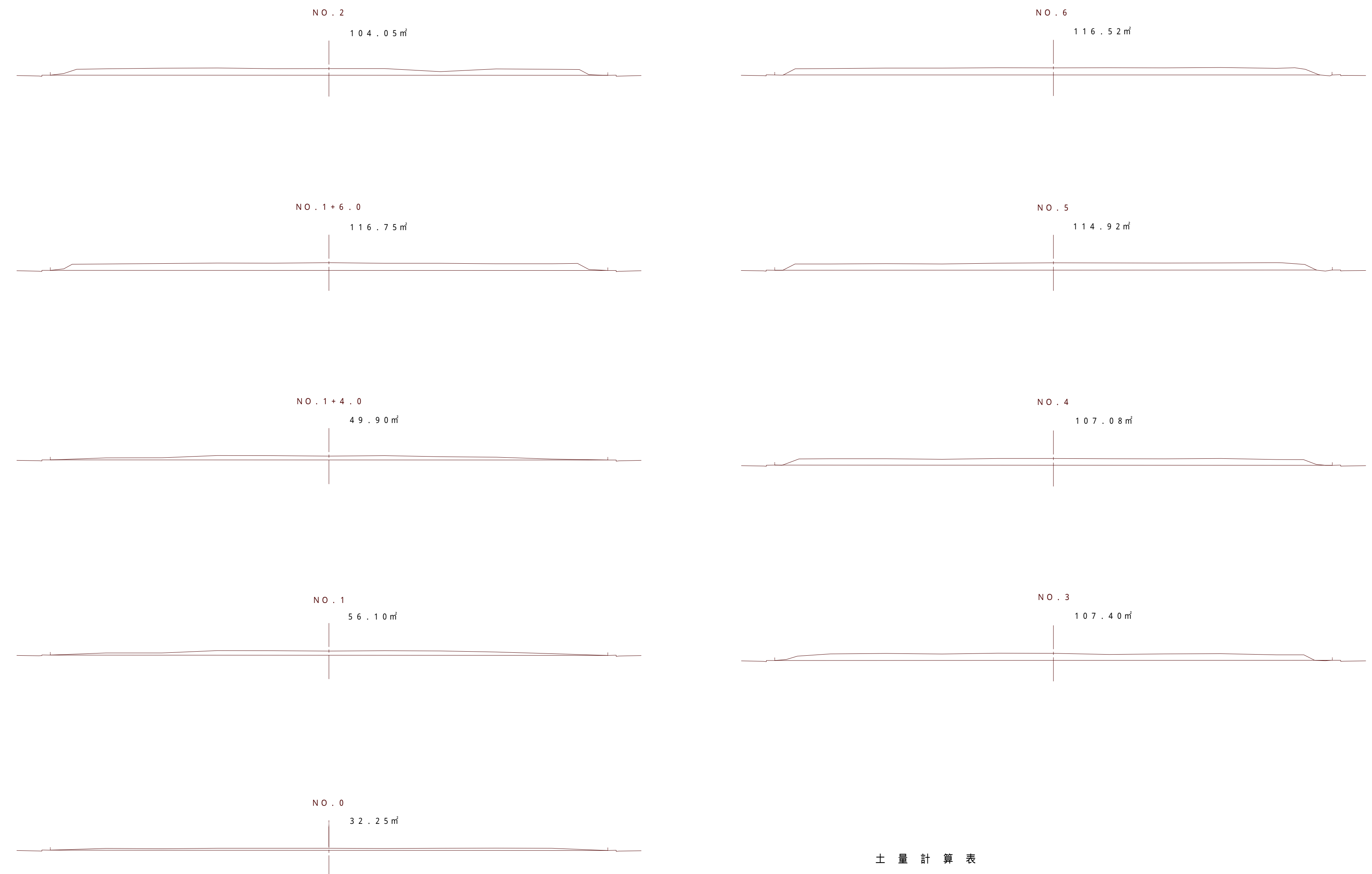
平面図

S=1/500



断面図

S=1/500



土量計算表

断面NO.	断面積	平均断面積	距離	土量
NO. 0	32.25			
NO. 1	56.10	44.18	10.00	441.7500
NO. 1+4.00	49.90	53.00	4.00	212.0000
NO. 1+6.00	116.75	83.33	2.00	166.6500
NO. 2	104.05	110.40	4.00	441.6000
NO. 3	107.40	105.73	10.00	1057.2500
NO. 4	107.08	107.24	10.00	1072.4000
NO. 5	114.92	111.00	10.00	1110.0000
NO. 6	116.52	115.72	10.00	1157.2000
合計				5658.8500

平成 年度 工区		
工事名	芝園近隣公園予定地測量業務委託	
路線名		
工事箇所	習志野市芝園二丁目1番地32	
図面種別	土量計算図	
図面番号	全 1 葉の内第 1 号	
縮尺	1/500	内容表示
習志野市都市環境部公園緑地課		