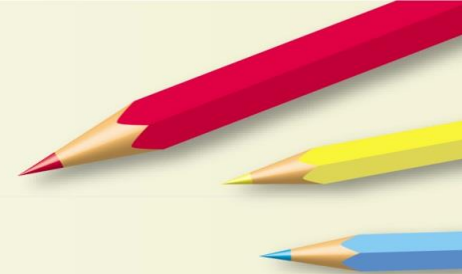


集約対象施設跡地の利活用を考える
ワークショップ

ゆうゆう館グループ





1. ゆうゆう館とは
2. 利活用を考える上で挙げられた意見
3. 既存のコミュニティを維持する機能
4. 新たなコミュニティをつくる機能
5. まとめ



1. ゆうゆう館とは

生涯学習地区センターゆうゆう館

- 年間およそ6万8千人が利用
- 規模は911m²
- 現在80サークルが利用
- 和室や会議室、集会室など会議機能が充実
- 調理や工作のできるスペースがある





2. 利活用を考える上で挙げられた意見

キーワード：課題や不安

ゆうゆう館
跡地に何が
必要だろうか

ルールやノウ
ハウなしに機
能を考えられ
るのか

大久保公民館
への集約はコミ
ュニティが持た
ないのでは...?

立地や民間が収
益をあげられる
機能を見ると
よくわからない

ゆうゆう館の年
間維持費1500万
円を捻出できる
のか

キーワード：好ましくないと思われるもの

ゆうゆう館の存続

市民プラザ大久保
のような形式

地域包括ケア
センター

習志野市がゆうゆう館の跡地利活用について、財政的な支援をしないため

キーワード：好ましくないと思われるもの

18mを超える
建物

騒がしい施設

地域住民・子ども
の安心・安全
を確保できない
もの

閑静な住宅地であり、
杉の子こども園や児
童公園等の子どもが
多い場所のため

キーワード：大切だと思うこと

利用者と地域
が繋がれる交
流の場

子供から大人
まで安全で、安
心して利用で
きる施設

防災機能

民間で利益が
でる

多世代及び次
世代に繋がる
コミュニティ
づくり

新しい施設に求める条件

子どもから,学生,働き世代,シニア世代まで地域住民と地域の
ためのコミュニティ維持と発展を！！

コミュニティ
を維持する

民の力で運営
する


安全である

防災機能を持
つ

既存のコミュニティを
維持する機能

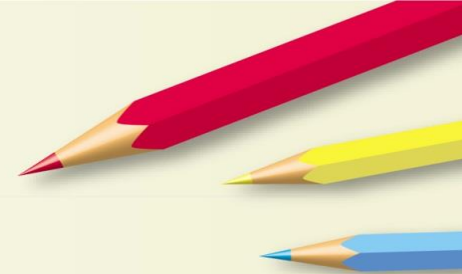


新しくコミュニティを
つくる機能



3. 既存のコミュニティを維持する機能

集会施設



目的

→集会施設がなくなることで地域のコミュニティが崩壊してしまうことを阻止する

具体的な機能

- ・ 会議室
- ・ 工作室
- ・ 料理室
- ・ 多目的室
- ・ 和室
- ・ カフェ
- etc...

我々がもっとも必要だと考える機能

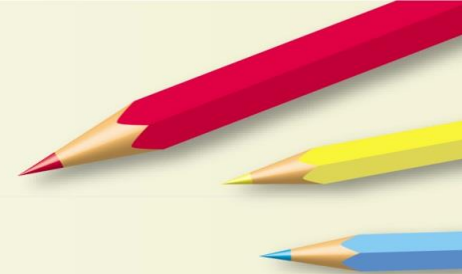
集会施設



- 参考事例

BUKATSUDOU (横浜)

同じ趣味の人が集まれるワーキングスペースやキッチン、
工作室等 ゆうゆう館の機能と近い



↑同じ趣味の人が集まって利用するワーキングスペース

↓様々な工具が揃った工作室



↓様々な利用に対応した料理室

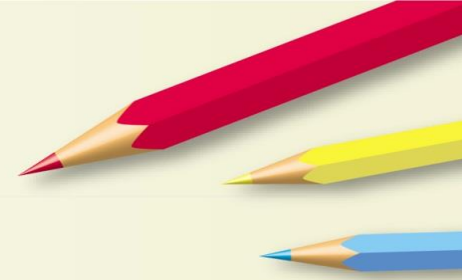


↑講演会等多目的な利用ができるホール



4. 新たなコミュニティをつくる機能

高齢者向け施設



目的

→高齢者が元気になることで、医療費の削減と地域の活性化を目指す

具体的な機能

- ・介護を受けられる場
- ・高齢者が集って暮らせる場

参考事例

社会福祉法人 江東園（江戸川区）

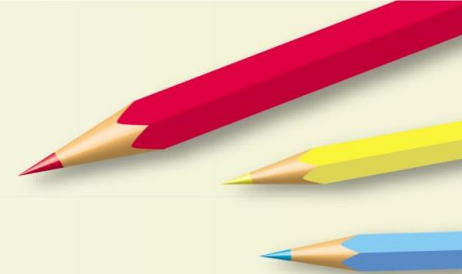
→高齢者、幼児、障害者が集う複合施設

↓多くの仲間との生活
(養護老人ホーム)



↑趣味や生きがい活動
(熟年ふれあいセンター)

託児施設



目的

→子育て世代をサポートし、住みやすく、次世代のコミュニティをつくりやすい環境を整える

具体的な機能

- ・ 託児所
- ・ 保育園

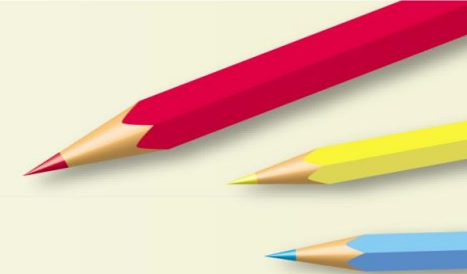
参考事例

子育てビレッジ

→ワークスペースや託児所、子供も大人も学べる学習環境を設えた施設



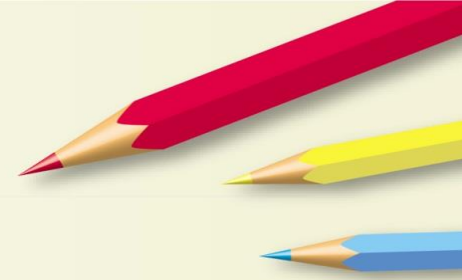
手前：ワーキングスペース 奥：託児スペース





保護者向けに開かれた子育てセミナー

高齢者施設と託児施設の併設



目的

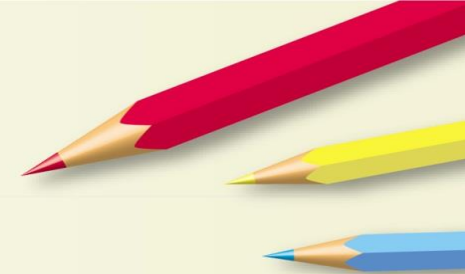
→全事例で述べた目的に加え,併設することで,多世代のコミュニティ や,高齢者の新しい生きがいを生む

具体的な機能

高齢者向け施設と子供向け施設の連携

例：託児施設 + 介護施設 etc...

イメージ模型写真

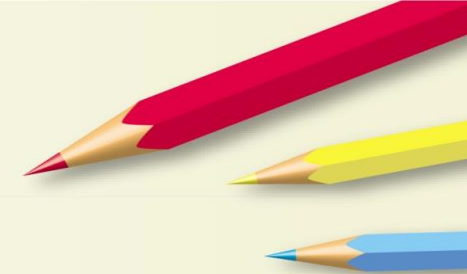


提案物：北側模型写真



富士見公園から見た提案物

イメージ模型写真

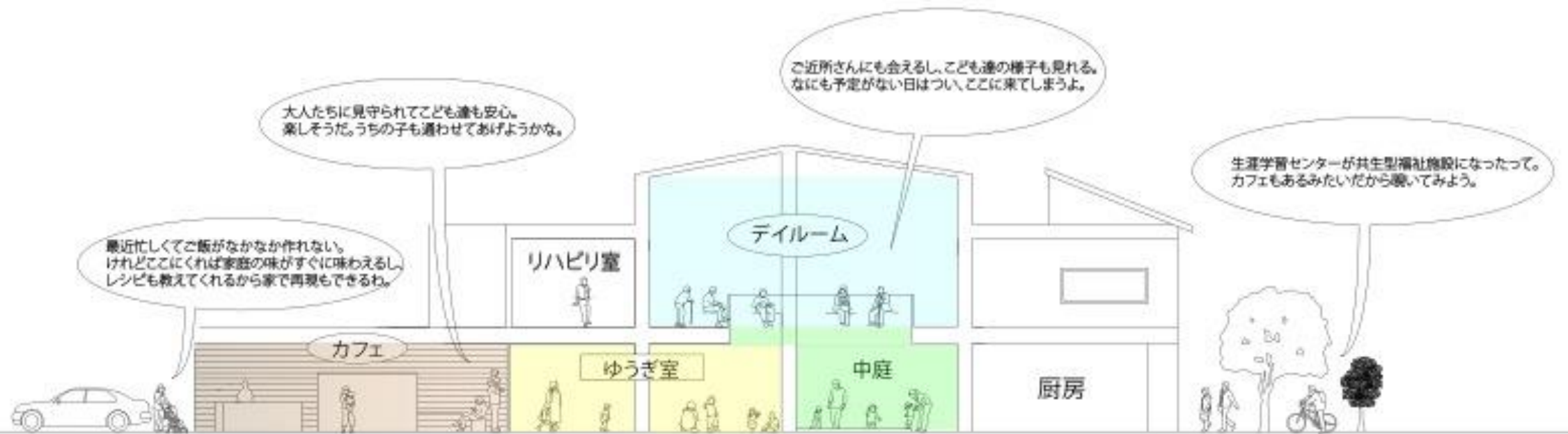


1階: 保育園の様子

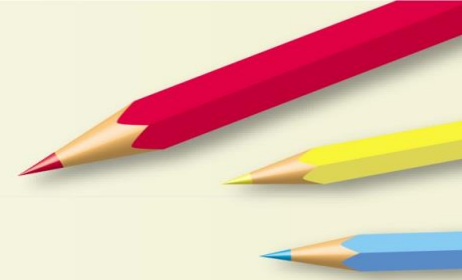


2階: デイサービスセンターの様子

イメージ図



スマートマンション



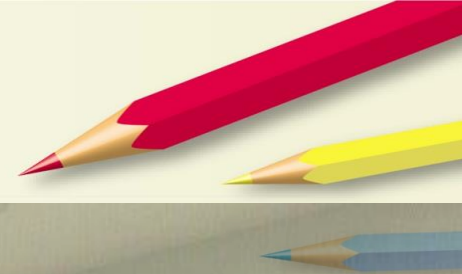
目的

→新しい住民を迎え,地域の活性化を望む。また,低層部は住居以外の機能を入れて地域の場とする。

具体的な機能

- ・電力の発電,節電をマンション全体で行う
- ・低層部は集会機能等を入れて地域に開放する

新しいコミュニティもマンション内に閉じてしまっては意味がない
⇒周辺地域と関わりを持つことが大切



5.まとめ

八

し合一七は
事考に二ほりめ 一は二一三以事考ですと
持つ施設があること、いむ。

家としてほしいのと
事考についてもなるべく考慮して、
アとして出た事考を整理する。

有して共有するための相環

まとめ

ワークショップで挙げた機能

既存のコミュニティを維持する

集会施設

新しくコミュニティをつくる

こども向け施設

高齢者向け施設

スマートマンション

ゆうゆう館跡地に必要なもの

コミュニティを
維持する機能

コミュニティを
更新する機能

Newゆうゆう館