

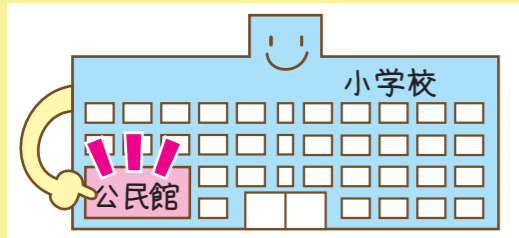
# POINT 公共施設再生の鍵となる3つの対策

## 1. 建物総量の圧縮

「1つの施設に1つの機能」という考え方を一新。1つの施設に複数の機能を持たせることで、機能はキープしたまま施設数を減らし、施設の維持にかかる費用を削減していきます。

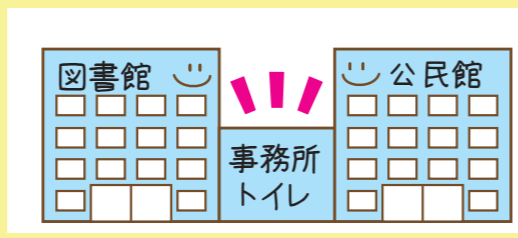
**複合** 1つの建物に複数の機能を持たせる

例えば… 小学校と公民館を一緒にし、一つの建物を利用する。



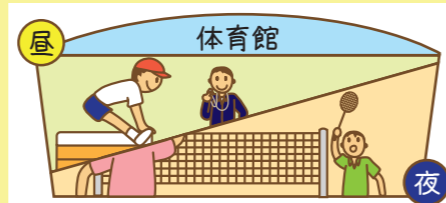
**共用** 複数の建物に共通する機能を一緒にする

例えば… 2つの建物にあるトイレや事務室などを一緒にして利用する。



**多機能** 1つの空間を時間で分け、複数の機能を持たせる

例えば… 体育館や校庭を、学校で使わない時間帯や曜日に地域の方が運動場として利用する



## 2. 新しい財源の創出

機能の統合・複合化によって使われなくなった建物や土地について、検討したうえで原則として民間に売却・貸付することで、新たな財源を生みだします。その場所を活用し、住宅の建設や企業活動が行われることによって、将来的に新たな税収も期待できます。

## 3. 建物を長持ちさせる工夫

設備や建物が壊れる前に、計画的にメンテナンスすることにより、性能や機能を維持し長寿命化を図ります。事後保全から予防保全に切り替え、コストを削減していきます。

3つの対策に加え、市民へのアンケートや各地区の人口の変化などを踏まえた上で、総合的な視点から約120の施設の配置が見直されたんだ。



## この続きは地域情報サイト「まいぷれ習志野」へアクセス！



まいぷれ習志野では「公共施設再生計画」についてわかりやすく解説。これからどんなまちづくりが行われていくか、現場で取材を重ねています。習志野市が時代を見据えてどんな取り組みをしているか、ぜひご覧ください。

まいぷれ習志野



# よくわかる！ 習志野市公共施設再生計画

公共施設が生まれ変わって学びと活動の拠点が誕生！

老朽化し、寿命を迎えつつある公共施設。「習志野市公共施設再生計画」は、施設をよりよい形に生まれ変わらせるまちづくりの一環です。では、一体どんな施設になるのでしょうか？

※公共施設とは… 学校や公民館、図書館など、市がつくった建物のことだよ。みなさんも一度は利用したことがあるよね。

## \* PROJECT 大久保地区の新しい公共施設の展望

大久保駅南側に新しくできる公共施設。新しいサービスがいっぱいで、とっても楽しみだね！

**南館** 子どもスペース アリーナ・多目的室など 平成31年11月 オープン

施設の利用が **夜10時まで!** (図書館は夜8時)

**北館** 図書館・公民館・ホール 平成31年11月 オープン

**北館(別棟)** 図書館の一部 平成32年7月 オープン

**民間施設** カフェ・コミュニティハウス 平成33年 オープン予定

中央公園 多目的広場 野球場 児童公園 自由通路 京成大久保駅 大久保商店街

**子どもが遊びを創造する仕組みづくり!**

公園を活用して子どもたちが自由に遊べる**プレイパーク**を開催

↓

遊びのコーディネーター役、「**プレイリーダー**」が遊びを通してコミュニケーションの促進を図ります

**プレイパークとは** 禁止事項をできるだけ無くし、子どもたちが「自分の責任で自由に遊ぶ遊び場」。

**市民による地域課題解決をサポート!**

- ・まちの課題を話し合う場 **フューチャーセンター**を定期的開催
- ↓
- ・対話をまとめる専門家、**ファシリテーター**が意見をとりまとめ
- ↓
- ・**コーディネーター**が実現に向けたサポート活動

みんなが集い交わる、生涯学習と市民活動の拠点になっていくんだね。

平成30年4月 工事開始 予定です。

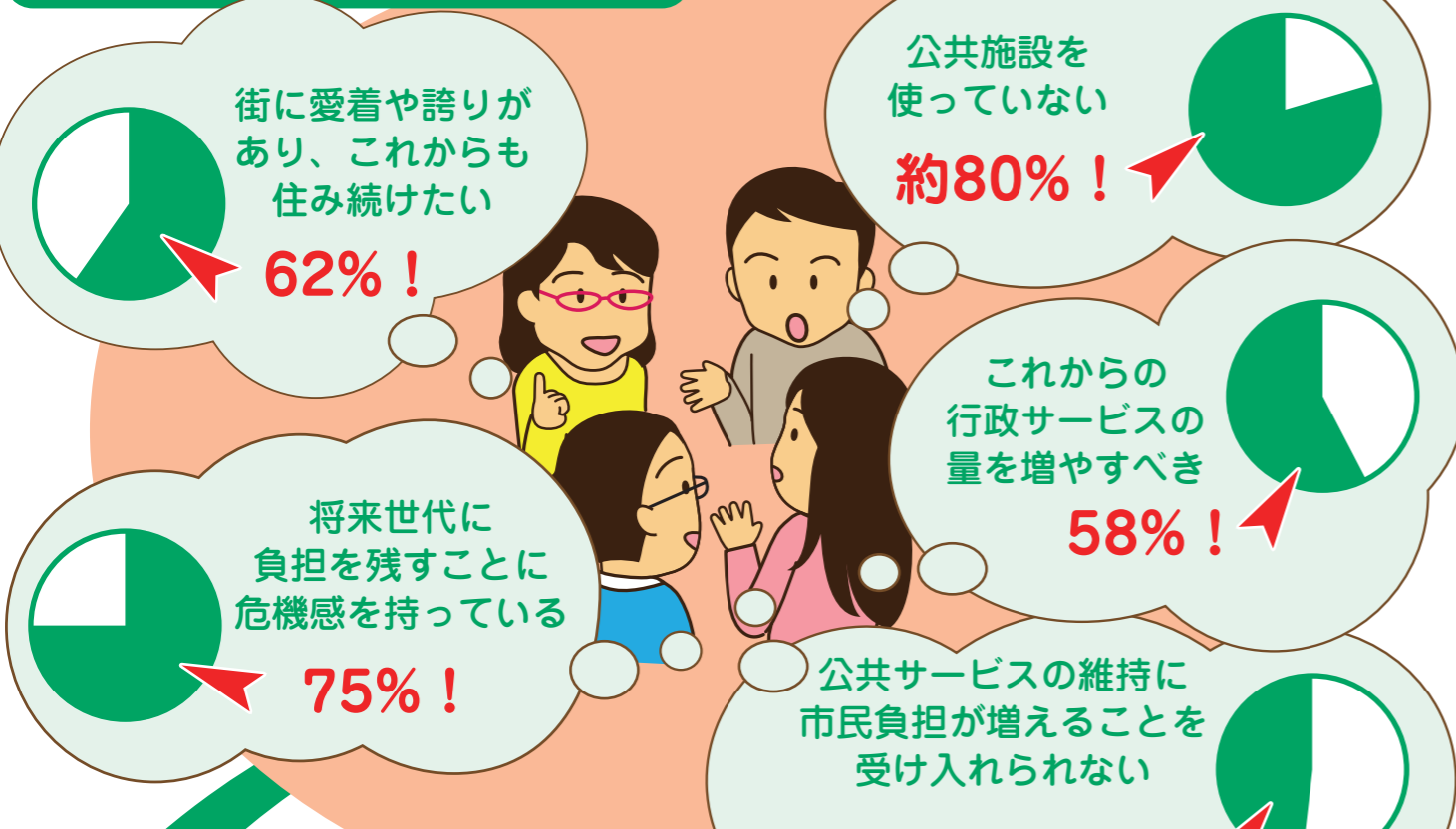
# \*OPINION みんなは公共施設再生計画をどのように考えているの？

公共施設再生計画は、みんなで一緒に作って行く新しい計画です。新しい公共施設は行政にお任せではなく、市民が考え、市民が動いて作って行くことを目指しています。今回の計画に、みんなはどう思っているのでしょうか？

## 市民の意見

※大久保地区公共施設再生～集約対象施設跡民間活用に関する意識調査～より

住んでいるまちのことを考えるきっかけにもなるね！



価値観が多様化する世の中。行政だけで進める計画では限界…。将来世代にも負担が…。

**将来世代**

**行政** 将来世代に負担を残さず、みんなが欲しい機能って、なんだろう？

**市民** カフェとかあると、集まりやすく地域のこと話せるよね！

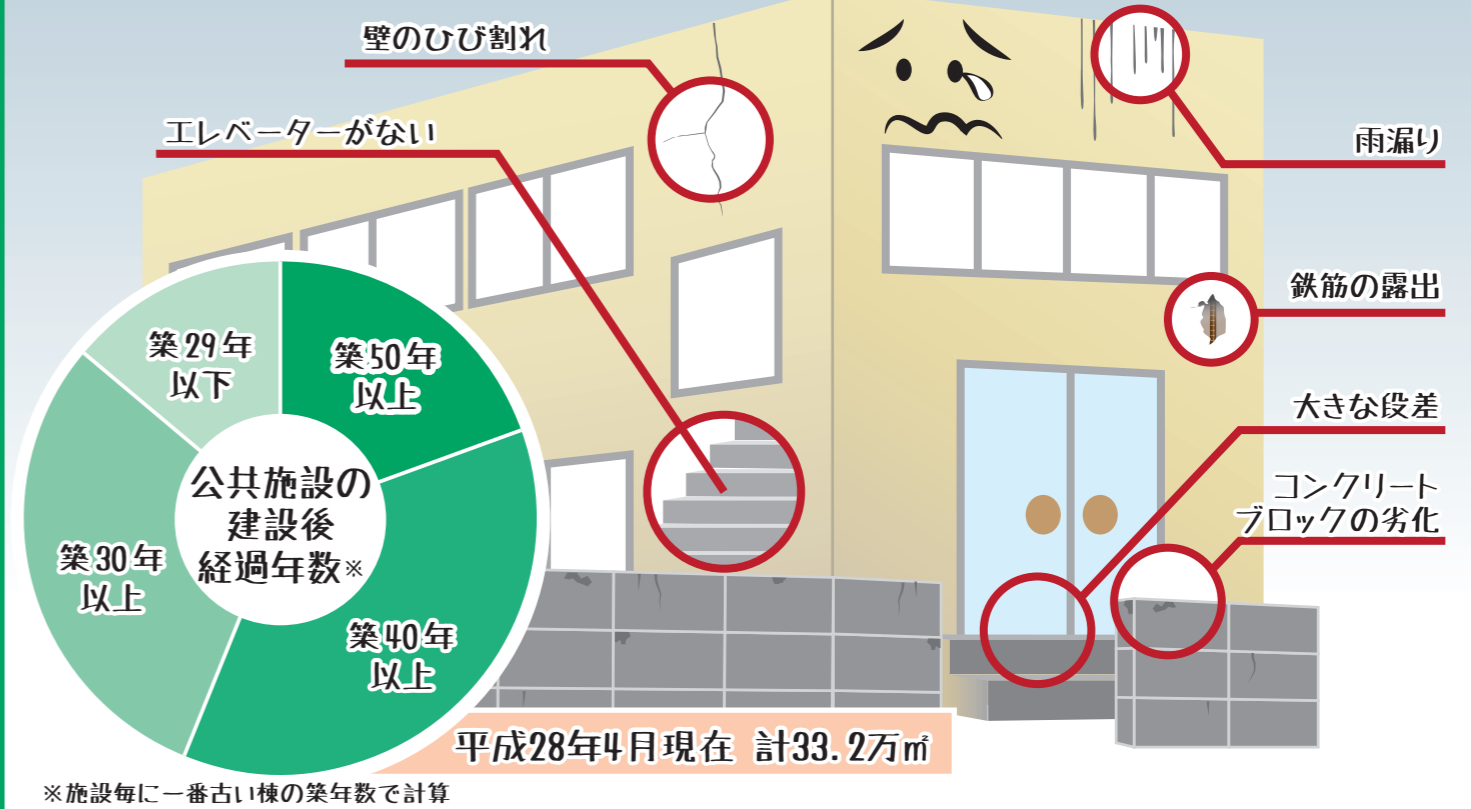
**民間事業者** 新しい施設ができて、街がにぎわえば出店を検討したい！

**協力連携**

みんなで考えて、多様な価値観を反映させた機能ができるといいな！

# \*NOW! 習志野市の公共施設の“今”

## 習志野市の公共施設は、老朽化が進んでいます



## 全ての建物を安全で快適にするには？



人口減少や少子超高齢化で、税収は減少すると見込まれているんだ。一方で社会保障費が増加している今、将来を見据えると、公共施設には限られたお金しか使うことができないんだよ。

**NEXT** ▶▶

ではこの先どうすればいいの？

**あれ？ 気になる!**

**Q: 長期的な計画みたいだけど、すべて計画通り実施するの？**

**A:** この計画は、平成26年から25年間の長期的な見通しを立ててつくられているよ。もちろん長い期間の中で社会の動きが変わることもあるから、その時々で見直ししながら進めていくよ。

**Q: 見直すのに、なぜ今計画を立てるの？**

**A:** 台風が来る時、天気予報で予想されている進路を見て、対策を立てるよね。公共施設も同じで、今後生じることを事前に想定して備えているんだ。将来の世代に負担をかけないように、これからの社会の動きを見据えて計画を立てているんだよ。