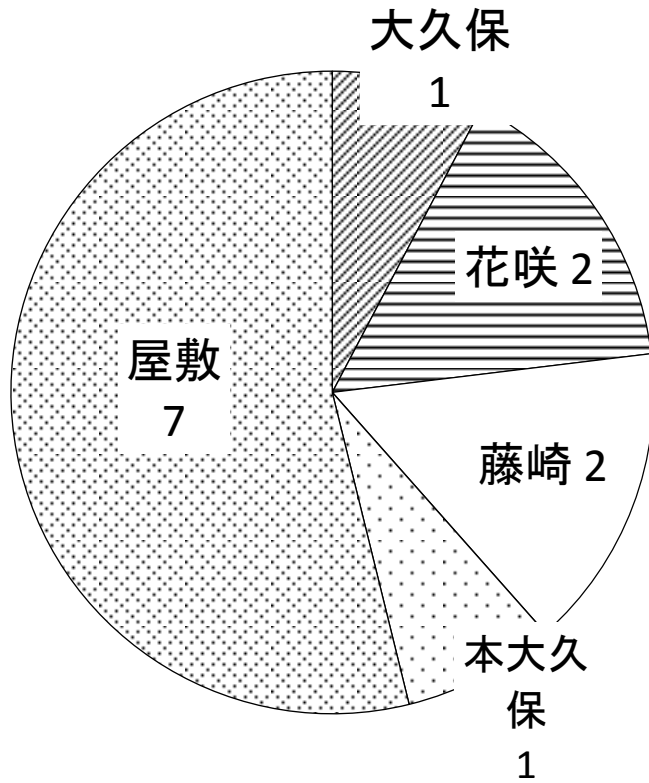


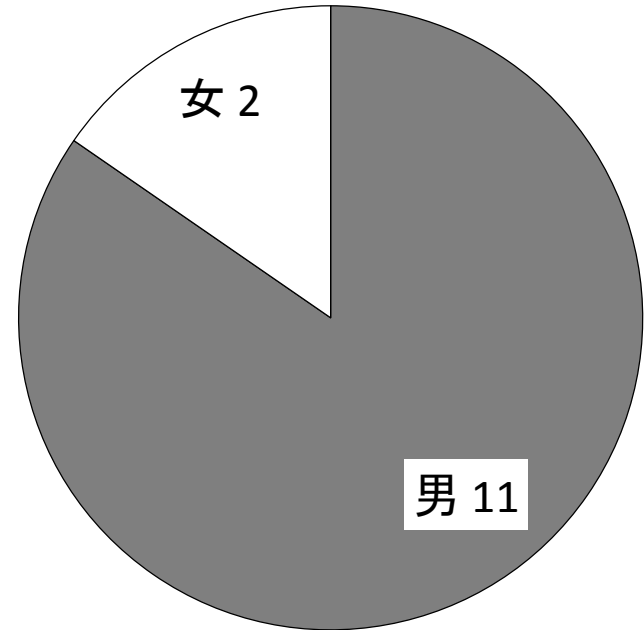
屋敷公民館 公共施設説明会における アンケート集計結果

総数	16人	
アンケート回答総数	13人	※白紙提出分除く
回収率	81.3%	

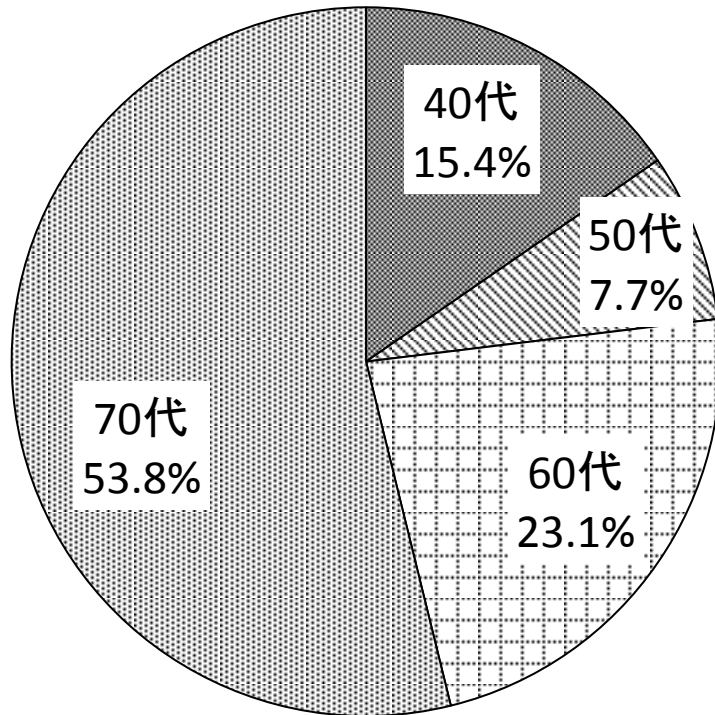
(1)お住まいは？



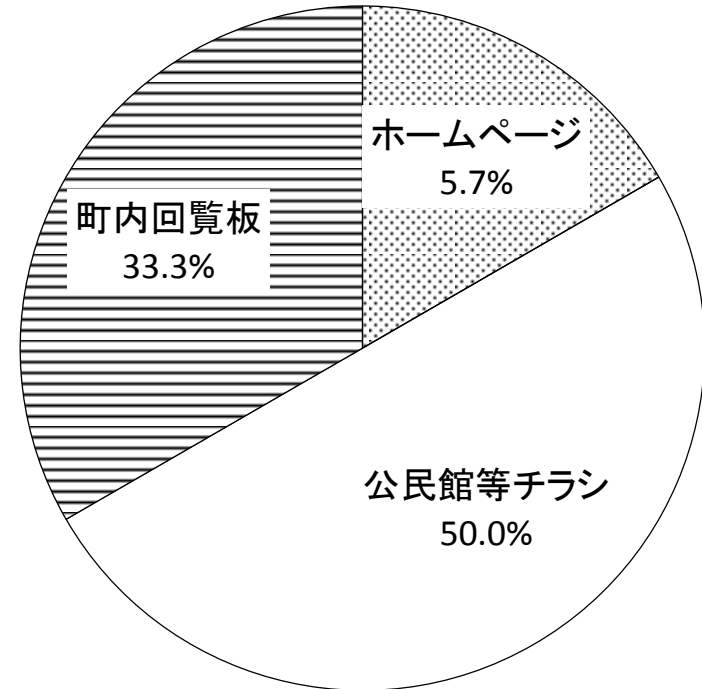
(2)性別は？



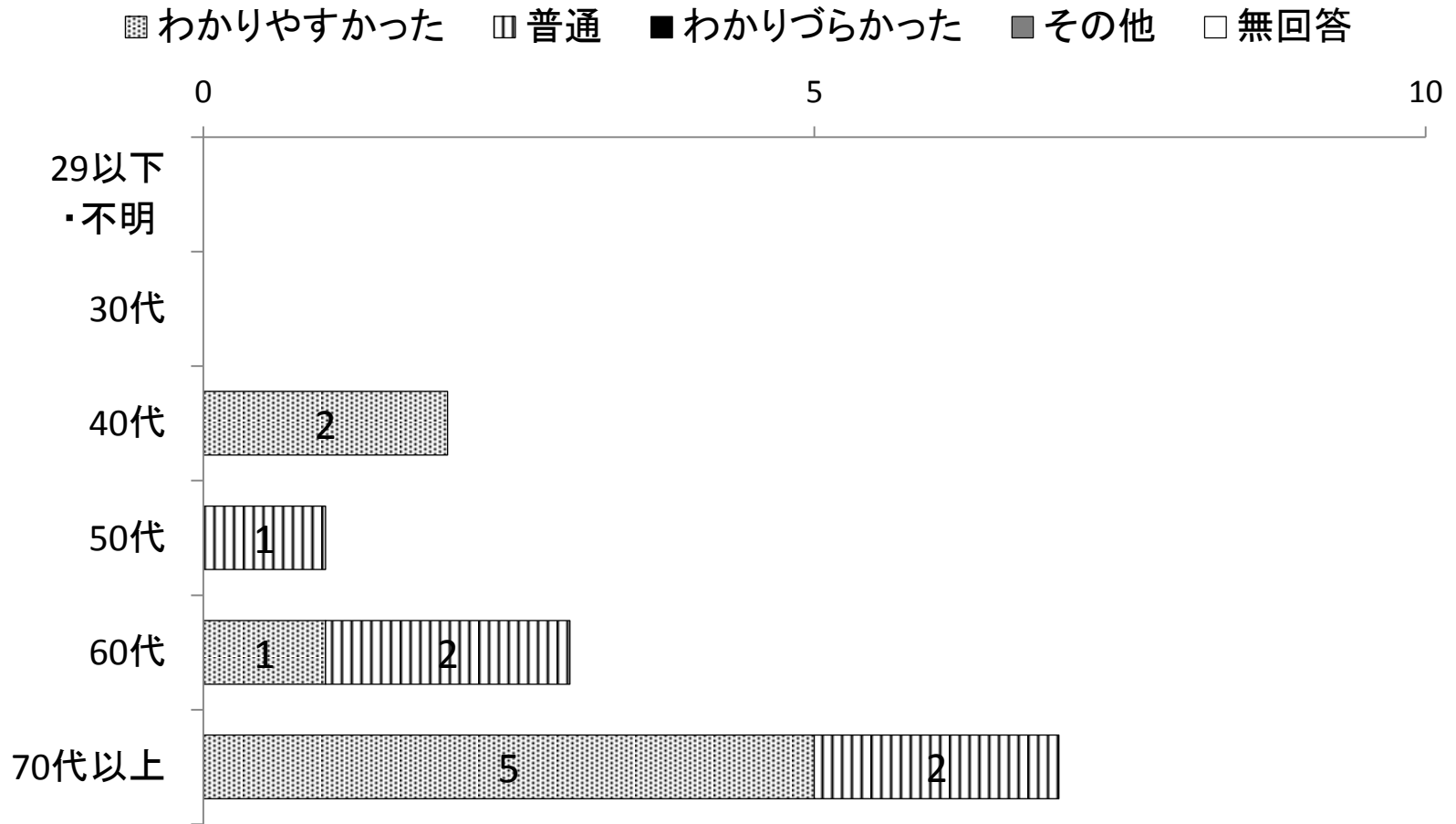
(3) 年齢は？



(4) 説明会・意見交換会を何で知りましたか？(複数回答)



(5) 本日の説明内容について

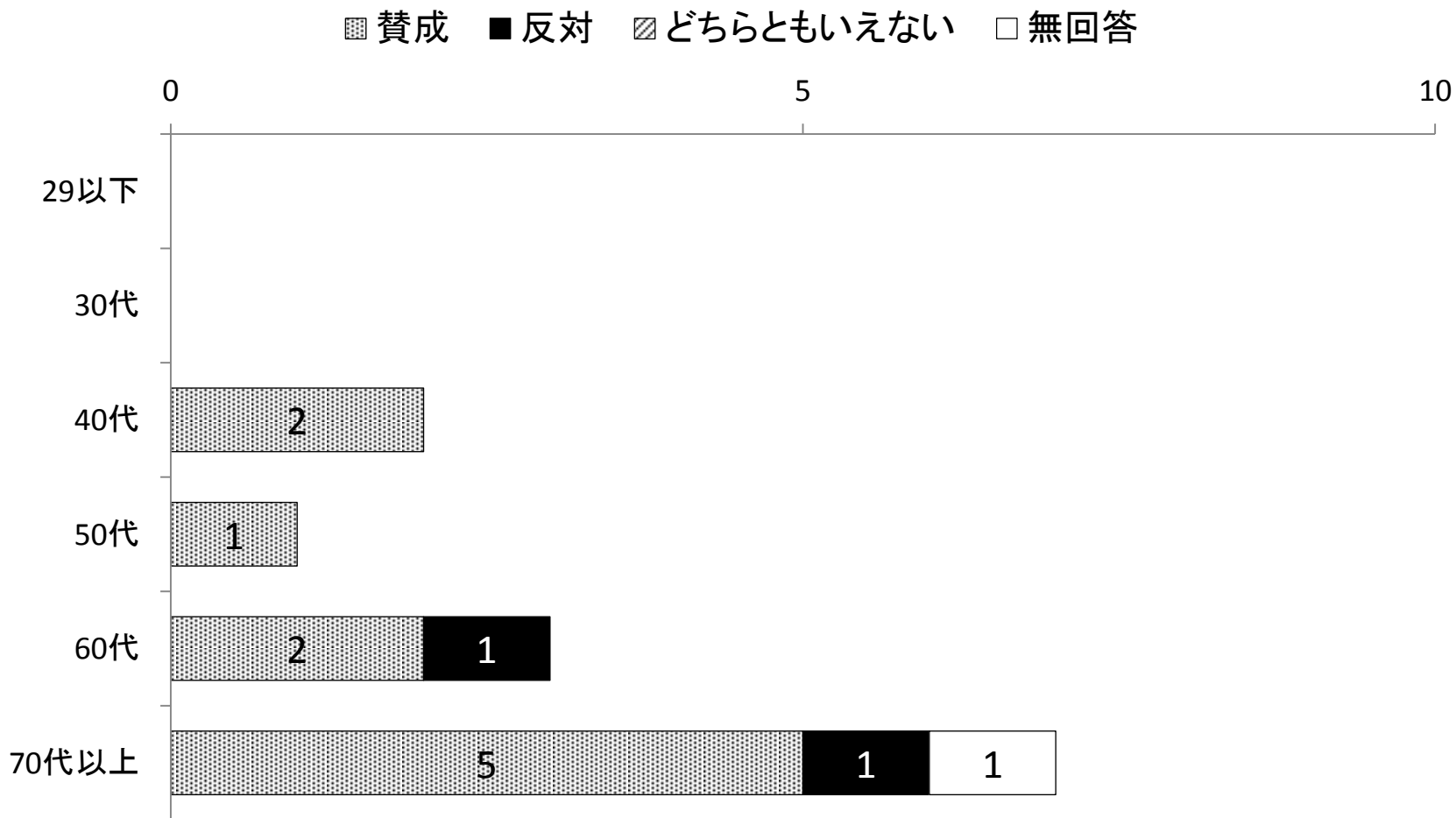


わかりやすかった 61.5% 普通 38.5% わかりづらかった 0% 無回答 0%

(5) 本日の説明内容について(自由回答)

- (わかりやすかった)しかし、にわかには納得できる話ではない。
- 全体の質問から、屋敷公民館に絞った質問に分けてやったことは判りやすく、質問しやすいように思えた。
- ありがとうございました。お金がかかっても資料はカラーがよいと思います。

(6) 施設の統廃合について



賛成 76.9% 反対 15.4% どちらともいえない 0% 無回答 7.7%

(6) 施設の統廃合について(自由回答)

- はじめに再生ありきの計画推進ではなく、他に可能な手だてがないのかどうかいろいろ考え、万策尽きたのちにこのような案をすすめるべきと思う。
- 特に屋敷公民館について建物として老朽化していないし、この地区の住民の精神的なよりどころとなっています。例えば七夕まつり、みな友ライブなどイベントの成り立ちを支えていると思います。
- 市の財政難を考えたら、当然公共施設の統合はやるべきである。
- 統合する拠点の機能については、充分検討する必要があると思う。各サークルが今迄と同じ活動(場所、日程、時間)が出来るのだろうか。制約されることがあるとしても・・・それなりに引き続き利用したい。
- 基本的には、1(機能統合に賛成し、施設を新しくした方がいい)かなと思います。具体的に使い勝手はどうか不安です。
- (機能統合に賛成し、施設を新しくした方がいい)但し、交通アクセスの充実、駐車スペースの確保、大久保新図書館の集客をよくするための居心地のよさを是非実現させてほしい。一日中図書館で過ごせる快適さ、それに続く公園と公民館等の利用をしたくなるような公共施設の連続性を考えて欲しい。大学生や若人が北から南に流れるような導線、魅力的なもの、蔵書数と開放感をお願いしたい。
- 備品を持って行きたい。(囲碁サークル)

(7)よく利用する公共施設について

