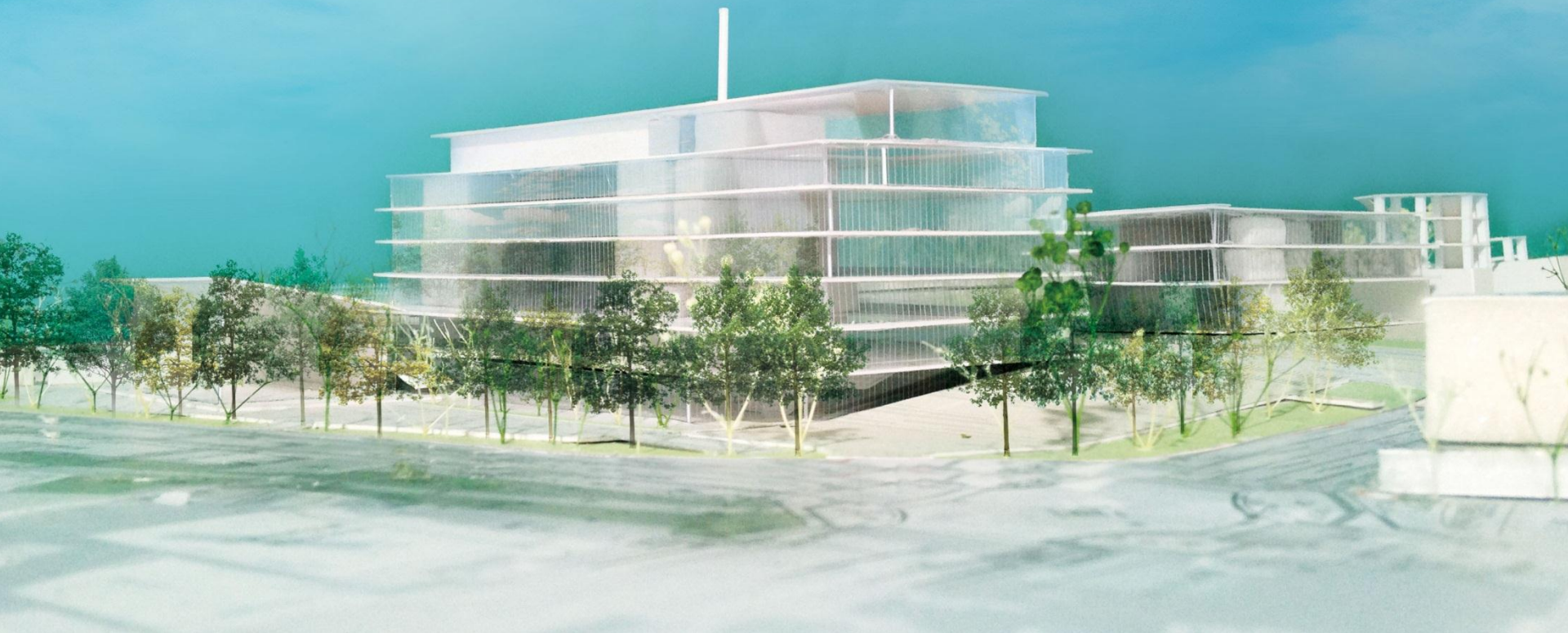


習志野市新庁舎等基本設計

第3回 習志野市新庁舎等基本設計検討委員会

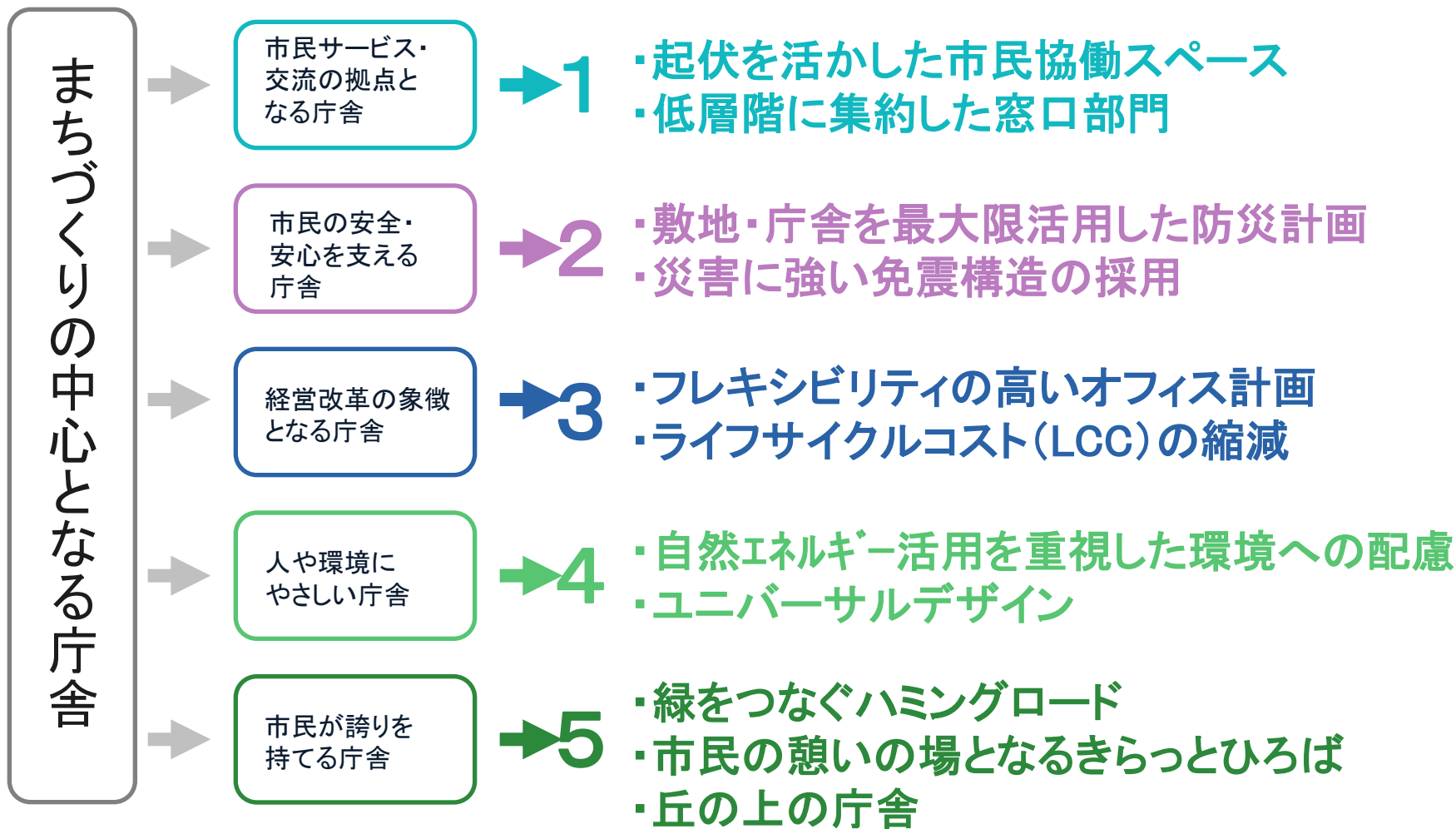


スケジュール

基本設計工程表

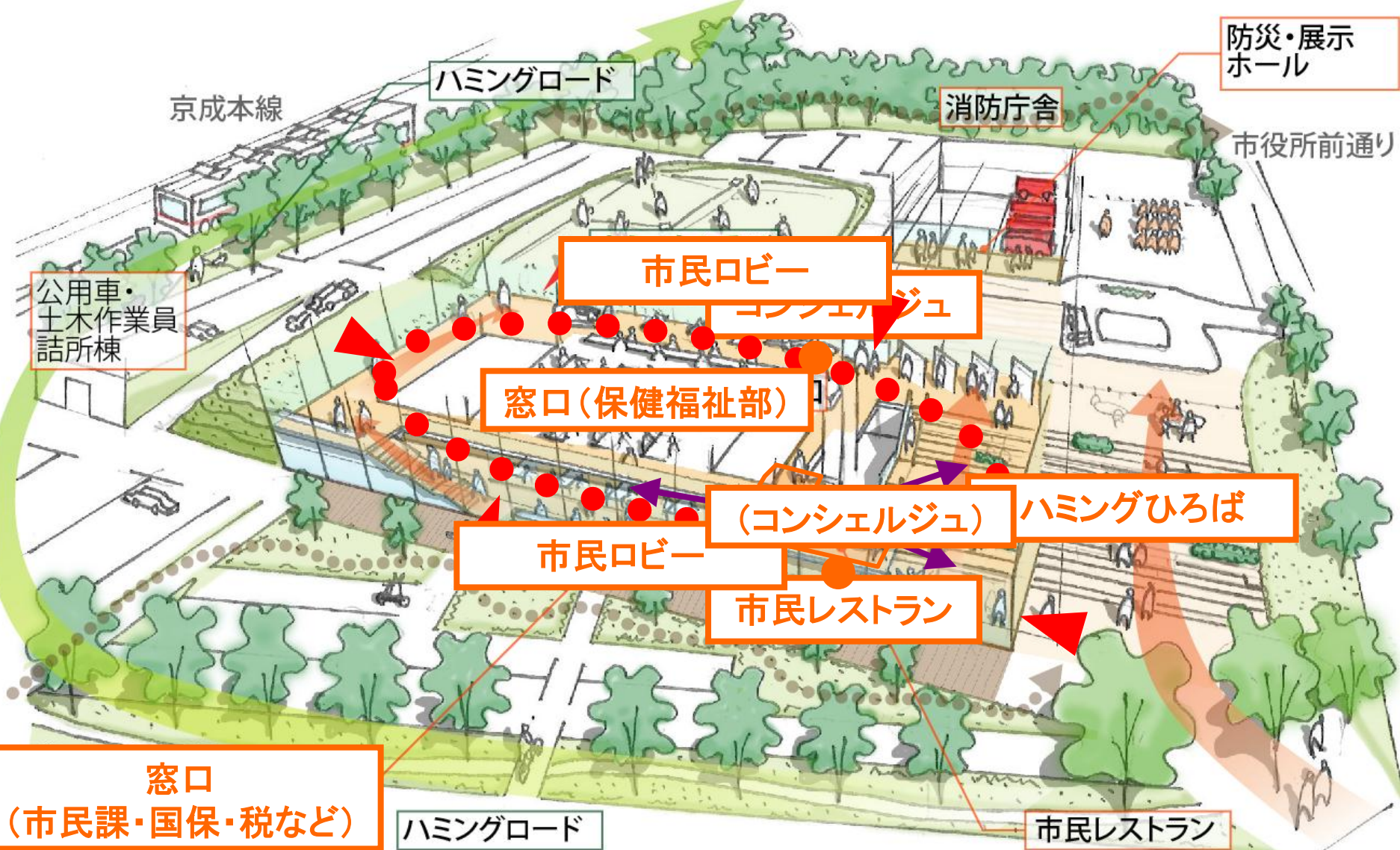
	8月	9月	10月	11月	12月	1月	2月	3月	備考
全体工程	配置計画	平面計画		各部詳細の検討			基本概算	設計説明書のまとめ	
			● 11/25 検討委員会①	● 11/21 検討委員会②	● 12/24 検討委員会③		● 2/15 広報誌 発行	● 2/20 検討委員会④ パブリックコメント	
建築	建物位置の検討	各階構成・平面計画	調整	各課ヒアリング	矩計等詳細検討	デザイン検討	概算	まとめ	
技術検討 (構造・電気・機械)		スペックの検討		各部の検討・計算			概算	まとめ	
外構	敷地利用の検討				各部の検討		概算	まとめ	
開発					各課協議				
ポーリング調査		調査・報告書の作成							

基本理念を踏まえた5つの取り組み



1

- ・起伏を活かした市民協働スペース
- ・低層階に集約した窓口部門



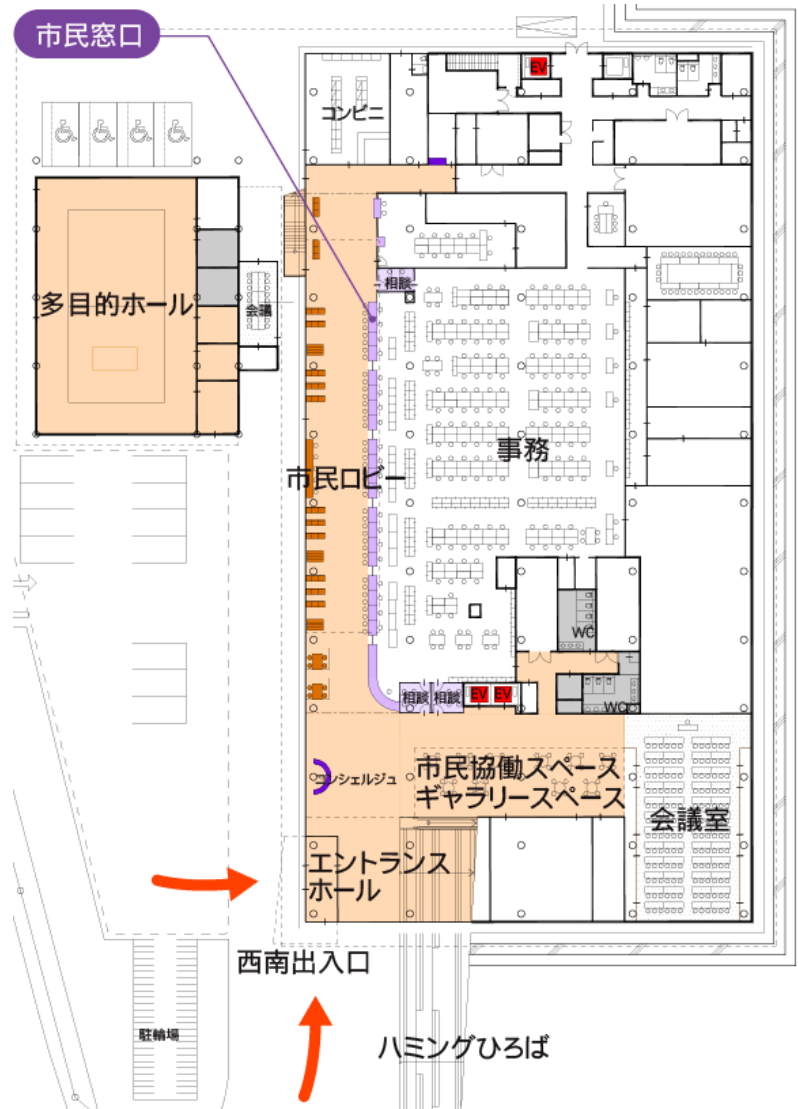
- 1
- ・起伏を活かした市民協働スペース
 - ・低層階に集約した窓口部門

窓口
(市民課・国保・税など)



【市民サービス・交流の拠点となる庁舎】

- 1 起伏を活かした市民協働スペース
- 低層階に集約した窓口部門

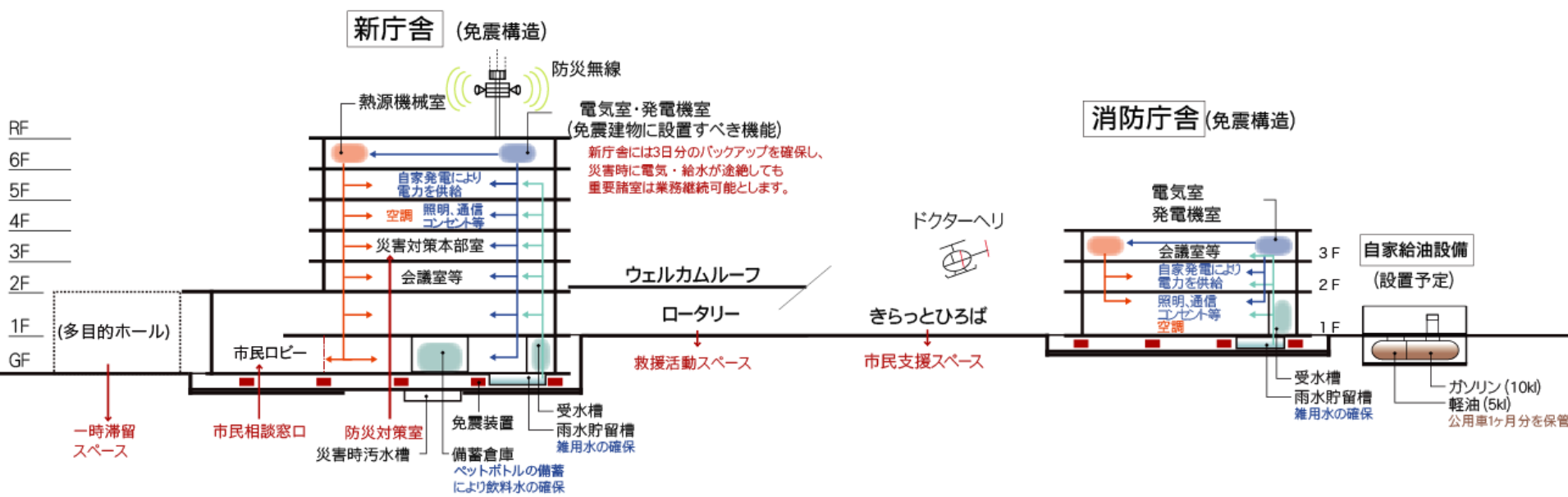


GF

1F

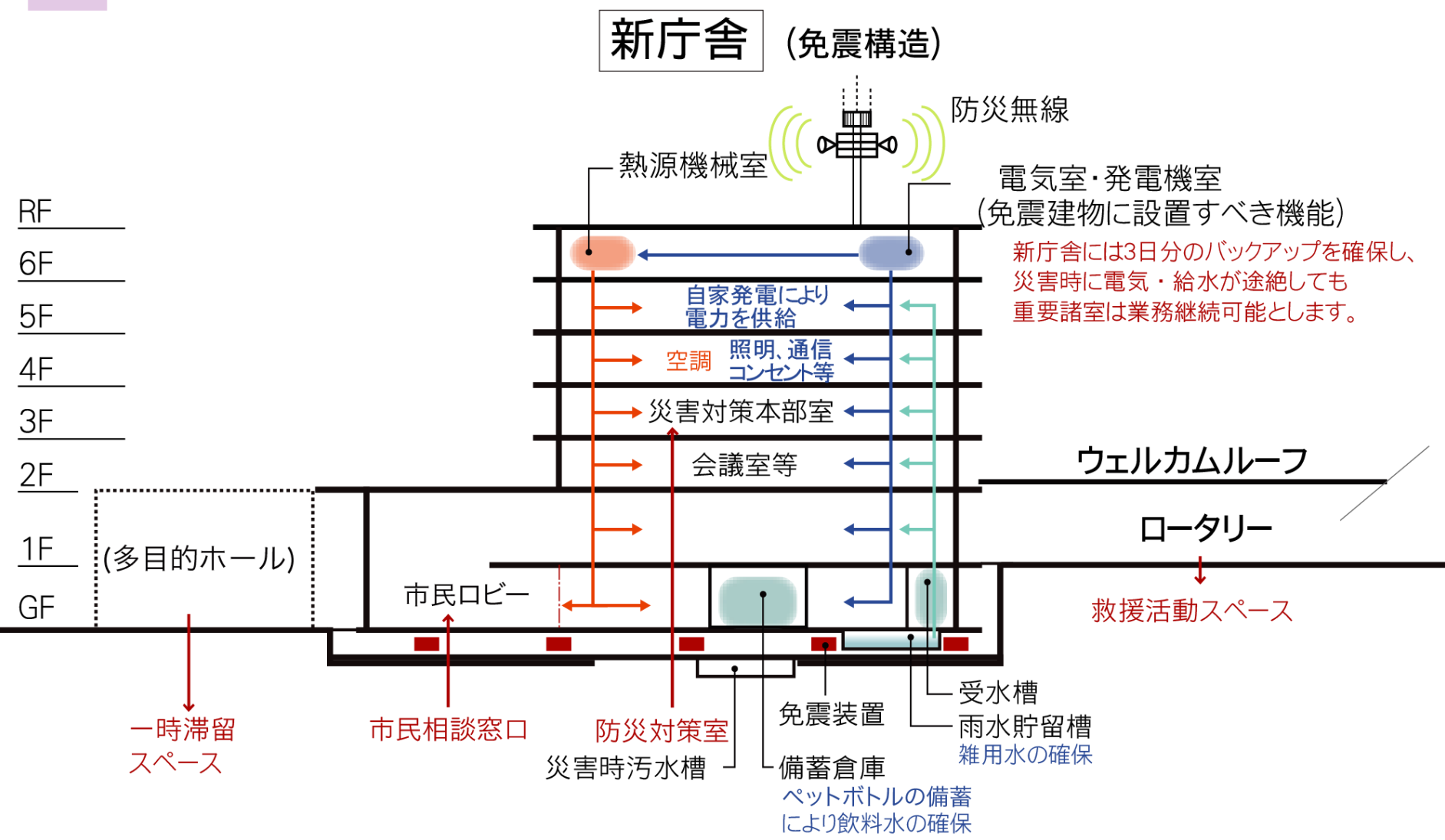
2

・災害に強い免震構造の採用



災害時の対応 断面イメージ

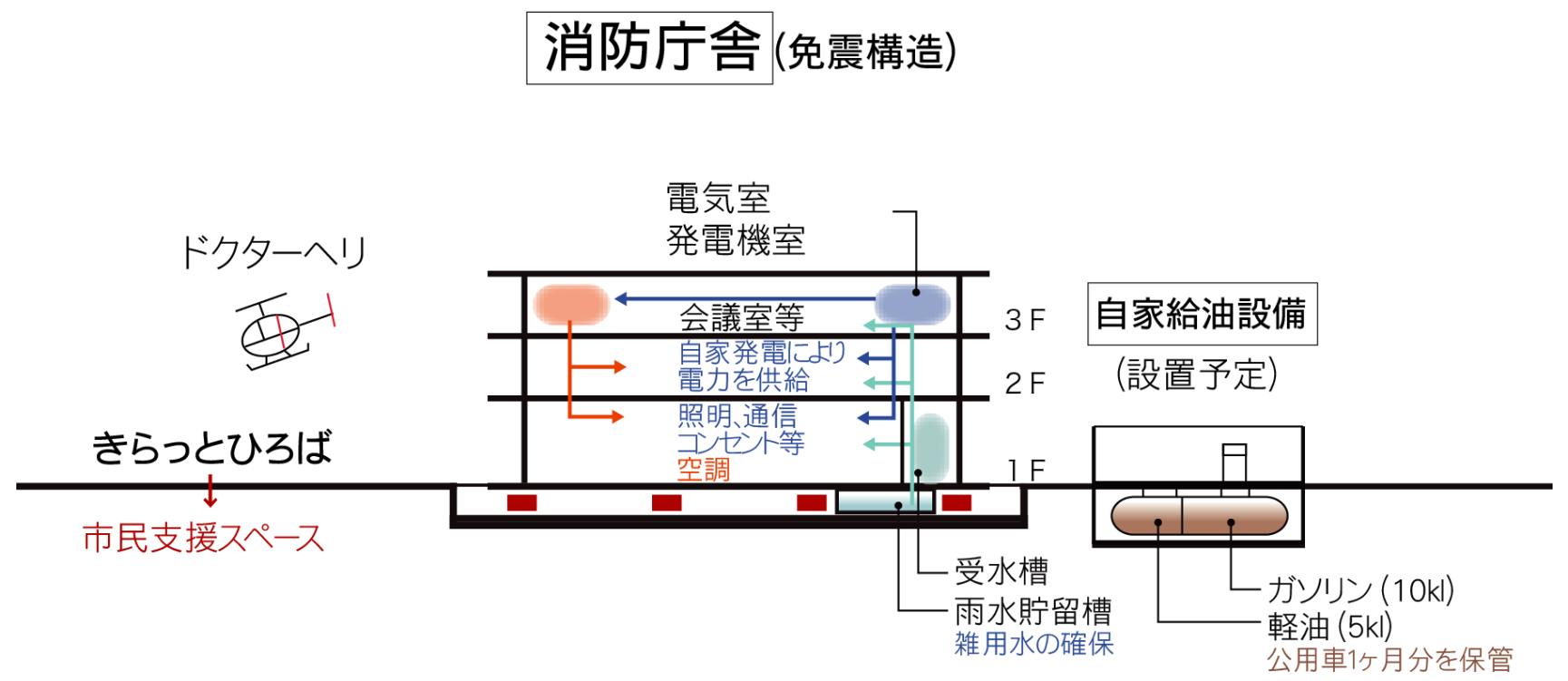
2 災害に強い免震構造の採用



災害時の対応 断面イメージ(市庁舎)

2

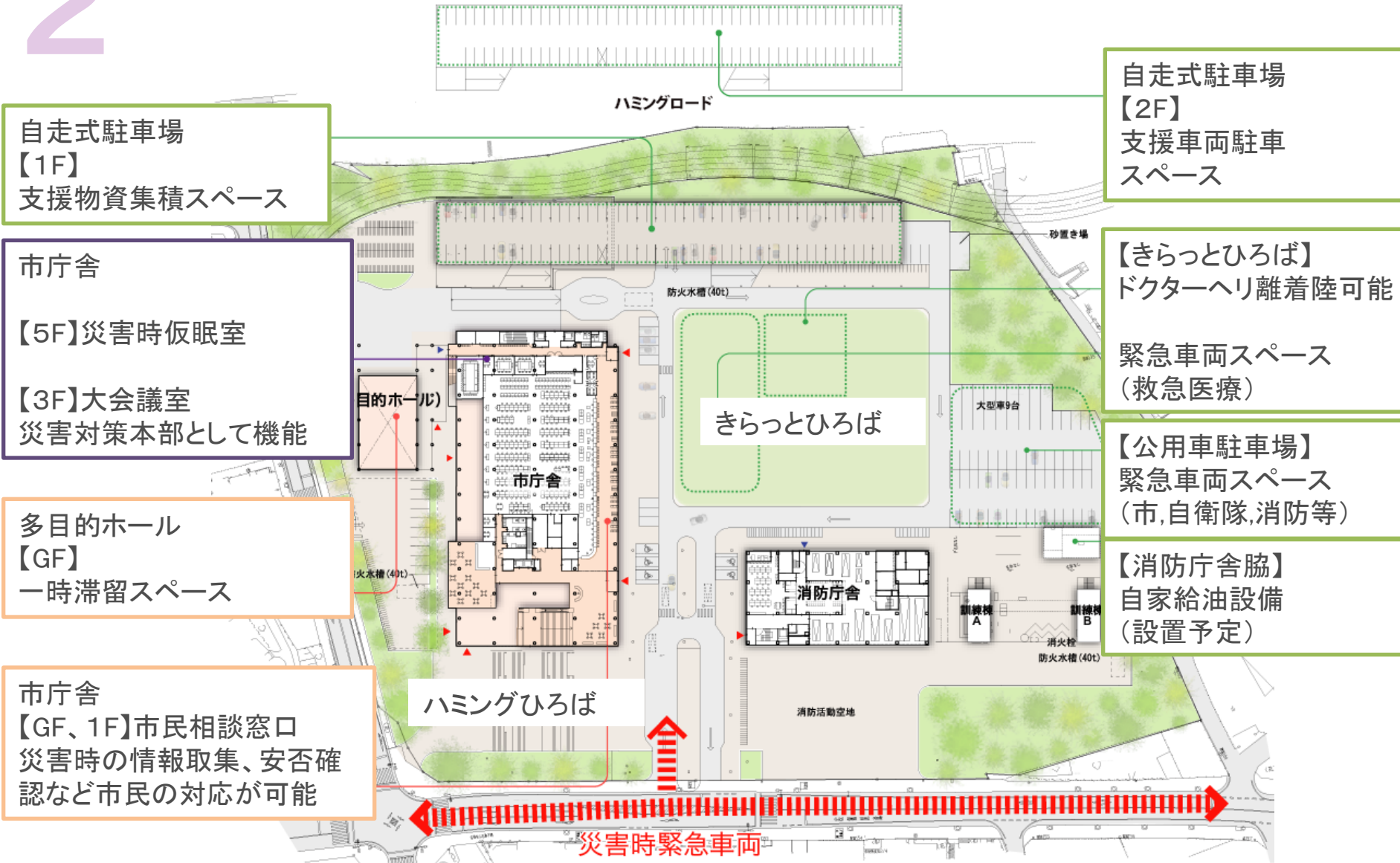
・災害に強い免震構造の採用



災害時の対応 断面イメージ(消防庁舎)

2

敷地・庁舎を最大限活用した防災計画



自走式駐車場
【1F】
支援物資集積スペース

市庁舎
【5F】災害時仮眠室
【3F】大会議室
災害対策本部として機能

多目的ホール
【GF】
一時滞留スペース

市庁舎
【GF、1F】市民相談窓口
災害時の情報収集、安否確認
など市民の対応が可能

自走式駐車場
【2F】
支援車両駐車
スペース

【きらっとひろば】
ドクターヘリ離着陸可能
緊急車両スペース
(救急医療)

【公用車駐車場】
緊急車両スペース
(市,自衛隊,消防等)

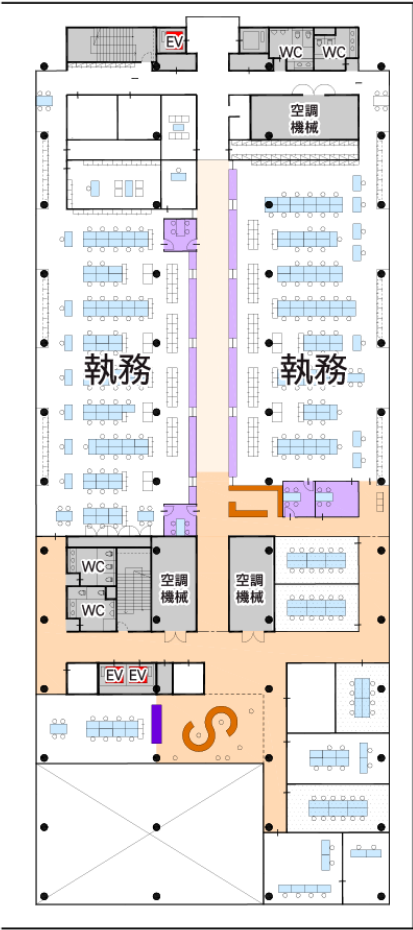
【消防庁舎脇】
自家給油設備
(設置予定)

災害時の対応 平面イメージ

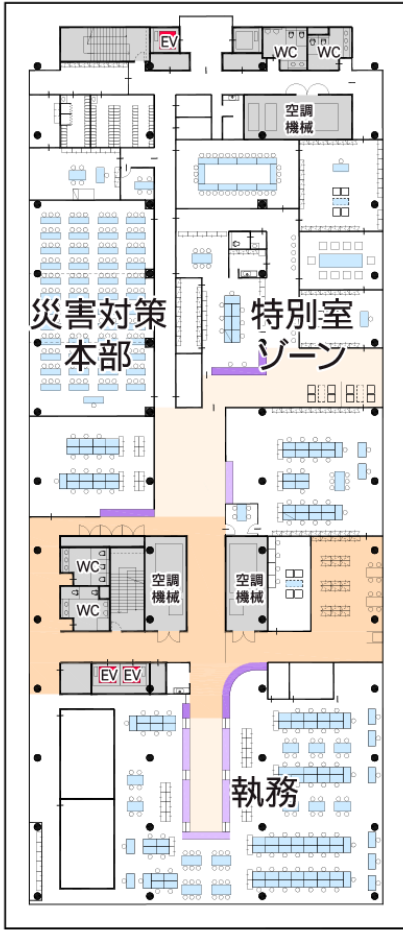
【経営改革の象徴となる庁舎】

3

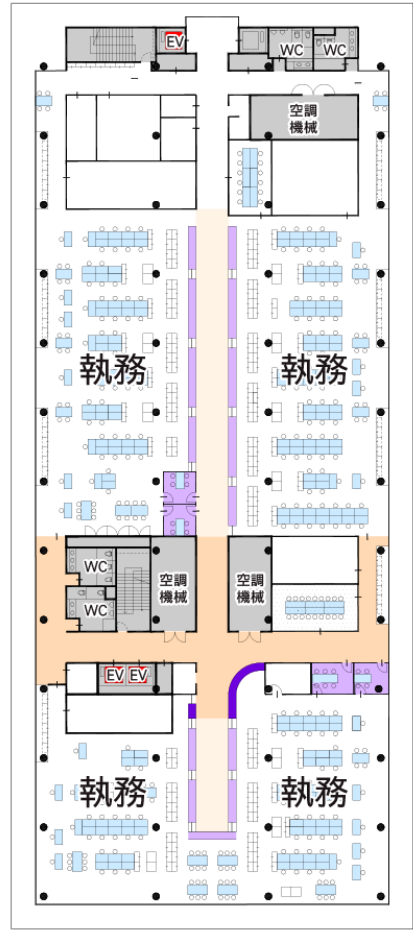
- ・フレキシビリティの高いオフィス計画
- ・ライフサイクルコスト(LCC縮減)



2F



3F

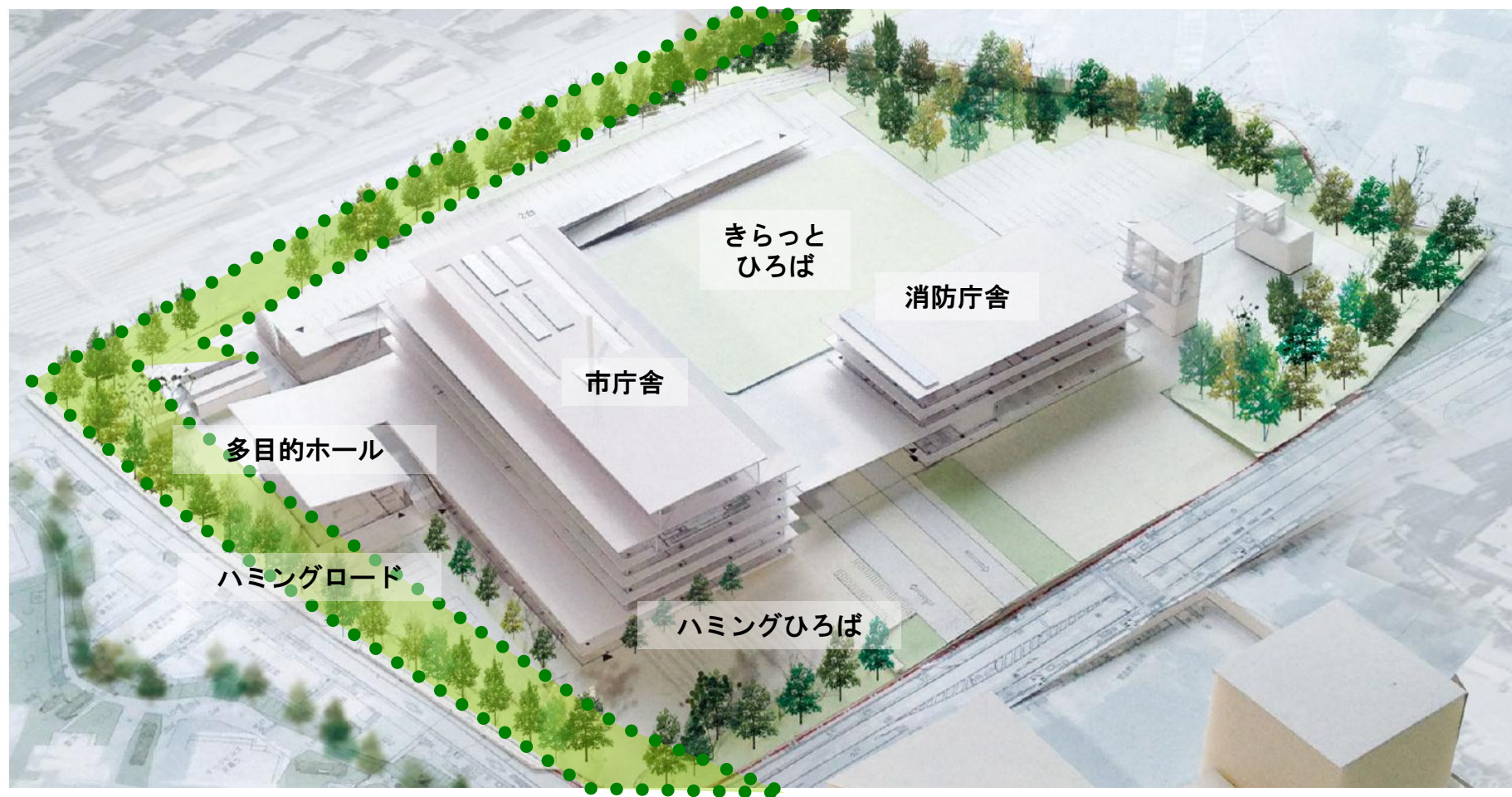


4F

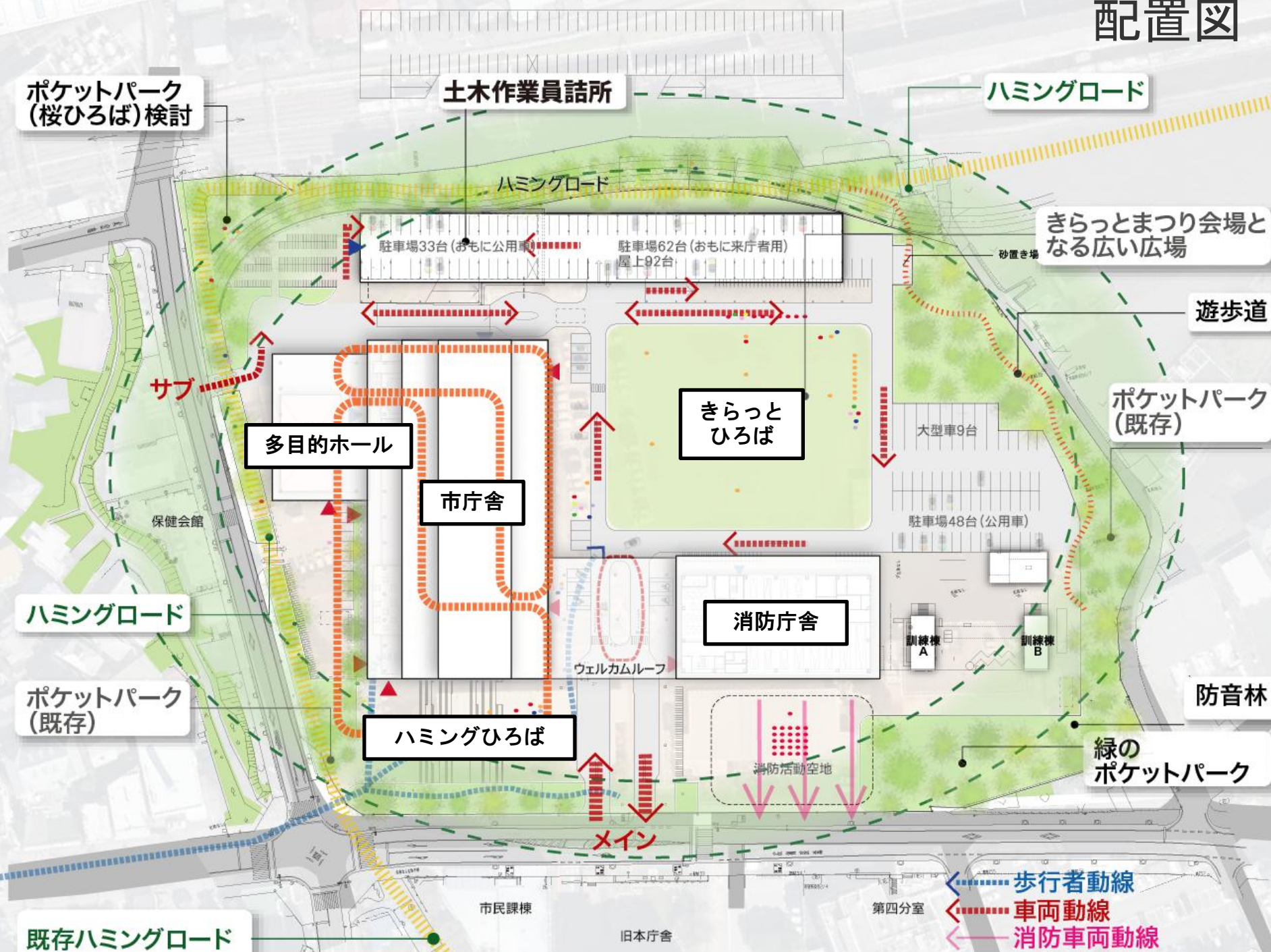
【市民が誇りを持てる庁舎】

5

- ・ 緑をつなぐハミングロード
- ・ 市民の憩いの場となるきらっとひろば
- ・ 丘の上の庁舎



配置図



市民意見

各課要望など

設計提案



健診やスポーツも可能な多目的ホールを検討中です

健診車の駐車スペースに利用できます

西日を有効に遮る落葉樹を計画します

▲	一般利用者出入口
▲	職員用出入口
■	市民活動スペース
■	市民開放スペース
■	市民開放可能スペース
●	職員利用(市民利用可)
■	市民対応カウンター (コンシェルジュ・フロアマネージャー等)
■	窓口カウンター
■	EV: エレベーター
■	トイレ (多: 多目的トイレ・WVC: 女子トイレ・MVC: 男子トイレ)

駅からの歩行者に便利なメインエントランス

延床面積: 18,380㎡

3,389+509+220=4,118㎡



土日・夜間の開放も可能な市民協働スペースとします

市民利用も可能な大きな会議室を設置します

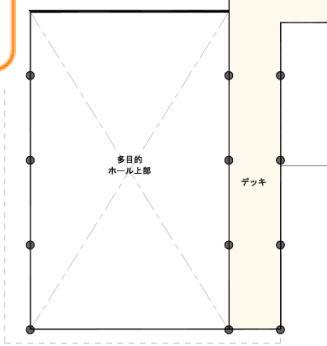
GF

市民意見

各課要望など

設計提案

市民利用も可能な
大きな会議室を設置
します



保健福祉部

ひろばと一体利用
できる市民ロビー

自由度の高い
ロングカウンター

市民の作品展示など
にも利用可能な展示
コーナー

将来は事務スペース
にも利用可能

土日・夜間の開放も可
能な市民協働スペース
とします

▲	一般利用者出入口
▲	職員用出入口
■	市民活動スペース
■	市民開放スペース
■	市民開放可能スペース
●	職員利用(市民利用可)
■	市民対応カウンター (コンシェルジュ・フロアマネージャー等)
■	窓口カウンター
■	EV:エレベーター
■	トイレ (多:多目的トイレ・WVC:女子トイレ・MWC:男子トイレ)

1F

2,865㎡



市民意見

各課要望など

設計提案



職員のリフレッシュスペースを設置します

窓が多く必要なフロアは中廊下タイプを採用

子ども連れにも配慮した授乳室等の設置



	一般利用者出入口
	職員用出入口
	市民活動スペース
	市民開放スペース
	市民開放可能スペース
	職員利用(市民利用可)
	市民対応カウンター (コンシェルジュ・フロアマネージャー等)
	窓口カウンター
	EV: エレベーター
	トイレ (多: 多目的トイレ・WVC: 女子トイレ・MWC: 男子トイレ)

2F



部課長会議 (200人規模) に対応する大会議室

市長室・副市長室や危機管理課から近く、迅速な対応が可能

記者会見にも利用可能



窓口の少ない部門は事務室を広く確保

3F

	一般利用者出入口
	職員用出入口
	市民活動スペース
	市民開放スペース
	市民開放可能スペース
	職員利用 (市民利用可)
	市民対応カウンター (コンシェルジュ・フロアマネージャー等)
	窓口カウンター
	EV : エレベーター
	トイレ (多: 多目的トイレ・WVC: 女子トイレ・MWC: 男子トイレ)



都市整備部は、大きな書庫を配置

都市整備部

環境部

窓の数とオフィスの広さのバランスを考慮した計画

	一般利用者出入口
	職員用出入口
	市民活動スペース
	市民開放スペース
	市民開放可能スペース
	職員利用(市民利用可)
	市民対応カウンター (コンシェルジュ・フロアマネージャー等)
	窓口カウンター
	EV: エレベーター
	トイレ (多: 多目的トイレ WVC: 女子トイレ・MWC: 男子トイレ)



4F



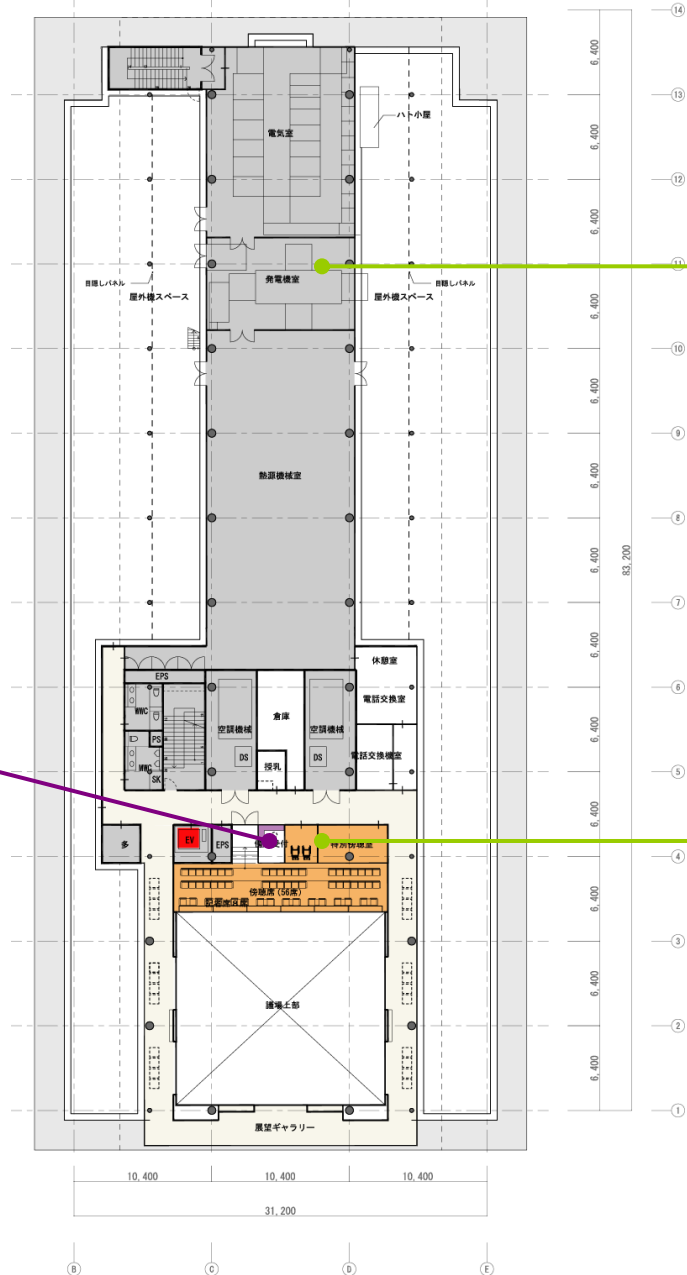
災害時には仮眠室になる職員休憩室(和室)

大・小ふたつの委員会室の設置

	一般利用者出入口
	職員用出入口
	市民活動スペース
	市民開放スペース
	市民開放可能スペース
	職員利用(市民利用可)
	市民対応カウンター (コンセルジュ・プロマネージャー等)
	窓口カウンター
	EV: エレベーター
	トイレ (多: 多目的トイレ・MWC: 女子トイレ・MWC: 男子トイレ)



5F



災害時に備えて
最上階に電気室・発電
機室を配置

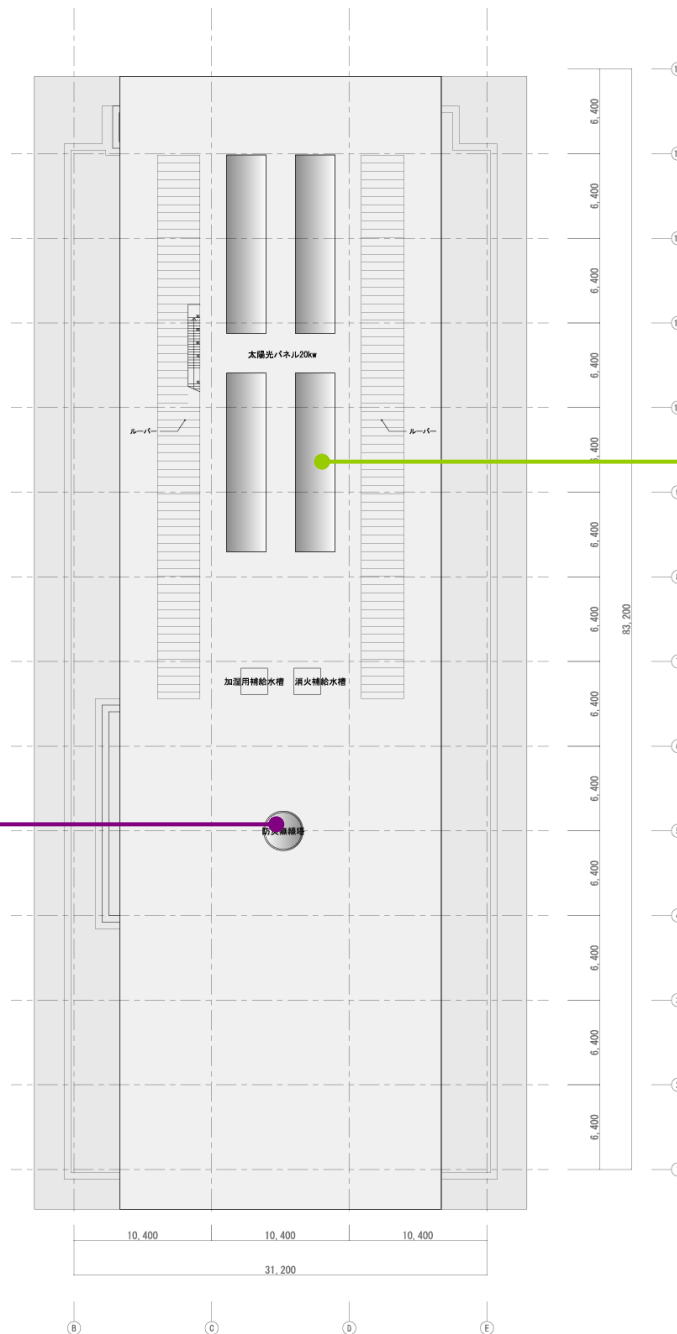
お子様連れや車いす
の方も傍聴できる傍
聴席を設置

習志野市を一望でき
る展望ギャラリー

傍聴受付を設置

▲	一般利用者出入口
▲	職員用出入口
■ (Orange)	市民活動スペース
■ (Light Orange)	市民開放スペース
■ (Lightest Orange)	市民開放可能スペース
● (Dotted)	職員利用 (市民利用可)
■ (Purple)	市民対応カウンター (コンシェルジュ・フロアマネージャー等)
■ (Light Purple)	窓口カウンター
■ (Red)	EV : エレベーター
■ (Grey)	トイレ (多:多目的トイレ・ WVC:女子トイレ・MWC:男子トイレ)

6F

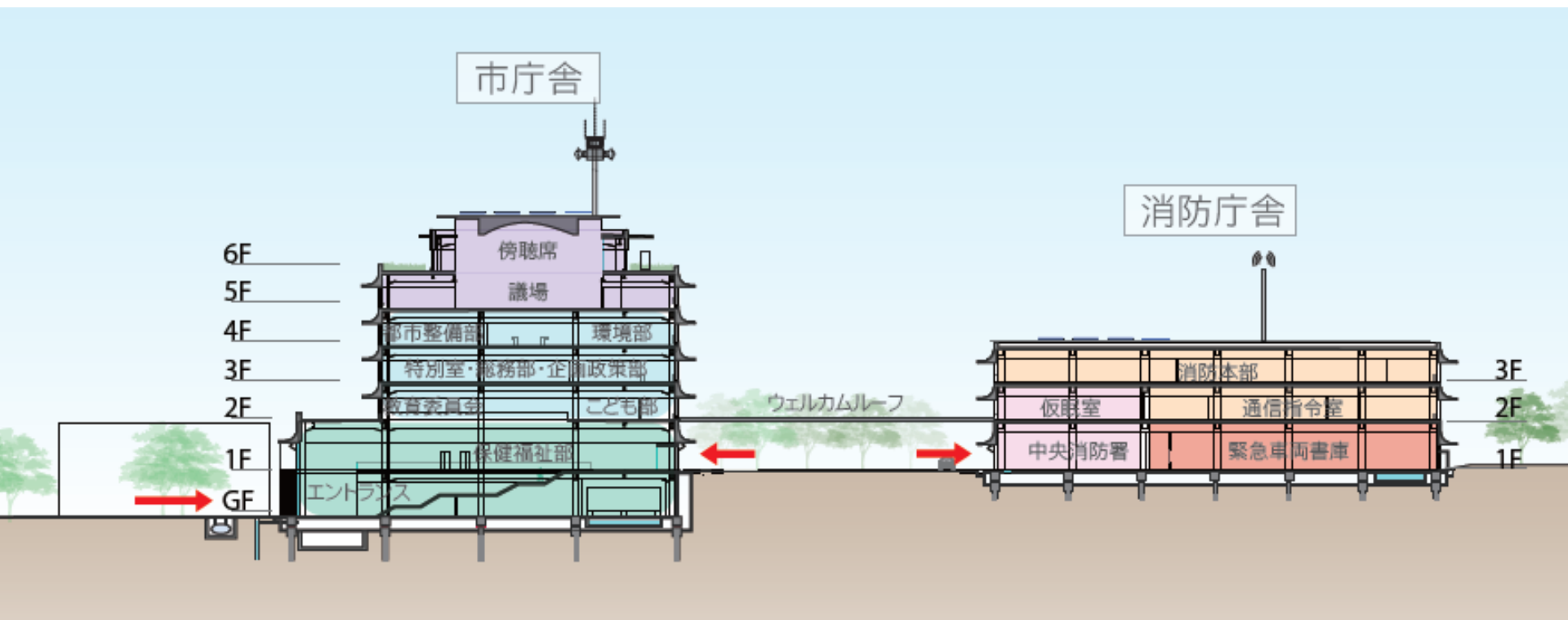


太陽光発電パネル
20kwを設置します

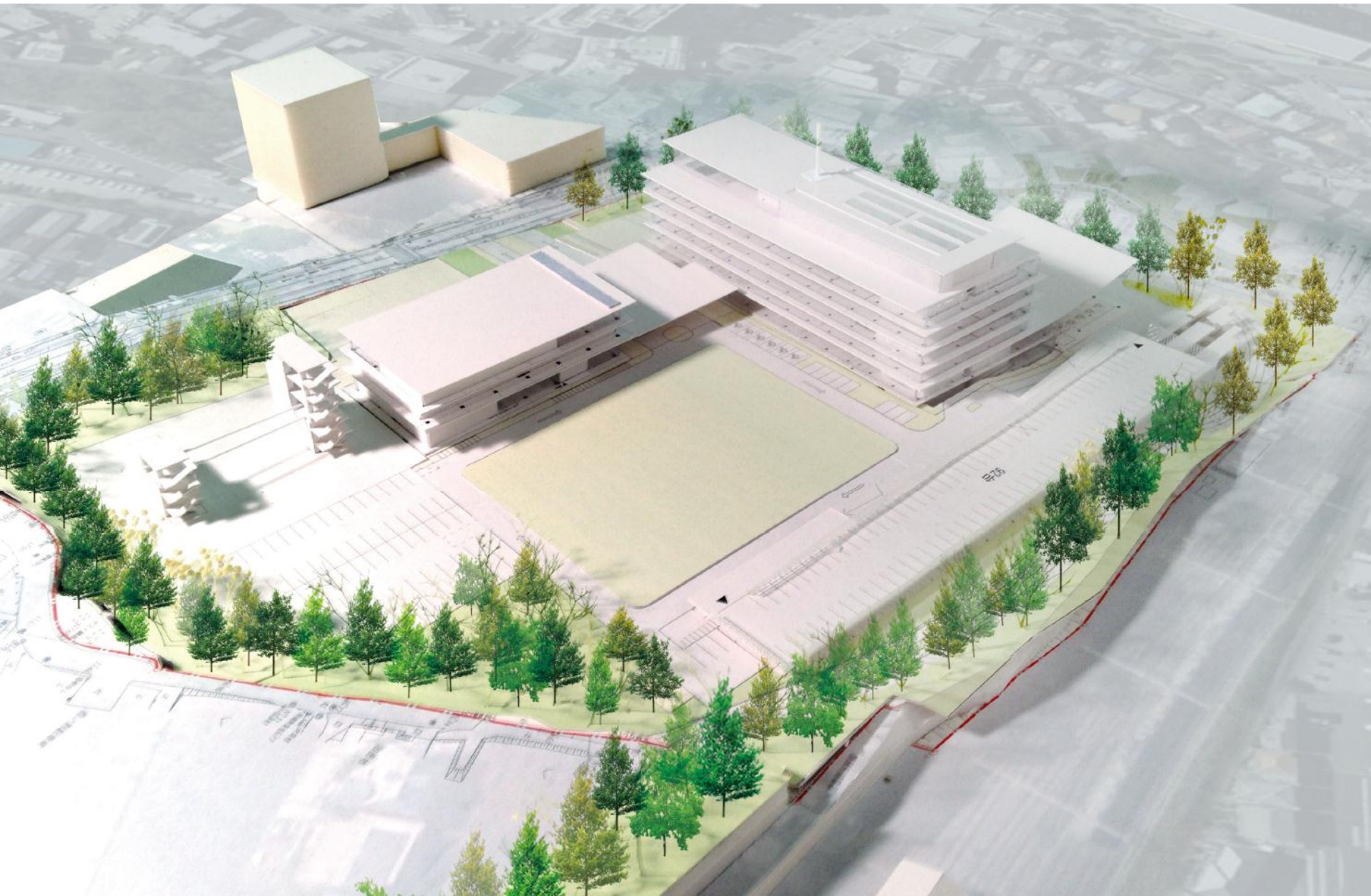
防災無線機を設置
します

▲	一般利用者出入口
▲	職員用出入口
■	市民活動スペース
■	市民開放スペース
■	市民開放可能スペース
●●●	職員利用(市民利用可)
■	市民対応カウンター (コンシェルジュ・フロアマネージャー等)
■	窓口カウンター
■	EV: エレベーター
■	トイレ (多: 多目的トイレ WVC: 女子トイレ・MWC: 男子トイレ)

RF



断面図



北東側より



南西側より



旧庁舎側より