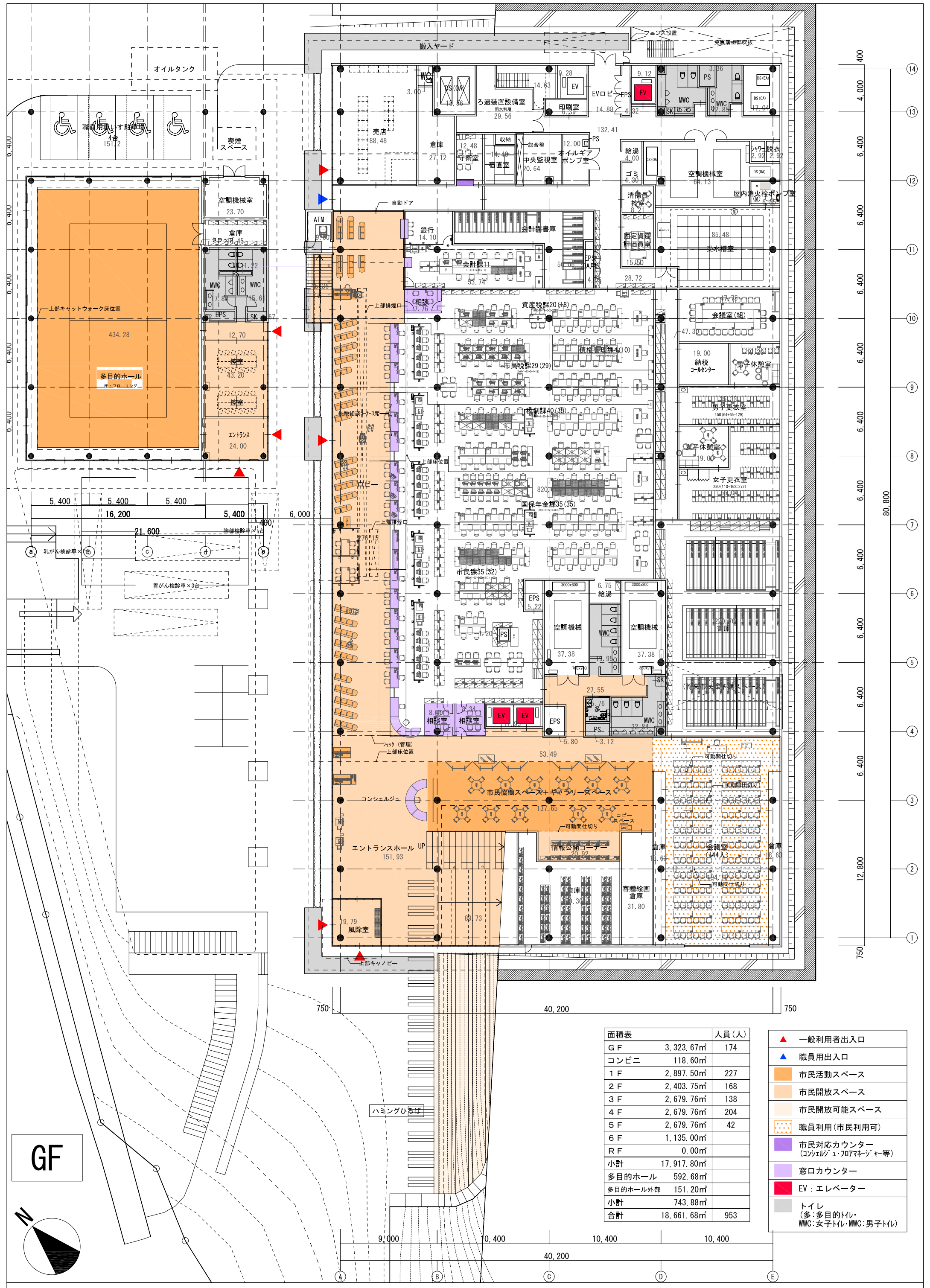


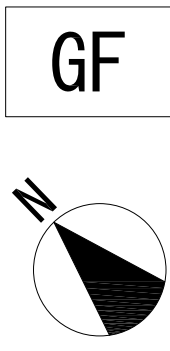
習志野市新庁舎等基本設計説明書 (案) 【設計図書】

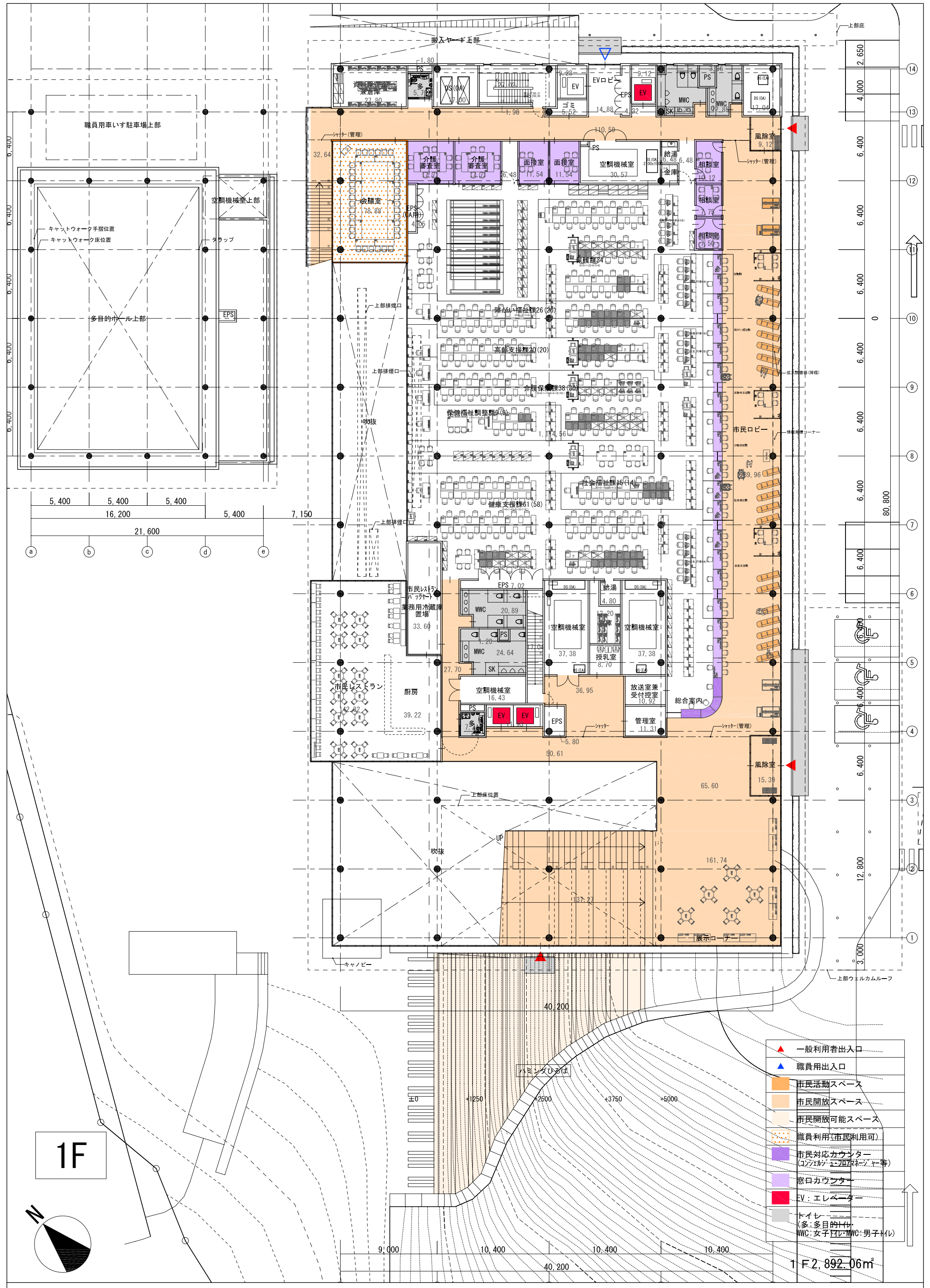
平成26年3月 習志野市新庁舎等建設本部

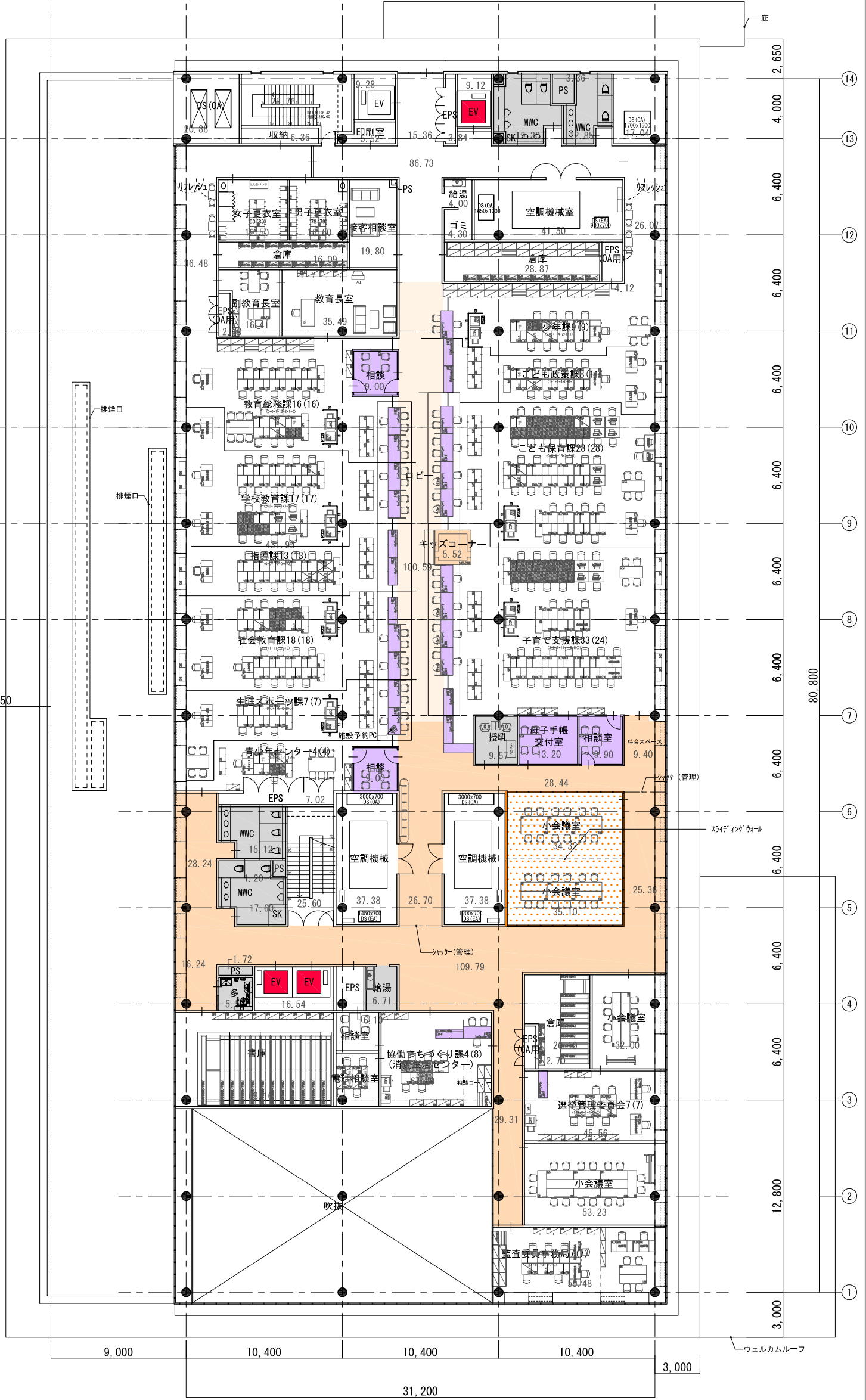
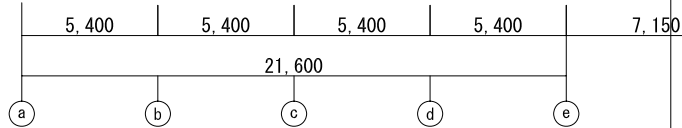
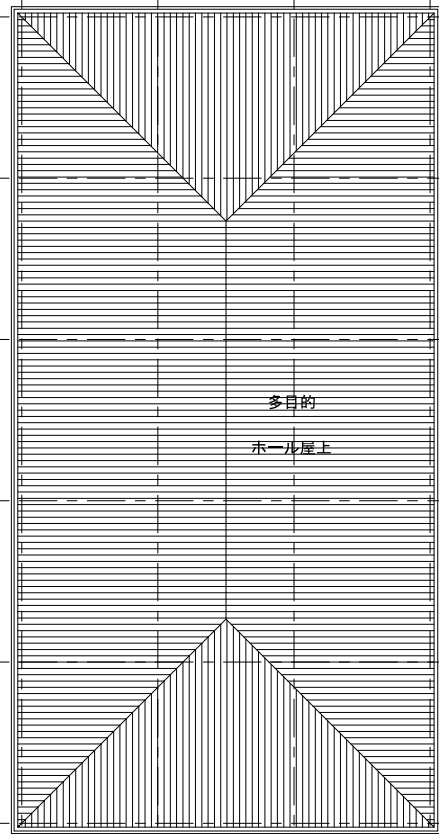


面積表	人員(人)
GF	3,323.67㎡ 174
コンビニ	118.60㎡
1F	2,897.50㎡ 227
2F	2,403.75㎡ 168
3F	2,679.76㎡ 138
4F	2,679.76㎡ 204
5F	2,679.76㎡ 42
6F	1,135.00㎡
RF	0.00㎡
小計	17,917.80㎡
多目的ホール	592.68㎡
多目的ホール外部	151.20㎡
小計	743.88㎡
合計	18,661.68㎡ 953

- ▲ 一般利用者出入口
- ▲ 職員用出入口
- 市民活動スペース
- 市民開放スペース
- 市民開放可能スペース
- 職員利用(市民利用可)
- 市民対応カウンター(コンシェルジュ・アロマテラピー等)
- 窓口カウンター
- EV: エレベーター
- トイレ(多:多目的トイレ・WWC:女子トイレ・MWC:男子トイレ)

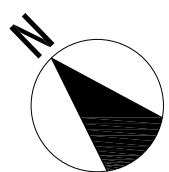






- ▲ 一般利用者出入口
- ▲ 職員用出入口
- 市民活動スペース
- 市民開放スペース
- 市民開放可能スペース
- 職員利用(市民利用可)
- 市民対応カウンター
(コンシェルジュ・プロマネージャー等)
- 窓口カウンター
- EV: エレベーター
- トイレ
(多: 多目的トイレ・WWC: 女子トイレ・MWC: 男子トイレ)

2F



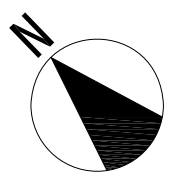
2 F 2,403.75㎡

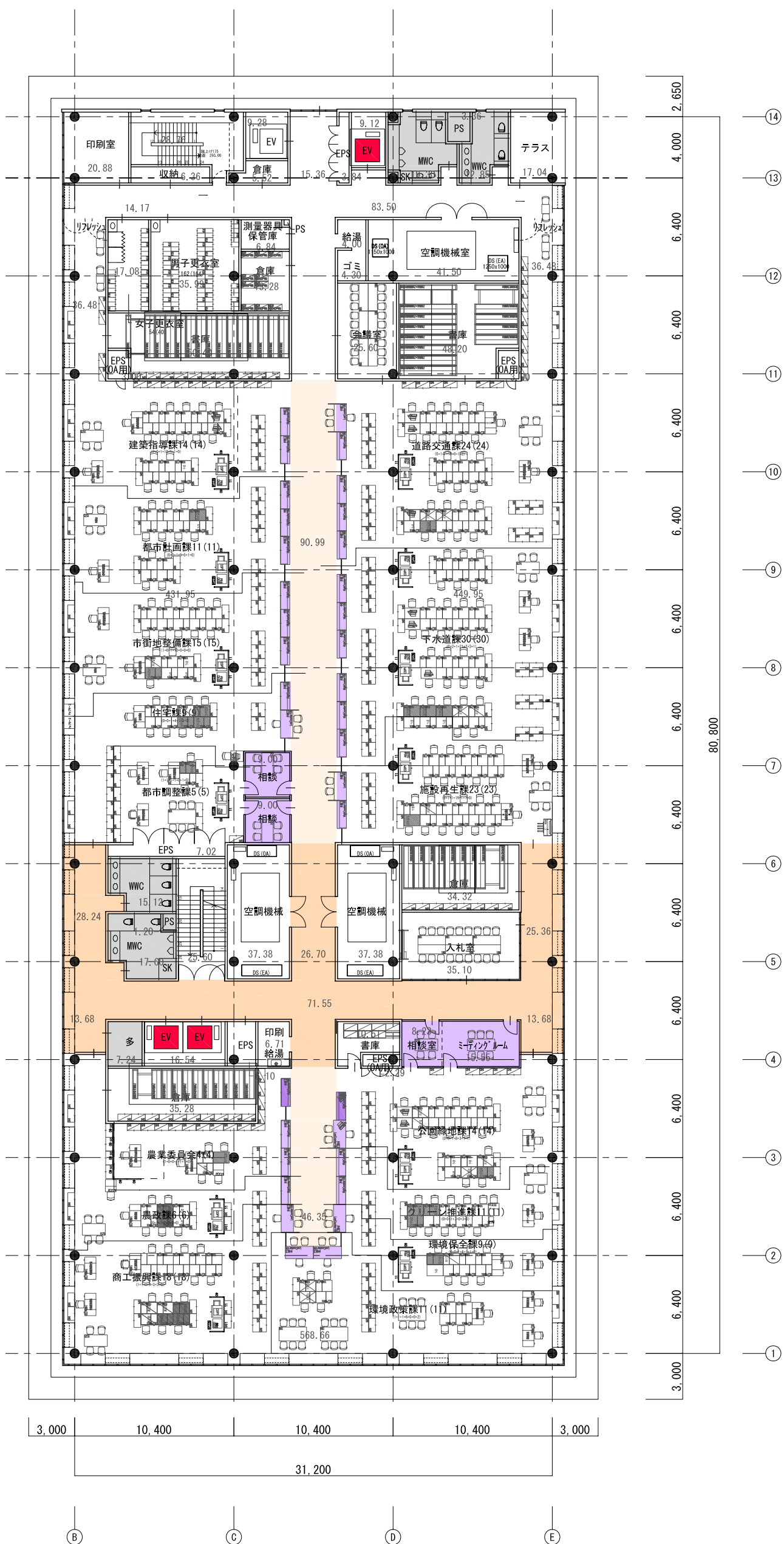


	一般利用者出入口
	職員用出入口
	市民活動スペース
	市民開放スペース
	市民開放可能スペース
	職員利用(市民利用可)
	市民対応カウンター (コンシェルジュ・プロマネージャー等)
	窓口カウンター
	EV: エレベーター
	トイレ (多: 多目的トイレ WVC: 女子トイレ・MWC: 男子トイレ)

3 F 2,679.76㎡

3F

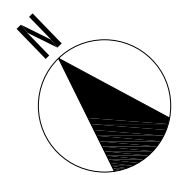




	一般利用者出入口
	職員用出入口
	市民活動スペース
	市民開放スペース
	市民開放可能スペース
	職員利用(市民利用可)
	市民対応カウンター (コンシェルジュ・フロアマネージャー等)
	窓口カウンター
	EV: エレベーター
	トイレ (多: 多目的トイレ WVC: 女子トイレ・MWC: 男子トイレ)

4 F 2,679.76㎡

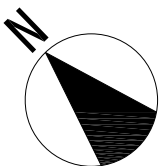
4F





▲	一般利用者出入口
▲	職員用出入口
	市民活動スペース
	市民開放スペース
	市民開放可能スペース
	職員利用(市民利用可)
	市民対応カウンター (コンシェルジュ・フロアマネージャー等)
	窓口カウンター
■	EV: エレベーター
	トイレ (多: 多目的トイレ WVC: 女子トイレ・MWC: 男子トイレ)

5F



5 F 2, 679. 76㎡

